

日比谷原頭に出現する大デパート

常盤生命保險株式會社新築工事

昭和三年の四月から、日比谷の一角に工事中なつた常盤生命の建物が、愈々此の十五日に完成する。昨年出来上つた市政會館や先頃竣工したお隣りの三信ビルと同様、軟地盤だつたので基礎工事だけに一年を要した程であるが、完成の上はその大部分が百貨店「トキワ」のために使用される。

所在地 東京市麹町區有樂町一丁目二番地一、二

敷地 四〇八坪

建坪 三五六坪三〇七

總延坪 三、一四二坪八〇〇

階數 地上八階、塔屋二層、地下一層

各階坪數并に用途 地階三七七坪二八二大食堂

一階三五六坪三〇七 店舗

二階三五六坪二六五 同

三階三五六坪二六五 同

四階三二八坪二三一 同

五階三二五坪九五〇 大食堂

六階三二五坪九五〇 店舗

七階三二五坪九五〇 事務室

八階三二五坪九五〇 常盤生命保險株式會社

塔屋 一階 四四坪 八二〇 休憩室、階段室、機械室

塔屋 二階 一九坪 八三〇 機械室

合計 三、一四二坪八〇〇

様式 近世ローマネ、ゴシック式

基礎 地下二十二尺總掘、田中式鐵筋コンクリート杭打の上、鐵筋コンクリート總地形とし防水は外防水法に依りミンロツクス會社製コットン三層アスファルト四層

構造主體 鐵骨鐵筋コンクリート造

鐵骨六三〇噸 鐵筋一、二七六噸

鐵筋コンクリート一三二〇立坪

外部仕上 周圍外壁二階窓臺下迄全部相州産白丁場石彫刻入り

柱型、方立、七上蛇腹及軒蛇腹はテラコッタ模様入り、其の他の部分にはスクラッチ、タイル釉掛とす。

内部仕上 天井、地下室食堂、ラフコート、アイボリー色仕上、其の他はプラスター塗り一階店舗ホールト龜甲型、下地石膏、ペンキ塗りアイボリー色仕上、其の他は白色プラスター塗とす。二階以上、各階共、全部プラスター塗仕上とす。

壁體 各玄関、階段室、エレベーターホ

ール、一階柱等、伊太利産大理石、地下室食堂腰泰山タイル張り、壁、ラフコート塗り、五階食堂腰羽目、材料オーク、各階便所腰卵色タイル貼り、各階巾木スチール、其他はプラスター塗

床 各玄関床モザイクタイル貼り、一階床テラツオ一階段テラツオ仕上とす、地下室食堂床、モザイクタイル、厨房人造石研出し、便所白色タイル貼り二、三、四、五、六階のフロリングフロツクはオークとチェリーを交互に張附く。七、八階床材料、コンベス塗り仕上、廊下テラツオ

屋上、クリンカータイル貼り、各階便所白色艶消しタイル張りとす。

換氣設備 地階東側空氣取入口より外氣を取り入れ地階暖房室内に於て空氣濾過機及淨水噴霧装置を経て地階食堂及一階に給氣す冬季はエロフイン、ヒーターに依り加熱したるものを給氣する事を得。

排氣設備 地階、一階の排氣を屋外に排除するの装置あり其の他五階食堂厨房及び各階便所等屋上の換氣室内換氣扇等に依り排氣す。

暖房設備 アメリカンバンハードの低壓ボイラー二基にして重油を使用し各階放熱器に蒸氣を送り、各室の暖房に供す。

冷房設備 地階、一階に夏期送風するに地階に設置せる深井戸水を以て洗滌器を過て冷却するものとす。

給水設備 飲料、厨房洗面用には市水道水を冷房衛生等の諸設備には深二一〇尺一晝夜湧水量五千石の深井戸水を使用し一旦之を地階水槽に收容し、屋上の水槽に導きたる上各階に配給す。

給湯設備 蒸氣加熱槽にて水道水を温水となし、厨房手洗所等に配給す。

排水設備 雨水及一階以上の雑用水便所汚水等、各別の配管に依り直接市下水道に流下し、地階の雑用水は溜槽より、唧筒に依り便所汚水はナツシュ・エセクターに依り自動的に市下水道に放流す。

電氣設備 東京電燈株式會社より三、三〇〇ボルト三五〇キロワットの供給を受け、動力用二一〇、電燈用一〇五ボルトにて使用す尙停電に備ふる爲め、容量五〇キロワットの瓦斯倫發電機一臺を備へ更に電燈の爲め一二アンペア時の蓄電池設備をなす。



(1) 竣工近き百貨店「トキヲ」——常盤生命保險株式會社全景。

電話設備 對自働局手働交換機に座席三臺を設備し一五〇回線を實裝す、其の他十二回線の構成電話機を設備す

昇降機 塔載量、各二千二百封度、最速力毎分、二百呎の乗客用二臺、塔載量各二千二百封度最大速力毎分三百呎のギヤード・マルチ・ホルテナー二臺、外に一千封度、百五十呎の荷物用一臺及リフト一臺を備ふ。

工 程 起工 昭和三年四月十五日  
竣工 同 五年十月十五日

工 費 工費約二百萬圓

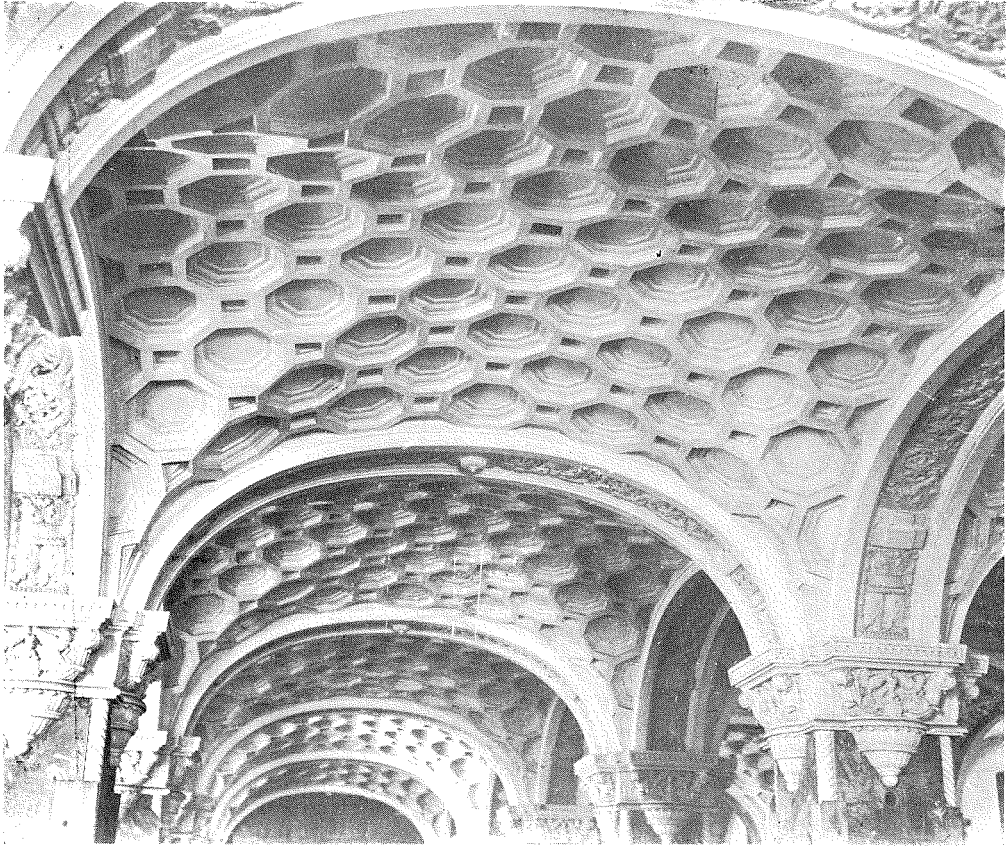
工 設 計 國技工務所

施 工 大林組

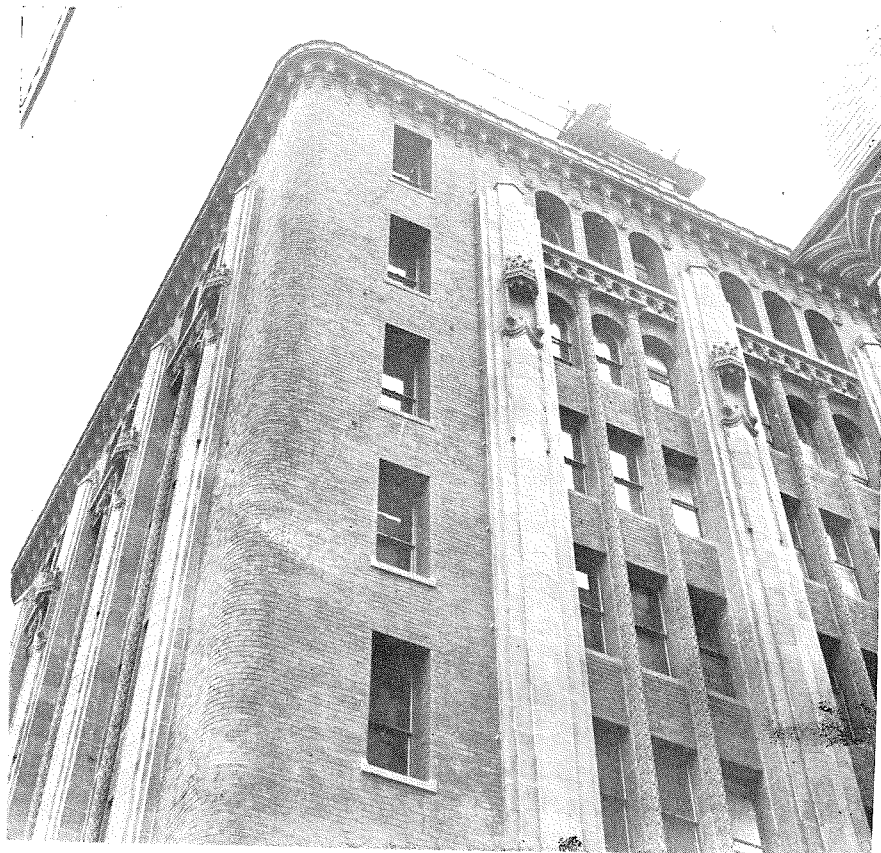
監 督 常盤生命保險株式會社  
技師 飯田與三郎氏



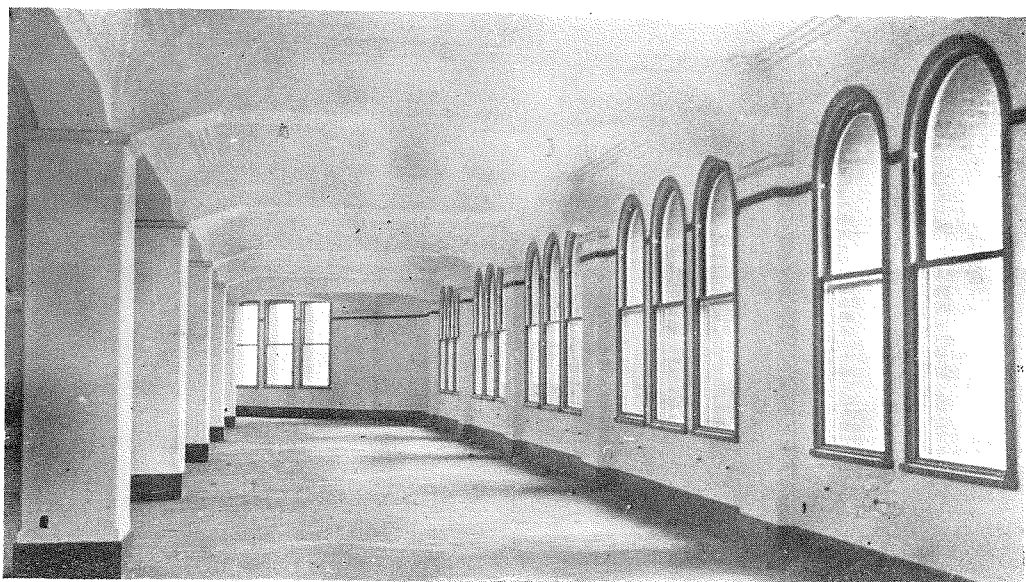
(2) 常磐ビル外部照明燈。



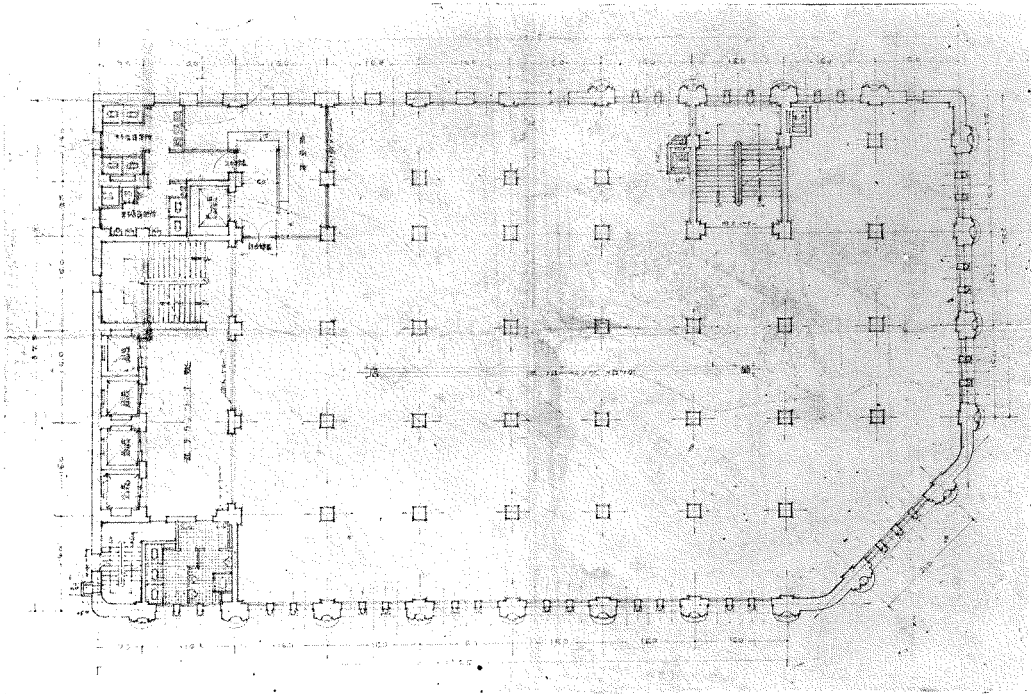
(3) 常磐ビル一階天井。



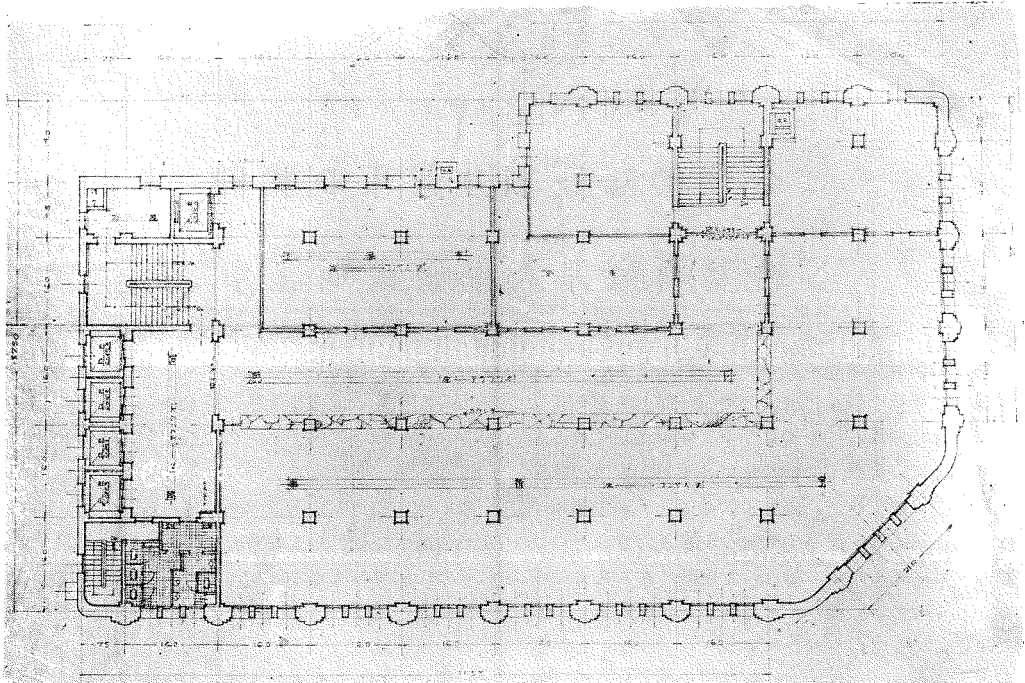
(4) 常磐ビル日比谷に面したる一角。



(5) 同 上 八階事務所の一部。



(6) 常磐ビル平面圖(二・三階店舗)



(7) 同上八階常磐生命事務室。