

編輯室より

○七月號は工事畫報としては全然趣向を變へました此號の編輯目標は空中から見たる地上の工事構造物にあるのみです。

○本號の編輯に關しては平素工事畫報を後援されてゐる先輩の方々が種々と指導を與へられました。それから空中作業會社が敏活な作業により帝郡の航空撮影を早くまとめ得た事は何よりの好都合でした。

○航空寫眞では尙ほ參考資料として掲載したいものもありましたが本號印刷の間に合はなかつたのは残念です。

○以上の次第で本號には工事寫眞及び工事記事を全部省略としました。それだけ次號の内容充實化に努めるつもりです。

○

○兼て懸賞募集中の工事寫眞の藝術化は別項社告の通り面白い作品は得られませんでした。改めて又合理的工事の情景を募るつもりです。

○

○圓本洪水が下火になつて今度は工學的な全集物が大分現はれる様です、今頃になつて圓本の眞似をするのもあるまいが大分困難な模様である。

○仕事は困難でも學究的なものはあくまで權威あるものを出して貰い度いものです。

○前號の表紙は至る處大好評でした、本誌の努力もそんな處から認められるのでしよう。

○

○愈々入梅らしい雨がやつて來ました。各地工事の現場の机上にスカスガしい七月號工事畫報を一冊備へる事は心氣轉換の一方法です。

紹介

路面構造の運輸經濟に及ぼす影響に就て

内務省土木試験所報告第十六號

本文は『車輛が道路々面に及ぼす作用及各種路面の經濟的價值を比較し、路面と輪帶との材質の相對關係を明かにする爲め乗用自動車を以て各種路面に於ける其燃料消費量及路面抵抗及此等に關聯する各種の試験を行ひたる結果』を報告せるものである。

而して本編は同所報告第十號に發表せる貨物自動車を以て行へる試験に引續き、内務技師藤井眞透氏の研究報文である。

瀝青滲透ブロッツク補裝試験

内務省土木試験所報告第十六號

室内試験の結果と實際鋪裝した結果とを種々研究したるもので、内務省技師三木榮三氏の報文である。

工事用石材試験成績

内務省土木試験所報告第十六號

諸官廳の依頼に依る各種石材に就て諸種の試験を行ひたる、内務技師高田昭、技手眞崎季隆兩氏の報文である。

土建 木築	<b>工事畫報</b> 第六卷 第七號 定價七十錢 (稅二錢)
毎月一回一日發行 一ヶ年十二冊發行	
購 讀 料 壹 部 七十錢 稅二錢 參ヶ月 貳 圓 稅 共 六ヶ月 四 圓 同 一ヶ年 八 圓 同 (外國ハ一部稅共七十八錢)	
注 文	注文は總て前金、送金は必ず振替貯金にて振替東京七〇貳六五番宛拂込の事、但し六ヶ月以上の申込は御希望により集金郵便による
昭和五年六月廿六日印刷納本 昭和五年七月 一 日發 行 編輯兼印刷發行人 岡 崎 保 吉 東京府北豐島郡長崎町三六二九 印刷所 共同印刷株式會社 東京市小石川區久堅町百八番地	
發行所 工 事 畫 報 社 東京市麴町區丸ノ内三丁目六番地 電話丸ノ内二六三三番 振替東京七〇貳六五番 廣 告 部 關 西 支 局 大 阪 市 北 區 高 垣 町 七 四 電 話 北 三 二 九 三 番	
大賣捌所 東京堂・東海堂・大東館・北隆館	

播

鐵



内務省 信濃川可動堰鋼扉並ニ其構脚橋 (弊所製作及架設)

磨

骨

### 營業種目

- 一、船舶新造修繕
- 一、諸機械汽罐製造販賣
- 一、橋梁、鐵骨建築工事
- 一、油槽水槽瓦斯槽工事
- 一、水壓鐵管送電鐵柱工事
- 一、土木工事



株式會社  
**播磨造船所**

兵庫縣赤穂郡相生町  
電話相生一四・一五・一六・二二

#### 神戸事務所

神戸市仲町三六 興銀ビルディング  
電話三宮 三四五〇

#### 東京事務所

東京市・麴町區・丸ノ内東京海上  
ビルディング 電話丸ノ内 二二七

# SLUMP TEST

混凝土試験の  
最も簡便なる方法

貴下の現場では混凝土にどんな試験を施して居りますか？

混凝土の稠度(Consistency)を試験して建造物に一定の強度を與へる爲のスラムテストこそ、凡ての混凝土工事を合理的ならしめ、その精密と安全を保證する唯一の最も簡便な試験です。用具は……

- |            |     |                     |     |
|------------|-----|---------------------|-----|
| 1. スランプコーン | 壹 個 | 4. スコープ             | 壹 個 |
| 2. 搗 棒     | 壹 本 | 5. 檢寸定規             | 壹 本 |
| 3. コ テ     | 壹 個 | 6. スランプ<br>テスト 記入用紙 | 百 枚 |

以上一組を箱入として、工事畫報社の工事研究會で製作分讓して居ります。用法とテストの記入法などカードに印刷して箱蓋に貼付してありますから、工事監督の工夫君にても助手君にても簡単に使用出来ます。

一組の代價は 金 拾 五 圓 荷造料運賃内地壹圓五拾錢  
同 上 海 外 參 圓

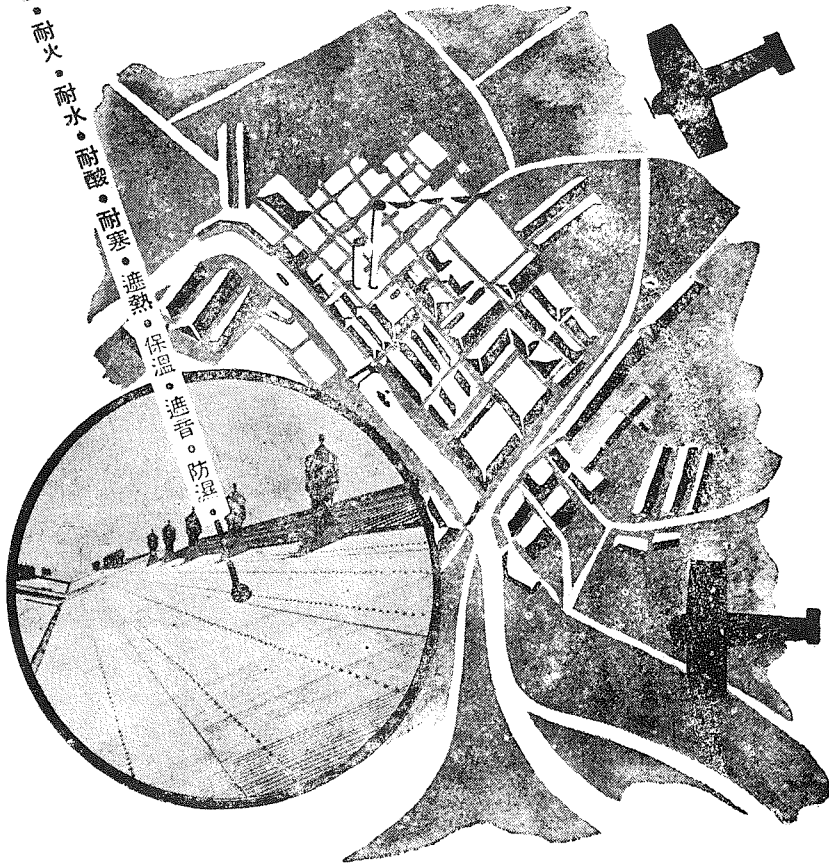
東京丸ノ内三丁目六番地 (電話丸ノ内 (23) 2633, 振替東京 70265.)

工事畫報社内 工事研究會

# 浅野波板の飛躍は素晴らしい

工場、市場、上家、学校、格納庫、倉庫、等々。

耐震・耐火・耐水・耐酸・耐寒・遮熱・保温・遮音・防湿。



## 浅野スレート株式会社

東京銀座六丁目三  
電話銀座1860.1861.1862.1856.3335

北區中之島五ノ八 門司市白木崎 中區南銀治屋町三 北三條東四丁目 漢江通十三

大 阪	門 司	名 古 屋	札 幌	京 城
土 8205	門 548	中 1097	札	龍 742
佐 8206	司 1931	局 2056	幌 593	山 1226
堀 8207				

# 鐵防の鑄混・凝土防の水

■特性

乾燥 迅速 皮膜 強靱  
 強靱彈力に富む  
 附着力 強大 耐久  
 力 永続的 防水力  
 絶對的 使用法 簡易

■抵抗力

酸 アルカリ 鹽  
 水 沼氣 アムモニア  
 等に對し強大なる  
 抵抗力を有す

■價格低廉 品質外來  
 品を凌駕す

■應用範圍

(土木工事)

水力發電 護岸改修  
 堰堤 貯水池 橋梁  
 高架鐵道 地下鐵道  
 上下水道

(建築工事)

鐵骨の防錆 基礎  
 地下室 陸屋根 水槽  
 淨化槽等の防水  
 多年諸官廳 各都市  
 全國諸工場へ納入し  
 頗る好評を博せり  
 御要求次第説明書御  
 送付す。

保護塗料

クナイン  
 クトシ

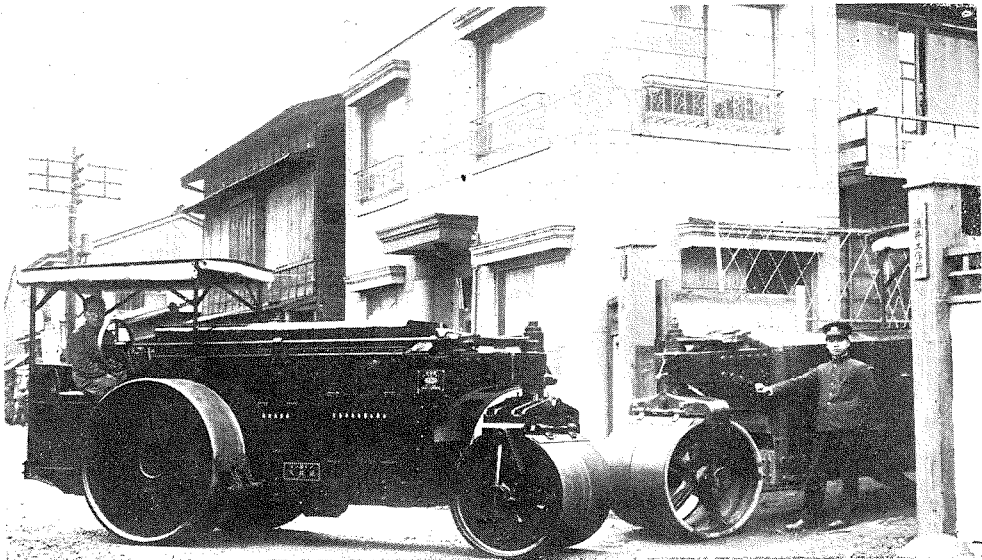
耐酸  
 耐鹽  
 耐アルカリ

地番三十五町南輪高區芝市京東  
 番七三三三(44輪高話電)

吉田組

# トラス倫機關車

## 各種ロードローラー

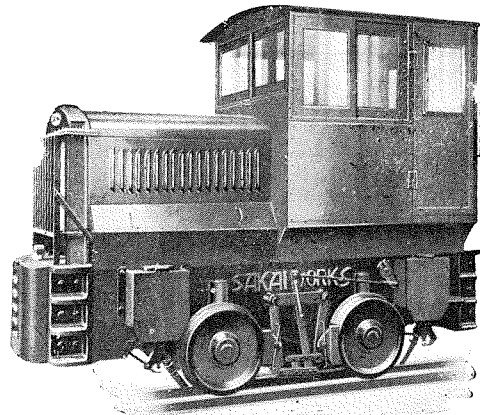


八噸十噸マカグムロードローラー工場發送實況

弊所ハ瓦斯倫機關車及軌道自動車製作ノ本邦ニ於ケル元祖ニシテ各種ロードローラー及交通ト運搬ノ諸機械製作ニ於テモ共ニ古キ經驗ヲ有シラレバ何レモ取扱簡便ニシテ特長アル構造ヲ保有シ價格ノ低廉ハ本邦唯一タル専門工場ノ賜デアリマス。

ローラーハ1½TON~12TON

ロコモチアハ1½TON~30TON



横須賀軍需部納入四噸半機關車

諸官廳御用

酒井工作所

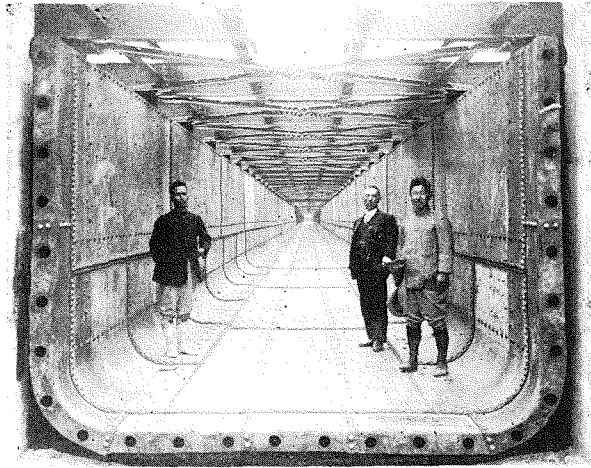
所主 酒井金之助

東京市芝區芝浦町

電話高輪(44)三〇一五番

▲▲在庫豊富  
▲型錄進呈▼▼

# 月島機械株式會社



臺灣嘉南大圳組合曾文溪水路橋斷面  
水路極高8尺、幅10尺

東京市京橋區新佃島西町一丁目

電話京橋三三三九番

常務取締役 宮崎好文

本社

東京市京橋區月島五丁目

電話京橋

二〇三〇番  
二〇二五番  
二〇一〇番  
四四二番

社長 黑板傳作

分工場

## 製作品目

- 汽機、汽罐、
- 渦卷唧筒
- 甘蔗壓搾機、
- 真空蒸發罐、
- 瀘過器遠心分離機
- 真空唧筒、其他
- 製糖用並化學工業
- 用諸機械一式
- 起重機、昇降機、
- 輸送機勞力節減
- 裝置各種
- 砂利採收機、各種
- クラツシャー、其
- 他土木用機械、發
- 電所用壓力鐵管、
- 水門扉、鐵塔、
- 鐵橋、鐵骨建築一
- 切

曾文溪橋全景。橋長1,119尺、徑間長120呎九連。



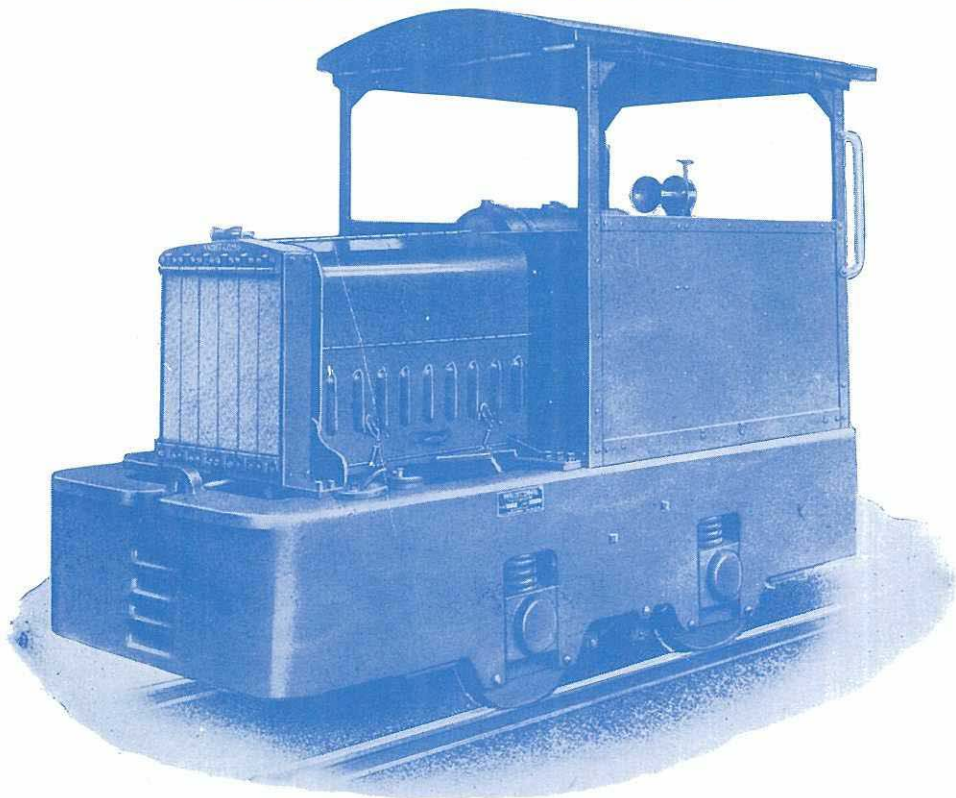
# WHITCOMB GASOLINE LOCOMOTIVE

GEO. D. WHITCOMB CO., ROCHELLE ILL. U.S.A.

## ホキットコム 瓦斯倫 機關車

米國 ジョージ デー ホキットコム會社製

土木、鐵道、鑛山、工場、森林等ノ現場ニ使用セラル



(上圖ハ 3½ 噸—CS 4 及 4½ 噸—CS 4 最新小型機關車ヲ示ス)

**本機** ハ構造ノ堅牢無比ナルト其ノ經濟的機能ヲ有スル點ニ於テ斯界ニ冠タリ

**納入先** 鐵道省、内務省、農林省及帝室林野局等官廳ヲ始メ各會社、鑛山ニ納入セルモノ實ニ貳百餘臺ニ及ビ優秀ナル成績ヲ實證セラル

**型式** 3½ 噸車ヨリ 30 噸車迄、軌間ハ御指定ニ應ズ

日本及滿州總代理店

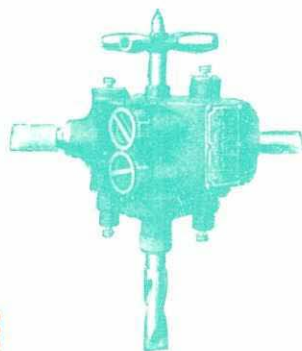
**淺野物産株式會社 機械部**

東京一丸ノ内海上ビルディング

大阪一瓦町山口ビルディング



# CLEVELAND FOUR PISTON AIR DRILLS



## “クリブランド” 空気圧縮機の特長

1. エアー、ドリルの胴體は一ヶの鑄物よりなり。
  2. 一ヶのヴルブにより4ヶのピストンを操作してエアーを一様にシリンダーに送る。
  3. 各ピストンはボールベヤリング装置を有し連桿に連結されてある。
  4. 他社製4ピストン、エアードリルに比して極く少数の部分品よりなる
  5. 逆にも聯動さす事を得。
- 優秀なる此エアー、ドリルは各種鐵工場建築工事用として完全理想的のものなり。

乞  
御  
照  
會

*Cleveland Pneumatic Tool Company*

東洋總代理店

株式會社 **アンドリュース商會**

支社 大阪市西區江戸堀通三丁目一八番地  
本社 東京市芝區芝公園五號地二ノ五  
名古屋・札幌・小倉・京城・大連・紐育

