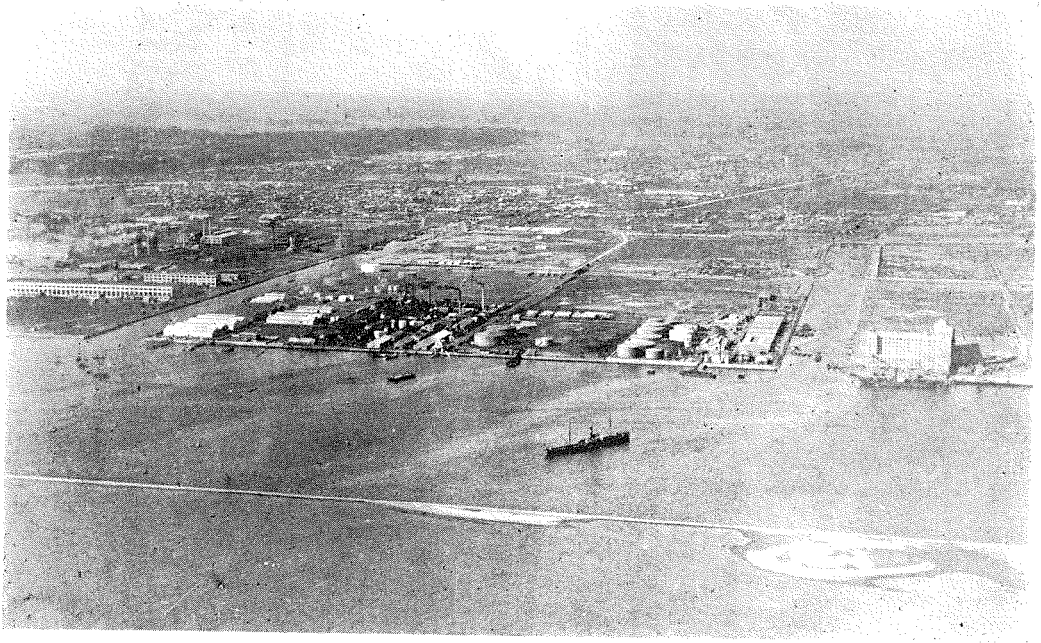


(1) 京濱間運河連絡の魁をなしたる東京灣埋立會社の鶴見工業港全景、飛行斜寫眞、川崎方面より横濱方面を望む、前面錨地70萬坪埋立地前面の延長約4呎。(關毅氏藏)



(2) 同上、埋立地に建設せる大工場の一部、右のビルディングは日清製粉工場、運河を隔て、ライオン・グサン。次が三井。次が日本石油。次がスタンダード。運河を隔て芝浦製作所等である。(關毅氏藏)