

昭和五年五月號

工事タイムス

◇鐵道◇

丹那隧道 掘鑿開始 丹那隧道の掘鑿工事は昨朝の調べて残す所3981尺となつた。

西口は 11514尺と進み 東口は 10119尺で、斷層に出會して中止し、セメンテーション施工中であつたが漸く終了パルクヘルドを毀つて埋め戻した地點だけは掘り終つたので昨日より多少は地上の掘鑿にかゝつた筈である。

目下の所一日約10尺近い進程を見せてゐるが水は尙東口に於いて25個、西口に於て39、5個を湧出しつつあり、西口の水量は優に横濱市に供給する水道を充たし得る程度のものである。(四月十七日)

九州伊佐線 開通 佐賀縣伊萬里線の終點伊萬里から玄海平戸の海岸線を縫ふて佐世保に出る伊佐線の一部伊萬里桶久間2哩5分(5キロ6)は去る二十日工事を終り廿一から伊萬里線の延長線として營業開始したが、更に桶久今福(長崎縣北松浦郡)間 6哩も既に土工を終つて軌條敷設中であるの、今秋九月頃には今福まで延長開通の豫定である 尙新

線3哩5分の中間に車山代驛が設けられ伊萬里東山代間 2哩東山代桶久間に1哩5分となつてゐる。

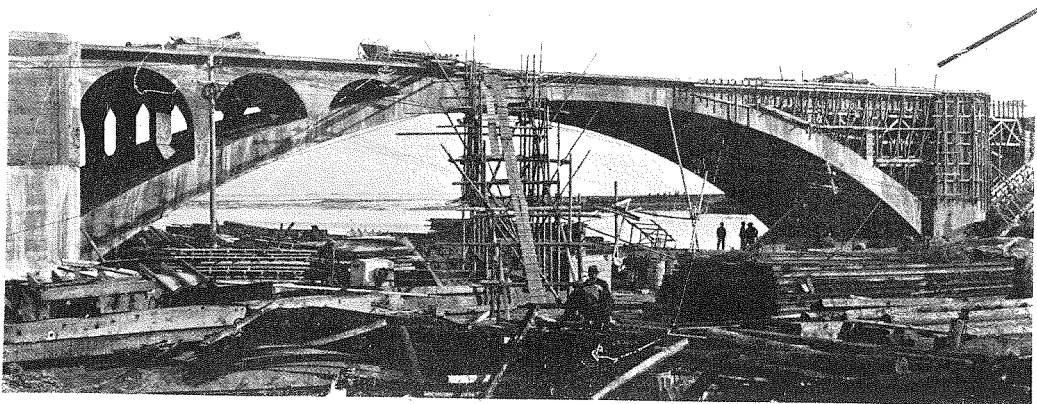
餘目鐵道中隨一の大隧道 總資本金 800萬圓を以て出雲今市と廣島縣三次とを結ぶ大社宮島鐵道は起點を出雲今市から飯石郡赤名間の三區は起工認可済みで須佐までは目下工事準備中であり、第四區赤名から廣島縣双三郡目下(江川支流神瀬川の合流地點)に至る約哩17は總工費 270萬圓でこれが起工認可をこの程鐵道大臣に申請したがその内縣境に掘鑿する隧道は延長 1哩であり餘目鐵道中實に隨一で山陰線にも稀に見る大隧道で總掘鑿費 130萬圓近くを要する大工事である由。

鐵筋混凝土の鐵道貨車 最近英國のテムプル・ミルスのエ×・イ・アール工場で鐵筋混凝土體の鐵道貨物車が製造せられた。從來の木造部のもものが皆鐵筋コンクリートの構造に換へられたものであるこの貨車の臺枠は從來通り鋼材棒で 床も周圍も家根も全部コンクリートになるものである、決してもろいものではないと言はれるが差當り國鐵の雨漏りに惱まされる方面に使用したら大いに効果があらう。

◇橋梁◇

竣功近き海門橋 「磯ぶし」で有名な常州大洗の海岸一帯の青松盡くる所に横流する那珂川口帆船モーター船の上下繋ぎ處に架設中の海門橋は附近の風光と對照して一層の美觀を呈せしむることとし鐵筋混凝土開腹無鉸拱橋 200米、四徑間、不効幅員11米電車單線軌條を通じ得る設計にして橋下は船舶の往來頻繁なるを以て、之等に障害を與へざるやう一徑間 45.4米、拱矢 6米とし現今我國に負ける

(1) 竣功近き常陸大洗海岸の海門橋



此種橋梁中稀なる大徑間である、拱軸線には變垂曲線を用ひて出來得る限り斷面の經濟化を計ると共に拱の有する曲線美を發揮せしむる設計になつて居る、總工費は 342,000圓 で昭和三年十一月起工以來順調な工程を埒り來る六月には竣功の豫定である。(都筑通督寄)

◇水道◇

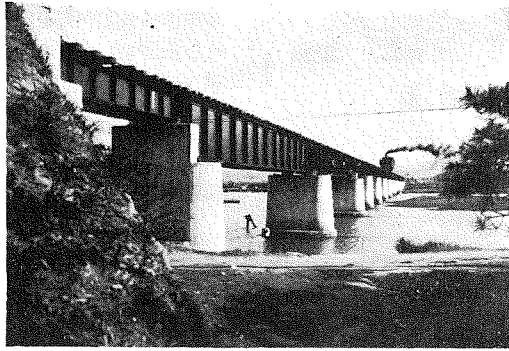
山口貯水池の堰堤工事 東京市水道の第二期工事たる山口貯水池建設工事は豫算の決定と同時に用地約2,200,000坪の買収に着手し年度一杯にて21,50,000坪の買収を了し約九割五分の進捗を遂げ残る 50,000坪の買収を残すのみとなつたが、同買収も本年度早々には全部終了することとなつた、外四年度中の同工事の重なるものとして約70萬圓を投じて工事の機械化が計られた結果、使用各種機械類の購入が續けられ昨年九月より貯水池の基礎工事とも見られる堰堤工事の一部に着手した程度であつて、工事の本格に入るのは尙本年度以降を以て施行されるものである。これが爲め水道局も本年度の施工部分に對して慎重に協議を重ねつゝあるが、本年度施工部分の大半を占めてゐるものは堰堤工事の完成を期す可く進む豫定であつて、同工事の内土盛り工事より堰堤の基礎工事たるコンクリート打込み施工になる堰心壁及上部バトル工事を完成する筈で同工事施工に當つては先づ堰堤中心部の掘鑿工事を行つた上にて起工の段取りとなるので、工費も約3,000,000圓が費される事となつてゐて、この工事の開始により 100尺エレベーター或はテイセルンヤベル等の偉力が發揮される譯であつて、恐らく本邦水道界稀に見る大工事であらうと豫想されてゐる。

新潟縣三條町上水道起工式 新潟縣三條町の上水道敷設計畫は此程遡く主務省の認可を得たので去15日貯水池の豫定地たる南蒲原郡大崎村に於て起工式を擧げたが、工費は總額約 100萬圓の豫定である。

◇水力發電◇

度量衡檢定所大阪支所建築近く竣工 大阪市西區川口町にあつた商工省中 度量衡檢定所大

鐵道省信濃川發電所 鐵道省の同發電所工事は愈々4月1日から着手されたか、繼續六箇年事業、工費1000餘萬圓先づ第一着手として同發電取水口宮中の土地買収を行ふもので該取入口及隧道通過地點買収費は大體3,40萬圓と豫想せられてゐる、鐵道省の意圖としては該計畫の實施を一日も早くしめんとして宮中附近一部を買収直に土木工事に着手せんとするもので工事は民間業者に請負はするものであると。右發電所の計畫内容につき仄聞せる處によれば取入口を宮中に置き隧道一本 6哩40チェーンを建造するものである。その間淺河原に貯水池を置き、千住に第一期發電設備として、20,000 キロ發電機 3臺を据付くることゝ決定、尙前記隧道は經22尺のもので水量3000個、落差 140尺となつてゐる。右發電機 3臺の中 1臺は豫備として設備せられるもので、宮中の取入口土木工事は順調に行つて本年七八月頃と豫測せられてゐる。尙用地買収については同地が寒村であるだけに比較的容易であらうとされ買収法としては第二期工事を含む土地を收めんとする方針であると云ふ。即ち第二期千住發電所の出力 8萬5000キロを二本の隧道によつて7000個の水量で(フル)發生せしむるものである。土木工事として同地一帯が土地軟柔である處から工事は容易であるとされて居り、完成は昭和十年度末で發生電力の送電を見るに至るは十一年度早々でその電力は東京に送られ千萬キロを消化せしむるものである。廣島電氣の發電所完成 廣島電氣株式会社が二ヶ年計畫で總工費五百萬圓を投じて一昨年三月起工した瀧山川發電所(本誌第五卷第八號發電工事號參照)は此程竣工、4月10日試運轉の後逓信省の認可を得、送電を開始することになつた。



(2) 開通せる九州伊佐線の有田川橋梁全景

◇建築◇

阪支所新廳舎は昨年五月より建築を始めたが愈々五
月末を以て竣工の豫定で竣工と同時に移轉する事と
なつた。新廳舎は北區扇町公園の西にあり、工費は
358,705圓、鐵筋コンクリート地階共5階建薄茶色メ
イルの瀟洒な建物、流石メートルの本陣だけに建
坪もメートルで曰く475.52

5平方メートル、高さ18.65
メートル……内部は検定室
を多數に取つてあり備を
極めたもので完成の上は偉
觀を呈し大阪名物の一つと
なるであらう、因に請負者
は清水組である。

暴露された 東京丸の
米國式建築 内丸樂館

は震災で大破し當時應急の
修理を施してゐたか、之を

永久的な建物たらしむる爲此程より佐野利器博士設
計の下に清水組の手で大修繕補強工事が始められて
ゐるが、此改築工事に當つて、曩に此ビルを建築し
た米國の某社の施工振りが如何にも粗雑極まるもの
であつたことが判明し、東都建築界の米國萬能主義
者の夢を破つた。



(3) 九州伊佐線の起點伊萬里町全景

補助線街路修築	82,111.994
路面鋪裝並橋梁改築	12,453.221
下水道改良	40,211.321
小公園新設	14,341.196
塵芥處分設備	1,850.000
中央卸賣市場建設	16,500.000
小學校建設	40,939.098
社會事業施設	4,525.000
市立病院建設	3,100.000
水道速成並復舊	10,000.000
電氣事業施設	30,420.000
計	350,402.828
合計	699,394.329

◇ 雜 錄 ◇

山田陽清
博士逝去

北海道帝國大學教授正五位勳六等工
學博士山田陽清氏は去月27日突然
逝された學界の爲大なる損耗と云はねばならぬ。
博士は富山の人大正二年東大工科の出身で、主として
水理學を修められ發電水力の大著あり、本誌にも
屢々寄稿された事がある。今其訃音に接し哀愁極り
なきものがある。

京都美術館の
設計懸賞募集

予て計畫のあつた京都市の御大
典紀念美術館は愈々近く實現す
ることになり敷地も決定したが其設計は特に指名せ
ず一般から懸賞募集する事となつた。賞金は一等
3000圓 1名、二等1500圓 2名、三等1000圓 2名、佳
作若干名(賞金二百圓)で 締切は 7月15日限りであ
るが希望者は京都市營繕課宛二錢切手封入申込まれ
たしとのこと。

日本住宅用の
防盜装置募集

京都商工會議所内京都發明協會
では此程「日本式構造の住宅に
對する防盜装置」案の懸賞募集を發表した。懸賞金
は商工省の補助を仰ぐもので一等 500圓(1名) 二等
100圓(2名) 三等50圓(5名) 總計950圓、應募締切は
7月末日だが、希望の向は同會へ照會の事。

◇ 復興費 7 億の使途 ◇

復興帝都は成つた、然も七億圓の巨費が投ぜられ
てゐる、今、東京市の調査に基きその使途を調べると
(單位圓)

政府の施設

幹線街路修築	249,898.121
運河修築	17,660.751
大公園新設	11,991.526
土地區劃整理	27,437.066
小計	306,987.465
防火地區建築費補助	20,000.000
計	326,987.465

東京府施設

國道改修	11,254.036
環狀線放射線道路修築	7,500.000
教育施設	3,250.000
計	22,004.036

東京市施設

土地區劃整理	93,951.000
--------	------------