

土木

工事畫報

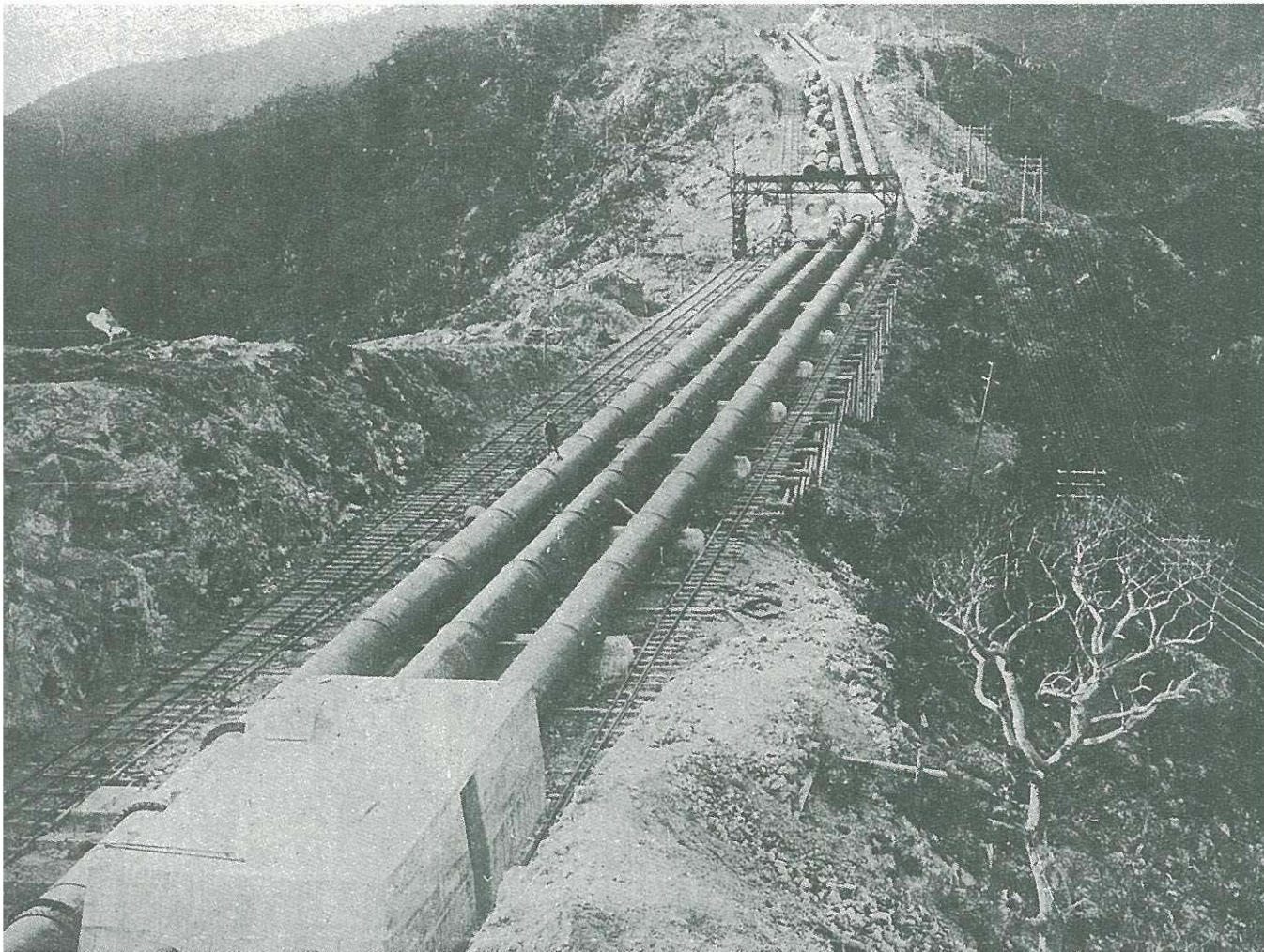
建築

AN ILLUSTRATED CONSTRUCTION REVIEW VOL. 6, NO. 2, FEBRUARY, 1930.

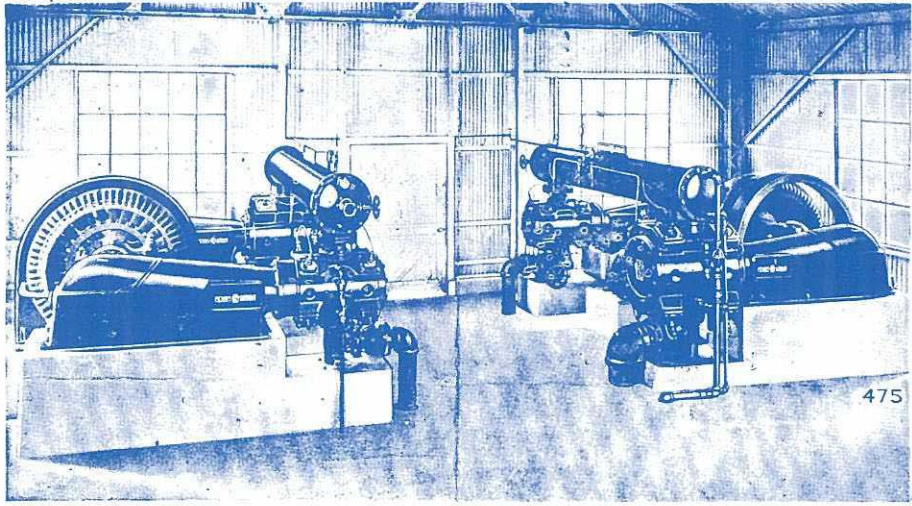
昭和五年二月一日發行 第六卷 第二號

赴戰江水電の世界的工事

朝鮮水電株式會社の赴戰江水力發電所第一期工事は近く竣工し送電を開始する事となつた、日本の工事技術を代表すべき此等の大工事が如何に世界的に發達しつつあるかを見よ、寫眞は全延長 9,580 尺の水壓鐵管路ウエルド・ジョイント部分を示す。(本號参照)



懸賞。工事寫眞。募集



PENNS IVANIA

ペンシルヴァニア空気壓縮機には特殊設計が施されてあつて経済的であり且能率優秀なる事が保證されてあります、大小各種あり壓縮空気製作には本機を御求め下さい

|| 優秀なる理由數點 ||

(1) 메인フレームは構造堅密完全に均衡を保ち (2) ヴルブはエアークッション式でボルト、ナットを有せず破損の憂なく運轉靜穩を極む、(3) コンネクテング、ロツドは一本のフオーグドスチール製で頑丈を極め、(4) クランクシャフト及ホキールの「シャフト」の尖端はテーバーされ、ホキールの孔は一ケのソリツド。ハブよりなる、(5) オイルゲージには検査自由なる装置があり、(6) 其他幾多の特種設計をもつて永年優秀なる能力を示すものであります。

ペンシルヴァニア・ポンプ・エンド・コンプレツサー會社

東洋總代理店

株式會社 **アンドリウス商會**

創立 明治二十七年

本社 東京市芝區芝公園五號地二ノ五
大阪支社 大阪市西區江戸堀南通三ノ十八
札幌・名古屋・小倉・大連・京城・臺北・紐育