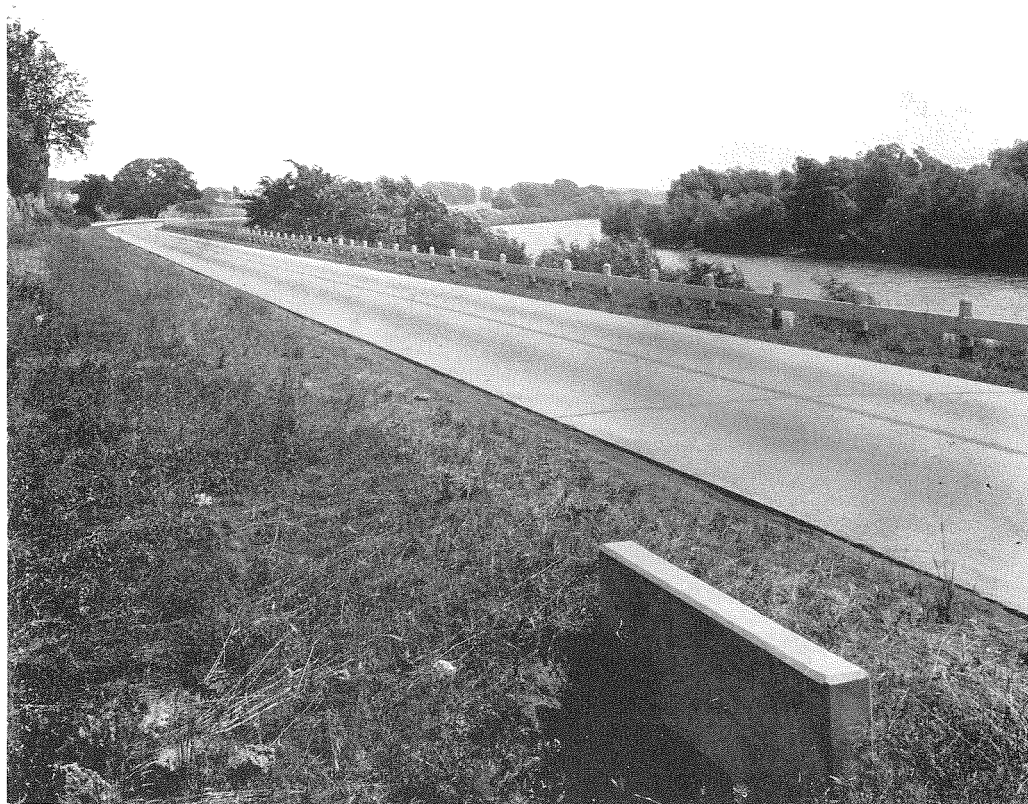


米國道路工事の誌上視察……………第一回……………(2)

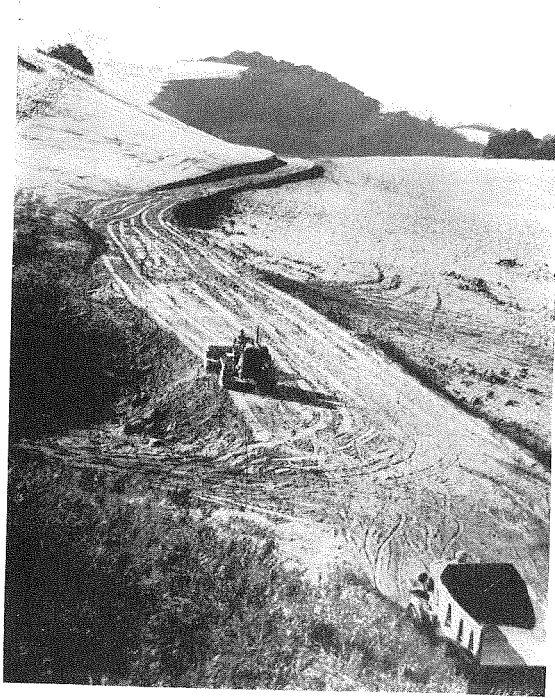


第5圖 混凝土道路の一例 第1寫眞の例の如く中央20呎を混凝土で鋪裝し、左右には約50呎宛の Shoulder (路肩)を殘して不時停車の用に供す。平方碼の鋪裝費は約2.21 弗にして、一哩當りの築造費は諸雜費共約 31,000弗である。

世界第一の自動車道路
米國道路工事の誌上視察

構造、施工法、發達の狀況等在ゆる方面に就て豊富なる寫眞と其説明、筆者は専門研究家たる東京市技師工學士江守保平氏。

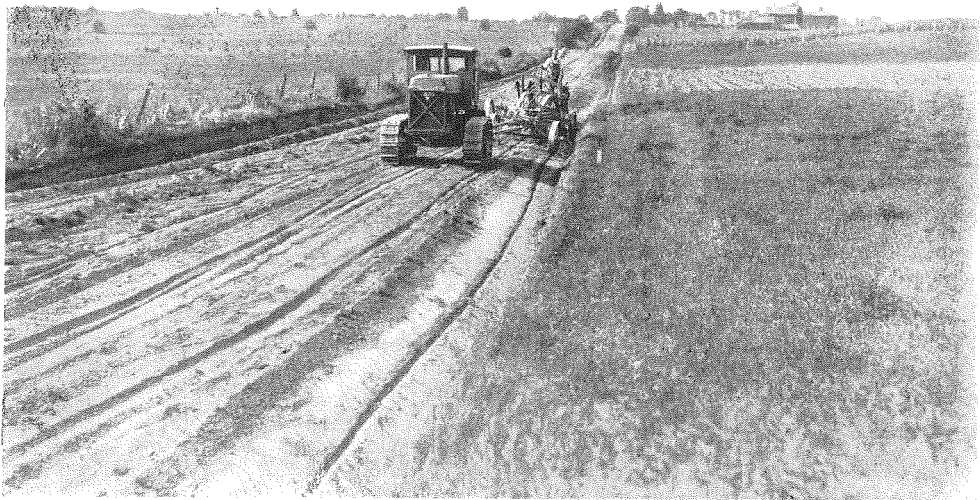
(一般的説明は前號参照)



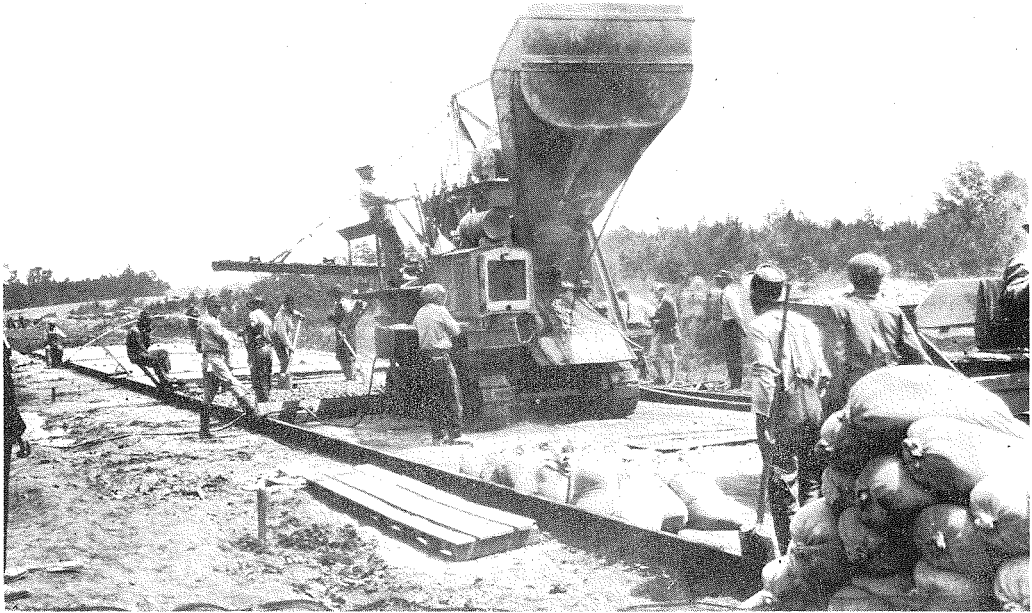
6 Grading (路盤拵え) にも常に機械力を極端に利用し、即ち寫眞中央はトラクター及びグレーダーの路盤拵作業である。

7 Grader を以てする道路築造の一例である、グレーディングの平均工費は一哩約 5,000 弗である。

第6圖 山岳地方道路の築造



第7圖 地方道路の築造



第8圖 混凝土道路の築造

Grading が終つたならば此上に一層式
混凝土道を築造する。舗装の兩側端に鐵
製型枠を置き中央は Concrete Paver に
より作業を進めるコンクリート・ペー
バーは無限軌を備へ自働的に進退しうる混
合機である、Capacity は14切乃至21切の
ものが一般に用ひられてゐる。



第9圖 混凝土道築造概觀

材料の搬入、混合、仕上、養生、全てが合理的な指揮の許に施工せられてゐる。