

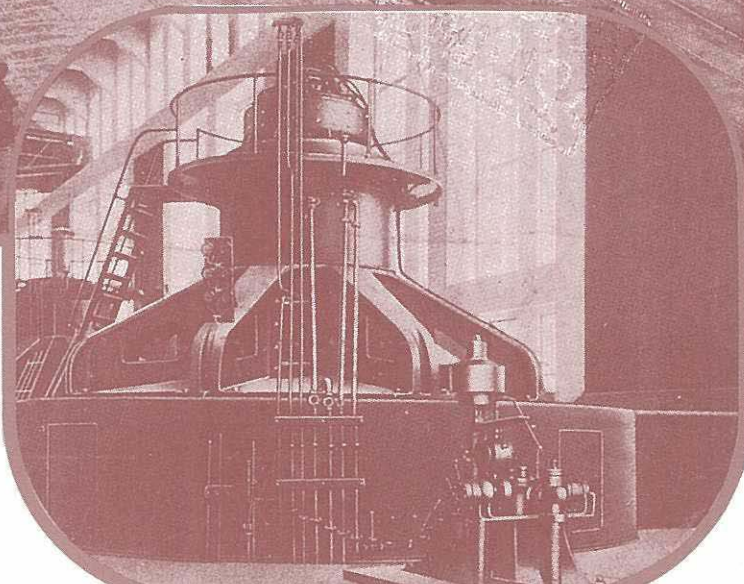
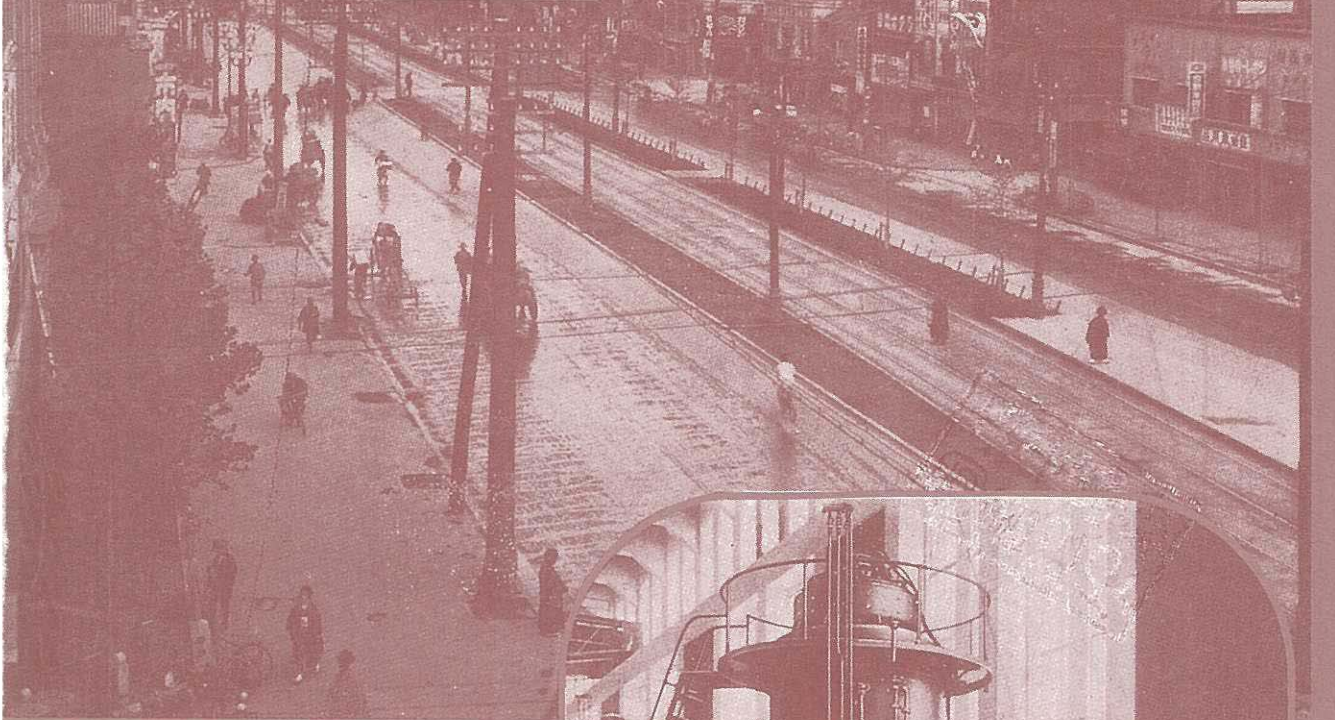
土木 工事畫報 建築

AN ILLUSTRATED CONSTRUCTION REVIEW VOL. 6, NO. 1, JAN.—1930.

昭和五年一月一日發行 第六卷 第一號

昭和の御代を飾る 最近の三大著名工事

本號には最近の世界的發明たる眞島博士の
地下重油タンクの概要を掲載せり。



上圖、鹿島神宮參道に架したる茨城縣北浦の神宮橋
橋長878米の鐵筋コンクリート及I形鋼桁橋。

中圖、昭和通りと命名されたる帝都復興の大幹線路
にして幅員44米、模範的鋪裝に成る下谷御徒町附近の
景。

下圖、純國産の水車及び發電機を以て成る出力6萬
6千キロ阿賀野川豊實發電所の景。

各種掘鑿機

掘鑿機一五臺
浚渫機其他三臺

BUCYRUS-ERIE COMPANY

SOUTHMILWAUKEE, WIS., U. S. A
SHOVEL, DRAGLINE EXCAVATOR,
CLAMSHELL EXCAVATOR, CRANE,
DREDGING MACHINE.

POWER : STEAM, ELECTRIC, GASOLINE, DIESEL.

- ▲堅牢無比
 - ▲機能優秀
 - ▲費用低廉
 - ▲ピユサイラス、エリー機
- 本邦輸入總臺數

各種浚渫機

△型錄贈呈
△技師派遣



米國ピユサイラス、エリー會社一手販賣代理店

三井物産株式會社機械部

東京市日本橋區本町二丁目一番地