

第1圖 國都線第一工區、西國分驛分岐點附近より櫻島遠望

昨年十二月開通したる 國都線第一工區の誌上視察

九州の南端鹿児島市に近く昨年未開通したる國都線は、鹿児島縣始良郡西國分村の既設肥薩西國分驛より起り、右轉して見次川を過ぎり國分町に入り同町大字府中なる國分停車場に至る2軒998米16の小區間であるが、國史上の舊跡を以て見るべきものがある。

本區間の工事は鐵道省熊本建設事務所の監督の下に國都線第一工區として西松組の請負になり、昭和2年4月起工、同3年4月25日竣工、軌道工事其他は4年12月竣工したものである。

新設停車場も僅かに國分驛一ヶ所にして昨年12月24日營業を開始した、建設費合計324,736圓にして一軒當り100,824圓に當つてゐる。沿線名勝古蹟は次の如し。

1、華人塚(熊襲塚)西國分驛南方二町に在り景行天皇の時熊襲皇師叛して王命に従はずりしかば日本武尊下向して之を誅し給ふ、後その靈を慰藉して塚を築き給ふ、今より千百九

十餘年前元明天皇の御代に四天王の像を建設さる。

2、日當山温泉 西國分驛より北十六町、自動車の便あり、旅館多からず雖も設備完全にして新川に臨み風光明媚である。新川には夏秋の候清新なる鮎を産す。

3、鹿児島神宮 西國分驛より約八丁、官幣大社にして彦火々出見尊を祀る。

4、國分寺跡 國分町に在り、今より千百八十餘年前に聖武天の勅願に依り創建し給ふ、僧行基を開基さす。大正十三年國寶指定。

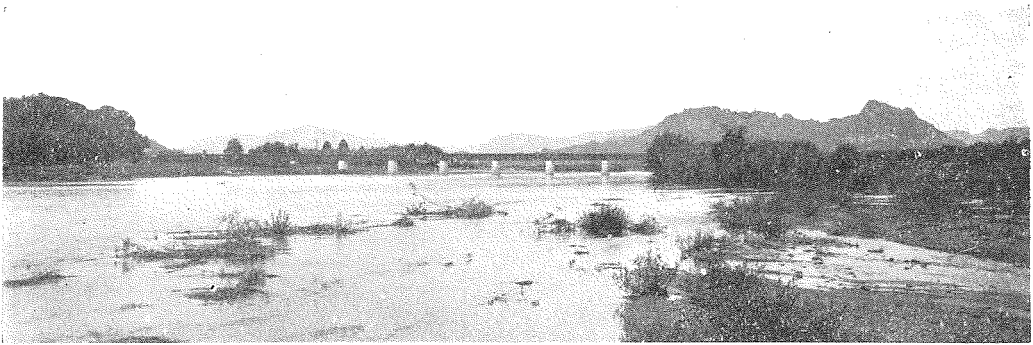
5、姫末城 清水村大字姫城にあり。

6、清水城 治安元年稅所篤如、霧島、鹿児島兩神社の檢校職に任ぜられ大隅國に下り贈噺郡を領し、また清水城も領地たりしが、後島津氏居城さなる。

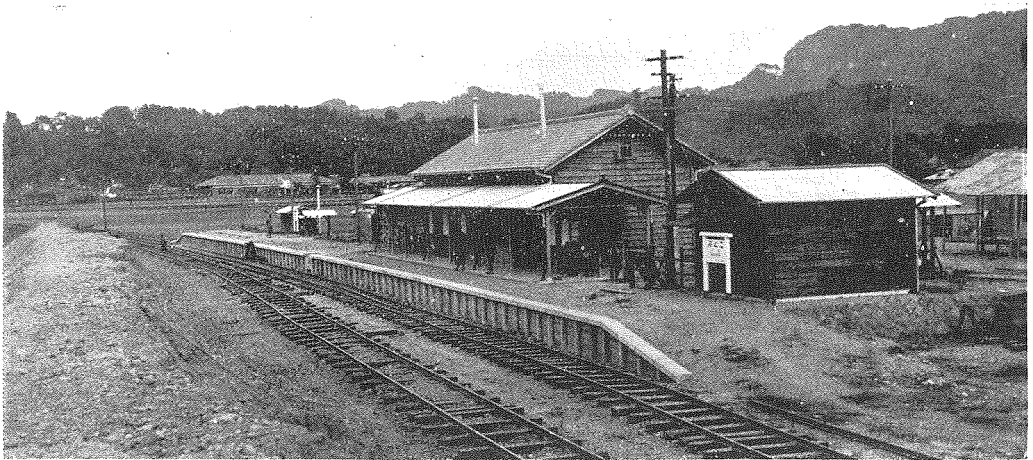
7、附近の重なる物産煙草、米、麥、甘藷、燒酎。



第2圖 鹿兒島神宮



第3圖 見次川橋梁と霧島遠望



第4圖 國分停車場(一部工事中の景)