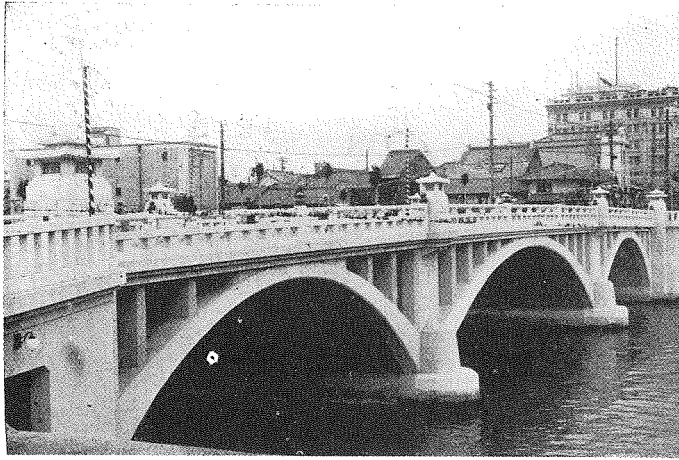
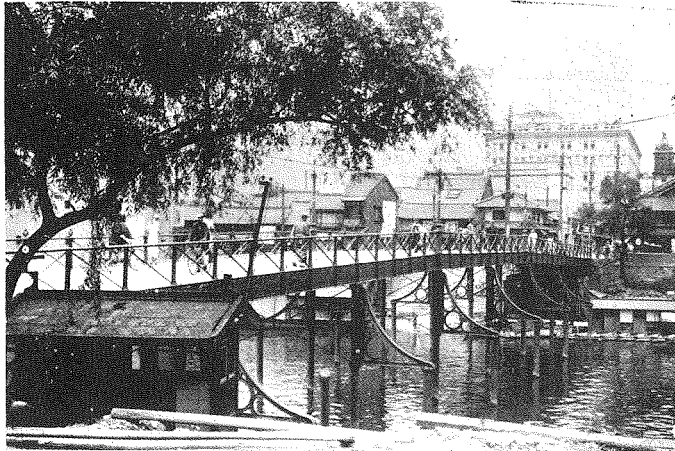


大阪都市計畫寫真圖譜



(第57圖) 高麗橋(昭和四年架設)



(第58圖) 高麗橋(明治三年架設)



(第59圖) 高麗橋(慶應年間架設)

高麗橋

改築八十二橋の一、高麗橋(東横堀川)を新舊對照したもので下圖は慶應年間架設のもの、中圖は明治三年架設のもので當時日本に於て第二番目の鐵橋であつた、それが上圖の如く今回改築された。此の高麗橋の概要は

構造	鐵筋混凝土拱
徑間	側徑間15.91米 中央 中央徑間23.182米
幅員	有効幅員11米
竣工	昭和4年6月30日

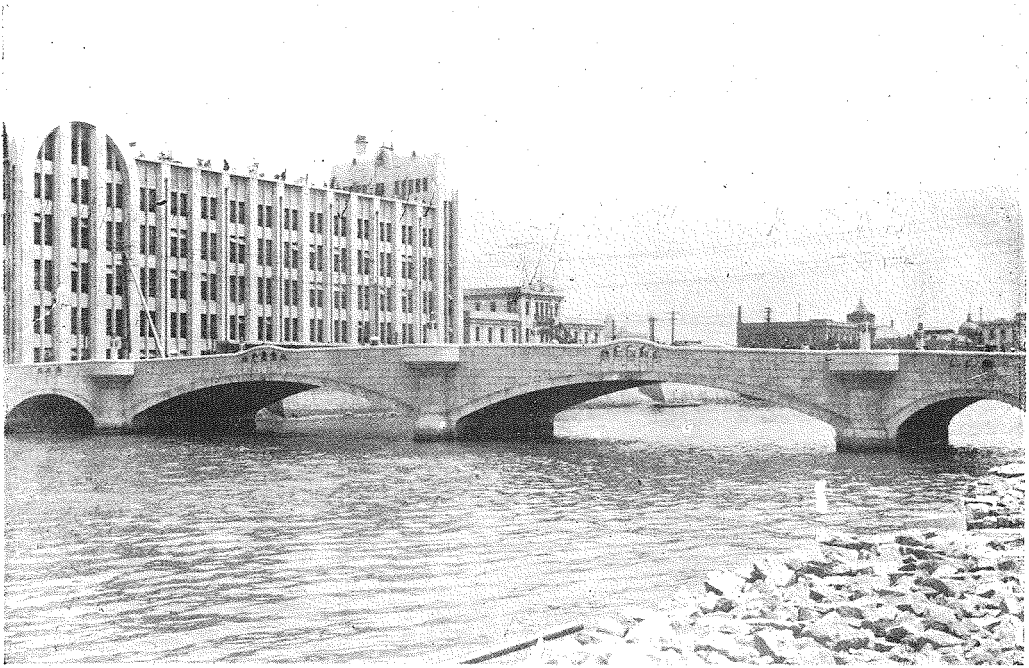


田 菱 橋

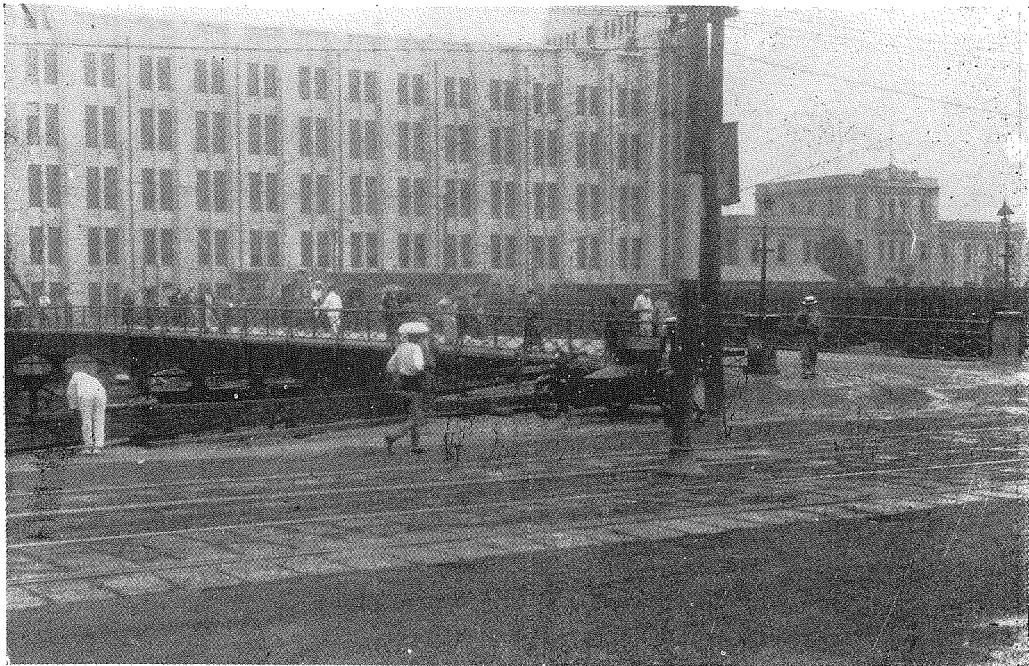
江戸堀十三線附屬橋梁として堂島川に架かるもので、北詰は堂島濱通二丁目、南詰は北區常安町及び宗是町である。

構造	4徑間鐵筋混凝土拱
徑間	側徑間 8.65米 中央徑間 26.7米
幅員	有効幅員 14.54米
竣工	昭和4年2月26日

大阪都市計畫寫真圖譜



(第60圖) 田蓑橋(新橋)



(第61圖) 田蓑橋(舊橋)