

編輯室より

○W.E.C と W.P.C と技術家の國際的會議が未曾有の盛儀を以て無事に終り、而して愈々昭和四年の大團圓となりました。

○緊縮節約の聲に我々工事關係者が無爲無研究になつたならば、それは實に恐るべき亡國の第一歩であります。

○常に緊縮生活に生きて來た我々技術者は今や益々自己の研究を整理する時代になりました。

○ダイヤボロダムは高さ425呎、然も厚さの薄い拱堰で如何にも經濟的な設計施工である。エンジニアリング、ニューズレコード誌の卷頭記事として紹介されたものであるから、我が工事雜誌にも其大要を記す事にしました。

○我國の技術雜誌に就ても此の様な研究的な工事實例は盛んに紹介され度いものです。

○東京市政會館は實に安い建物であります、然し其基礎工事には大分困難がありました。何時か其發表を得たいと思ひます。

○鑿岩鑿技會は一般にボンヤリと見られてゐますが實に重要な研究でありました。斯の様な基本的な研究が積つて來て初めて日本の工事が眞に改善發達されるのです。

○請負業者の方でも進んで參加する様になつた事は實に喜ぶべき事であります。

○吾妻橋々脚爆發に用ひたコールドヒューズは、コールド導爆線と稱するもので、雷管と同一の作用を有する恐るべき偉力のあるものです。其長所を適當に使つたら、種々な所に利用されるでしょう。

○本號には載せませんでしたか隅田川上流の白ヒゲ橋工事では目下百十尺のウエルを沈下中です。而して其ウエルが實に大きいものです。其の沈下は中々困難ですが、有益なる参考工事であります。

○目下、阿賀野川の秋色を探りながら六萬六千キロの豐實發電所を視察しつつあるA記者の記事寫眞は一月號を賑はす事でしょう。

○江畑理學士の工事と地盤と云ふ地質學に關する記事は寫眞解説多數の爲め一月號から掲載の準備中です。

○横河博士が會長たる建築業協會で發表した建築材料單價表と勞銀表を掲載する筈でしたが、頁の都合で新年號に廻しました。之は同協會の權威ある調査として各官廳で標準的參考にされてゐるものです。

○一月號の内容充實は敢て豫告を要しない程です。

紹介

混合セメントの知識

工學士 永井彰一郎著

建築學會パンフレット第三輯第三號として出版されたもので、菊判50頁の小冊子である。永井氏は東京帝大教室でセメントの學理的研究に没頭されてをる篤學者であるが、各種セメントの應用に就ても非常に好參考たる研究を度々發表された。本書は混合セメントのみに就て述べられたもので、内容は高爐セメントと鐵ボルトランドセメント及びソリヂチツトとネオソリヂチツトの原料、製法、性質等を詳細に説かれたものである。

土木 建築	工事畫報 第五卷 第十二號
定價七十錢 (稅二錢)	
毎月一回一日發行 一ケ年十二冊發行	
購 讀 料	
壹 部	七十錢 稅二錢
參ヶ月	貳 圓 稅 共
六ヶ月	四 圓 同
一ケ年	八 圓 同
(外國ハ一部稅共七十八錢)	
注 文	注文は總て前金、送金は必ず振替貯金にて振替東京七〇貳六五番宛拂込の事、但し六ヶ月以上の申込は御希望により集金郵便による
昭和四年十一月廿六日印刷納本 昭和四年十二月 一 日發 行	
編輯兼印 刷發行人	岡 崎 保 吉 東京府北豐島郡長崎町三六二九
印刷所	鷺見文友堂 東京市芝區神明町七六番地
發行所	工事畫報社 東京市麴町區丸ノ内三丁目六番地 (丸ノ内仲通り四號館七號) 電話丸ノ内二六三三番 振替東京七〇貳六五番
大賣捌所	東京堂・東海堂・大東館・北隆館

# 凡ゆる混凝土工事に スラムプテスト

を實行せられつゝあるが、今回我社は試験の精密を期する爲、從來のものに一大改良を加え堅牢正確なる用具を特製しました。

## ◇ 混凝土試験の最も簡便なる方法 ◇

混凝土の稠度 (Consistency) を試験して、一定強度の混凝土を造る爲に、現場で最も簡単に使用出来る様に、而して用具が散逸しない様に、箱さへ開けば誰にでも手軽に試験して記入出来る様にしたものを工事畫報社工事研究會で製作分讓してをります。

既に全國各地の諸官廳、民間等の工事關係へ多數發送して、最も輕便にして實用的であるとの好評を博してをります。

混凝土の世界的高級理論を實際化する試験用具としては此のスラムプテスト用具程廣く各方面に行き渡つたものは他に絶對にありません。それ丈け本器具は實際工事に貢獻してをるのであります。

### 一組の用具は

- |            |    |                     |    |
|------------|----|---------------------|----|
| 1. スラムプコーン | 壹個 | 4. スコープ             | 壹個 |
| 2. 搗棒      | 壹本 | 5. 檢寸定規             | 壹本 |
| 3. コテ      | 壹個 | 6. スラムプ<br>テスト 記入用紙 | 百枚 |

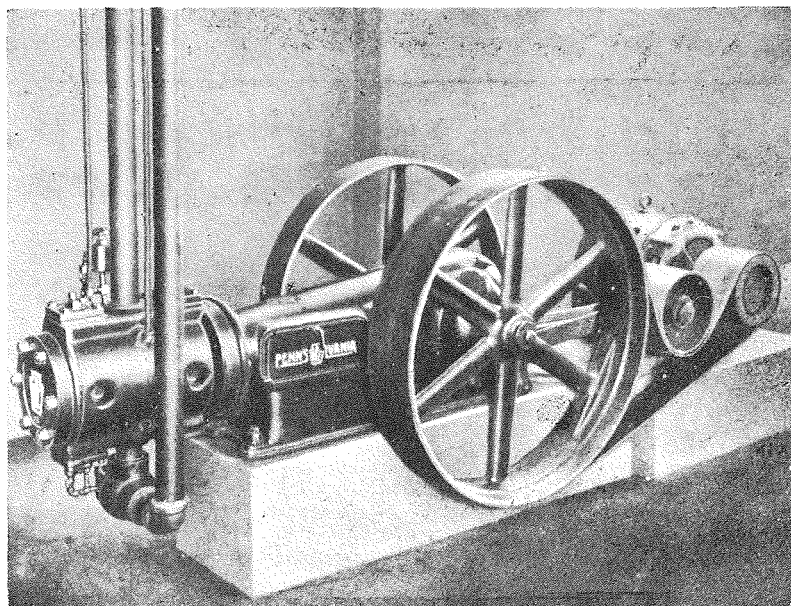
以上を一組とし箱入にしてあります。使用法とテストの記入法などカードに印刷して箱の蓋に貼付してありますから、工事監督の工夫君にも助手君にでも直に使用出来ます。

一組箱入 金拾七圓 荷造料運賃 内地 壹圓五拾錢  
同 上 海外 參 圓

一組入の箱の大きさ  $10\frac{3}{4}$ 吋  $\times$   $17\frac{1}{4}$ 吋  $\times$  16吋

東京丸ノ内三丁目六番地仲通四號館七號  
工事畫報社内 工事研究會

# ペンシルヴェニア空気壓縮機



## 改良された 空気壓縮機の設計

ペンシルヴェニア空気壓縮機のメインフレームの構造は深く且廣く頑丈なるもので最も理想的に設計されてある、爲めに給油が完全に行われる、カバーは「アルミニウム」製で軽く取り扱ひ極めて容易、完全にベヤリング及シャフトを包圍して居る。

油の漏洩、障害物の侵入等の憂ひは絶對になし、オイルゲージ装置其他の各部分も皆「ペンシルヴェニア」獨得の精妙なる設計を有するものなり、詳細御照會を乞ふ。

ペンシルヴェニア、ホソフ、エンド  
コンプレッサー會社

東洋總代理店  
株式會社

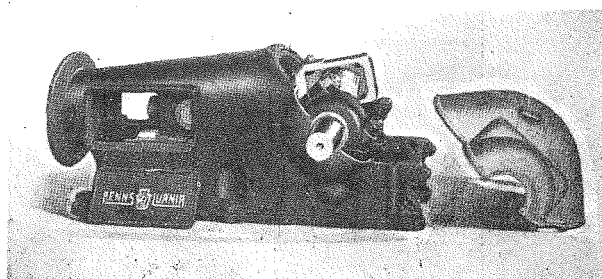
アンドリウス商會

創立 明治二十七年

本店 東京市芝區芝公園五號地二ノ五

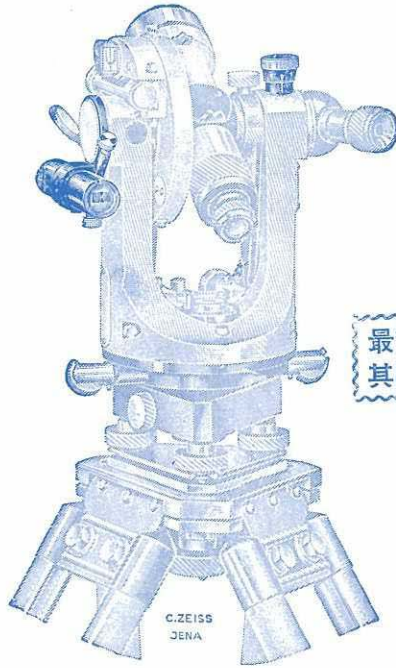
支店 大阪市西區江戸堀南通三ノ一八

名古屋・小倉・札幌・京城・臺北・大連・紐育



# ZEISS

## Theodolit III



最新型録御報次第進呈  
其際Geoteo 3/14 と附記乞ふ

ツァイス

—新製品—

### 萬能經緯儀 III 號

迅速距離測量、三角測量、光學的距離測量用

従來の轉鏡式經緯儀の構造を改良し重要なる新装置を施せる最新式經緯儀なり。水平及び垂直輪廓は顯微鏡接眼鏡を共同に使用し讀定するを得。望遠鏡は前後兩面に轉位式なり。構造堅牢、最新特許反覆測量法装置を具備し居れり。

カールツァイス 株式會社



東京 丸ノ内 郵船ビル  
電話 丸ノ内 (23) 3065  
3066

# ヒュームパイプ



## 用途

鑛山用送風管  
 溫泉送湯管原油管  
 水力電氣導水管  
 門柱及橋脚  
 仰向吸管及送水管  
 其他省略



## 用途

上水道内壓管  
 下水道外壓管  
 鐵道用大暗渠  
 送電線埋設管  
 排水灌漑用管  
 電信電話導線

# 日本ヒューム管株式會社

東京市京橋區銀座六丁目賑橋際

電話銀座 5426・5427・5428番

支店	大阪市西區江戸堀上通二丁目四十二番地	電話土佐堀 1534.1793
出張所	門司市白木崎淺野スレート會社内	電話.....1228
	名古屋市南區南鍛冶屋町三淺野スレート會社内	電話中.....1097
	札幌市北三條東四丁目一淺野スレート會社内	電話.....598
	朝鮮京城府漢江通一三淺野スレート會社内	電話龍山.....1226
工場	横浜市鶴見區潮田町二八八八	電話鶴見.....209
	大阪市西成區津守町三九八	電話櫻川.....4460