

# 工事常識 材料の研究と着眼点

## 高級セメント使用法心得

### 目黒蒲田電氣鐵道株式會社が混凝土工事に使用したるもの

淺野特製セメントを使用してコンクリート工事を施工する場合左記の諸項を心得べし。

#### 一、材料取扱

(イ)特製セメント倉庫入に當り各袋毎に倉入時日を記入せる紙片を附する事。

(ロ)倉入期間は多くも七日間を出ざる事。

(ハ)セメントを袋より取出して長く大氣中に放置せざる様迅速に使用する事。

(ニ)包装紙の破片がセメント中に残らざる様入念に除去する事。

#### 二、用 水

(イ)用水は華氏 80 度乃至 85 度の温度のもの有効なる事但し 6, 7, 8, 9, 月中は用水を温むるに及ばず。

(ロ)施工出來得る限り堅練りをする事。

#### 三、打 方

(イ)棒突打均しを入念に施工すること。

(ロ)練合せ後 30 分を経過せるものを工事に使用せざる事。

#### 四、養 生

施工直後新澁類を以て掩ひ水を注ぎて完全に濕潤状態に保ちて日光の直射及水分の發散を防ぐ事而して施工後一週間は朝晝夕三回撒水養生を要す。

五、型枠取外しは左の標準に依る事。

基礎コンクリート(晴天)2晝夜以上。

柱類「タイベーム」及壁體三日間以上。

スラブ及梁拱 七日間以上。

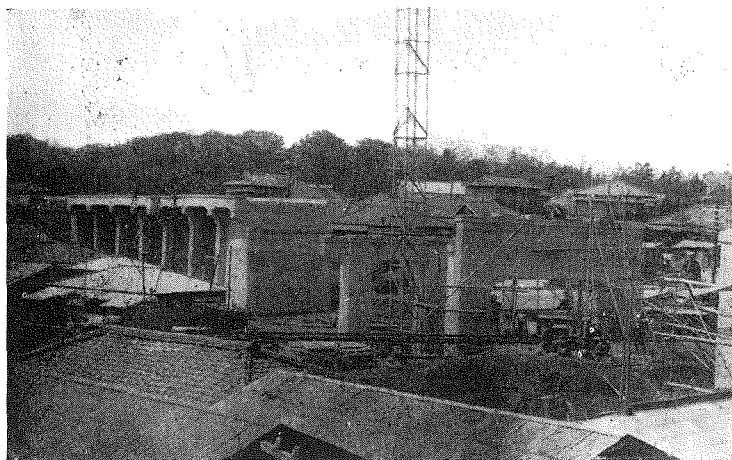
但し梁型の兩側は 3 日間を経過せば取外す事を得。

#### 六、其 他

以上の外は普通セメント使用の心得に依るものとす。

**特製セメント使用に就て。**

工事の進捗を圖るために今般使用する淺野セメント會社特製セメントは所謂高級ポルトランドセメントに近いもので準高級ポルトランドセメントとも云ふべきものである高級ポルトランドセメントの高級である所以は、セメントの強度が普通セ



(1) 高級セメントを使用したる目黒蒲田電氣鐵道會社工事箇所