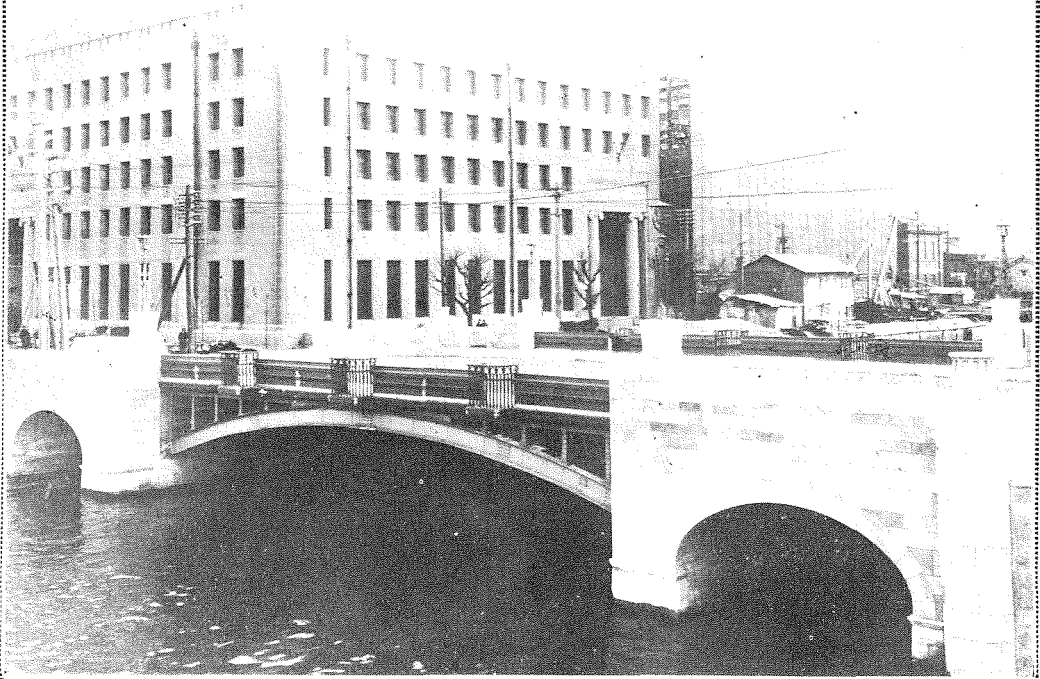


大 阪 都 市 計 畫 寫 眞 圖 譜



(第52圖) 西國橋の景

西 國 橋

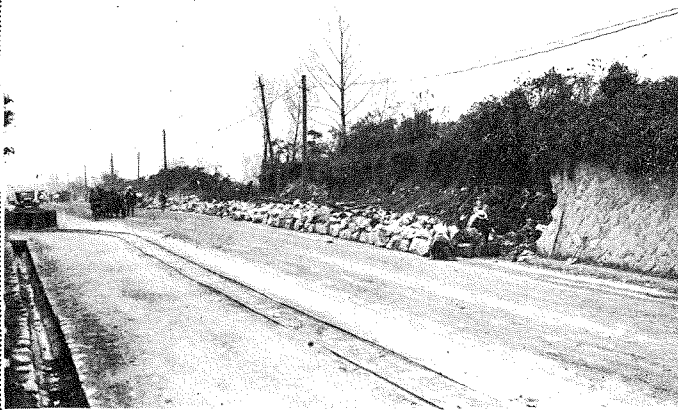
大川町線附屬橋梁として西横堀川に架するもので、東詰は横堀一丁目、西詰は土佐堀通一丁目である。

構造	中央徑間	二鉸鋼拱
	側 徑 間	鐵筋混凝土拱
	徑 間	中央徑間二四米
		側徑間六米
幅 員	有效幅員二一・八五米	
竣工	昭和三年十二月	

大阪都市計畫寫眞圖譜



(第53圖) 城南線第二期工事、森之宮西の町



(第54圖) 同上施工前の景

城南線 (其ノ二) 幅員十二間

城南線第二期工事區間を其の施工前後比較對照したもので、右側塀内は陸軍射的場、本路線の一部即ち第三期工事區間は此の射的場の一部を斜斷して馬場町に至つて法園阪町線と交叉する。

大 阪 都 市 計 畫 寫 眞 圖 譜



(第55圖) 城南線第三期工事、馬場町の景



(第56圖) 同上施工前の景

城 南 線 第 三 期 工 事

本圖は前掲第二期工事區間と既出第一期工事區間とを結ぶ、第三期工事區間を馬場町で新舊比較したものである。

本路線はこれで全部完成した。

延長 八百七十五間

路面 歩道 コンクリートタイル

車道 一部シートアスファルト

一部砂利道

街路樹 香 椿

昭和三年八月完成