

市政調査會館及日比谷公會堂 建築工事概要

所在地

東京市麴町區日比谷公園

建設者

財團法人 東京市政調査會

建築費

總豫算 參百萬圓(未決算)

工程

警視廳認可昭和二年八月六日

定礎式 昭和三年五月十六日

竣工式 昭和四年十月十九日

由來

本建築物は安田善次郎氏が父君故善次郎氏の遺志を繼ぎ市政調査會長故後藤新平伯に寄せられたる寄附金を以て新築したものに係り市政調査會に於て使用する市政會館を東京市の管理に委する日比谷公會堂より成立す。

設計及施工者

設計は先づ之を知名の建築家八名の懸賞競技に付し、其の一等に當りたるものを基礎として作成せられ、一等當選者たる工學博士佐藤功一氏其の設計及監督の任に當れり。而して主體工事施行者は合資會社清水組にして、附帶各工事は概ね別に工事者を定め清水組の手を経て施行せり。

基礎工事

基礎の鞏固を期する爲め根徹底に約六十尺の松材杭木二千二百本を打込み其の上を鐵筋「コンクリート」造筏地形をなしたり。

構造及外部仕上

構造……耐震耐火の目的を以て鐵骨鐵筋コ

ンクリート造す。

階數及軒高…最高の主部階數は地階を合し塔屋最高階迄十一階なり。軒高は地上五階の部分は地盤面上七十五尺五寸、同じく六階の部分は八十七尺五寸にして、塔屋第四階、即ち塔屋最高階迄は軒高地盤面上百三十八尺六寸なり。外觀は周圍の風致に調和せむことを期し壁面に構造上並に美觀上垂線式の基調に依り柱形を連立せしめ、中央に高塔を設け、高雅なる色調を得むが爲め、外部仕上は小部分に横根澤石材及黃色「テラカッタ」を用うる

の外大部分茶褐色タイル貼す。

内部仕上

市政會館の部立關廣間…天井の漆喰、壁はテラカッタ又はタイル貼。床は御影石並に大理石テツセラー仕上す。

各階廣間…天井は漆喰、壁はタイル及プラ

スター仕上。床は人造石す。

各階事務室…天井及壁は漆喰又はプラスター仕上。床はリノリウム敷。木部造作はチーク又はラワンを使用し、落着あるオイル・ステイン仕上す。

食堂…天井及壁はプラスター、ラフコート風仕上ペンキ拭ひし。腰廻りはタイル又は人造石使用、床は硬質タイル貼す。

日比谷公會堂の部廣間及廊下…天井は漆喰又はプラスター仕上、壁はテラカッタ又はタイル貼。床は大理石テツセラー及テラツオー等し、大階段は新小松を以て床敷し、壁は外部タイルと同様のものを貼付け、天井はプラスター仕上す。造作はブロンズ又はス



(1) 東京市政調査會館及公會堂正面全景

テイルをメタリコン仕上りして使用し、木部造作はチーク材を使用す。

大講堂内部…正面プロセニウム。アーチを大理石にて仕上、壁面は黒色テラカッタ、インシユライト又は布貼し、天井は同じくインシユライト及プラスター仕上り、木部造作はチーク及米檜を使用しオイルステイン又はペンキ塗仕上り。音響反射面の部分は壁及天井も模様入石膏を貼付け、演壇内部は床を米檜、壁はインシユライト貼附す。

延坪數及其の内譯

- 總延坪 4,883.576(外に空濠及階段178.916)
- 坪内譯
- 市政會館 3,416.183(外に空濠及階段178.916)
- 日比谷公會堂 1,467.393
- 市政會館用途別坪數
- 事務室、展覽室及店舗 1,818.800
- 同附屬廊下、便所等 689.549
- 地階講堂 110.858 (取附椅子數658)
- 同附屬室、廣間、便所等 221.677
- 食堂 220.277
- 同附屬厨房、物置、便所等 110.775
- 理髮美容室、運動浴室 53.144

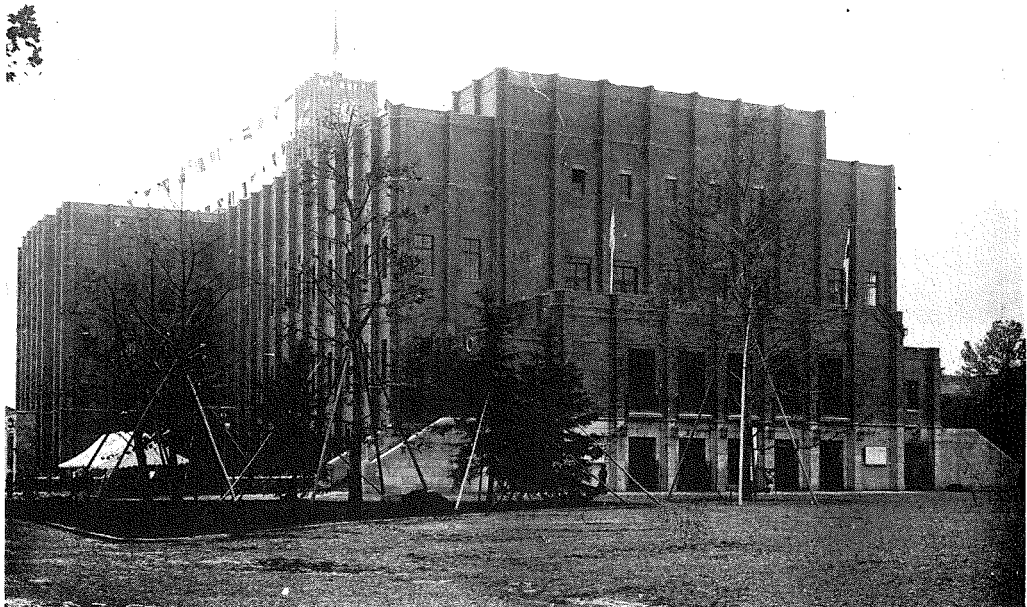
- 同附屬室 7.422
- 機關室並變壓室、重油庫、唧筒室等 166.174
- 排氣機室 17.507

日比谷公會堂用途別坪數

- 主階公衆席 193.017(取附椅子數1,386)
- 棧敷公衆席 201.417(取附椅子數1,354) } 計 2,740
- 變壓室 14.489
- 排氣機室 16.440

各階別坪數

- 地階 1,019.572 (市政會館部分の食堂、講堂、理髮美容室、運動浴室、機關室等)
- 第一階 942.688 (公會堂部分の廣間、市政會館部分の事務室、展覽室等)
- 第二階 1,002.180 (公會堂部分の廣間及主床、市政會館部分の事務室)
- 第三階 567.082 (公會堂部分の棧敷、市政會館部分の事務室)
- 第四階 709.221 (同)
- 第五階 407.277 (市政會館部分の事務室)
- 第六階 135.752 (同)
- 塔屋第一階 39.666 (同)
- 塔屋第二階 34.333 (同)
- 塔屋第三階 14.694 (同)
- 塔屋第四階 11.111 (時計室) (17頁へつゞく)



(2) 公園側より見たる日比谷公會堂

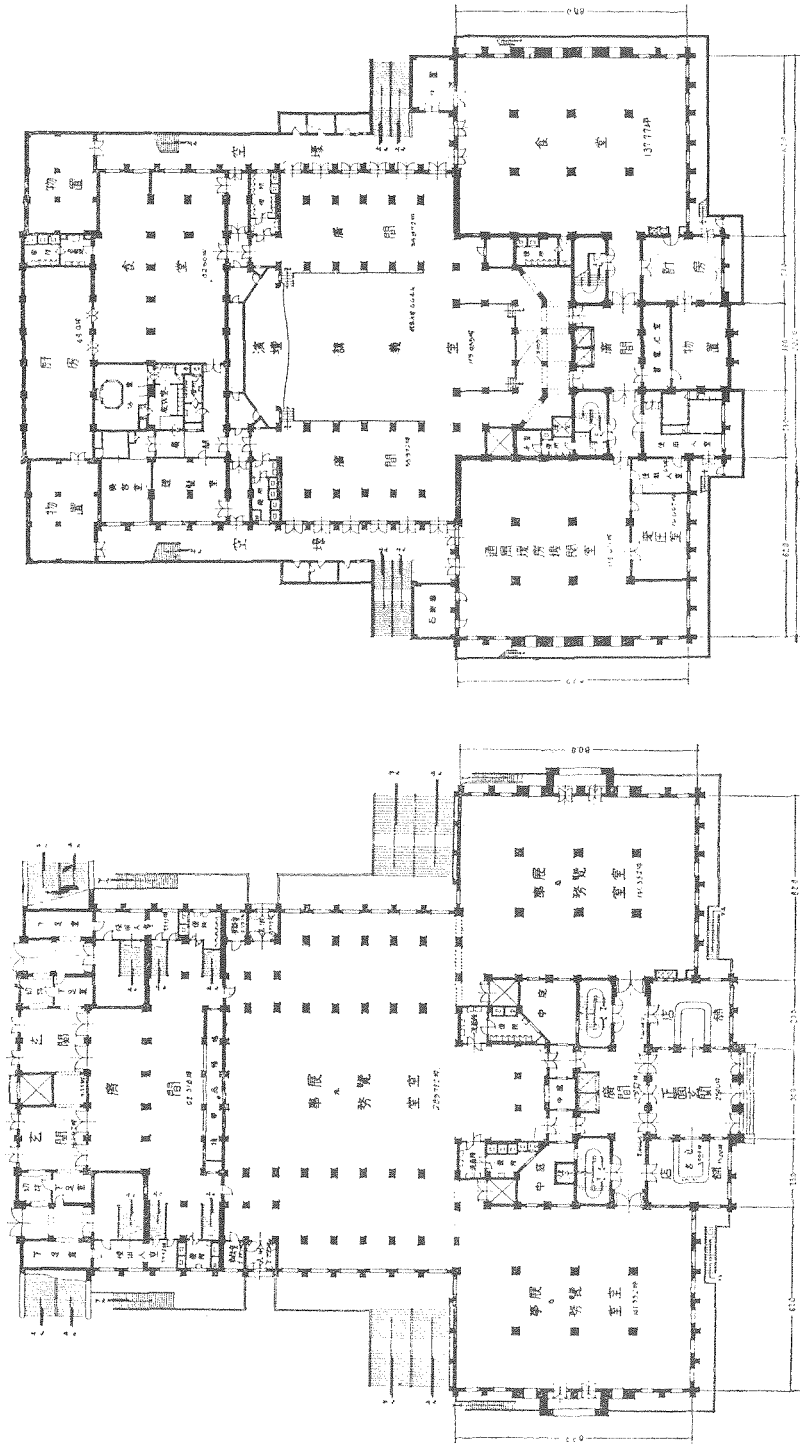


(3) 公會堂内部。三階及四階座席。



(4) 公會堂内部。ステージ。

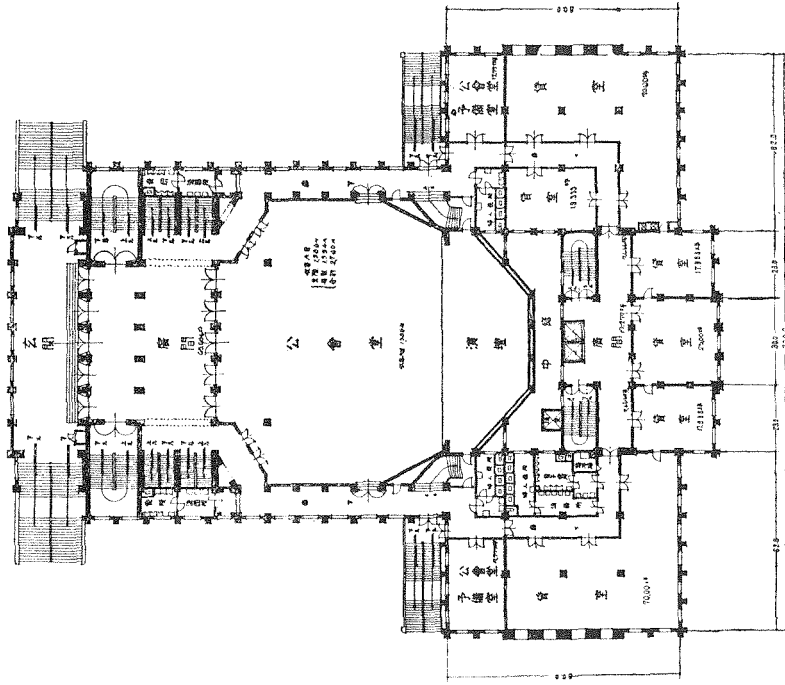
東京市政會館日比谷公會堂



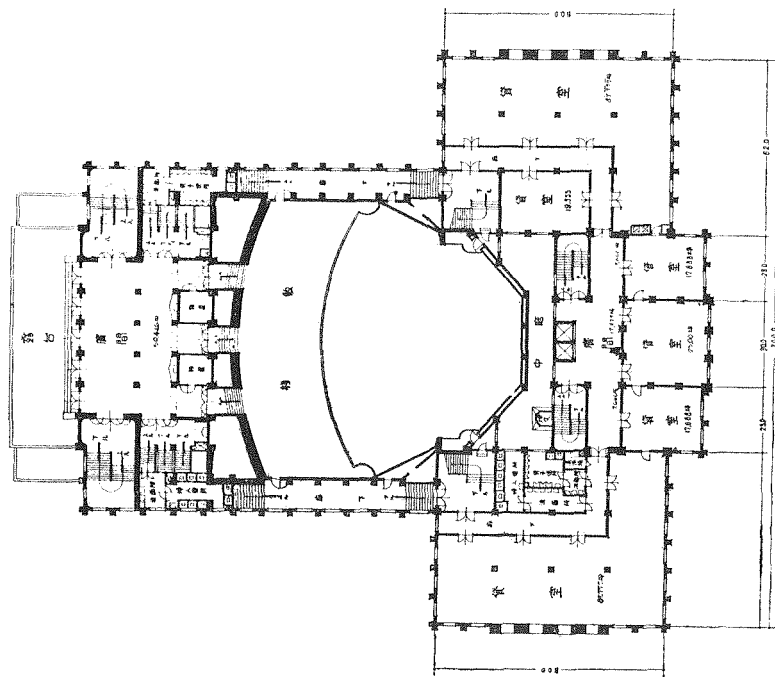
(5) 地階平面圖

(6) 臺階平面圖

東京市政會館日比谷公會堂

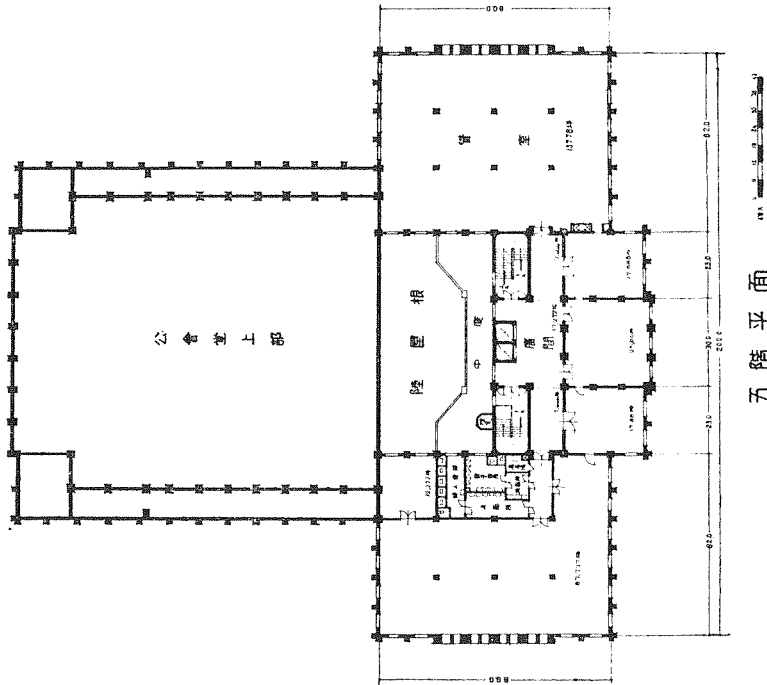


(7) 貳階平面圖



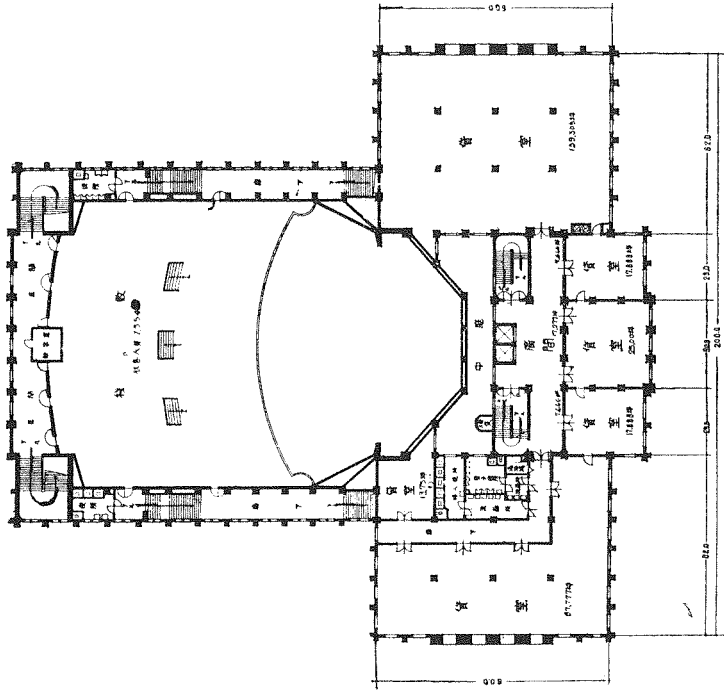
(8) 參階平面圖

東京市政會館日比谷公會堂



五階平面

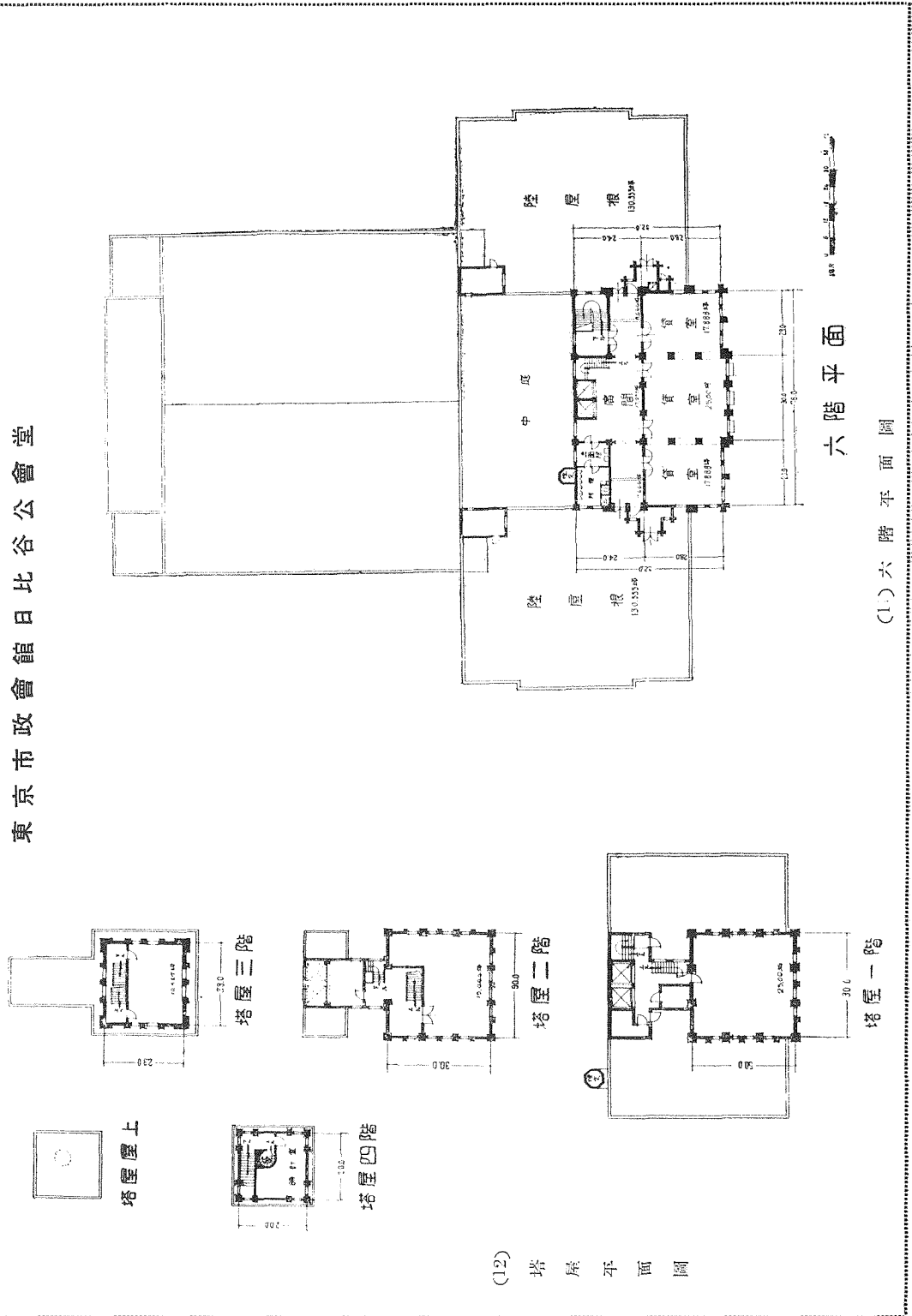
(10) 五階平面圖



四階平面

(9) 四階平面圖

東京市政會館日比谷公會堂



(12) 塔屋平面圖

(1.) 六階平面圖