

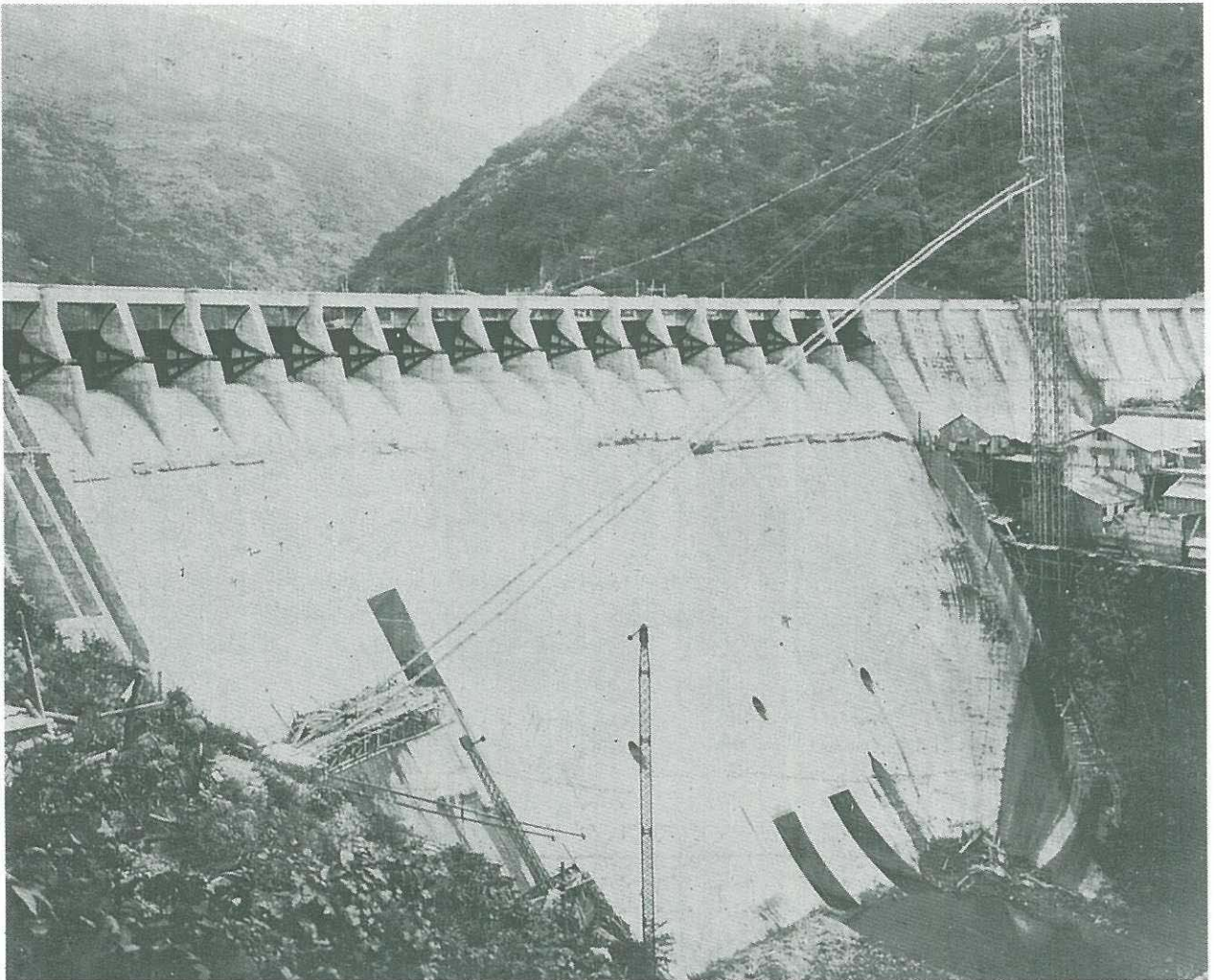
# 土木 工事畫報 建築

AN ILLUSTRATED CONSTRUCTION REVIEW VOL. 5, NO. 11, NOVEMBER, 1929.

昭和四年十一月一日發行 第五卷 第十一號

## 竣功せる東洋一の混凝土大堰堤全容

庄川水力電氣株式會社小牧發電所の拱堰堤にして、高 260 呎、長 1,000 呎、貯水量 17 億立方尺を擁し、落差 240 呎と相俟つて 7 萬 2 千 K.W. の出力を有するもの。正に東洋に於ける堰堤の霸王である。(詳細本誌第四卷七八號參照ありたし)



# BUCYRUS-ERJE COMPANY

SOUTHMILWAUKEE, WIS., U. S. A  
**SHOVEL, DRAGLINE EXCAVATOR,  
 CLAMSHELL EXCAVATOR, CRANE,  
 DREDGING MACHINE.**

POWER : STEAM, ELECTRIC, GASOLINE, DIESEL.

各種掘鑿機

掘鑿機一五臺  
 浚渫機其他三臺

●各種浚渫機

△型錄贈呈  
 技師派遣

- ▲堅牢無比
  - ▲機能優秀
  - ▲費用低廉
  - ▲ピユサイラス、エリー機
- 本邦輸入總臺  
 數



米國ピユサイラス、エリー會社一手販賣代理店

**三井物産株式會社機械部**

東京市日本橋區本町二丁目一番地