

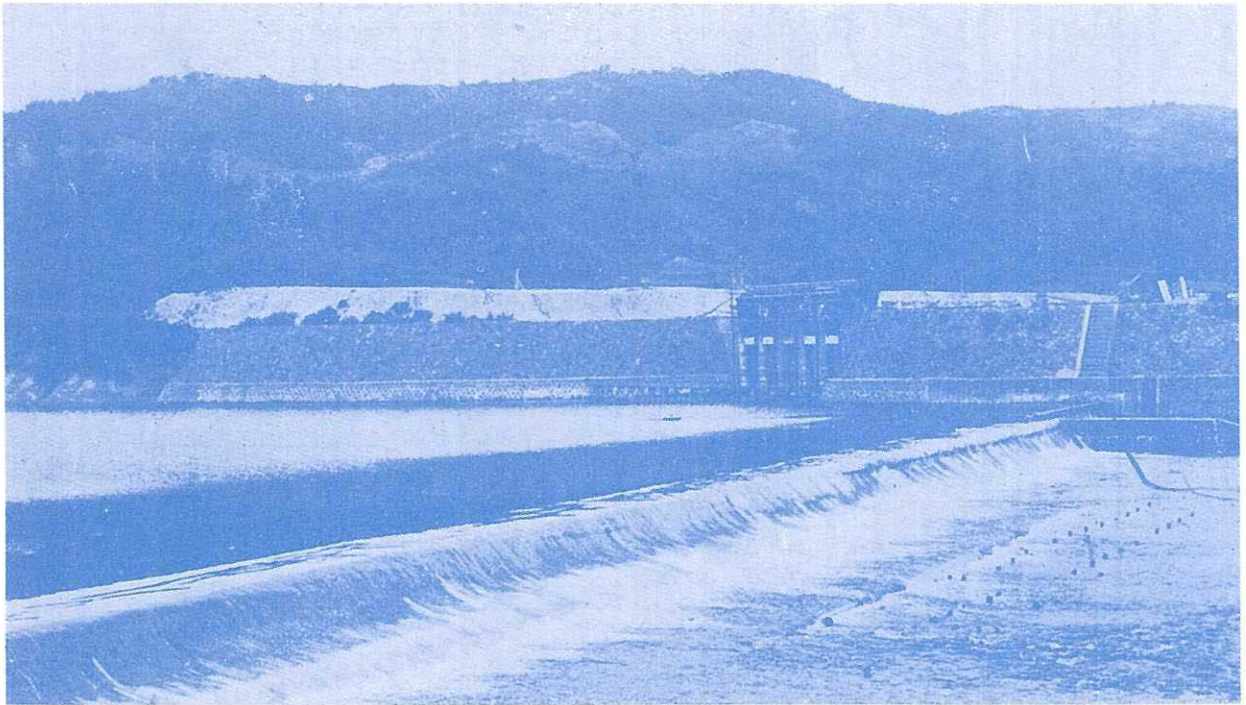
土木 工事畫報 建築

AN ILLUSTRATED CONSTRUCTION REVIEW VOL. 5, NO. 10, OCTOBER, 1929.

昭和四年十月一日發行 第五卷 第十號

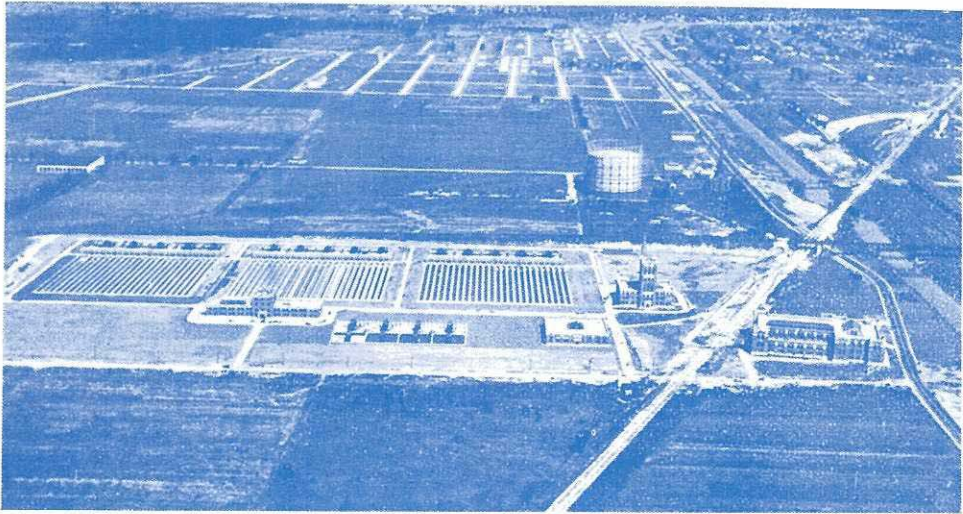
北海土功組合の空知川堰堤及び導水門の景

大小水路六十餘里に灌漑する用水毎秒560立方尺を導水するものにして、空知平原にて灌漑すべき面積一萬町歩に達するもの、我國の大水利事業にして、又極寒地に於ける難工事の一である。(本文参照)



廣井博士一週忌に際し本號には次の記事を收む。

支那遼河畔に於ける岡崎文吉博士の追懷文
『故廣井先生の冒険と義侠心の發露』その他



- Dorr Clarifiers
- Dorrco Screen Units
- Dorrco Bar Screens
- Dorr Detritors
- Dorr Digesters
- Dorrco Sludge Pumps



人口の膨脹と文明の發達に伴ふて各都市が其下水装置を適當に完備せしむる事は自然の要求であり最も重大なる問題である、茲許に圖示せるは米國シカゴ市の下水装置で「ノースサイド」プラントの圖である、同市の有するものは都合四ヶ所にあり全能力は800m.g.d.であつて其等雄大なる装置の完備は世界隨一のものであり大に他の模範となすべきものであらう、今大略を記せば即ち(1)カルメット、プラント。(2)デスプレッ、リバー、プラント。(3)ノースサイド、プラント及(4)エストサイド、プラントであつて現在完成運轉中のものは初めの三ヶ所である、カルメット及デスプレッの二ヶ所は曝氣汚水から沈澱物を搾取し、ノースサイドプラントでは八個の**クラリファイアー**により第一沈澱の下水處理を爲し更に曝氣後に於て三十個の**クラリファイアー**により連續的に汚泥の沈澱處理をなす世界最大の促進汚泥處理装置である、エストサイドプラントには五個の**バースクリン**装置を設備中である。

下水處理には**スクリン**處理法、沈澱法或は促進汚泥處理法等各種あり近時米國にある百四十餘の都市には**ドーア**下水處理法が用いられてあります、而して設備には各其周圍の状態と氣候に従つて其方法を異にするもの、大なる研究を要するものであります、依つて下水汚水處理には斯界に其技術を認められたる「ドーア」處理法御採用を御勧めします。

THE DORR COMPANY

ENGINEERS

東洋總代理店

株式會社 **アンドリウス商會**

創立明治二十七年

本店 東京市芝區芝公園五號地二ノ五

支店 大阪市西區江戸堀南通三ノ一八

名古屋 小倉 札幌 京城 臺北 大連 紐育