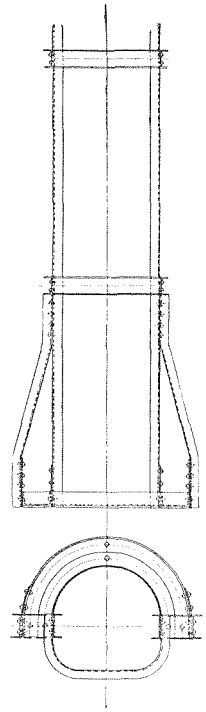


## 能率的なハンマー・ガイド

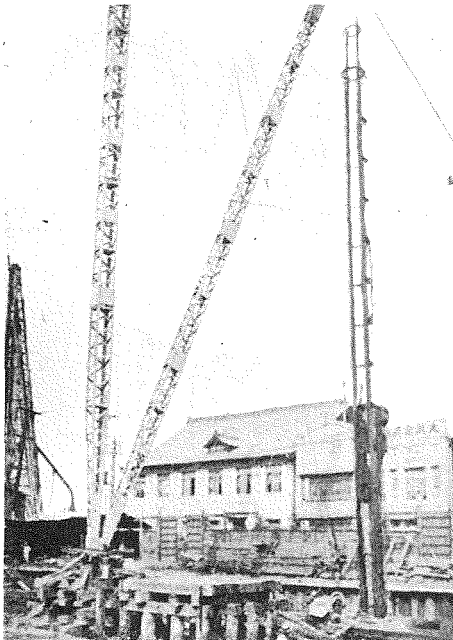
基礎工事に於て多數の杭打施工をするには、なるべく簡單なる機械装置を以て工事場の整ひを保つ事が必要である。此所に示すは『二本子式』のハンマー・ガイドにして第一圖の如くアングルにて簡單なる半筒形の骨格を造り、其中に基礎杭を抱き込みたる儘、ハンマーを俱に任意の位置に移動するものである。

移動用には第2圖の如きデーリックを使用するが故に、デーリックを中心として相當廣き範圍内を作業する事が出来る。曾て丸ノ内の日本赤十字社東京支社の建築工事に於ては一日五十本の杭打を施工したレコードを有する。本機は東京鐵骨橋梁會社が設計製造したものであるが、都下の各工事では漸次好成績を認められつゝある。或地方にては此種の木造ガイドを使用するに至つた處もある。

(I) ハンマー・ガイド、一部構造圖



(2) デーリックにてハンマーガイド使用中の景



(3) ハンマー・ガイドにて杭打完了時の景

