

大阪都市計劃寫眞圖譜 (其七)…1.



第44圖 御堂筋の淀屋橋南詰施工後の景

本年二月號を以て一先づ打切つた大阪都市計劃の寫眞圖譜は再び本號から其後の工事進捗狀況を報道するものである。先づ御堂筋の對照から寫眞は始まる。

× × × × ×

大ビルデングは舊の儘に生じて、木造の小家屋はキレイサツバリに取り除かれた。而して其所に幅員 24 間の大道が現はれた。

昔から大阪の御堂筋と言ふ有名な中心街路であつた、それが第45寫眞に見る様に、狭くて古くて道があるのやら無いのやらハツケリしない位のものであつたが、今日漸く其の面目を改むるに至つた。斯くて大都市としての新しい姿に進み行く…

御 堂 筋 線 (其ノ二)

幅 員 2 4 間

大阪驛附近から南下して難波驛前に至る廣路、御堂筋線の第三期工事區間たる淀屋橋南詰——木町筋間を工事施行の前後に於て撮影對照したもので、前方橋梁は改築せらるべき淀屋橋である。

× × × ×

大阪都市計劃寫眞圖譜 (其七)…2.



第45圖 御堂筋の淀屋橋南詰施工前の景

此の御堂筋線第三期工事區間中舊御堂筋淡路町附近の一部を工事の前後に於て比較したものが第46及第47圖である。高速鐵道一號線は此地下を通る事なるから、本路線の路面本工事は地下鐵道完成後着手の豫定である。

本工事區間延長 536間5分
鋪裝 車道當分砂利道 歩道コンクリートタイル
街路樹 公孫樹
工事着手 昭和四年二月
工事竣工 昭和四年六月

大阪都市計劃寫眞圖譜 (其七)---3.

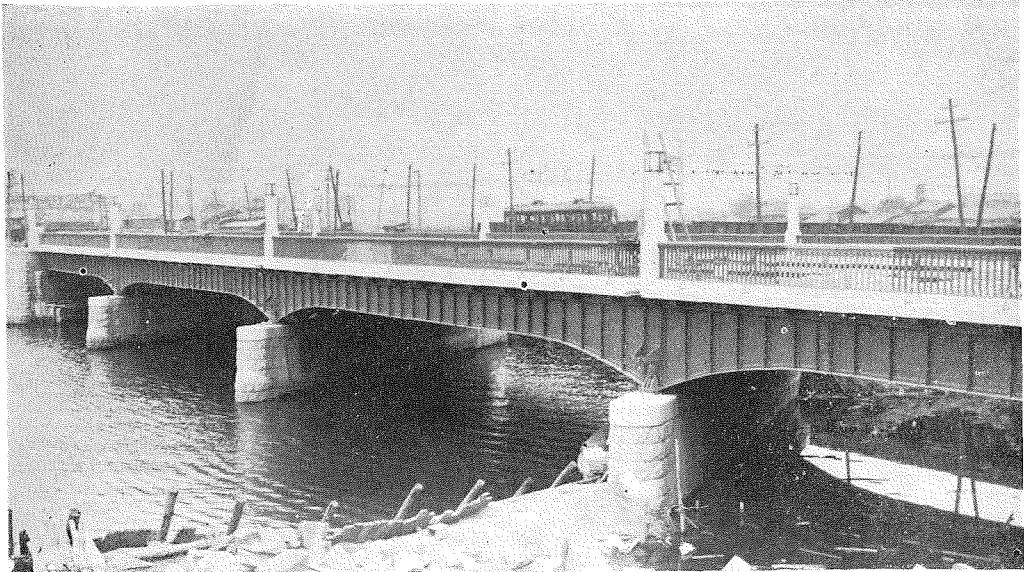


第46圖 御堂筋淡路町

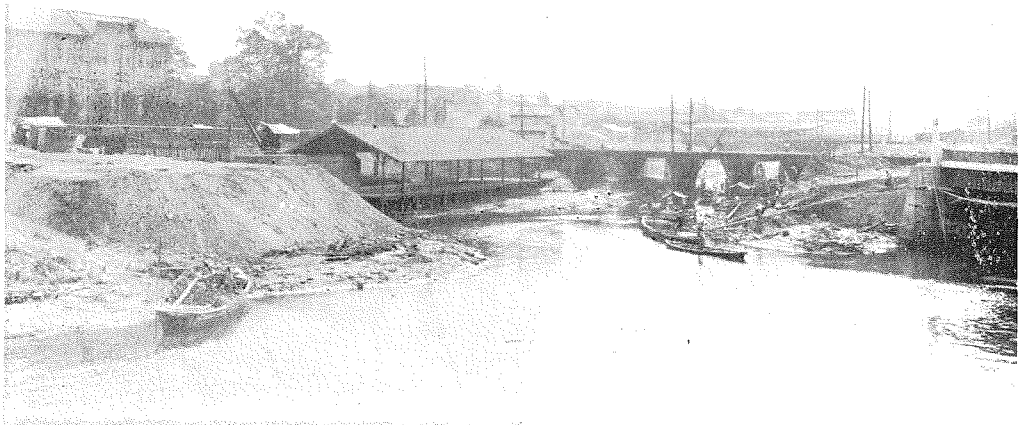


第47圖 同上、施工前の景

大阪都市計劃寫眞圖譜 (其七)…4.



第48圖 寢屋川新橋



第49圖 寢屋川下流埋立狀況

寢屋川附近都市計劃事業(工事中)

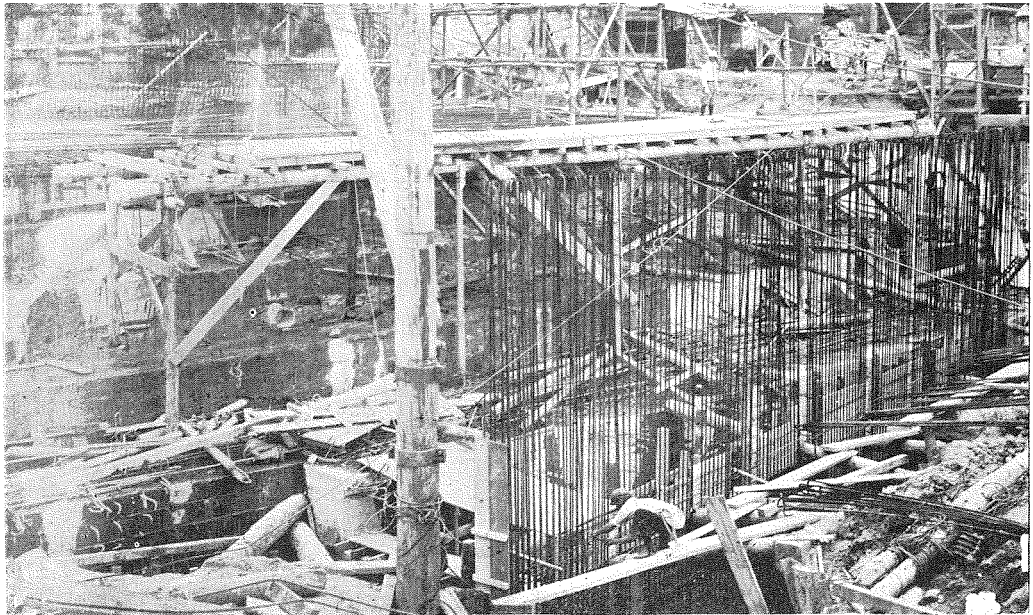
本事業は寢屋川下流の埋立、寢屋川新川開鑿、浚渫、護岸整理等で、昭和二年度から五年度に至る四ヶ年繼續事業として施行中である。寫眞第49圖は寢屋川下流の埋立現況。第48圖は寢屋川線附屬橋として新川に架した寢屋川橋で概要下記の通りである。

構造 鋼板桁 (四徑間) 徑間 東詰 14.375 米 中央二徑間 25.75 米
西詰 23.675 米 竣工 昭和四年七月

大阪都市計劃寫眞圖譜 (其七)…5.



第50圖 淀川新橋基礎工事



第51圖 同上鐵筋混凝土工事(昭和4年6月)

淀川新橋 (工事中)

天滿蒲生線附屬橋梁として淀川に架設するもので、工事着手が昭和三年五月十五日、竣工が昭和五年五月の豫定である。基礎はコンクリートパイルで第50圖は其の本年五月の狀況、第51圖は本年六月橋臺鐵筋混凝土工事中の景である。本橋の概要は
構造、低水敷、下路三鉸鋼拱 徑間 108 米
洪水敷 西側、上路鋼鉸桁一徑間 11.6 米 東側、上路鋼鉸桁四徑間 13.8 米
有效幅員 21.85 米