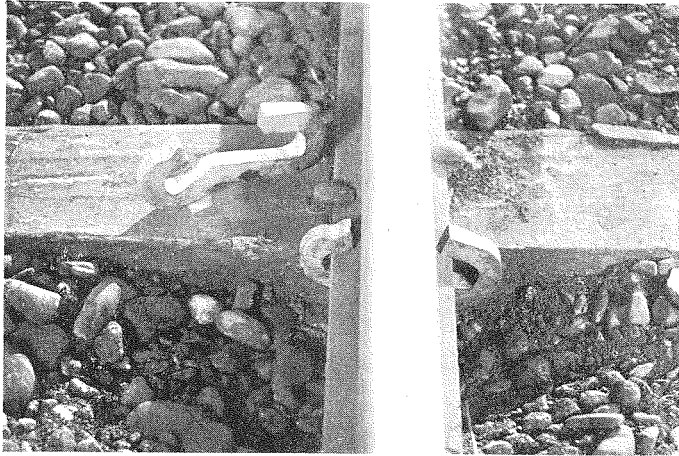


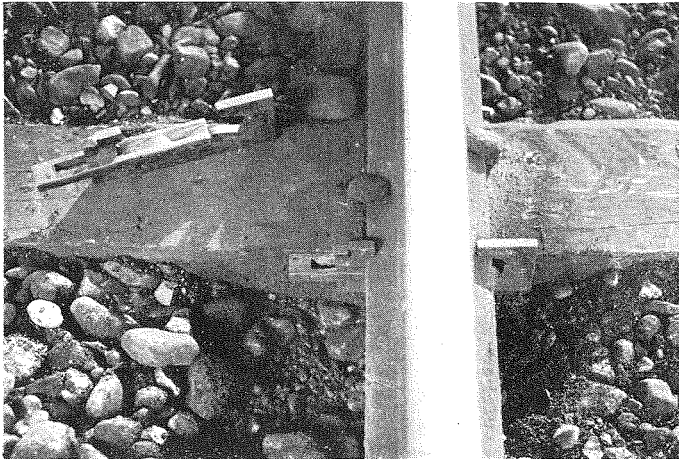
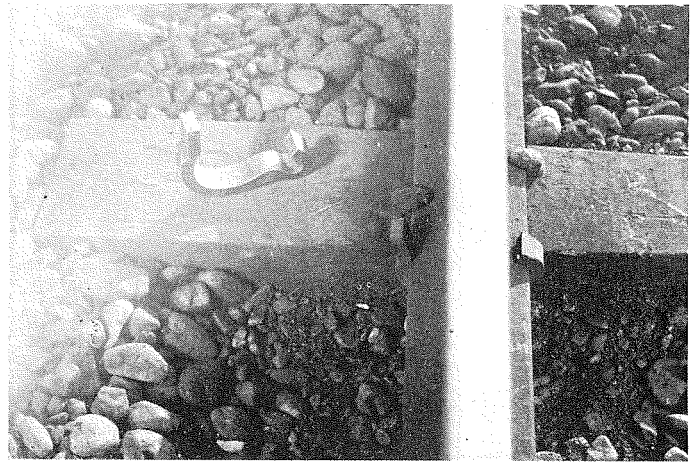
# 鐵道保線に關する研究作業……(3)

## 軌條の匐進防止裝置 (鐵道省保線課)

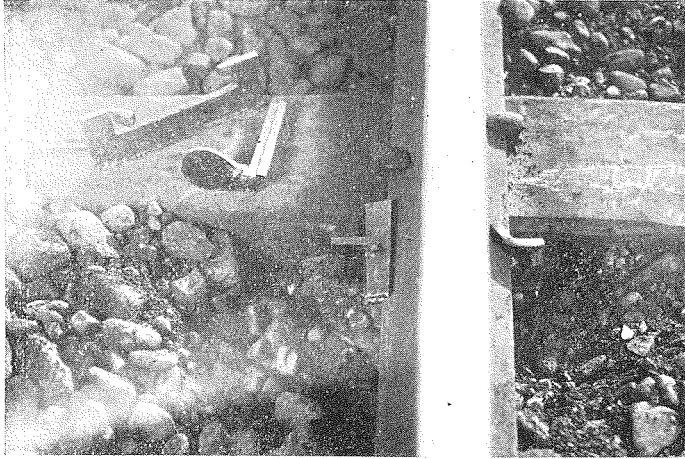


No. 9. 東海道本線裾野驛附近に於て比較試験中の軌條の匐進防止裝置 (Rail anchor) で Henggi と名付くるもの。

No. 10. 同じく Unit と名付くるもの。



No. 11. 同じく Bethco と名付くるもの。

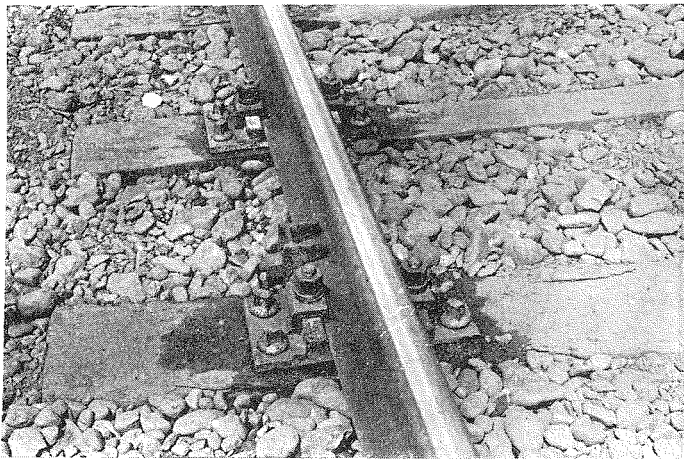
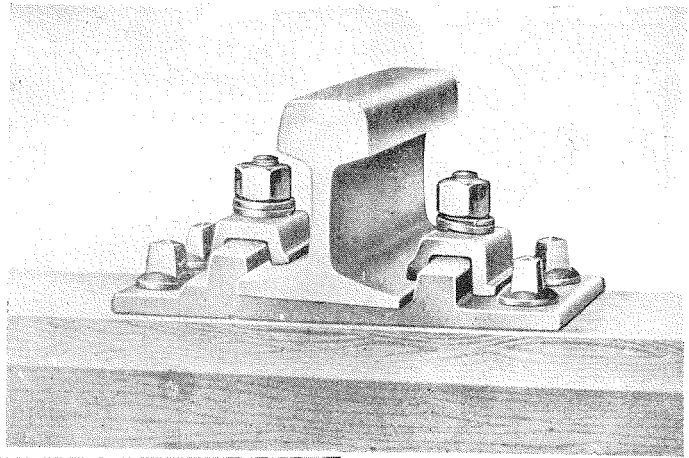


No. 12 同じく Improved rail anchor である。前三者は米國製であるが本品は英國製である。

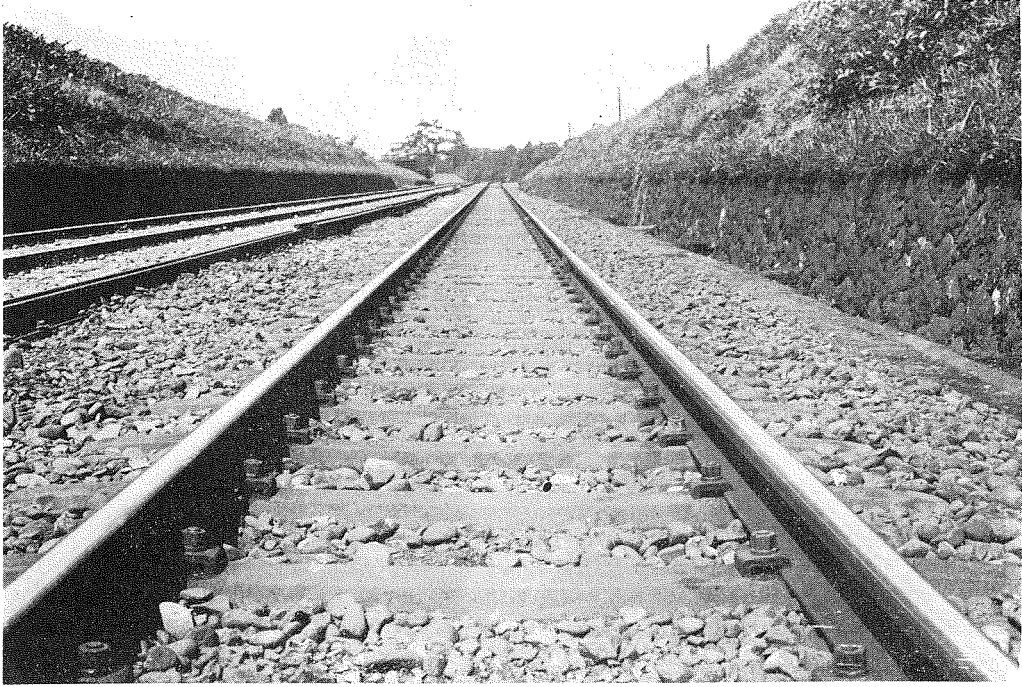
## 鐵道保線に關する研究作業……(4)

49疋軌條をタイプレートに依り試験(鐵道省保線課)

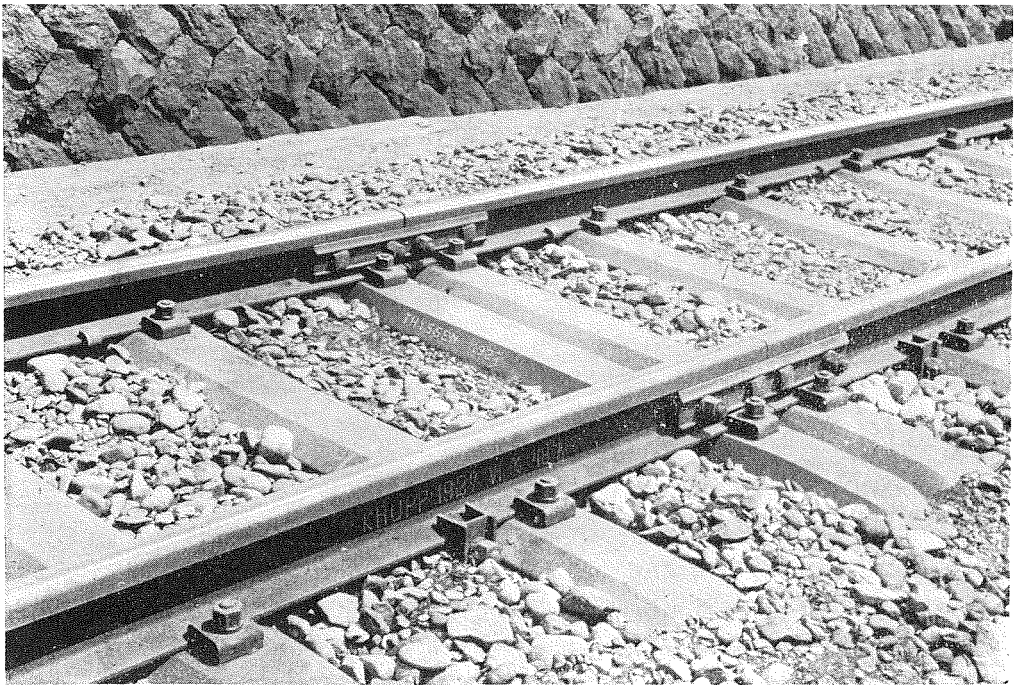
No. 13. 東海道本線山北御殿場驛間の一部に施設したる獨逸 Krup 會社製の長 1 米に付 49 疋の重量を有する軌條を Ribplate と稱する Tie Plate によつて枕木上に施設したる模型である。



No. 14. 同上施設線路の實況。



No. 15. 同上軌條に Thyssen 會社製の鐵製枕木を使用した實況である。



No. 16. 同じく其の詳細を示す。