

編輯室より

○本號に掲載した北海道の豊平橋の寫眞は曾て故廣井勇先生から我編輯部に寄贈されたものである。工事概要の説明が無いので延引してをつたものが今回漸く幣舞橋と併載する事になった。

○先年の眞島博士の建築學會に於ける講演は佐野博士の質問により一段と異彩を放つたもので、今日でも工學界の話題になるものである。

○眞島博士は近く研究を大成して出版されるとの噂である。

○前月の發電水力工事號は大分御ほめの御言葉を下さつたが、尙ほ竣工に近いものや工事中の面白いものは遠慮なく寫眞を御寄贈願ひます。廻り次第に掲載し度いと思ひます。

○前月號で工事畫報始まつて以來の申譯のない事は山田博士のウィルソングムの寫眞説明を誤植した事で早速博士に御狀状を出し、且つ本欄に訂正表を掲載しました。

八月號正誤表

誤	正
30頁寫眞(1)	
工事中の水閘側壁は……	工事中の締切堤
31頁寫眞(3)	
略竣功せる部分は……	工事中の水閘側壁
32頁寫眞(4)	
工事中の發電所全景は……	略竣功せる部分。
〃〃(5)	
水車尾管内の混凝土心は……	工事中の發電所全景
33頁寫眞(7)	
工事中の締切堤は……	水車尾管内の混凝土心。

紹介

水力發電 第三編 第四編

北海道帝國大學教授 山田陽清著
工學博士

現代は電氣の時代である。電氣及電力の消費量は同時に其國の文明のパロメーターでもある。従つて發電事業の消長はその國の盛衰を左右すると云ひるのであつて、ひとり技術者のみならず、本事業に關しては一般の留意と研究を必要とする。殊に天然資源たる水力を利用する發電事業に就いては、我國の如き比較的恵まれた地勢の土地にあつては殊更に研究されべきだと思ふ。

本書は第三編機械及電氣工事、第四編結尾を収めて一卷としたもので、前者では水車、發電機、送電線路等に就いて詳述し、結尾では水力發電事業の經營、世界各國の水力事業に就て、代表的發電所を實例とし各種統計圖表を用いて懇切に記述されたものである。殊に本文中に挿入されたが餘個の圖版にも著者の親切さが覗かれる。技術者は勿論、本事業の研究者にとって好固の参考書である。(菊列340餘頁 定價4圓。日本橋丸善發行)

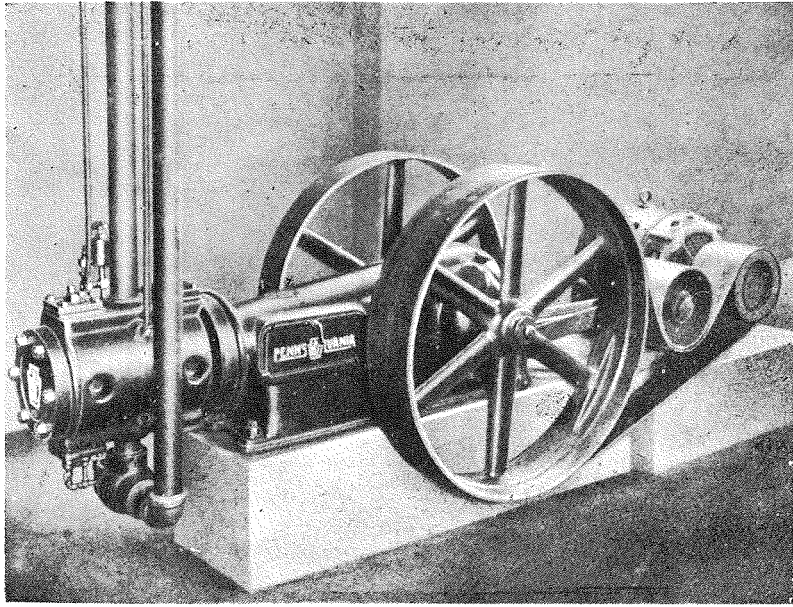
混凝土の美化

日本ポルトランドセメント同業會編

混凝土は從來各種の構造物に於て、力と云ふ一點のみ眩敷しく論議されて用ひられたものであるが、本書は混凝土建築物の表面仕上に就いて、從來の石張リタイル張り等の方法に依らず、混凝土夫れ自體に於ける美的可能の認識を以て各種建築物の設計を進めんとする爲の手引書である。(四六倍判32頁。定價30錢。日本ポルトランドセメント同業會)

土木建築	工事畫報 第五卷 第九號
定價七十錢 (稅二錢)	
毎月一回一日發行 一ケ年十二冊發行	
購 讀 料	
壹 部	七十錢 稅二錢
參ケ月	貳 圓 稅 共
六ケ月	四 圓 同
一ケ年	八 圓 同
(外國ハ一部稅共七十八錢)	
注 文	注文は總て前金、送金は必ず振替貯金にて振替東京七〇貳六五番宛拂込の事、但し六ケ月以上の申込は御希望により集金郵便による
昭和四年八月廿六日印刷納本 昭和四年九月 一 日發 行	
編輯兼印刷發行人	岡崎保吉 東京府北豐島郡長崎町三六二九
印刷所	鷺見文友堂 東京市芝區新錢座町九番地
發行所	工事畫報社 東京市麴町區丸ノ内三丁目六番地 (丸ノ内仲通り四號館七號) 電話丸ノ内二六三三番 振替東京七〇貳六五番
大賣捌所	東京堂・東海堂・大東館・北隆館

ペンシルヴェニア空気壓縮機



改良された 空気壓縮機の設計

ペンシルヴェニア空気壓縮機のメインフレームの構造は深く且廣く頑丈なるもので最も理想的に設計されてある、爲めに給油が完全に行われる、カバーは「アルミニウム」製で軽く取り扱ひ極めて容易、完全にベヤリング及シャフトを包圍して居る。

油の漏洩、障害物の浸入等の憂ひは絶對になし、オイルゲージ装置其他の各部分も皆「ペンシルヴェニア」獨得の精妙なる設計を有するものなり、詳細御照會を乞ふ。

ペンシルヴェニア、ホソブ、エンド
コンプレッサー會社

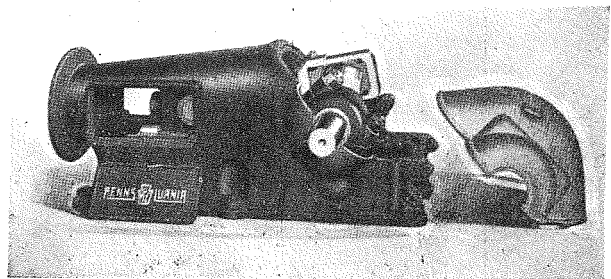
東洋總代理店
株式會社

アンドリウス商會

創立 明治二十七年

本店 東京市芝區芝公園五號地ノ五
支店 大阪市西區江戸堀南通三ノ一八

名古屋・小倉・札幌・京城・臺北・大連・紐育

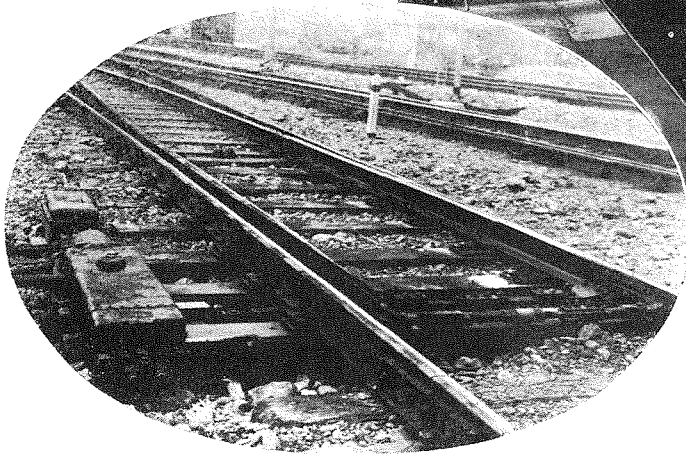
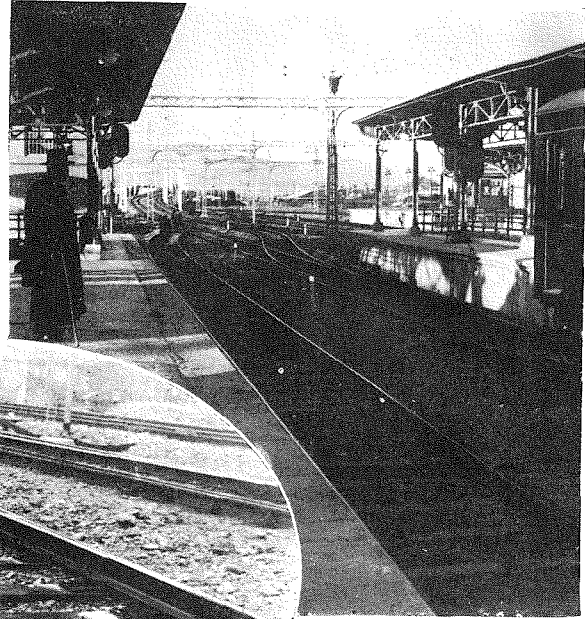


エレクトロニューマチック 轉 轍 裝 置

新京阪鐵道株式會社

西院停車場

電 氣 轉 轍 機



新京阪鐵道株式會社

桂 停 車 場

自動閉塞信號機
各種聯動裝置
踏切警報機
鐵道保安裝置一式
一般電氣機械器具類
並に附帶工事一式の請負
製造販賣

東京市麴町區丸之内

日本興業銀行第四階

株式會社 京三製作所事務所

專務取締役 小早川常雄

電話丸ノ内(23) 一〇六六番
一〇六七番

工場

株式會社

橫濱市鶴見區平安町二丁目三番地
京三製作所鶴見工場

電話鶴見 三一四番
六七二番

株式會社

東京府北豐島郡西巢鴨町九一三番地
京三製作所大塚工場

電話大塚 三四番



C. P. T.



AIR COMPRESSORS & PNEUMATIC TOOLS



最近神戸市電氣局納入

米國シカゴ ニュマテック ツール會社製 Class p6-DE Portable Electric Driven Compressor にて同社製コンクリート ブレーカー御使用中の實況

米國シカゴ ニウマテック ツール會社

日本總代理店

ホー ン 株 式 會 社

安宅商會機械部

大阪市東區今橋五丁目

東京、名古屋、博多、京城、大連、紐育

ヒュームパイプ



用途

鑛山用途風管
 溫泉送湯管原油管
 水力電氣導水管
 門柱及橋脚
 窰筒吸管及送水管
 其他省略

用途

上水道内壓管
 下水道外壓管
 鐵道用大暗渠
 送電線埋設管
 排水灌漑用管
 電信電話導線

日本ヒューム管株式會社

東京市京橋區銀座六丁目賑橋際

電話銀座 5426・5427・5428番

支店	大阪市西區江戸堀上通二丁目四十二番地	電話土佐堀 1534.1793
出張所	門司市白木崎淺野スレート會社内	電話.....1228
	名古屋市南區南鍛冶屋町三淺野スレート會社内	電話中.....1097
	札幌市北三條東四丁目一淺野スレート會社内	電話.....598
	朝鮮京城府漢江通一三淺野スレート會社内	電話龍山.....1226
工場	橫濱市鶴見區潮田町二八八八	電話鶴見.....209
	大阪市西成區津守町三九八	電話櫻川.....4460