

編輯室より

○汗又汗の炎暑がやつて來ました。
 ○暑さを避けるには、海よりも山がのぞましいと思ひます。心身の鍛練修養を兼ねて、水力發電所めぐりも可いものです。
 ○その意味で、本月號を水力發電工事號としました此の外、目下工事中のものに、庄川水力電氣、昭和電力、朝鮮水電、東信電力阿賀野川第二等の大發電工事があります。何れも竣工に近づいて居りますので、是等は號を更めてその竣功後の偉容を紹介するつもりです。
 ○ウイールソングダム工事に關する寫眞及圖面は本誌大正十四年六月號より十二月まで連続掲載しましたが山田博士の記事及寫眞は之と重複しないので今月の水力號に併載する事にしました。
 ○那須工學士の「蛇籠海に入る」は先月號の「山登り」と對照して、一段の涼味を添えるものと思ひます。
 ○カスケード・トンネル工事、材料見積の研究等の記事は、誌面の都合上本月だけ割愛することになりました。筆者並に愛讀者諸彦の御諒恕を乞ふ次第です。

紹介

軌道成績調査經過報告

第五回

各種機關車の軌道に及ぼす影響調査

四六倍判 99頁
 各種ダイヤグラム 300頁

鐵道省工務局編

標記の如く、本書は現在使用されつゝある各種機關車の軌道に及ぼす影響、即ち軌條應力、軌條垂直沈下及軌條頭横移動等を測定し、その大小を比較研究し尙特種の車輛に就いて蛇行運動振動又は軌條と車輛の踏面關係等を測定したものゝ報告書である。約300頁に渉る精細なダイヤグラムがあり、斯界の好資料たるを失はない。

受贈雜誌目次

○土木建築雜誌 CIVIL. (7月號)冬期の工事方法及設備(釘宮癸)最近の獨逸の石、混凝土及鐵筋混凝土橋梁計算示方書説明(加藤次郎)其他。○建築畫報(7-七月號)A S會第一回展覽會作品號。○港灣

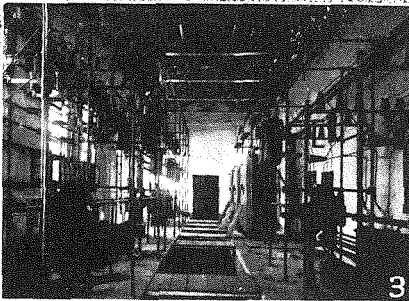
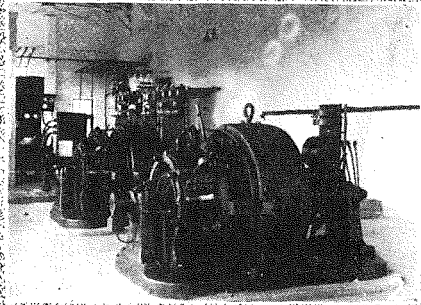
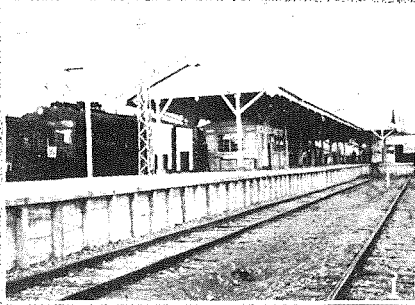
(7月號)岸壁を作るに就いて(田村與吉)其他。○工學(7月號)壓搾空氣を使用する鐵筋混凝土杭の構築に就いて(鎌田工學士)ポルトランドセメントの貯藏狀態が耐力に及ぼす影響。動荷重を有する鐵筋混凝土の連桁に就いて(山田博士)アスファルト道路鋪裝に關する仕様書。其他。○土木と建築(7月號)移動する美と建築と新様式(宗方八郎)其他。○工業と社會(7月號)鐵筋混凝土道の寺院建築に就いて(小林福太郎)其他。○建築と社會(7月號)都市美觀號。○工業雜誌(7月號)自働堰に就いて(山田陽清)實用的のコンクリート工事に就て研究された型枠の移動。其他。○大日本建築協會雜誌(7月號)○電氣雜誌○HM(7月號)ペテルゼン線輪號。○都人(6月號)○滿洲建築協會雜誌(6月號)商店建築號。○セメント界彙報(7月號)混凝土混理時間に就て。混凝土道路の伸縮接合に就て。其他。○工業要録(6月號)○日立評論(6月號)。

土木建築	工事畫報 第五卷 第八號
定價七十錢 (稅二錢)	
毎月一回一日發行 一年十二冊發行	
購 讀 料	
壹部	七十錢 稅二錢
參ヶ月	六圓 稅共
六ヶ月	四圓 同
一年	八圓 同
(外國ハ一部稅共七十八錢)	
注 文	注文は總て前金、送金は必ず振替貯金にて振替東京七〇貳六五番宛拂込の事、但し六ヶ月以上の申込は御希望により集金郵便による
昭和四年七月廿六日印刷納本 昭和四年八月一日發行	
編輯兼印刷發行人	岡崎保吉 東京府北豐島郡長崎町三六二九
印刷所	鷺見文友堂 東京市芝區新錢座町九番地
發行所	工事畫報社 東京市麴町區丸ノ内三丁目六番地 (丸ノ内仲通り四號館七號) 電話丸ノ内二六三三番 振替東京七〇貳六五番
大賣捌所	東京堂・東海堂・大東館・北隆館

三菱電機

小田原急行鐵道

江の島線開通す



(1) 江の島驛ホーム

(2) 長後發電所の廻轉變流器室

(3) 長後發電所變壓器及油入遮斷器室

(4) 電車内部

三菱電氣株式會社

本店 東京市丸ノ内 名古屋製作所 名古屋市東區矢田町
神戸製作所 神戸市和田岬 長崎製作所 長崎市飽ノ浦

一手販賣店

三菱商事株式會社

凡ゆる混凝土工事に スラムptest

を實行せられつゝあるが、今回我社は試験の精密を期する爲、從來のものに一大改良を加え堅牢正確なる用具を特製しました。

◇ 混凝土試験の最も簡便なる方法 ◇

混凝土の稠度 (Consistency) を試験して、一定強度の混凝土を造る爲に、現場で最も簡単に使用出来る様に、而して用具が散逸しない様に、箱さへ開けば誰にでも手軽に試験して記入出来る様にしたものを工事畫報社工事研究會で製作分讓してをります。

既に全國各地の諸官廳、民間等の工事關係へ多數發送して、最も輕便にして實用的であるとの好評を博してをります。

混凝土の世界的高級理論を實際化する試験用具としては此の**スラムptest**用具程廣く各方面に行き渡つたものは他に絶対にありません。それ丈け本器具は實際工事に貢獻してをるのであります。

一組の用具は

- | | | | |
|------------|----|------------------|----|
| 1. スラムプコーン | 壹個 | 4. スコープ | 壹個 |
| 2. 搗棒 | 壹本 | 5. 檢寸定規 | 壹本 |
| 3. コテ | 壹個 | 6. スラムptest 記入用紙 | 百枚 |

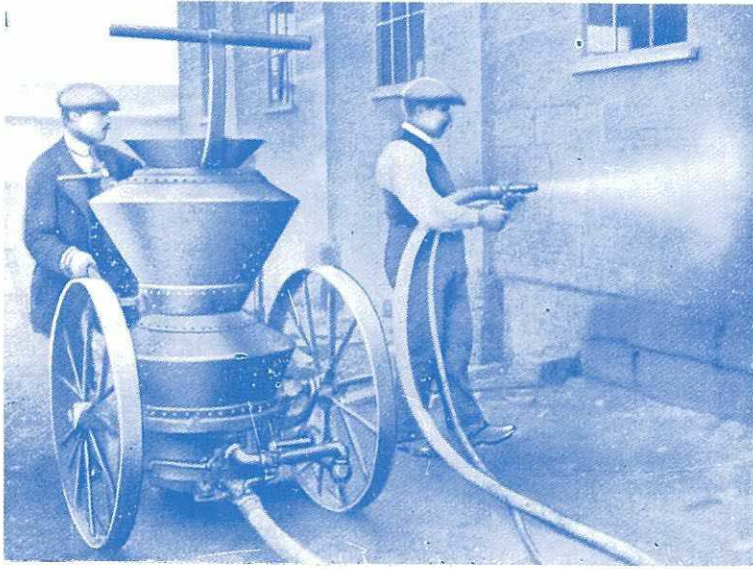
以上を一組とし箱入にしてあります。使用法とテストの記入法などカードに印刷して箱の蓋に貼付してありますから、工事監督の工夫君にも助手君にでも直に使用出来ます。

一組箱入 金拾七圓 荷造料運賃 内地 壹圓五拾錢
同 上 海外 參 圓

一組入の箱の大きさ $10\frac{3}{4}$ 吋× $17\frac{1}{4}$ 吋×16吋

東京丸ノ内三丁目六番地仲通四號館七號
工事畫報社内 工事研究會

有らゆる工事にセメントガンを！



有らゆる工事にセメントガンを！

登録商標

CEMENT-GUN
TRADE MARK

水路堤堰貯水池の耐水工事に
コンクリートの修理補強に
隧道坑道切取面のライニングに
その他有らゆる工事に
セメントガンを！

(カタログ贈呈—模造品に御注意)

インターナショナルセメントガン株式会社

東京 日本橋 愛知ビルデング (日本橋3086番)

セメントガンの販賣・賃貸ならびに工事請負

ヒュームパイプ



用途

鑛山用送風管
 溫泉送湯管原油管
 水力電氣導水管
 門柱及橋脚
 仰筒吸管及送水管
 其他省略



用途

上水道内壓管
 下水道外壓管
 電信電話導線
 鐵道用大暗渠
 送電線埋設管
 排水灌溉用管

日本ヒューム管株式會社

東京市京橋區銀座六丁目賑橋際

電話銀座 5426・5427・5428番

支店	大阪市西區江戸堀上通二丁目四十二番地	電話土佐堀 1534. 1793
出張所	門司市白木崎	淺野スレート會社内 電話……………1228
	名古屋市中南區鍛冶屋町三	淺野スレート會社内 電話……………1097
	札幌市北三條東四丁目一	淺野スレート會社内 電話……………598
	朝鮮京城府漢江通一三	淺野スレート會社内 電話龍山……………1226
工場	橫濱市鶴見區潮田町二八八八	電話鶴見……………209
	大阪市西成區津守町三九八	電話櫻川……………4460