

大正十四年七月二十八日
第三種郵便物認可

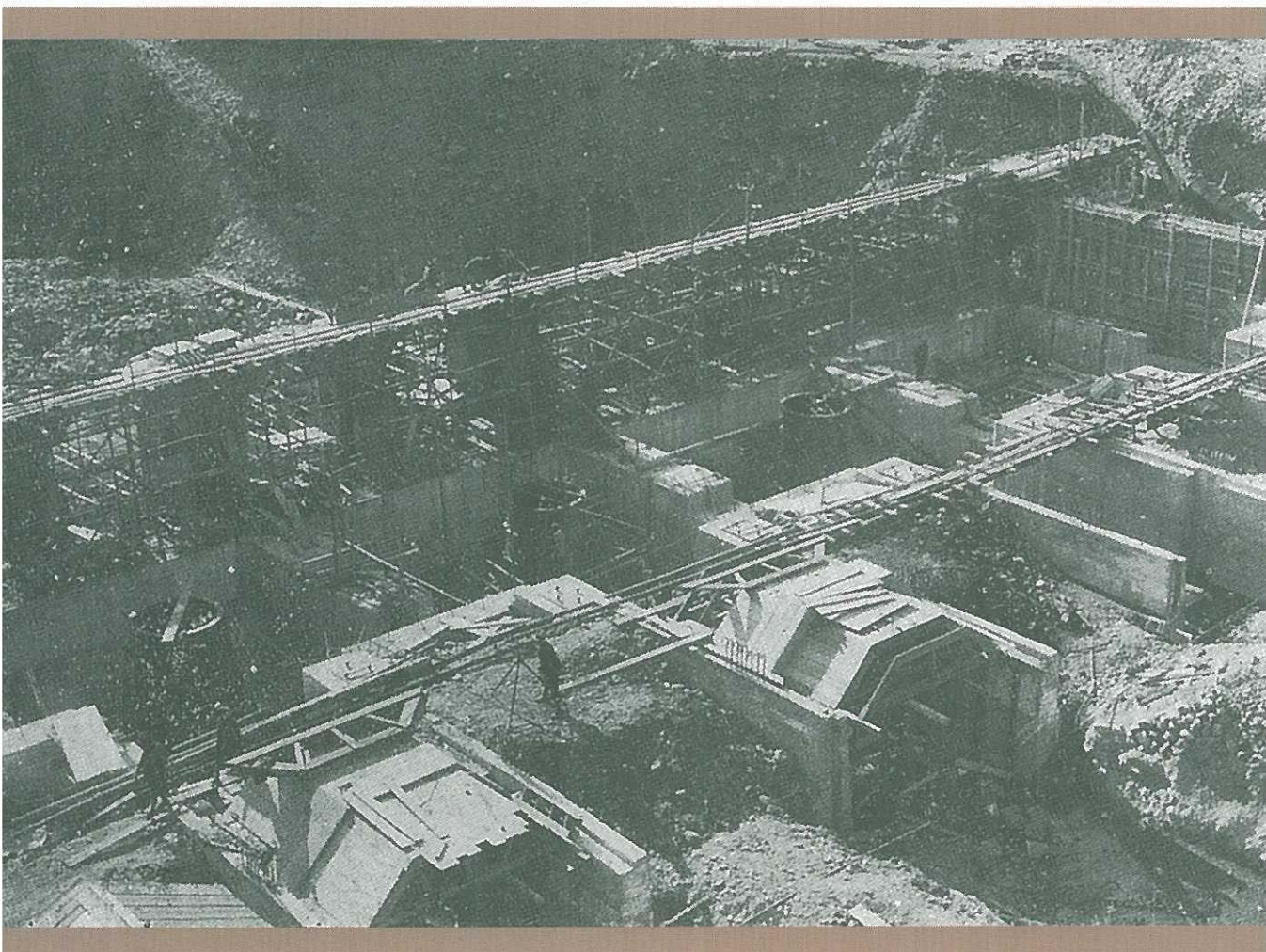
THE KOJI GAHO

昭和四年五月二十六日印刷納本
昭和四年六月一日發行

土木 工事畫報 建築

AN ILLUSTRATED CONSTRUCTION REVIEW VOL. 5, NO. 6, JUNE, 1929

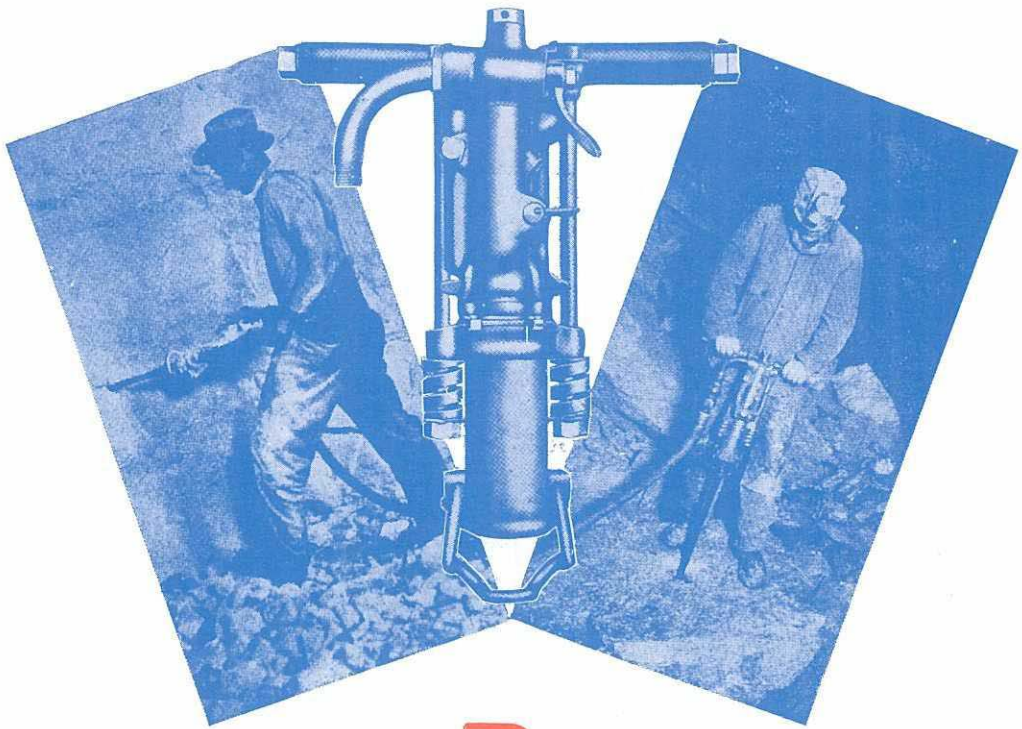
昭和四年一月一日發行 第五卷 第六號



東京・丸ノ内

工事畫報社

仲通り四號ノ七



優秀無比の

鑿岩機第十一號

ウォー・ドリル第十一號型は重量僅かに五十封度ドリフター或はシンカー兩用で使用せられて極めて便利且又使ひ易い鑿岩機であります。構造は凸起部分少なく堅牢無比、進鑿力の強大なるにも係らず、割合に空氣使用量少なく且振動も少なき爲め取り扱ひ易い鑿岩機として今や諸方面に於て御愛用を蒙つて居ります。隧道用、各種鑛山、石山採掘場用として最も理想的鑿岩機であります。



ガードナー・デンバー會社

東洋總代理店

株式會社 **アンドリウス商會**

創立明治二十七年

本社 東京市芝區芝公園五號地二ノ五

大阪支店 大阪市西區江戸堀南通三ノ一八

名古屋・小倉・札幌・京城・大連・紐育