

編輯室より

- 今回學位を得られた田中博士、小林博士とも工事畫報には指導關係のある工事熱心家である事は讀者も既に御承知の事と思ふ。
- 小林博士の神宮外苑競技場に就ては先年工事畫報が詳報した處であり、田中博士の關係工事は隅田の六大橋、地下鐵、萬代橋其他餘りに數多い。
- 大阪の堂島川可動堰が實に立派に出来上りました大阪市土木部では同橋竣工記念帳として藝術美豊かなものを發行された、大體は本號に紹介したつもりです。
- カスケード隧道の施工記事は本號から益々急所に觸れて行きます。
- 土木學會の關西支部は今回の視察旅行に非常な御骨折りでした参加員で同意味の感謝を傳へらる方も大分あります。
- 我社の鶴田氏が關係せる關東水力電氣會社の佐久發電所も愈々本號に竣工後の全容をグラフとして載せる事になりました。
- 三好工學士の伊太利アペニン山大隧道工事も取あへず寫眞と圖だけ一覽に供します。

紹介

第七回保線講演會記錄

四六倍判170餘頁

鐵道省工務局
内容

〔講演〕1、加賀山局長訓辭、2、陽雪林の幅員と風向との關係に就いて(秋田保線事務所黒崎技手) 3、米國保線の研究事項より(工務局井上技師)4、東海道線に於ける軌條傾斜の現状調査報告並保線作業雜感(濱松保線區主任風戶技手) 5、道床搗固作業に就て(大分保線土田技手) 6、廣幅雪掻車の運轉とマツクレ式排雪作業の試験に就て(札幌工務課曾根技手)

〔討議〕1、軌條更換作業、2、道床搗固作業其他。

近刊雜誌目次

○土木建築雜誌(4月號)第二回萬國橋梁及高階建築會議に就て(鎌田鏡一)萬代橋基礎灌漑工事其他。○土木と建築(5月號)伊太利の土木事業(在伊鹿島守之助)混凝土の新智識其他。○建築畫報(5月號)松坂屋、山下邸その他寫眞、よい新らしい日本住宅(川喜田煉七郎)其他。○水利と土木(4月號)ローリングダム設計法(物部博士)信濃川大河津自在堰の破壊と補修工事(宮本武之輔博士)その他。○電氣の友(5月1日號15日號)磐電光大寺發電所工事概況(高

原則允)その他。○都人(4月號)神社建築第二形式大鳥造其他。○名古屋工業會々報(5月號)デイゼル機關、鑿岩機粉砕塵裝設置等。○港灣(5月號)半田港修築計畫概要、その他。○工業雜誌(5月號)水樋の應力計算に就て(生源寺順)○鐵道協會々報(4月號)カスケード隧道、ハドソン河底自動車専用隧道成績等。○滿洲建築協會雜誌(4月號)電力昇降機概念(大坪一夫)その他。○工業要録(4月號)○工政(5月號)○工學(5月號)混凝土材料を混合機に投入すべき順序に就て(吉田博士)海外に於ける混凝土の新知識(野澤房敬)○工學研究(5月號)鐵柱基礎強度試驗(中村光四郎)鐵筋コンクリート枕木。○建築世界(5月號)松坂屋、メヂカルビル寫眞、その他記事。○セメント界累報(5月號)コンクリート鑿石工事の冬期施工に就てその他。○朝鮮土木建築協會々報(5月號)同臨時増刊。○大日本窯業協會雜誌(5月號)本邦製セメント中の遊離石灰及石灰と硫酸との化合比率の研究(永井彰一郎)その他。○工業商報(月3回發行)○鐵道時報(5月10日號)第26回帝國鐵道協會總會記念號。○道路の改良(5月號)産業道路號○電氣雜誌OHM、(6月號)○鐵道軌道經營資料(5月號)

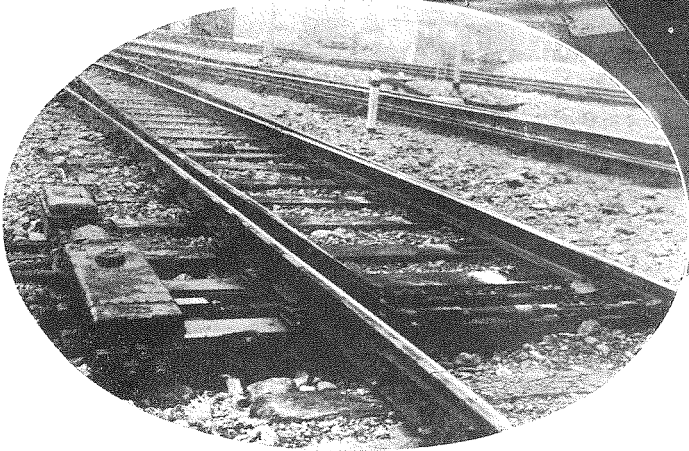
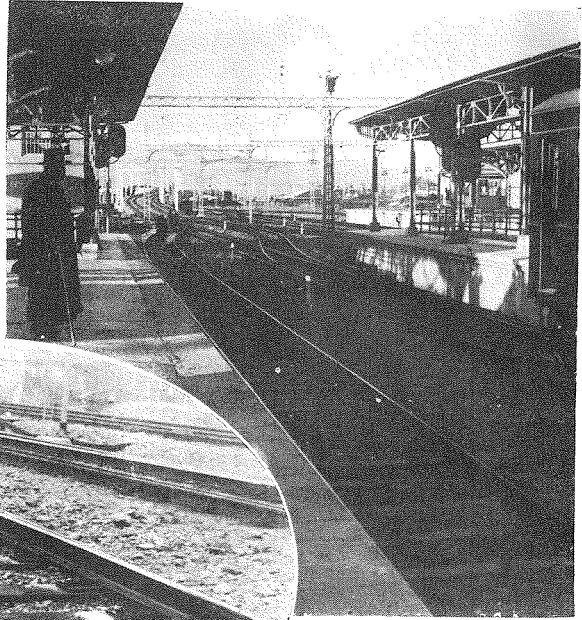
土木建築 工事畫報 第五卷 第六號 定價七十錢(稅二錢)	
毎月一回一日發行 一ヶ年十二冊發行	
購 讀 料	
壹 部	七十 錢 稅二錢
參ヶ月	貳 圓 稅 共
六ヶ月	四 圓 同
一ヶ年	八 圓 同
(外國ハ一部稅共七十八錢)	
注 文	注文は總て前金、送金は必ず振替貯金にて振替東京七〇貳六五番宛拂込の事、但し六ヶ月以上の申込は御希望により集金郵便による
昭和四年 五月廿六日印刷刷本 昭和四年 六月 一日發行	
編 輯 發 行人	兼 岡 崎 保 吉 東京府北豐島郡長崎町三六二九
印 刷 人	鷺 見 知 枝 磨 東京市芝區新錢座町九番地
印 刷 所	鷺 見 文 友 堂 東京市芝區新錢座町九番地
發 行 所	工 事 畫 報 社 東京市麴町區丸ノ内三丁目六番地 (丸ノ内仲通り四號館七號) 電話丸ノ内二六三三番 振替東京七〇貳六五番
大賣捌所 東京堂・東海堂・大東館・北陸館	

エレクトロニューマチック 轉 轍 装 置

新京阪鐵道株式會社

西院停車場

電 氣 轉 轍 機



新京阪鐵道株式會社

桂 停 車 場

工場

東京市麴町區丸之内

日本興業銀行第四階

株式會社 京三製作所事務所

專務取締役 小早川常雄

電話丸ノ内(23) 一〇六六番
一〇六七番

株式會社 京三製作所鶴見工場

横浜市鶴見區平安町二丁目三番地

電話鶴見 三一四番
六七二番

株式會社 京三製作所大塚工場

東京府北豐島郡西巢鴨町九一三番地

電話大塚 三四番

自動閉塞信號機
各種聯動裝置
踏切警報機
鐵道保安裝置一式
一般電氣機械器具類
並に附帶工事一式の請負

製造販賣

GARDNER-DENVER

第七號型鑿岩機



茲に鑛山用隧道工事用として益々御賞讃を博して斯界驚嘆の的
となりつゝあるデンバー第七號型を示しました
純正部分品の御採用を特に御注意申し上げます 御希望の節
は本商會若しくは代理店に直接御問ひ合せ下さい

ガードナーデンバー會社(舊デンバー鑿岩機製造會社)

東洋總代理店

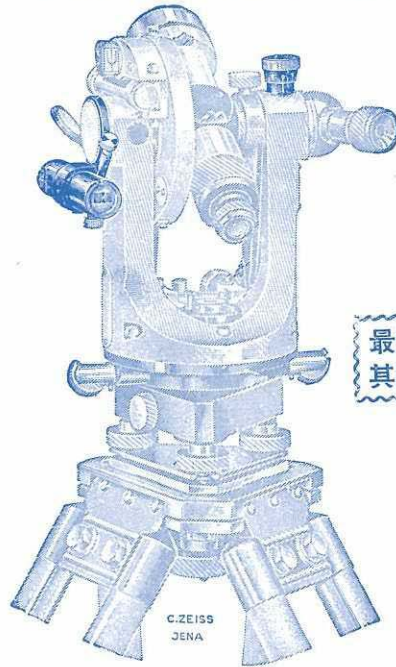
株式會社 **アンドリュース商會**

本社 東京市芝區芝公園五號地二ノ五
支店 大阪市西區江戸堀南通三丁目十八

名古屋・小倉・札幌・京城・大連・紐育

ZEISS

Theodolit III



最新型録御報次第進呈
 其際Geoteo 3/14 と附記乞ふ

ツァイス

—新製品—

萬能經緯儀 III 號

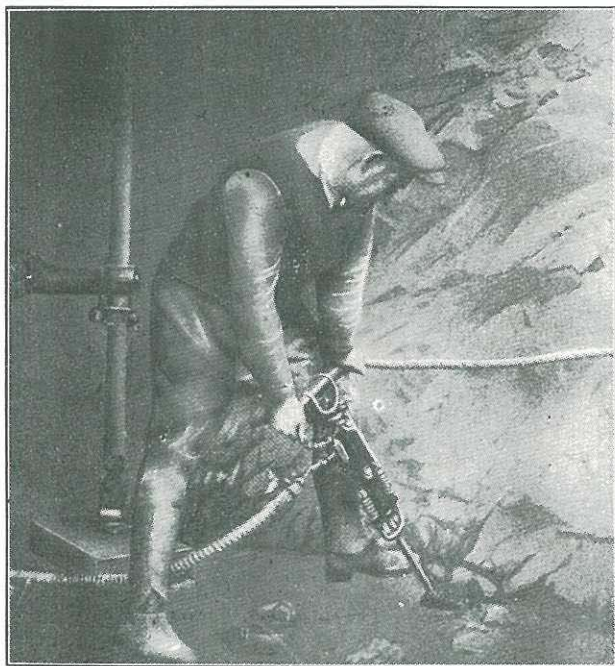
迅速距離測量、三角測量、光學的距離測量用

従来の轉鏡式經緯儀の構造を改良し重要なる新装置を施せる最新式經緯儀なり。水平及び垂直輪廓は顯微鏡接眼鏡を共同に使用し讀定するを得。望遠鏡は前後兩面に轉位式なり。構造堅牢、最新特許反覆測量法装置を具備し居れり。

カールツァイス 株式會社



東京 丸ノ内 郵船ビル
 電話 丸ノ内 (23) 3065
 3066



デンバー鑿岩機

第七型・第拾七號型

優秀なる

トンネル鑿岩機

Hard Rock Drilling の鑿岩機として最も卓越せる偉彩を示す7號と17號型は同じ構造を有す只し後者は前者に比較してシリンダーが大きく總體 Heavy 型である、共にスピードとパワーの強大なる點は特筆すべき點である。殊に併用さるべき自動給油装置ラインオイラー 3 A の効力は偉大なるもので油の消費を半減し能力を増大せしむるものである、他の鑿岩機に比して突起部分少く極く頑丈で信頼出来るものである、米國著名のトンネル開鑿には専ら本機を専用せられた。

各種鑿岩機純部分品はアンドリュウス商會及代理店のみにて販賣さるゝ事を特に御注意願ひます。

デンバー鑿岩機製造會社

東洋總代理店

株式會社

アンドリュウス商會

本店 東京市芝區芝公園五號地二ノ五
支店 大阪市西區江戸堀南通三ノ十八
名古屋・小倉・札幌・京城・大連・紐育

臺灣副代理店

山下商店

臺北市本町通

朝鮮副代理店

伊藤商行

京城府漢江通

