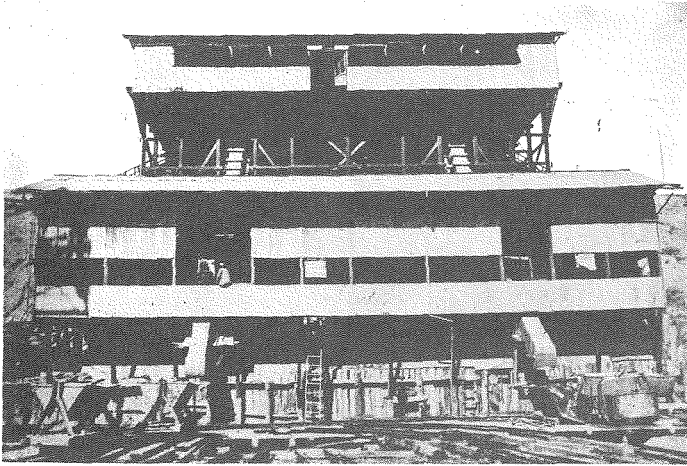
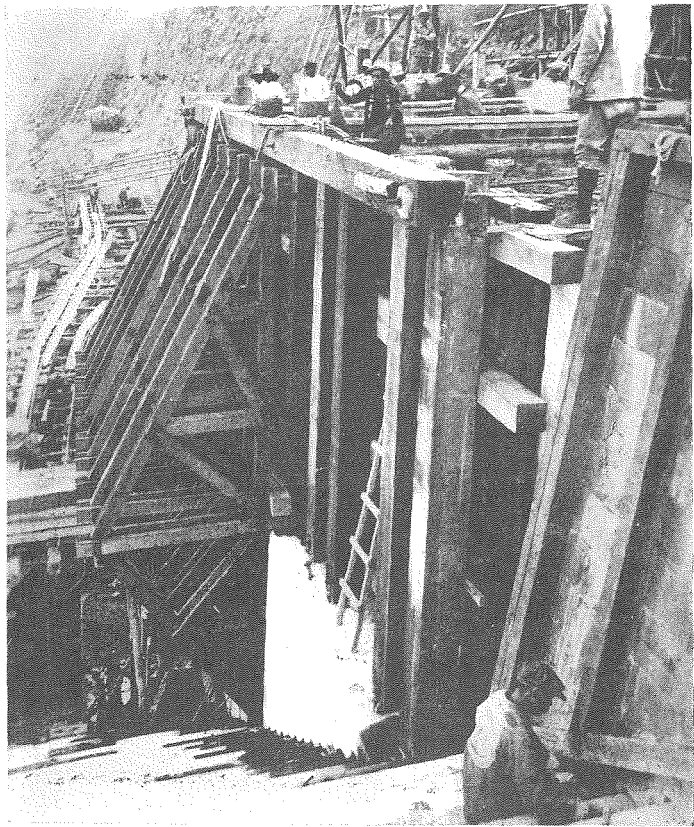


## 吳海軍建築部の船渠工事施設

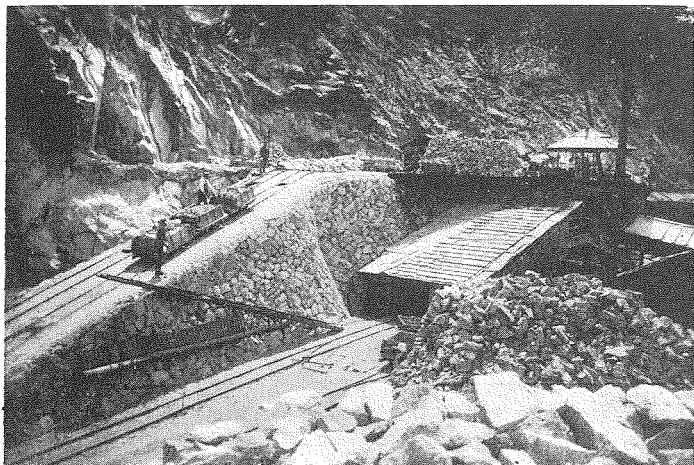


(12)  
コンクリートミキサーの  
上家設備  
2立方ヤードミキサーオ  
ーステン#56-Sキューブ  
型2臺  
(附屬電動機三相交流40  
馬力)

(13)  
側壁混凝土施工用堰枠取  
付の圖  
堰枠の高さ40米突



吳海軍建築部の工事寫眞圖は  
四月號にスチームシヨベル使用の山地開鑿工事  
五月號に木鐵混用のシートパイル利用の船渠工事  
あり併せて参照せられ度し(編者)



(14)  
海軍建築部混凝土用碎石  
採集場の全景

### 碎石採集作業の概況

船渠混凝土用碎石は直營工事として用地内  
花崗層山地より原石を採掘し之を2臺のクラ  
ツシャーに依りて破碎しつゝあり。

先づデレトリークラツシャーにて大部分を  
破碎し徑24<sup>9</sup>以上大割れの方は更にジョーク  
ラシャーにて破碎する事とせり。

右工事に於ける設備は下の如し。

(1) クラツシャー 2臺

オースチン型 NO 5 デレトリークラ  
ツシャー 1臺

バツキスター型20吋×9吋ナツピン  
グクラツシャー 1臺

(2) 空氣壓搾機一臺

レードロー型60馬力電力電動單筒橫  
選式

(3) 電動捲揚機

30馬力 1臺

(4) 起重機

3噸ポータブルクレーン 1臺

(5) ドリルシャープナー

インガーツランド型 NO 33 1臺

(6) 鑿岩機

インガーツル及サリバン型 5臺

本設備に依り原石採掘より碎石を得る迄に  
坪當り約16圓50錢とす。

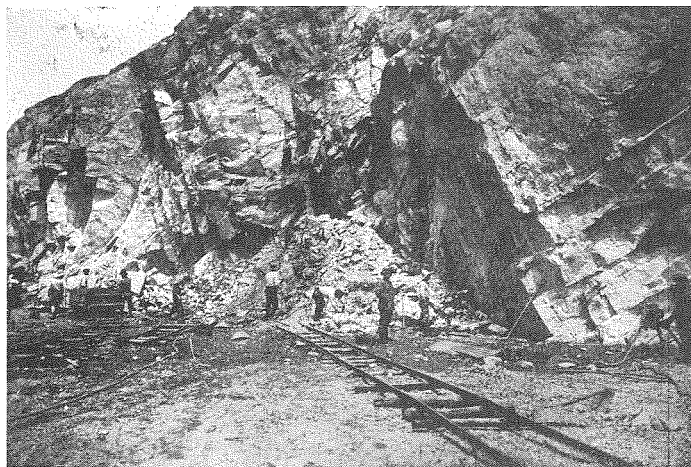
工程は1時間最高5立坪普通3立坪位とす。

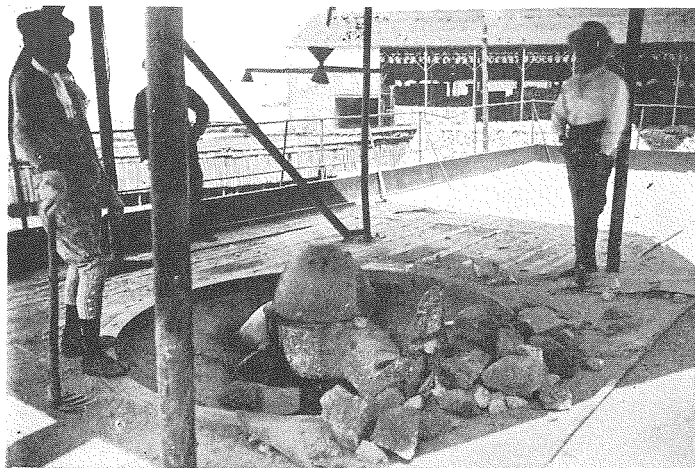
(15)

吳海軍建築部碎石用花崗  
石の採掘

表土及軟岩約4割

硬質花崗岩約6割





(16)

吳海軍建築部混凝土用採石設備

クラツシャ-の設備(其一)

型式オースチン NO 5 デ

レトリ-クラツシャ-

能力最大毎時5立坪

(17)

クラツシャ-の設備(其二)

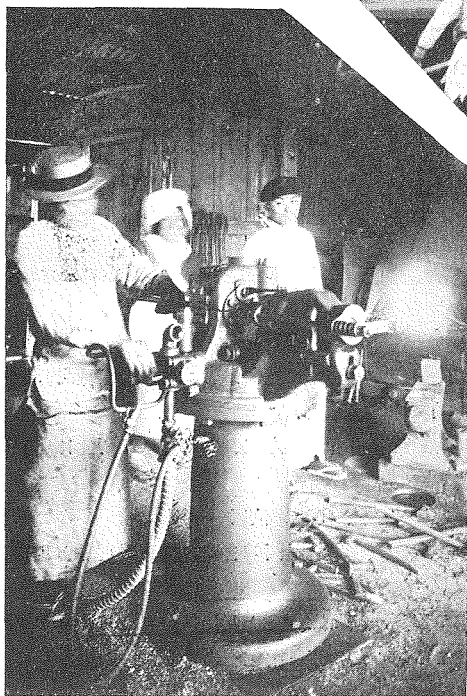
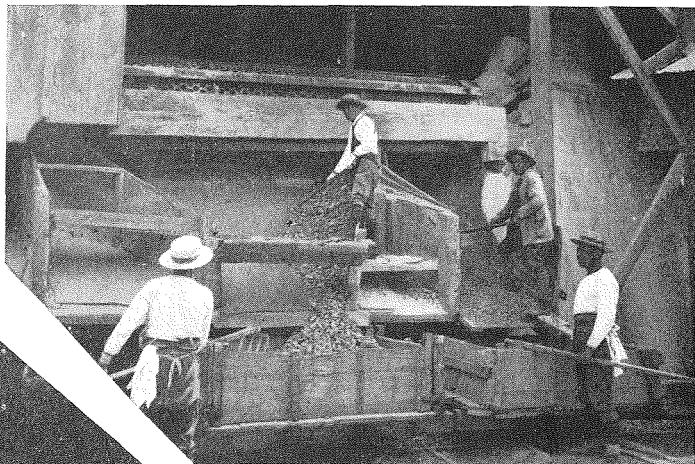
スクリーン40吋16呎~0

吋第1セクション1吋~

長60吋

第2及第3セクション2

吋~13吋



(18)

ドリルシャ-ブナーの使用狀況

型式 インガー-ツラノ NO. 33

加工し得るスチ-ルの徑最大丸型1 $\frac{1}{2}$ 吋、

角型1吋

同ビットの大き最大1 $\frac{1}{2}$ 吋

工程 修理の場合徑 $\frac{1}{2}$ 吋六角一時間76本

新作の場合同一時間48本

(以 上)