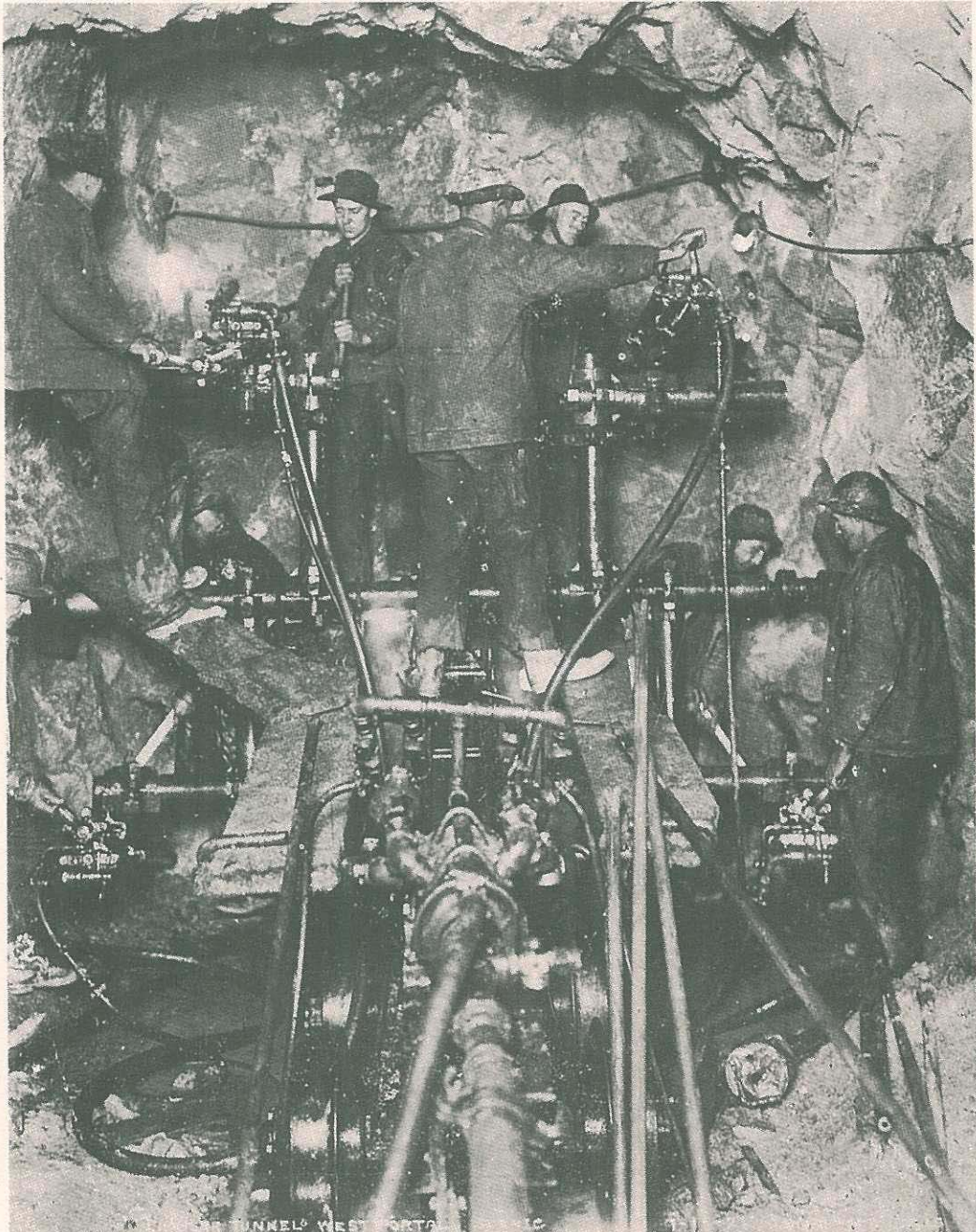


土木 工事畫報 建築

AN ILLUSTRATED CONSTRUCTION REVIEW VOL. 5, NO. 5, MAY, 1929.

昭和四年五月一日發行 第五卷 第五號

水平に支へた一本のカラムから上下に四臺の強力鑿岩機を取付けて、一日平均三十二呎と云ふ掘鑿進行の世界
的レコードを作つて、延長約八哩のカスケート、トンネルは僅か三ヶ年間に開通した。



轟々たる鑿岩音は耳を聳するばかり、
緊張せる導坑の状況。

BUCYRUS-ERJE COMPANY

SOUTHMILWAUKEE, WIS., U. S. A

**SHOVEL, DRAGLINE EXCAVATOR,
CLAMSHELL EXCAVATOR, CRANE,
DREDGING MACHINE.**

POWER : STEAM, ELECTRIC, GASOLINE, DIESEL.

各種掘鑿機

●各種浚渫機

掘鑿機一五臺
浚渫機其他三臺

- ▲堅牢無比
- ▲機能優秀
- ▲費用低廉
- ▲ピユサイラス、エリー機
- ▲本邦輸入總臺數

△△型錄贈呈
技師派遣



米國ピユサイラス、エリー會社一手販賣代理店

三井物産株式會社機械部

東京市日本橋區本町二丁目一番地