

土木 工事畫報 建築

AN ILLUSTRATED CONSTRUCTION REVIEW VOL. 5, NO. 4, APRIL, 1929

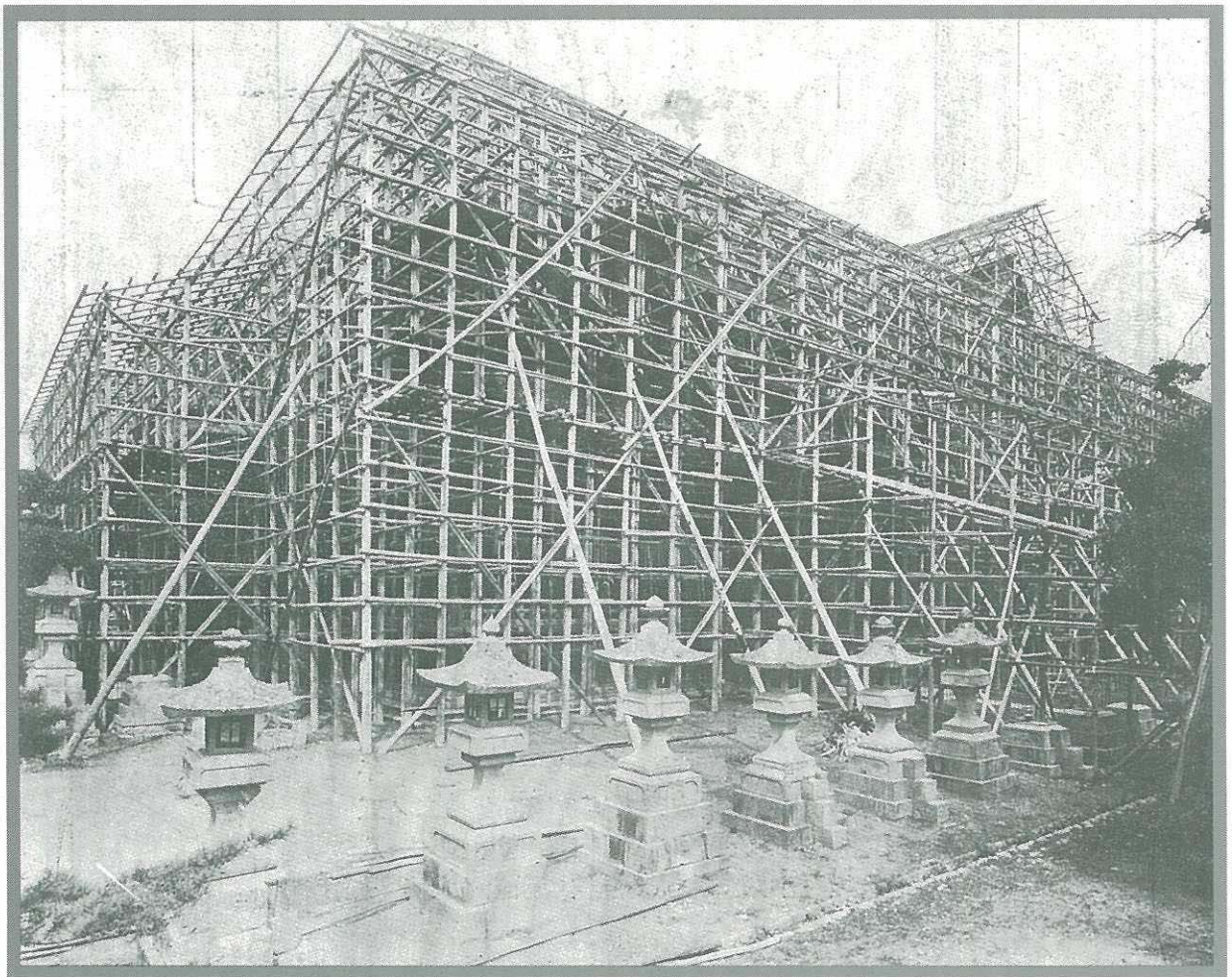
昭和四年四月一日發行 第五卷 第四號

善光寺素屋根足代工事

混凝土のビルデングが發達する一面に忘れ
行かれんごす丸太足代、其足代にさへ信州善
光寺の大修繕工事は約8萬圓の費用を投じた
一金二萬九千九百七十二圓四十八錢
足代總工事費
但し桁行三十七間 梁行二十間計七百四
十坪 丸太材杉丸太 長三十六尺 未口
三寸五分其他 計六千本弱

屋根板	生子板七尺	三千五百五十枚
亞鉛引線	十八番線其他	九百十貫
ボールト及鏈	金物 大小	二百四十五貫
洋棕	釘 大小	二百七十五貫
荒繩	徑 六分	四百二十貫
職工及人夫	繩	百三十五貫
		三千九百五十人

(本文19頁參照)



THE GLECO RIVETER



クレコ・リベッター各種

エアーツールの最も重要な點は空氣の使用量如何？力及スピードは如何？取扱ひ容易なるや否やにある。クレコリベッターにはエア、ボツケツト等の特種装置を有し品質最も秀優なる

もので他の追隨を容さぬ優秀能率を有するものとす。

リベッター、チツバー、クラインダー エアードリル、ランマー等各種あり。

【詳細御照會を乞ふ】

SIZE No.	DIA. PISTON (Inches)	STROKE (Inches)	WEIGHT (Lbs.)	BLOWS Per Min.	HOT RIVETS (Inches)	LENGTH (Inches)
40	1 $\frac{1}{8}$	4	18	1380	$\frac{5}{8}$	15
50	1 $\frac{1}{8}$	5	18 $\frac{3}{4}$	1300	$\frac{3}{4}$	16
60	1 $\frac{1}{8}$	6	19 $\frac{1}{2}$	1200	$\frac{7}{8}$	17
80	1 $\frac{1}{8}$	8	21	1080	1 $\frac{1}{8}$	19
90	1 $\frac{1}{8}$	9	21 $\frac{3}{4}$	900	1 $\frac{3}{8}$	20

THE CLEVELAND PNEUMATIC TOOL CO.

東洋總代理店

株式會社 **アンドリウス商會**

創立 明治二十七年

本店 東京市芝區芝公園五號地二ノ五

支店 大阪市西區江戸堀南通三ノ一八

名古屋 小倉 札幌 京城 臺北 大連 紐育