

編輯室より

〔御答へ〕 著名工事視察の手引の三月號に於て訂正したる箇所は鐵道省の主要トンネル工事の進行尺、及び關西線のケーソン工事其他二三の箇所と新に高岡發電所工事を加へました。

○編輯部としては毎回全部を工事進行に應じて訂正する事と新工事を追加する考であります。然し新工事の方は工事タイムスに掲載して、視察手引の欄は三ヶ月乃至隔月位に掲載する方針です。

○此の工事視察手引欄を毎月掲載する事に就ては、工事の徹底的宣傳であり、改善進歩の刺戟であり其の他に種々意見もあります。誌面を有効に使用する點に就ての御注意は常に感謝してをります。

〔御答へ〕 グラウチングの實例は工事畫報第四卷第四號に實例が掲載されておますが、尙ほグラウチング工法の調査に關しては鐵道省建設局工事課長橋本敬之氏が大中十五年に小冊子を出された事があります。目下施工中の箇所は關東水力電氣會社の貯水池です。

紹介

第二回橋梁會議記錄

鐵道省建設局工事課

最も實のある工事研究記錄である、日本の工事記錄として此だけ實際的のものを纏められる處は他に無いと思ふ。

昨年四月五日から九日までの僅かの中に各建設事務所の技術者が自分の擔當工事の失敗、成功等を研究討議した速記録もある。特に同山川橋梁シートバイル工事に就て、締切が倒壊した事故と之に對する應急策を可成り詳細に發表されたる事、有明線六角川橋梁橋脚工事中井筒が横顔陥没したるに對し其原因と復舊工事を詳細に發表されたる事、其他工事關係の技術者に參考となる記事と圖が數百頁の大冊に満載されてをる。我が工事畫報としては此の如き參考資料は重複を顧みず内容の一部を一般に紹介したいと思ふ。

〔御斷り〕 本月號では紙面の都合で近着雜誌記事の紹介を休載しました。

發電水力 (第二編)

堰堤及導水工事

北海道帝大教授 山田陽清 著
工學博士

堰堤は發電水力工事に於て極めて重要な部分を占めるばかりでなく上水道工事灌溉工事、其他河川運河工事一般に亘つて興味ある工作物であるから成るべく詳細に之を論及せんと試みたが特に扶壁堰及可動堰に就ては努力を惜まず紹介した心算である。堰堤の附帶工事とも云ふべき餘水吐、魚道等に就ても著者は多大の期待を以て之を編纂した。更に取水

所、沈砂池、水路、水槽水壓管等あらゆる土木工事に就て詳述したと著者の言である、以上を内外多數の參考書と實例と豊富な挿圖により著者獨特の研究編纂になつたもので、最近好著の一である菊判定價5圓送料27錢、東京日本橋丸善株式會社發行。(購讀希望者には本社東京振替70265番で取次ぎます)。

水力學

工學士 森慶三郎 著

本書は基礎資料、靜水學、理論水力學、機械及び觀測、噴出孔より流出する水、堰上の流水、管を流るゝ水、導管を流るゝ水、溝渠及び運河中の流れ、河水の流れ、上水道及び水力、水の力學的壓力、波、水車、渦施水車、唧筒及び唧筒揚水、エネルギーの水力傳達、水力機械及びエネルギーの波動傳達の十七章各細節百九十六節に亘りて勉めて平易に水力學全般に就き理論と其應用とを詳述し、特に多くの例題、問題を擧げて解答を附し、其理論と運用を明ならしめたるものである。

以上に多くの附圖と、英、獨兩術語と米突式單位を加へた重寶な編纂振りである。菊判600頁、定價金5圓50錢、送料27錢、(東京日本橋丸善株式會社發行) 購讀希望者へは工事畫報社書籍部振替東京七〇二六五番で取扱ひます。

土木建築 工事畫報 第五卷 第四號

定價七十錢(稅二錢)

毎月一回一日發行 一ヶ年十二冊發行

購 讀 料

壹部	七十錢	稅二錢
參ヶ月	貳圓	稅共
六ヶ月	四圓	同
一ヶ年	八圓	同

(外國ハ一部稅共七十八錢)

注文は總て前金、送金は必ず振替貯金にて振替東京七〇貳六五番宛拂込の事、但し六ヶ月以上の申込は御希望により集金郵便による

昭和四年三月廿六日印刷納本
昭和四年四月一日發行

編輯兼 岡崎保吉
發行人 東京府北豐島郡長崎町三六二九

印刷人 鷺見知枝 鷹
東京市芝區新錢座町九番地

印刷所 鷺見文友堂
東京市芝區新錢座町九番地

發行所 工事畫報社
東京市麴町區有樂町一丁目一番地
(丸ノ内仲通り四號館七號)
電話九ノ内二六三三番
振替東京七〇貳六五番

大賣捌所 東京堂・東海堂・大東館・北陸館

凡ゆる混凝土工事に スラムプテスト

を實行せられつゝあるが、今回我社は試験の精密を期する爲、從來のものに一大改良を加え堅牢正確なる用具を特製しました。

◇ 混凝土試験の最も簡便なる方法 ◇

混凝土の稠度 (Consistency) を試験して、一定強度の混凝土を造る爲に、現場で最も簡単に使用出来る様に、而して用具が散逸しない様に、箱さへ開けば誰にでも手軽に試験して記入出来る様にしたものを工事畫報社工事研究會で製作分讓してをります。

既に全國各地の諸官廳、民間等の工事關係へ多數發送して、最も輕便にして實用的であるとの好評を博してをります。

混凝土の世界的高級理論を實際化する試験用具としては此の**スラムプテスト**用具程廣く各方面に行き渡つたものは他に絶対にありません。それ丈け本器具は實際工事に貢獻してをるのであります。

一組の用具は

- | | | | |
|------------|----|-----------------|----|
| 1. スラムプコーン | 壹個 | 4. スコープ | 壹個 |
| 2. 搗棒 | 壹本 | 5. 檢寸定規 | 壹本 |
| 3. コテ | 壹個 | 6. スラムプ・テスト記入用紙 | 百枚 |

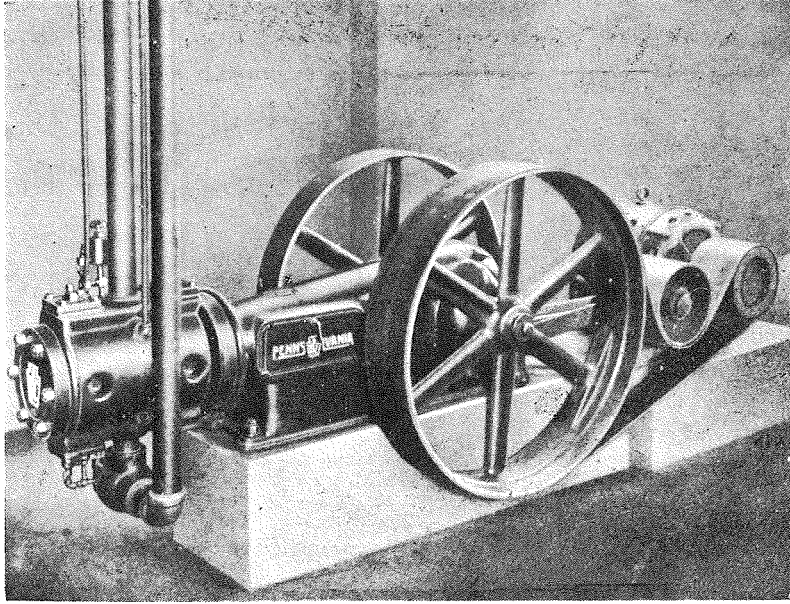
以上を一組とし箱入にしてあります。使用法とテストの記入法などカードに印刷して箱の蓋に貼付してありますから、工事監督の工夫君にも助手君にでも直に使用出来ます。

一組箱入 金拾七圓 荷造料運賃 内地 壹圓五拾錢
同 上 海外 參 圓

一組入の箱の大きさ $10\frac{3}{4}$ 吋 \times $17\frac{1}{4}$ 吋 \times 16吋

東京丸ノ内三丁目六番地仲通四號館七號
工事畫報社内 工事研究會

ペンシルヴェニア空気壓縮機



改良された 空気壓縮機の設計

ペンシルヴェニア空気壓縮機のメインフレームの構造は深く且廣く頑丈なるもので最も理想的に設計されてある、爲めに給油が完全に行われる、カバーは「アルミニウム」製で軽く取り扱ひ極めて容易、完全にベヤリング及シャフトを包圍して居る。

油の漏洩、障害物の浸入等の憂ひは絶対になし、オイルゲージ装置其他の各部分も皆「ペンシルヴェニア」獨得の精妙なる設計を有するものなり、詳細御照會を乞ふ。

ペンシルヴェニア、ホソフ、エンド
コンプレッサー會社

東洋總代理店

株式會社

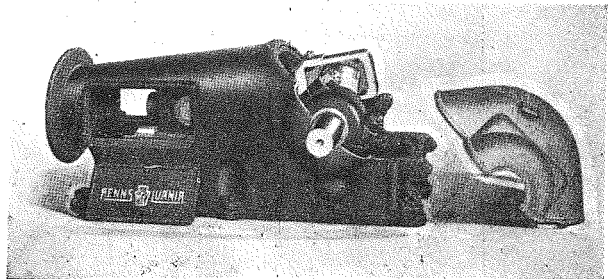
アンドリウス商會

創立 明治二十七年

本店 東京市芝區芝公園五號地二ノ五

支店 大阪市西區江戸堀南通三ノ一八

名古屋・小倉・札幌・京城・臺北・大連・紐育



工事畫報を保存して下さい!

それはひとりでに現代の代表的な工事史を形成するものだからです。保存用としては今回研究の結果。理想的な綴込用表紙を特製して、實費でお頒ちして居ります。此表紙は何冊でも綴込自在で、濃綠色上布装金文字入の美と實用を兼た、技術家の書架を飾るにふさはしいものです。

一冊分の實費は送料共58錢です。

錢尙製本濟の合本は、第四卷第五卷(各上下二卷宛)が少し残つてゐますから、至急御注文下さい。1部各4圓30錢です。御希望の方は振替東京70265番、工事畫報社へ。

砂利採掘機

陸上用
船上用
船

◎型式數種あり

— 型錄進呈 —



三泉工業株式會社

東京市日本橋區二丁目五番地
電話日本橋三二七〇番

天下一品眞に國產機械の精華
特許自動緩衝裝置は故障を根絶す
耐久堅牢、運轉圓滑、能率優秀
一立坪の採取費僅々一圓内外



デンバー鑿岩機

第七型・第拾七號型

優秀なる

トンネル鑿岩機

Hard Rock Drilling の鑿岩機として最も卓越せる偉彩を示す7號と17號型は同じ構造を有す只し後者は前者に比較してシリンダーが大きく總體 Heavy 型である、共にスピードとパワーの強大なる點は特筆すべき點である。殊に併用さるべき自動給油装置ラインオイラー 3 A の効力は偉大なるもので油の消費を半減し能力を増大せしむるものである、他の鑿岩機に比して突起部分少く極く頑丈で信頼出来るものである、米國著名のトンネル開鑿には専ら本機を専用せられた。

各種鑿岩機純部分品はアンドリュウス商會及代理店のみにて販賣さるゝ事を特に御注意願ひます。

デンバー鑿岩機製造會社

東洋總代理店
株式會社

アンドリュウス商會

本店 東京市芝區芝公園五號地二ノ五
支店 大阪市西區江戸堀南通三ノ十八
名古屋・小倉・札幌・京城・大連・紐育

臺灣副代理店

山下商店

臺北市本町通

朝鮮副代理店

伊藤商行

京城府漢江通

