



昭和四年に實行を期する工事畫報社事業方針十二ヶ條

○
1. 工事用機械の經濟的利用方法の普及を圖る事。

○
2. 工事用材料の合理的利用方法の普及を圖る事。

○
3. 工學的常識の普及を圖る事。
各方面に關連する工學知識の應用。
4. 世界の工事技術の功勞者を報道する事。
5. 歐米の一流工事の紹介。
6. 混凝土の合理的施工を容易に實行なし得る方法又は設備の普及。
官界民間先輩の指導により以上の機運は大に進行して來ました、今後は唯實行を強調する事。

○
7. 混凝土の基本知識を普及する事。
一昨年以來コンクリートカードを發行して數萬枚を無料配布し、水セメント比のセオリーを普及するに多大の効果を奏しました、今後も時々此種のカードを配布し、又は誌上講演、誌上講座を催す事。

○
8. 混凝土の試験器具を普及する事。

最も簡易なる點から着手する目的で現にスランプテスト用具を全国各地工事關係へ數百組分讓しました。今回新に混凝土の試験用具に應壓強度試験用器具を一揃ひ箱入にして分讓する事にしました、此器具は最も正確なる標準品で篩網の如きは世界的に權威ある米國タイラー會社製品であります。

○
9. 工事關係の民間各團體の動靜を報する事
土木學會、建築學會、工學會、工政會、土木協會、工人俱樂部其他。
建築業協會。
東京土木建築業組合。
其他材料商組合(材木商、石材商、金物商)

○
10. 工事關係の各官廳の動靜に關する報道。
鐵道省。
內務省。
復興局。
其他各省。
各地方廳土木課、營繕課、耕地課。
各市役所工事關係。

○
11. 工事關係各學校其他の動靜報道。
帝國大學。
高等工業。
縣立工業。
私學一各大學、各高等工業、各中等工業研究所。
講習所。
試驗所。

12. 工事關係新聞雜誌の工事關係動靜の報道
以上は大體の方針であります、細目及び實行方法に關しては充分に注意致す筈です。

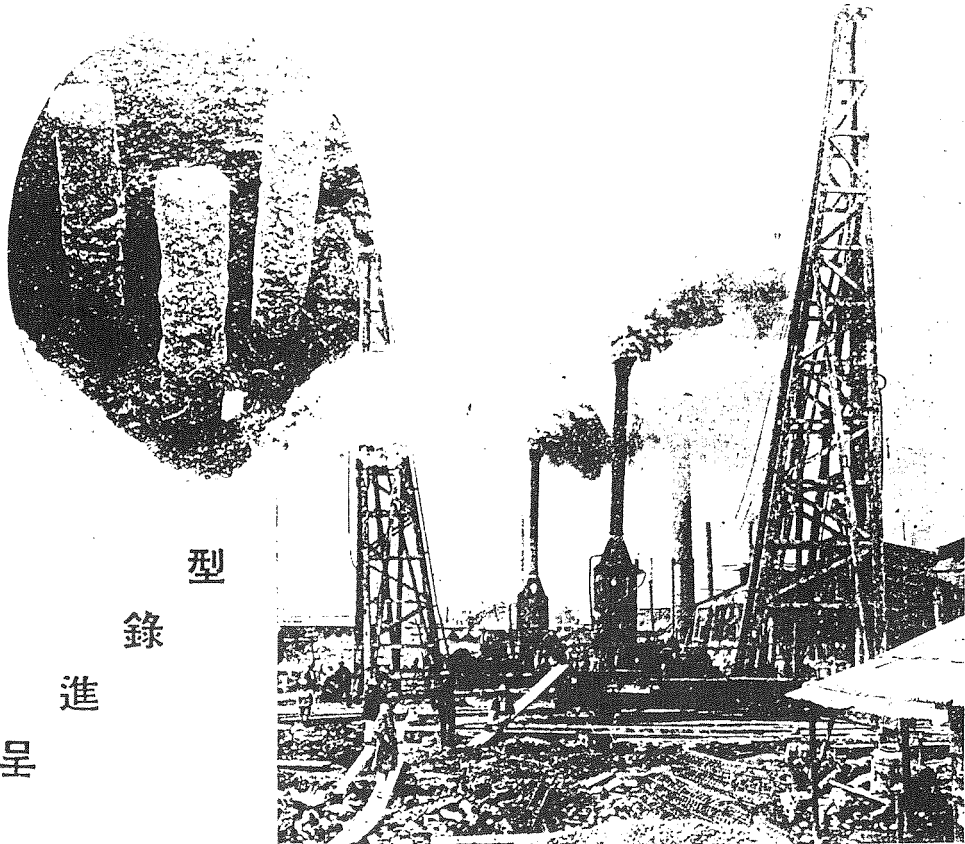
昭和四年一月

愛讀者各位

工事畫報社同人

大絶力荷耐震耐

特許田中式コンクリートパイル



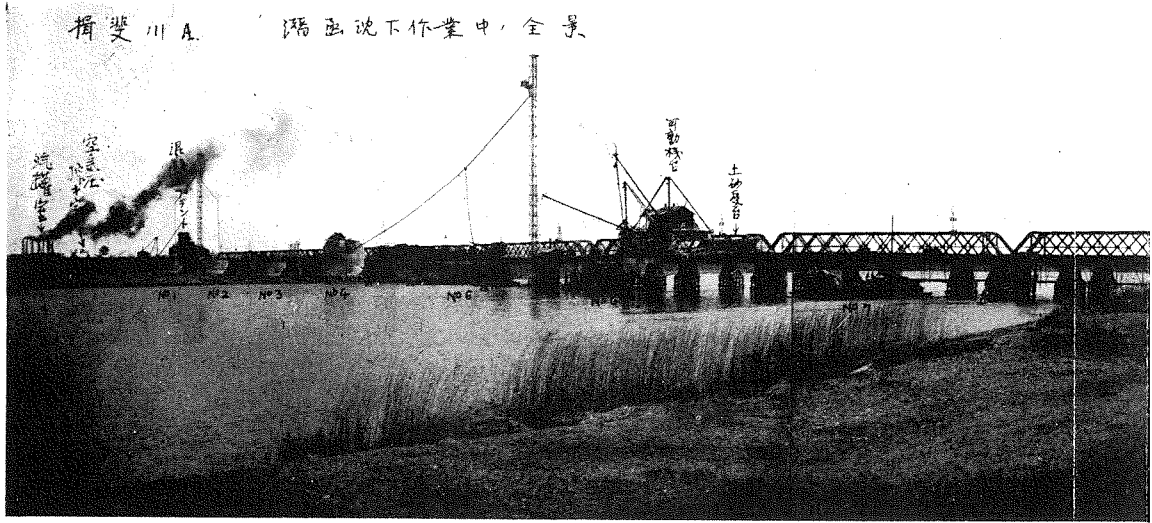
呈
進
録
型

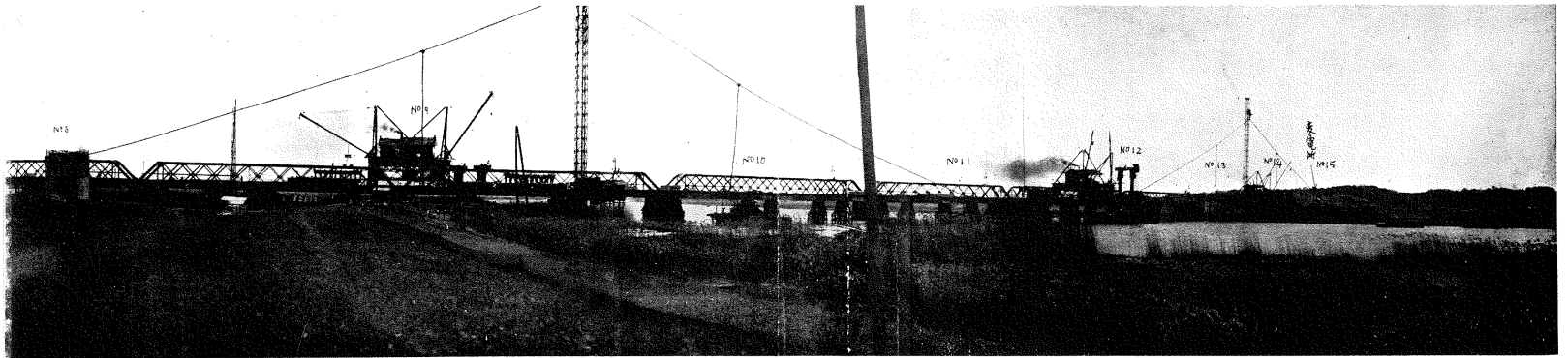
田中工業株式會社

本社 大阪市北區宗是町大阪ビル六一三室
電話土佐堀二八一二番
東京出張所 東京市麴町區永樂町丸ビル八七九室
電話丸之内九四三番

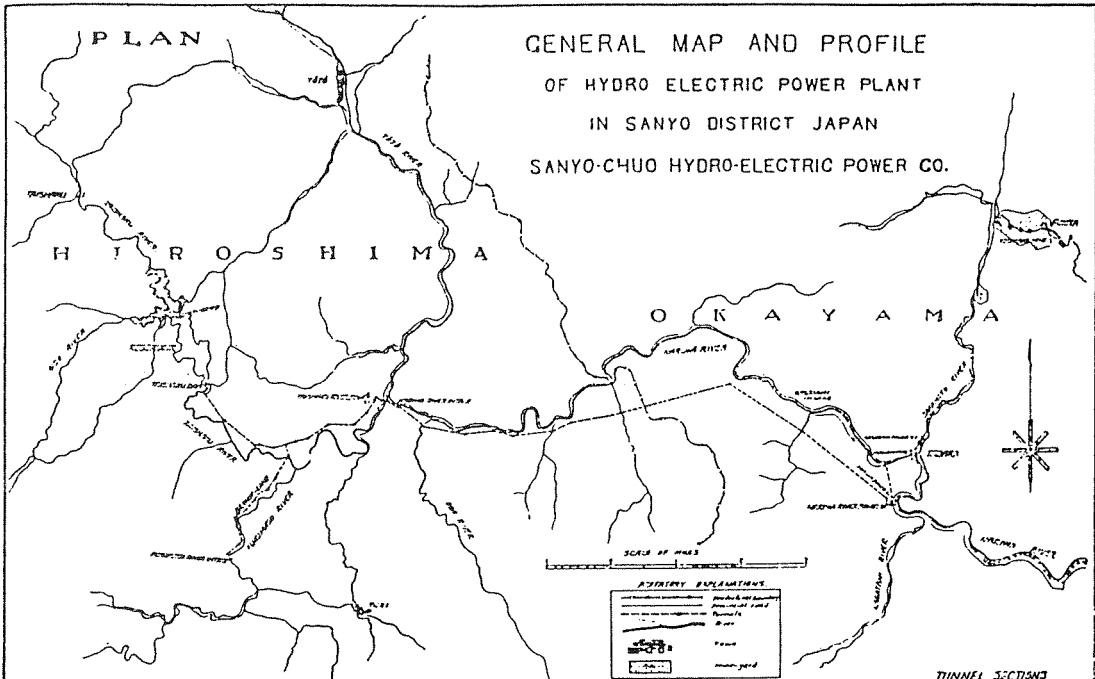
關西線揖斐川橋梁工事

潜函沈下作業中の全景 (昭和三年)

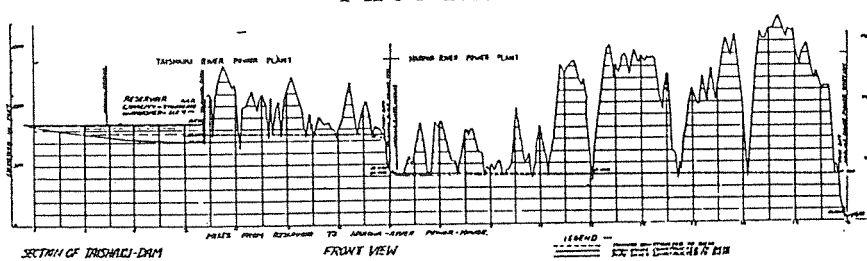




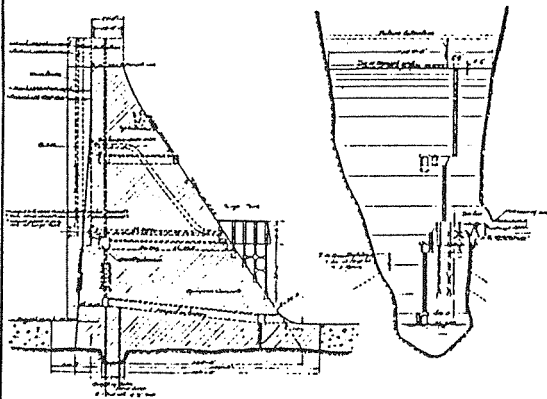
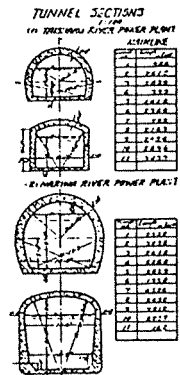
土木建築工事畫報第五卷第一號(昭和四年一月)附圖



山陽中央水力電気會社
PROFILE.



水力發電工事縱断面ノ圖



本圖は工事の
施行状態を詳細に叙述するに足るものでありま
す。弊社は下記の各種主要機械を初めとし其他
幾多諸機械納入の光榮を得ました。

1. デンバー鑿岩機並にシャブナー
2. ペンシルヴァニア空氣壓縮機
3. コンエー・シヨベル
4. マンチャ・電気機關車

東洋總代理店 株式会社

アンドリュース商會

本社 東京市芝區芝公園五號地二ノ五

支店 大阪市西區江戸堀南通三丁目十八

名古屋・小倉・札幌・京城・大連・紐育

項目	全長 (m)	幅 (m)	基礎 (m)	高 (m)	容量 (m³)
第一ダム	124	10	11	2100	2,100,000
第二ダム	637	320	16	7000	7,000,000

● BUCYRUS-ERIE COMPANY ●

SOUTH MILWAUKEE, WIS., U. S. A

SHOVEL, DRAGLINE EXCAVATOR,
CLAMSHELL EXCAVATOR, CRANE,
DREDGING MACHINE.

POWER : STEAM, ELECTRIC, GASOLINE, DIESEL.

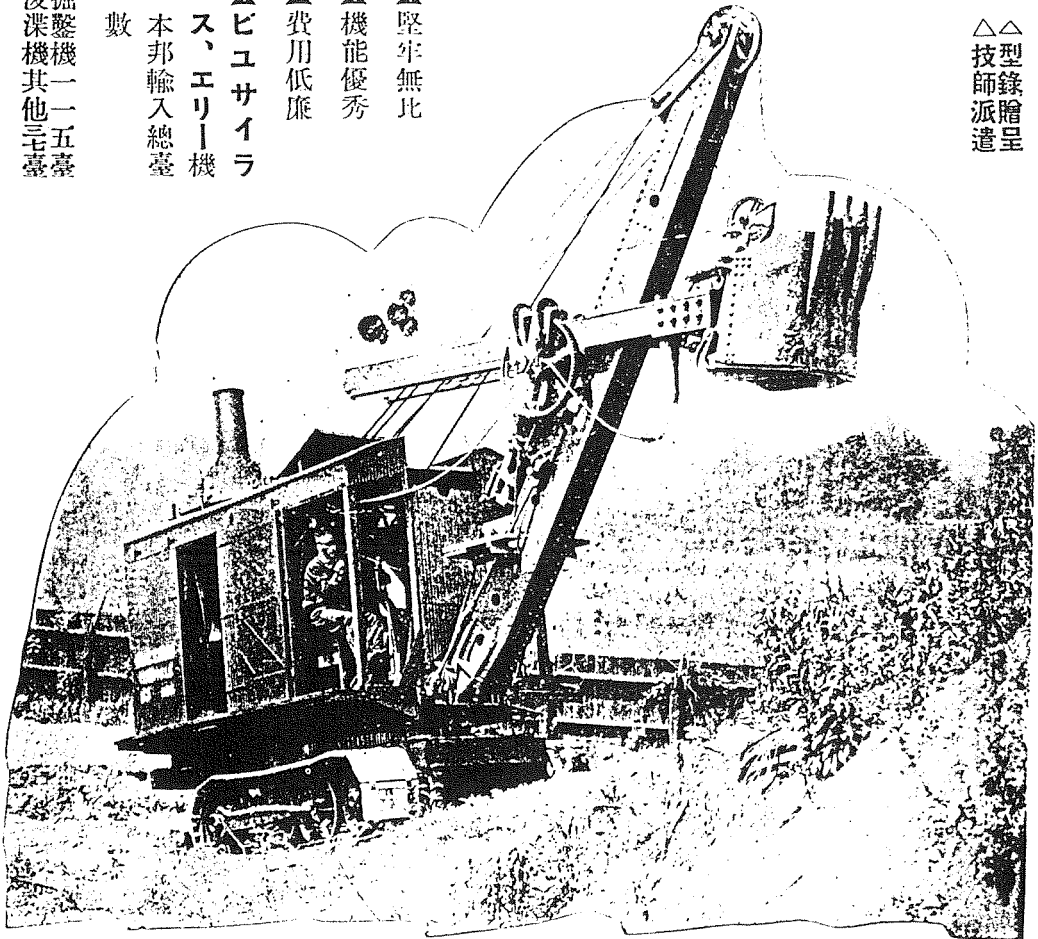
各種掘鑿機

各種浚渫機

掘鑿機一五臺
浚渫機其他三臺

- ▲堅牢無比
 - ▲機能優秀
 - ▲費用低廉
 - ▲ビュサイラス、エリー機
- 本邦輸入總臺數

△型錄贈呈
技師派遣



米國ビュサイラス、エリー會社一手販賣代理店

三井物産株式會社機械部

東京市日本橋區本町二丁目一番地