

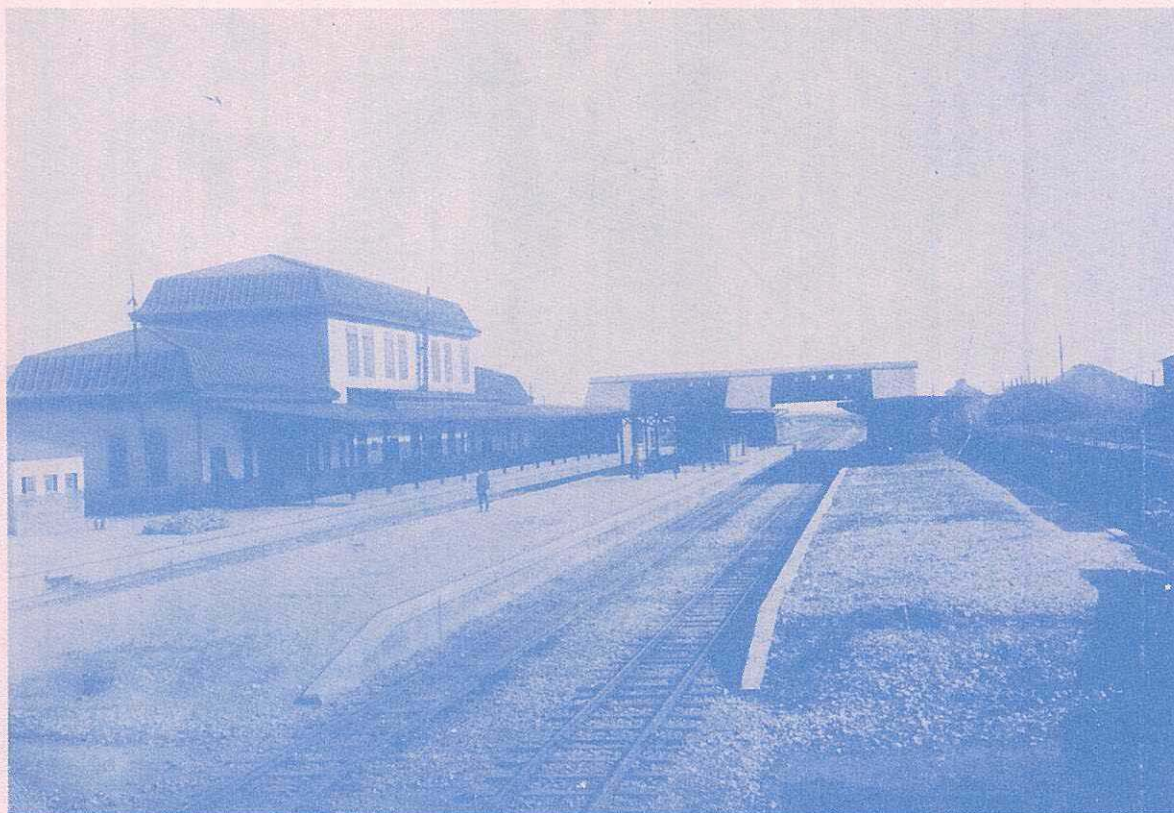
土木 工事畫報 建築

AN ILLUSTRATED CONSTRUCTION REVIEW VOL. 4, NO. 11, NOVEMBER, 1928

昭和三年十一月一日發行 第四卷 第十一號

樺太鐵道の豊原、眞岡間工事成る

大正十年起工以來、滿八ヶ年ご工費一千四百七十二萬餘圓を以て豊原、眞岡間延長五十五哩四分の工を竣へ本年九月開通するに至つた。本線は樺太を東西に横斷するもので拓殖鐵道工事として見るべきものである。(寫眞は豊原停車場構内の景)



●各種掘鑿機

BUCYRUS-ERIE COMPANY

●各種浚渫機

SOUTHMILWAUKEE, WIS., U. S. A

SHOVEL, DRAGLINE EXCAVATOR, CLAMSHELL EXCAVATOR, CRANE, DREDGING MACHINE.

POWER : STEAM, ELECTRIC, GASOLINE, DIESEL.

掘鑿機一五臺
浚渫機其他三臺

- ▲堅牢無比
 - ▲機能優秀
 - ▲費用低廉
 - ▲ビュサイラス、エリー機
- 本邦輸入總臺數

△型錄贈呈
技師派遣



米國ビュサイラス、エリー會社一手販賣代理店

三井物産株式會社機械部

東京市日本橋區本町二丁目一番地