

# 土木 工事畫報 建築

AN ILLUSTRATED CONSTRUCTION REVIEW VOL. 4, NO. 10, OCTOBER, 1928

昭和三年十月一日發行 第四卷 第十號

## CONCRETE CARD

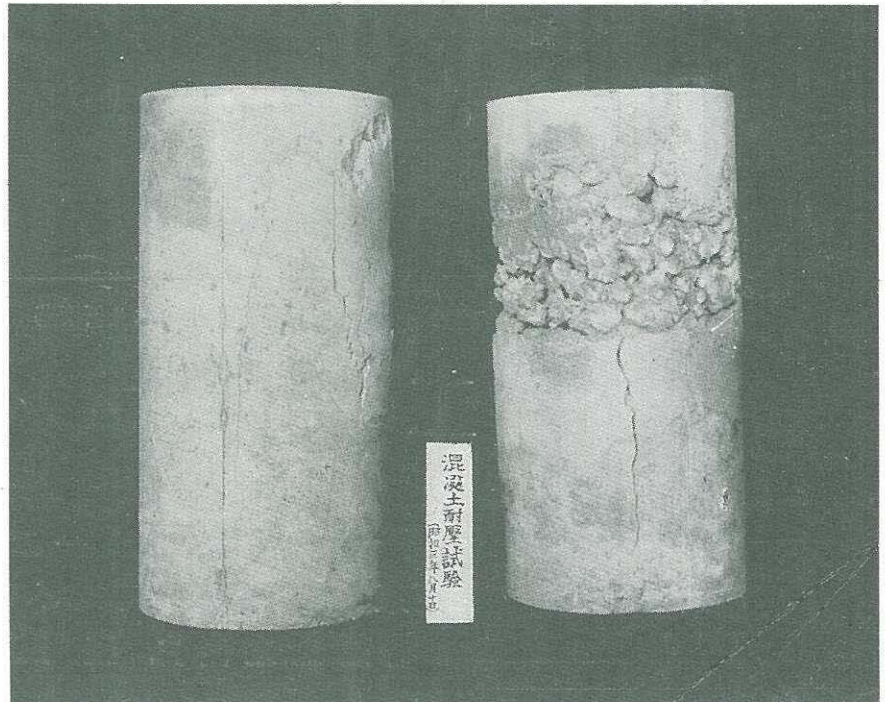
混凝土の施工は現場の工事係員に對し言葉や文字丈で八釜しく言ふても中々徹底しないものです。

練合せが足りないとか、混合に水が多すぎるとか、砂に芥があると、搗固めが足りないとか、そんな事は現場員の耳にタコが出来る程聞かされてゐます。

合理的な施工を實行する爲めには種々な方法や奨励が講じられてゐますが此處に示す一枚の寫眞は最も良い手本です。

之は混凝土の施工に當つて尻鍬が悪い時に斯んな弱いものが出来る事を示したものです、關東水力電氣會社の作久發電所工事で實物教育として現場員に配付した一枚の寫眞です。小諸ダムの崩壊事故の生じた際、特に注意を乞ふものです。

巢狀混凝土抗壓強度試驗例

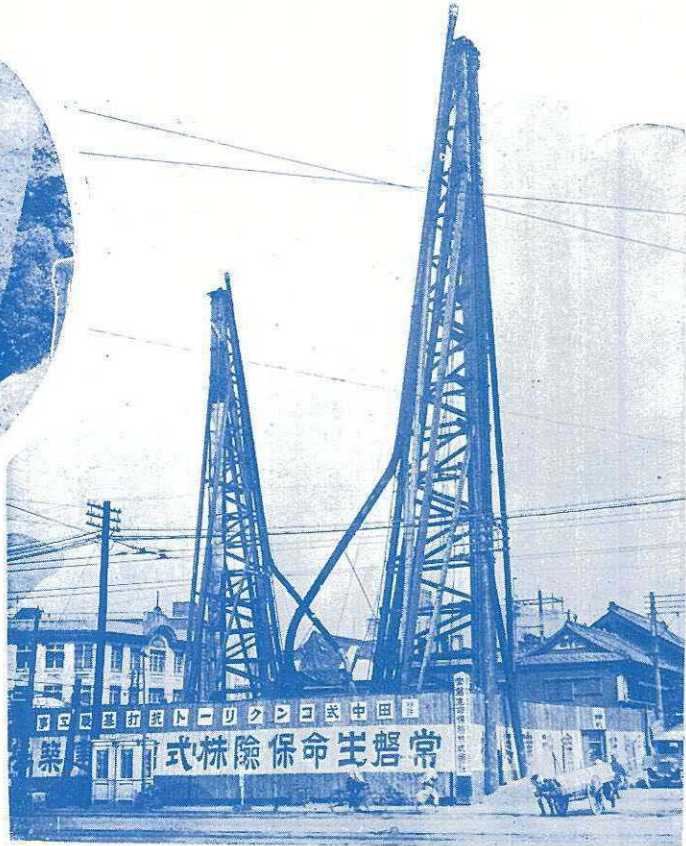


混凝土耐壓試驗  
昭和三年八月廿五日

標準供試體	年月日	材	齡	抗壓強度	比	率	試料採取ハ作久發電所建築家混攪土
巢狀 同	自三七、三〇 至三八、七	一八日	二八日	1330、000 (立方吋對度)	1000	0.553	配合二、四ニ依ルモノ
供試體ハ徑八吋高一六吋圓筒形ニシテ中部ニ砂利層ノ巢狀帶アルモノト標準供試體トヲ比較セリ							

# 耐震耐荷力絶大

特許田中式コンクリートパイプ



型

録

進

呈

東京日比谷常盤生命本社新築基礎工事作業中ノ景

## 田中工業株式會社

本社

大阪市北區宗是町大阪ビル六一三室

電話土佐堀二八一二番

東京出張所

東京市麴町區永樂町丸ビル八七九室

電話丸之内九四三番