

編輯室より

- 殘暑酷烈て人間的な社會事件が存外面倒になつて來る、新聞紙上にも工事に關係した問題が随分ある
- 或者には鈍感で或者には敏感、工事にはウルサイ問題を起し易いものである。
- 十月號は東信電氣の小諸堰堤崩壞の寫眞を集めました、之はコンクリート工事其の他一般基礎の研究資料として良參考たるものである。
- 炎天下の出張撮影記者も樂ではない、流汗淋漓皆之れ斯界の爲めの犠牲行爲である。
- 次から次と新工事、新事件に對して記者は一匹のコマネヅミである。

近着雜誌記事

- 内務省土木試験所報告(第十一號)瀝青滲透ブロック試験成績(三木榮三)、鋪裝工事に用サーフェースヒーターの碎石に及ぼす影響に關する試験(高田昭)。
- 科學智識、鈴木雅次博士が屏給に暴風を描いて愈々伊藤忠太博士のお株をついだ。
- 満州建築協會雜誌、奉天の回教寺(村田治郎)。
- 建築業協會報、勞働者災害扶助法案の缺陷(論文)指名競走札並契約保證金免除に關する再建議書に關し工事官廳當局の返信が澤山列べられた。
- 建築畫報、映畫常設館の寫眞及圖。
- OHM、ダイヤル電氣機關車の解説、雷の原理(高田勇次郎)6萬馬力の衝動水車(國分武胤)。
- セメント界彙報、混凝土製品號として管、短柱、長柱、ブロック等の製品説明がある。
- 工學、公園實現案の一策(社説)、深き暗梁の設計其他。
- 土木建築雜誌、偏光に依る平面應力の測定(青木楠男氏の研究で軟い書きぶり)。
- 港灣、港灣法草案に就て(原靜雄)。
- 工政、高等小學校に於ける工業教育に就て編輯
- 大阪能率研究會誌、電車運轉手に行ひたる適性検査豫備的研究が發表されてをる。
- 大日本建築協會雜誌、セメント原料調査の圖式計算法(藤井光藏)。
- 名古屋工業會報、米國に於ける一建築事務所の主義と實行方針(鷹栖一英)。
- 工學研究、堰堤に於ける溫度變化の分布。

紹介

土木地質學

理學士 渡邊貫著

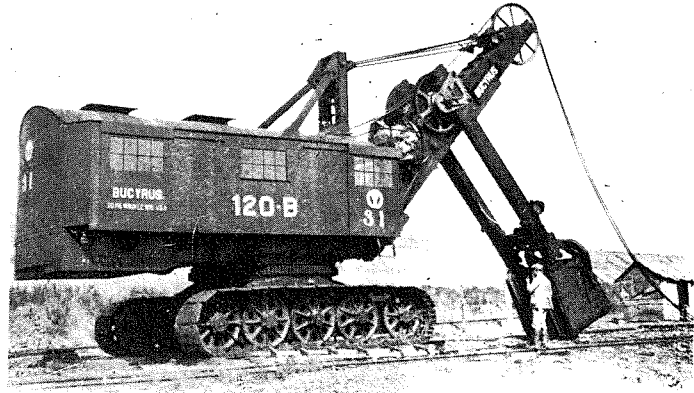
先日は吉田博士の好著に接して我が工事界の爲め大に祝福したが近日又一の良著に接した、それが

此の土木地質學である。

菊判171頁のクロス實用的な體裁であるが、内容を一見すると我々工事關係者に初めて快心の地質學書と與へたものである。渡邊氏は鐵道省の建設局に在つて全國鐵道建設工事に關する地質に就て數年來の研究を本書にまとめられたものである。土木工事は地質學に最も密接な關係があるにもかゝらず從來は適當な著書がない爲めに随分誤つた判斷の下に施工されたものもあつた。今回の小諸ダムの崩壞を見ても地質に就ての研究は重大な問題である。専門外の淺薄なる智識は時に事を誤るものである。本書に依つて土木工事に最も關係ある地質學の一般的の基本智識を得らるゝ様になつた事は喜びに耐へない。

渡邊氏は『花川戸助六』の異名?を以て文才を知られた人である、内容の説述も暢達な口語體である。それに實例としての圖版を多數加へてあるのは工事に實用的な特長である。京橋區南鍋町工業雜誌社發行、定價2圓50錢送料12錢。(希望者へは本社で取次ぎます)。

土木建築		工事畫報 第四卷 第十號	
定價七十錢(稅二錢)			
毎月一回一日發行		一ヶ年十二冊發行	
購 讀 料			
壹部	七十錢	稅二錢	
參ヶ月	貳圓	稅 共	
六ヶ月	四圓	同	
一ヶ年	八圓	同	
(外國ハ一部稅共七十八錢)			
注 文	注文は總て前金、送金は必ず振替貯金にて振替東京七〇貳六五番宛拂込の事、但し六ヶ月以上の申込は御希望により集金郵便による		
	昭和三年九月廿六日印刷納本 昭和三年十月一日發行		
編輯兼 岡崎保吉			
發行人 東京府北豐島郡西巢鴨町池袋九七三			
印刷人 鷺見知枝麿			
東京市京橋區木挽町一ノ一四			
印刷所 鷺見文友堂			
東京市京橋區木挽町一ノ一四			
發行所 工事畫報社			
東京市麴町區有樂町一丁目一番地			
(丸ノ内仲通り四號館七號)			
電話丸ノ内二六三三番			
振替東京七〇貳六五番			
大賣捌所 東京堂・東海堂・大東館・北隆館			



上圖 滿鐵撫順炭礦ニ於ケル

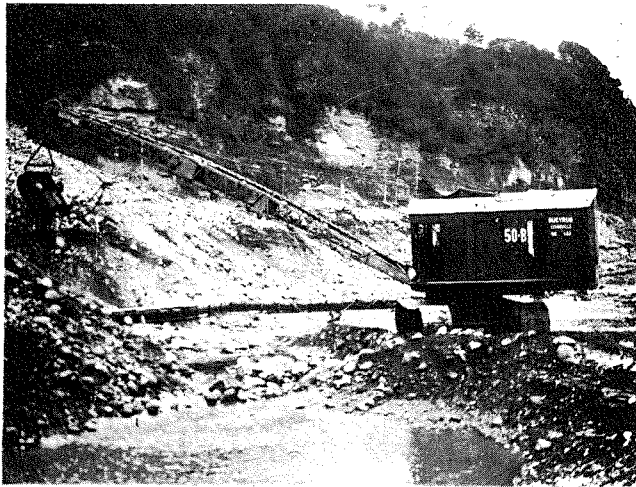
ビュサイラス120-B型電氣シヨヘル

(デツバー容量六立方碼)

下圖 關東水力澁川發電所建設

工事場ニ作業中ノビュサイラス50-B型

電氣ドラツグライン掘鑿機



ビュサイラス機械納入臺數

各種掘鑿機
浚渫機ソノ他

合計

一〇六臺
二五臺
一三一臺

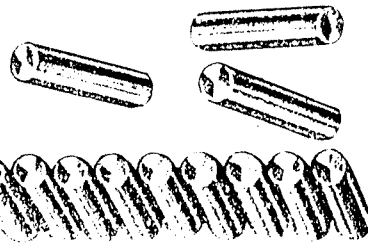
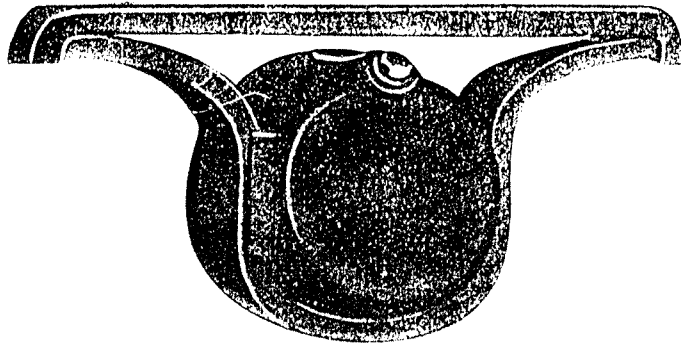
BUCYRUS CO., U. S. A.

一手販賣代理店
三井物産株式會社
機 械 部

ROLLER BEARING.

米國最新式ローラーベアリング

米國の各工場に使用され最も満足すべき効果を
得た事は日本に於ても實驗上充分認められま
した。



従来のダンプカー及びトロリーに此のローラーベアリングを着けると人夫は大助かりです。

運轉の能率はベアリングに依る事最大です、本ベアリングのローラーはシャフトに最適シケースの内部はハーデンニングをしてあります。

日本總代理店

ノーマック商會

東京市麴町區有樂町一ノ一

Sole Agent.

NORMAC CORPORATION OF JAPAN.

WM. BRIGGS & SONS, LIMITED.

英國 ウィリアム・ブリッグス・エンドソンス會社



圖は英國アームストロング會社が Newfoundland の Deer Lake に建設中のパイプラインにて BRIGGS 社製の瀝青性塗料を使用せり。
BRIGGS の塗料は各種鐵鋼建造物に對し最も信賴すべき防鏽塗料なり。

説明書は御申越次第贈呈仕候

Sole Agents for Japan:

SAMUEL SAMUEL & CO., LTD.

P. O. Box F--26 Tokyo.

P. O. Box Sannomiya 45, Kobe.

日本總代理店

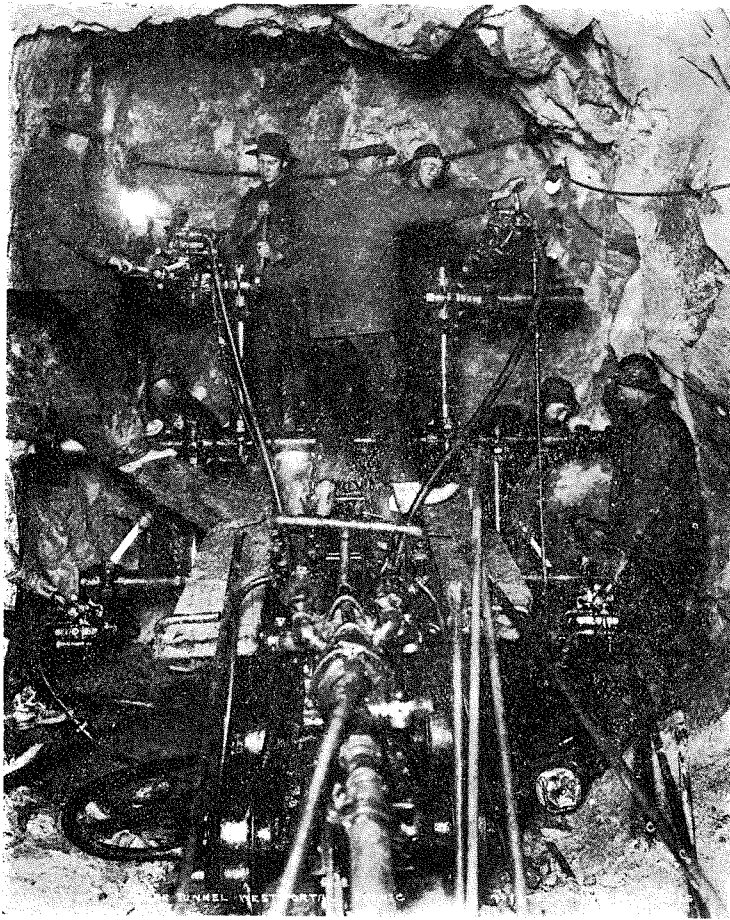
株式會社 **サミュエル サミュエル 商會**

東京市丸ノ内有樂町一ノ二東京日日ビル内

電話大手 { 2718
5253

世界的記録を作つた

デンバー鑿岩機



米國に於ける幾多のトンネル工事にデンバー鑿岩機が使用せられまして其優秀卓越せる世界的記録が作られました、例へば有名のカスケード、トンネルでは 9'×8' の heading で 31 日間に 1157 呎を又ヒチ、ヘチートンネルでは 12'×16' の 2 heading を作つて 31 日間に 1064 呎の進鑿を致しました 詳細御問合せ下さい

デンバー鑿岩機純部分品はアンドリュウス商會又は副代理店で御買上げを願ひます

ガードナー・デンバー會社 (舊デンバー鑿岩機製造會社)

東洋總代理店

株式會社

アンドリュウス商會

本店 東京市芝區芝公園五號地二ノ五
支店 大阪市西區江戸堀南通三ノ十八
名古屋・小倉・札幌・京城・大連・紐育

臺灣副代理店

山下商店

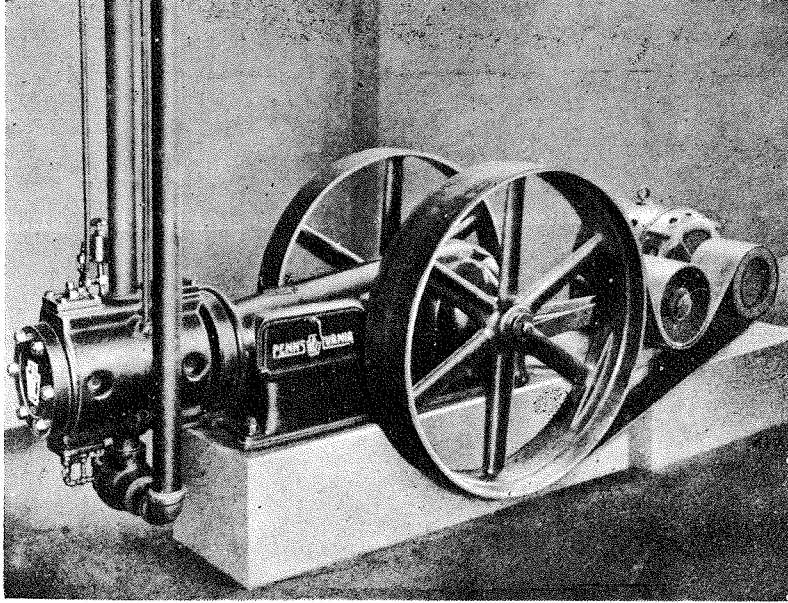
臺北市本町通

朝鮮副代理店

伊藤商行

京城府漢江通

ペンシルヴェニア空気圧縮機



改良された 空気圧縮機の設計

ペンシルヴェニア空気圧縮機のメインフレームの構造は深く且廣く頑丈なるもので最も理想的に設計されてある、爲めに給油が完全に行われる、カバーは「アルミニウム」製で軽く取り扱ひ極めて容易、完全にベヤリング及シヤフトを包圍して居る。

油の漏洩、障害物の浸入等の憂ひは絶對になし、オイルゲージ装置其他の各部分も皆「ペンシルヴェニア」獨得の精妙なる設計を有するものなり、詳細御照會を乞ふ。

ペンシルヴェニア、ボソフ、エンド
コンプレッサー會社

東洋總代理店
株式會社

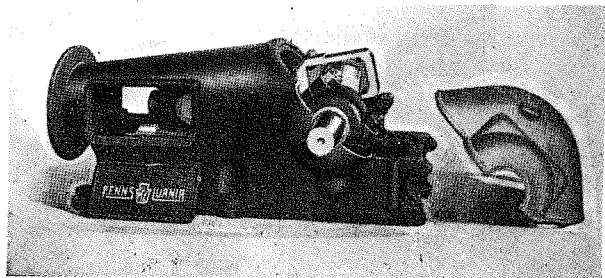
アンドリウス商會

創立 明治二十七年

本店 東京市芝區芝公園五號地二ノ五

支店 大阪市西區江戸堀南通三ノ一八

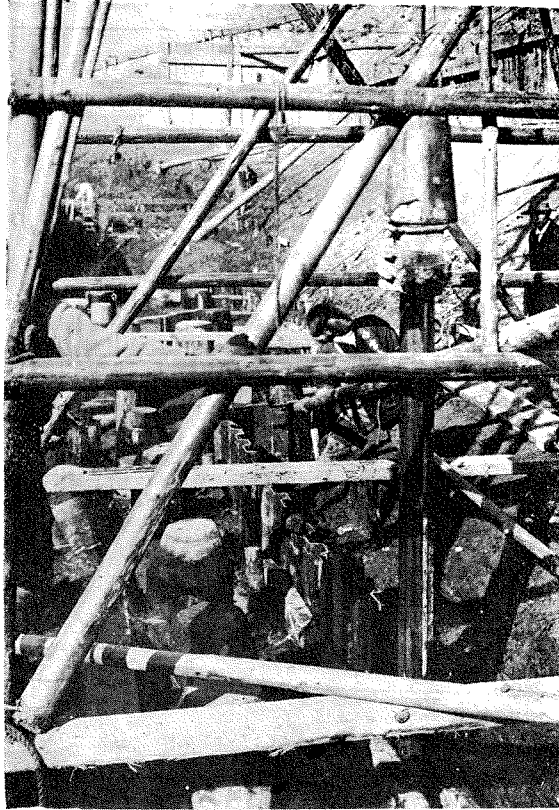
名古屋・小倉・札幌・京城・臺北・大連 紐育





テル・ルージュ式鐵矢板

TERRES ROUGES STEEL SHEET PILING



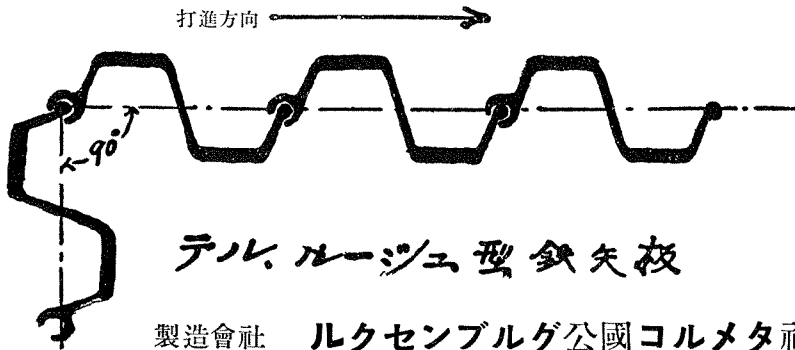
主ナル用途

土留、建物基礎、締切、岸壁、護岸、防波堤、
 堰、堤、導流堤、橋臺、橋脚、棧橋、貯水池
 心壁、繫船柱、マンホール、プール

特徴

同一重量ニ對スル被覆面積最大
 斷面剛率大
 打込、引拔容易
 水密度完全
 異形矢板ノ節約
 ガイドブロック不要
 計算上ノ疑義ナシ

船堀開門前扉室基礎版下部鐵矢板「テル、ルージュ」1型長6米突打込中の景



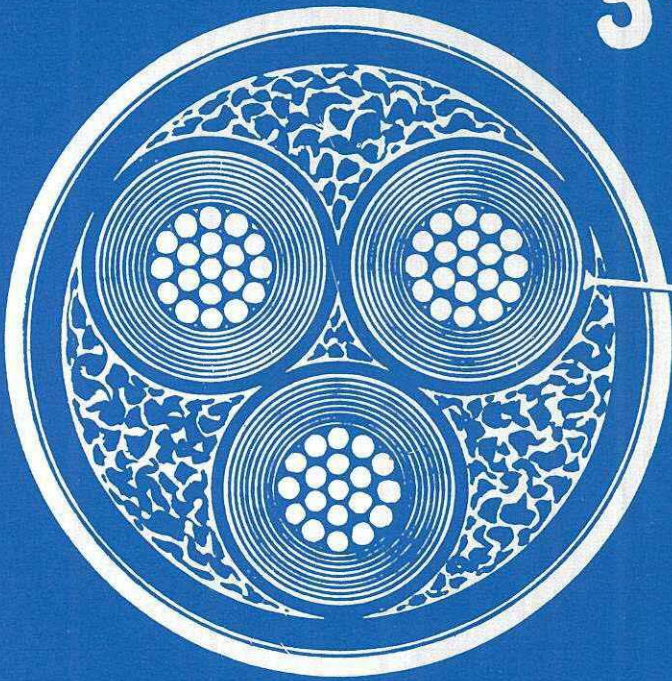
日本總代理店 株式會社 岩井商店

本店 大阪市北濱四丁目四三 電話本局 自0344至0346
 自3854至3856
 東京支店 東京市麴町區有樂町一ノ一有樂館 電話丸ノ内 自4121至4129
 支店所在地 神戶・橫濱・福井・鹿兒島・上海・漢口・倫敦・紐育

H型超特高壓電纜

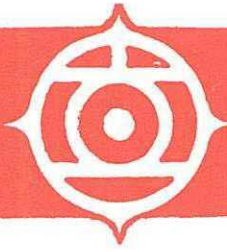
66,000V.

33,000V.



→ ???

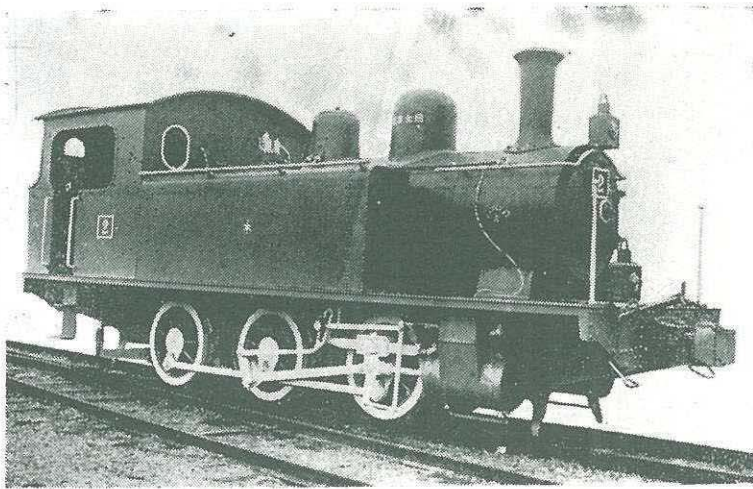
古河電氣工業株式會社



日立製作所

東京丸ノ内仲通十五號館

日立蒸汽機關車と電氣機關車



蒸汽機關車

容量(噸).....27
 軌間.....3'~6"
 汽筒徑及衝程.....13'×19"
 働輪徑.....3'~2"
 固定輪軸距離.....10'~0"
 常用汽壓...180封度/平方吋
 水槽容積.....900ガロン
 最大長巾高.....
 28'~7 $\frac{1}{2}$ "×8'~7 $\frac{1}{4}$ "×
 11'~6 $\frac{3}{4}$ "

電氣機關車

容量(噸).....20
 軌間.....762耗
 定格速度.....10.65哩/時
 牽引力(封度).....8448
 電動機馬力數(馬力).....
 60×4
 電壓.....600ヴォルト
 車輪徑.....914耗
 固定輪軸距離.....1900耗
 總輪軸距離.....6440耗
 最大長巾高(耗).....
 8840×2350×3680

