

— 長 輪 線 工 事 竣 工 —

長 輪 線 工 事 竣 工、九 月 開 通



1、有珠岳、有珠停車場の背部に聳立する活火山、海拔2,395呎

長 輪 線 概 要

位置、北海道函館本線長萬部驛より東に分岐して内浦灣に沿ひ、室蘭本線輪西驛に至る。

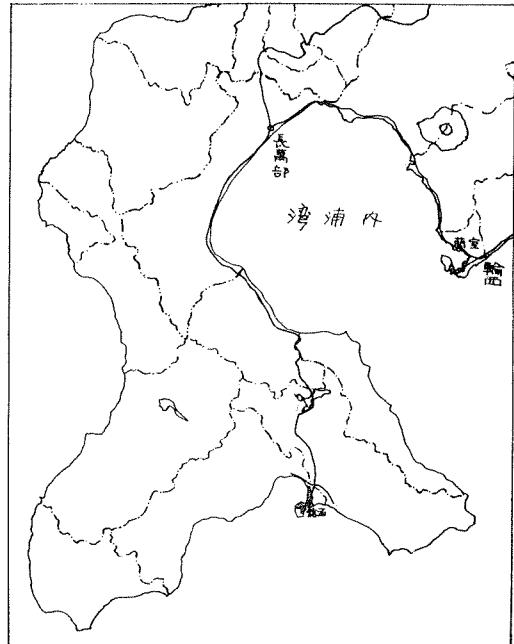
延長、47哩9分……(單線)

期間、大正八年四月着手、昭和三年九月竣工
建設費、(一哩當)、靜狩禮文間85萬圓、總平均は32萬6千圓

著名工事、禮文華山隧道延長 8,943 呎、一呎當り費額198圓326(直營)

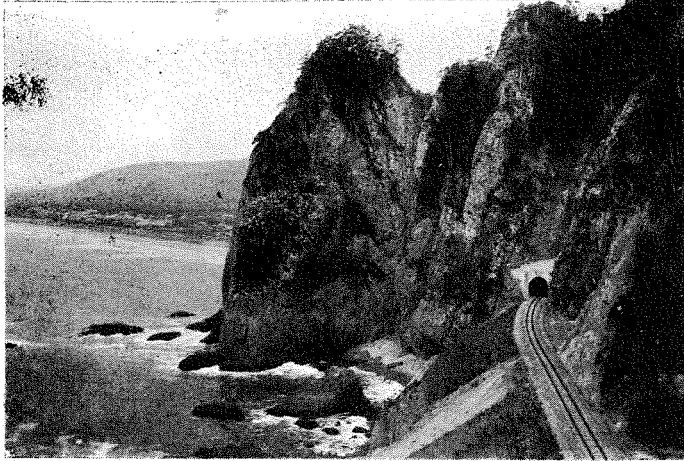
工事關係、北海道建設事務所長、筒井彌一、片桐嘉靖、竹股一郎、技師田中惠、片桐嘉靖、稻石洋八郎、大木利彦、樋口操

工事請負者、飛島兼吉、田中銀次郎、橋本店、關組、川村組、橋本信次郎



2、長輪線、位置圖

— 長 輪 線 工 事 竣 工 —



(3)

第一靜狩隧道東口附近

禮文華山天嶮の一角が内浦灣にのぞむ處奇巖絶壁をなし、巖上に繁茂してをる樹木は風にたはめられてをるが脚下の怒濤と相對して一層の風趣がある。

左方遙かに靜狩の漁村を望む。

(4)

禮文華山隧道東口

北海道最長の隧道にして延長 8,943 呎、附近に火力發電所を設け壱壱機其他工事用の電力を取り、工事用一切の物資を海路により困難を管め、本線工事中の最難工事であつた。



(5)

内浦灣の護岸石垣

禮文濱を出でて、山脚海に伸ぶる所線路全く海中にをつる爲め約50鎖の間護岸石垣を設く、内浦灣の海波高き時は怒濤擁壁に突進して將に線路を吞吐せんとする。



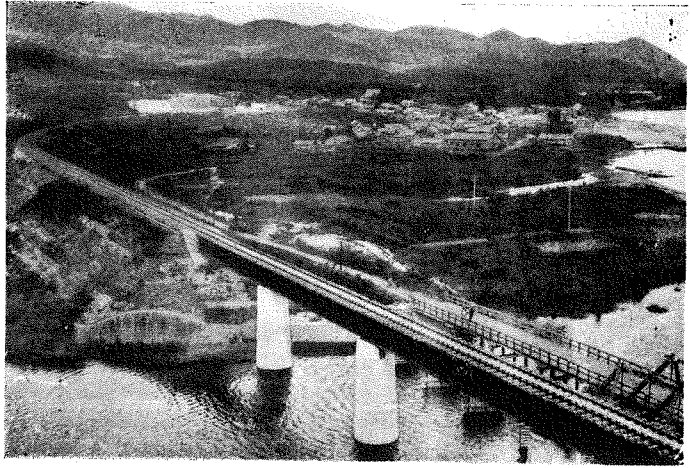
— 長 輪 線 工 事 竣 工 —

(6)

辨邊市街の遠望

辨邊市街は南内浦灣に臨み人口約2千、停車場は市街の東端に在る。

辨邊村の中心をなす貫氣別川人道橋と並びて上路鋼鉄桁徑間60呎4連を架する貫氣別川鐵道橋がある。



(7)

虻田市街の全景

虻田町は西南内浦灣に臨み近海魚貝豊富である、人口1,500、地方物貨の集散地で近郊に亞麻を産す。

景勝の地たる洞爺湖畔に通ずる洞爺湖電鐵線は此地から分岐してをる。

(8)

伊達紋別停車場

北海道中最も早くから開拓せられた農村の中樞であり且つ沿線唯一の都邑たる伊達町の西端に停車場が在る。右方遙かに右珠火山を望む。

建坪99坪、屋根ラバロイド葺、外部ロツクスタツコ塗、腰洗出さず、沿線第一の停車場である。

