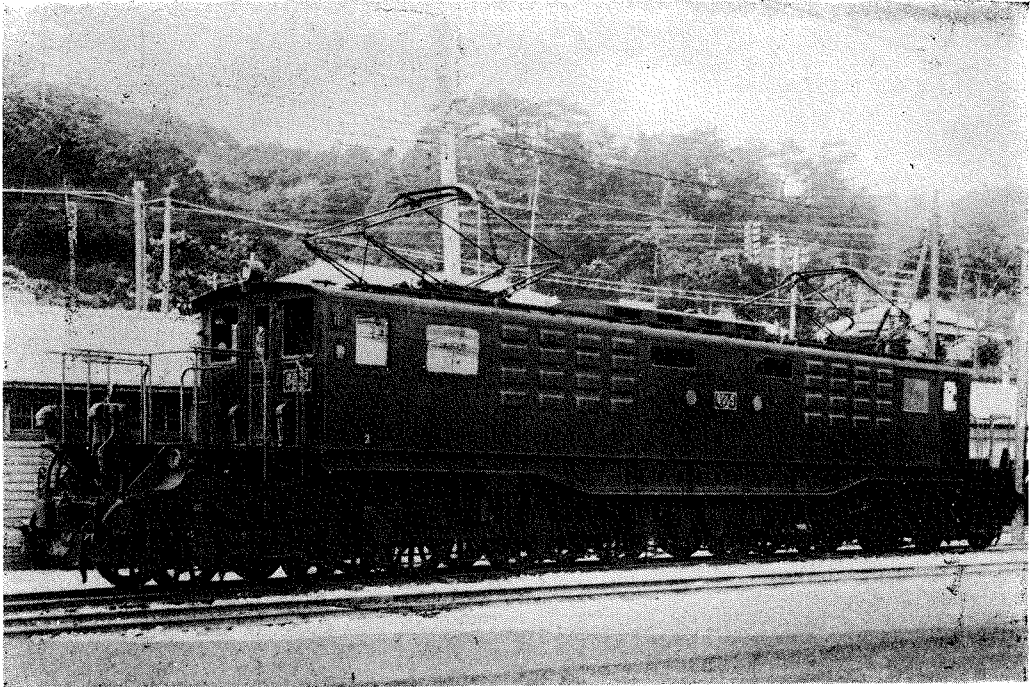


— 代表的な電氣機關車 (1) —



前號の電氣機關車は國產品であつたが、本號のは何れも外國製品である、現在使用中の大多數は何れも此種外國製品である。

8000型

電氣部分 英國電氣會社製造
 機械部分 北英國會社製造
 運轉重量 97.00瓊
 電氣方式 直流 1500**ヴォルト**
 一時間定格出力 210 **キロワツト**電動機 6個
 一時間定格牽引力 7500**瓊**
 最大速度 95**瓊**毎時
 齒車比 26 : 65 = 1 : 2.50
 制御方式 複式
 制御装置種類 電動**カム**軸式
 制御回路電壓 直流 100 **ヴォルト**
 大正12年製造
 現在鐵道省には電氣機關車が8000號より

8007號迄 8輛ありまして、東京國府津間急直行旅客列車に使用してをりますが、之は機關車として餘裕あるもので、**ホギー**車22輛を牽引して運轉を爲し得るものである。

働輪は 6軸12輪にして前後に 2軸4輪の先臺車を有し高速度運轉に適します。機械室内には電動發電機を設備し同機の兩端には主電動機を冷却するための送風機を直結してある。其他列車用制動機として真空機 2個、空氣壓縮器 1個を備へ、又應急用として蓄電池を有してをる。室内の中央は通路にして兩側に主抵抗器函を配列し、カム軸、斷路器、逆轉器、高速度遮斷機、電動機、切離器等何れも兩側にあつて點檢に便である。