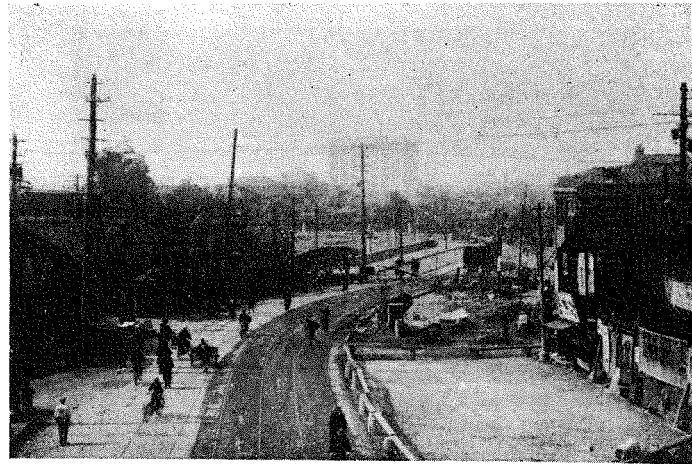


大阪都市計畫寫真圖譜(其二)



(8) 長堀線——街路工事竣工部分の景



(9) 同 上——工事前の舊景

街路新設擴築……(前號に續く)  
其 二

第五、長 堀 線

西區伯樂橋西詰(市電松島町)から東進して伯樂橋を渡り、西横堀線(第四)と交叉し上繫橋(第二十一圖)、末吉橋(第二十二圖)を渡り、上本町二丁目を経、國有鐵道城東線を横切て大今里町に至る路線である。

寫眞は本路線中第一期に工事の完成した末吉橋—上本町二丁目間で末吉橋方面を望んだものである。新舊狀況を對照して居る。

|         |           |         |           |
|---------|-----------|---------|-----------|
| 本線の總延長  | 三、一九八間    | 鋪 裝 步 道 | コンクリートタイル |
| 幅員      | 十五間       | 第一期起工   | 昭和二年三月    |
| 第一期竣工延長 | 四九二間      | 同上竣工    | 昭和二年十一月   |
| 鋪裝車道    | シートアスファルト |         |           |