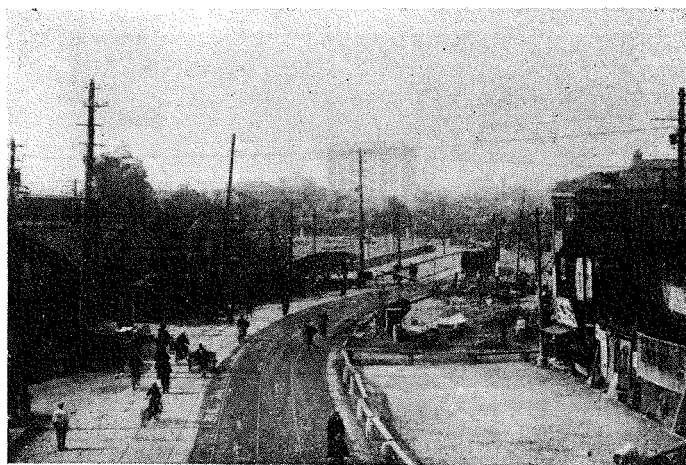


大阪都市計畫寫真圖譜(其二)



(8) 長堀線——街路工事竣工部分の景



(9) 同 上——工事前の舊景

街路新設擴築……(前號に續く)  
其 二

第五、長堀線

西區伯樂橋西詰(市電松島町)から東進して伯樂橋を渡り、西横堀線(第四)と交叉し上繫橋(第二十一圖)、末吉橋(第二十二圖)を渡り、上本町二丁目を経、國有鐵道城東線を横切て大今里町に至る路線である。

寫眞は本路線中第一期に工事の完成した末吉橋—上本町二丁目間で末吉橋方面を望んだものである。新舊狀況を對照して居る。

本線の總延長 三、一九八間  
幅員 十五間  
第一期竣工延長 四九二間  
鋪裝車道 シートアスファルト

鋪裝歩道 コンクリートタイル  
第一期起工 昭和二年三月  
同上竣工 昭和二年十一月

大阪都市計畫寫眞圖譜



(10) 法圓坂町線——街路工事終了後の景



(11) 同上——工事前の景

第六、法圓坂町線

寢屋川附近京橋一丁目から南へ大阪城前、馬場町、八聯隊、三十七聯隊前を通つて、前掲第五の長堀線上本町二丁目に達するものである。延長八百七十間餘道路工事は全部了つたが第二、三期工事区域の軌道敷設が了れば全通に至る。

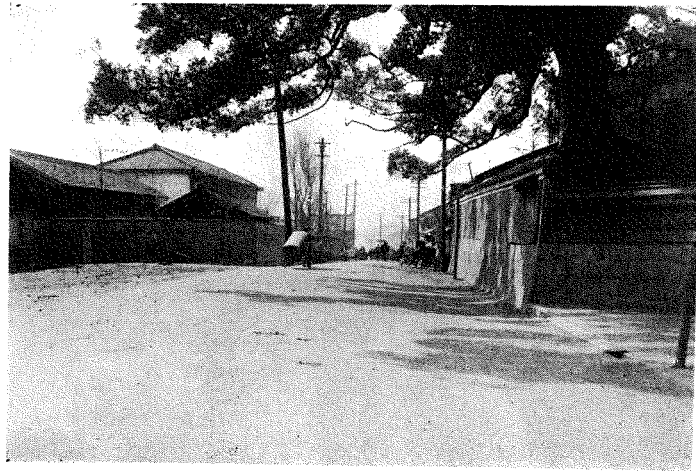
寫眞は本線を八聯隊前附近から南へ上本町二丁目を望む新舊對照である。

總延長	八七〇間(全部竣工)	工 事	三期に分つて施工
幅員	十間乃至十二間	起 工	竣 工
鋪 裝		第一期、大正十二年二月、大正十二年十一月	
車道	アスファルト、コンクリート	第二期、大正十五年十二月、昭和二年四月	
歩道	コンクリートタイル	第三期、大正十五年十二月、昭和二年四月	
街路樹	三角楓、センダン		

### 大阪都市計畫寫眞圖譜



(12) 城南線——竣工後の景



(13) 城南線——工事前の景

### 第七、城南線

市電谷町三丁目附近に端を發し東進して馬場町で、前掲(第六)法圓坂町線と交叉し、猶東へ、森之宮東之町に至る路線である。

寫眞は馬場町の西方から西へ谷町三丁目起點方面を望むもので、道路の中程に在る楠の取扱に苦心が拂はれて居る。

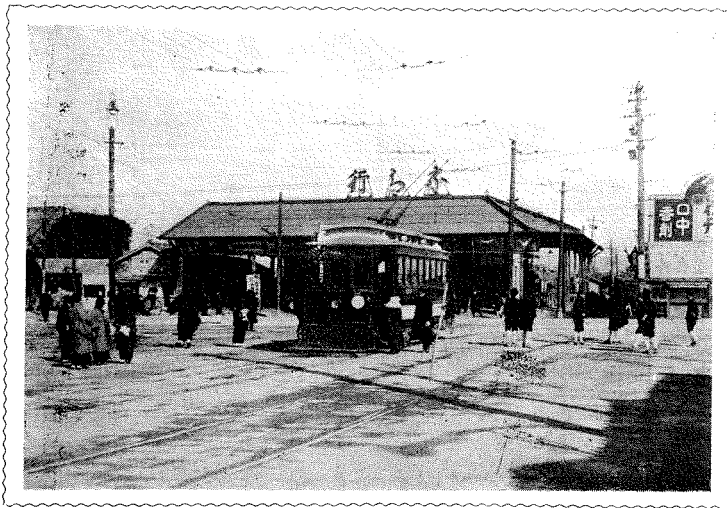
本路線總延長	八七五間
幅員	十二間
舗裝車道	シートアスファルト
歩道	コンクリートタイル
街路樹	プラタナス、公孫樹
工事	三期に分つて施工

起工	竣工
第一期、大正十二年二月、大正十二年十一月	
第二期、昭和二年十一月、昭和三年六月	
第三期、昭和三年四月、昭和三年八月	

大阪都市計畫寫眞圖譜



(14) 鶴橋線——竣工後の景



(15) 鶴橋線——工事前の景

第八、鶴 橋 線

天王寺區上本町六丁目から東へ、國有鐵道城東線を跨ぎ、大今里町に至つて長堀線(第五)と合接するものである。寫眞はこの起點上本町六丁目から東方を見た新舊比較であつて、舊圖(第十五圖)に見る『なら行』電車は本線完成後右方(路線の南側)に停留場を移し、舊停留場跡附近は廣場(第二十圖)となつて居る。

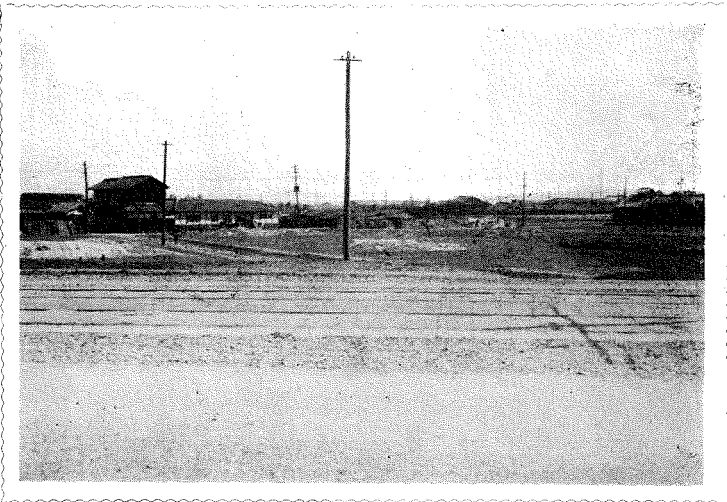
延長 一、二二八間 全部完成  
 幅員 十二間  
 舗裝 車道 舗裝煉瓦、砂利、木煉瓦  
 歩道 コンクリート、タイル  
 街路樹 公孫樹  
 工事 四期に分つて施工

起 工 竣 工  
 第一期、大正十三年一月、大正十三年十二月  
 第二期、大正十四年一月、大正十四年十月  
 第三期、大正十四年六月、大正十四年十月  
 第四期、大正十五年四月、昭和二年二月

## 大阪都市計畫寫眞圖譜



(16) 大阪奈良線——竣工後の景



(17) 大阪奈良線——工事前の景

### 第九、大阪奈良線

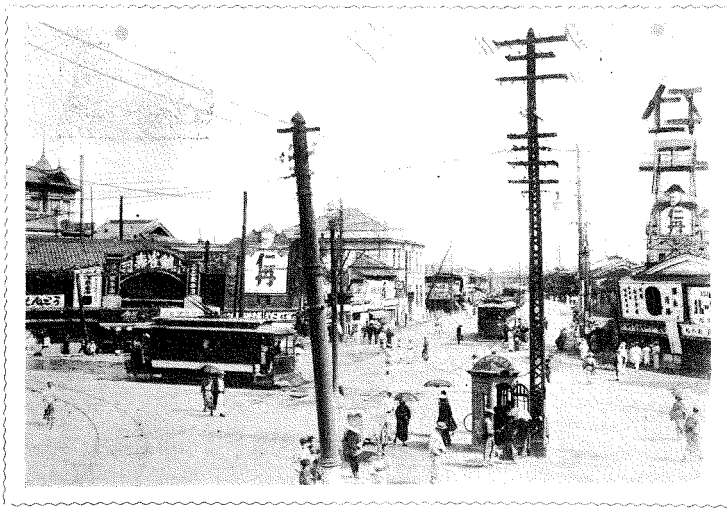
鶴橋線の南の方で矢張り國有鐵道城東線を横切る大阪平野間の奈良街道の中、市の執行する國分町—城東線間が本路線である。寫眞は其の起點市電國分町附近から東方城東線方面を望むものを新舊狀況を對照したものである。

延長	百五十間	歩道	コンクリート
幅員	十間	街路樹	ボブラ
舗裝	車道 アスファルト、コンクリート	起工	大正十二年二月
		竣工	大正十二年七月

大阪都市計畫寫眞圖譜



(18) 紀州街道線惠美須町——竣成後の景



(19) 紀州街道線惠美須町——工事前の景

第十、紀州街道線

起點を南區日本橋筋三丁目に發して、現時市で最も交通量の多い堺筋を南へ惠美須町に至て更に南下して西成區今池町に至る路線である。此中日本橋—惠美須町間は第一期工事として既に竣工を見た。寫眞は此の竣工區間を惠美須町から日本橋筋へ向つて望むもので、第二十圖は本路線中の名吳橋の高欄である。(次號へつゞく)

本線總延長	一、二七五間	歩道	コンクリートタイル
完成延長	五一一間	街路樹	プラタナス
幅員	十二間	第一期起工	大正十二年九月
舗装車道	木煉瓦	同上竣工	大正十三年十一月