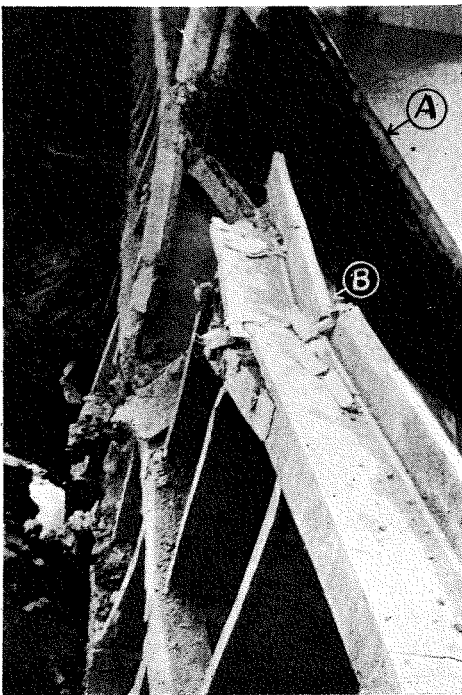
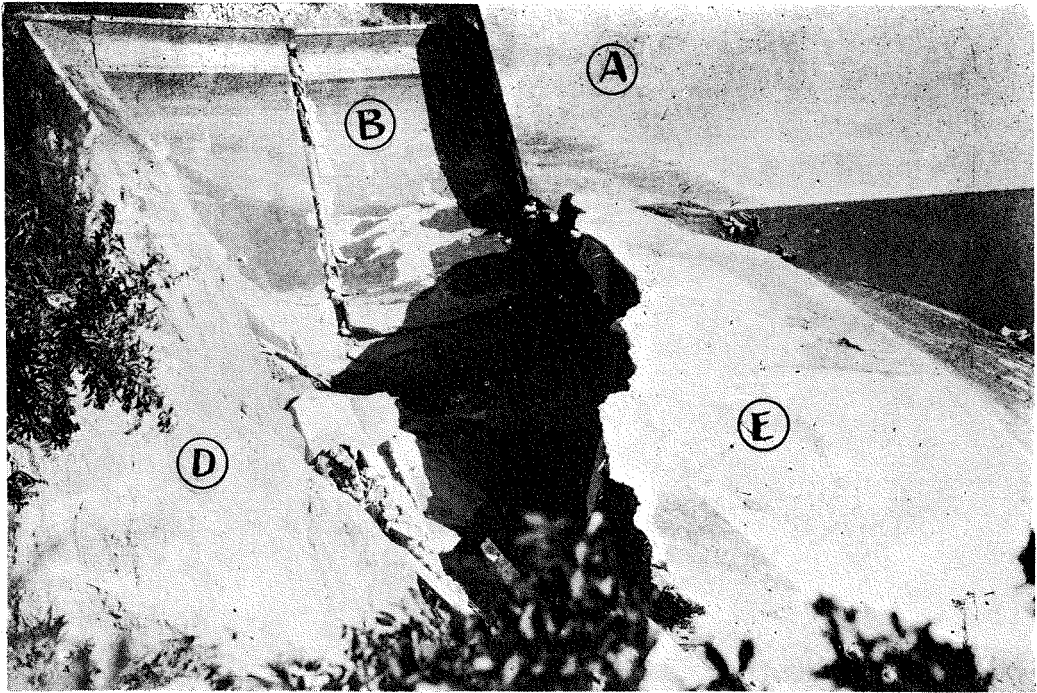


崩壊せる小諸堰堤



(3) 上 圖

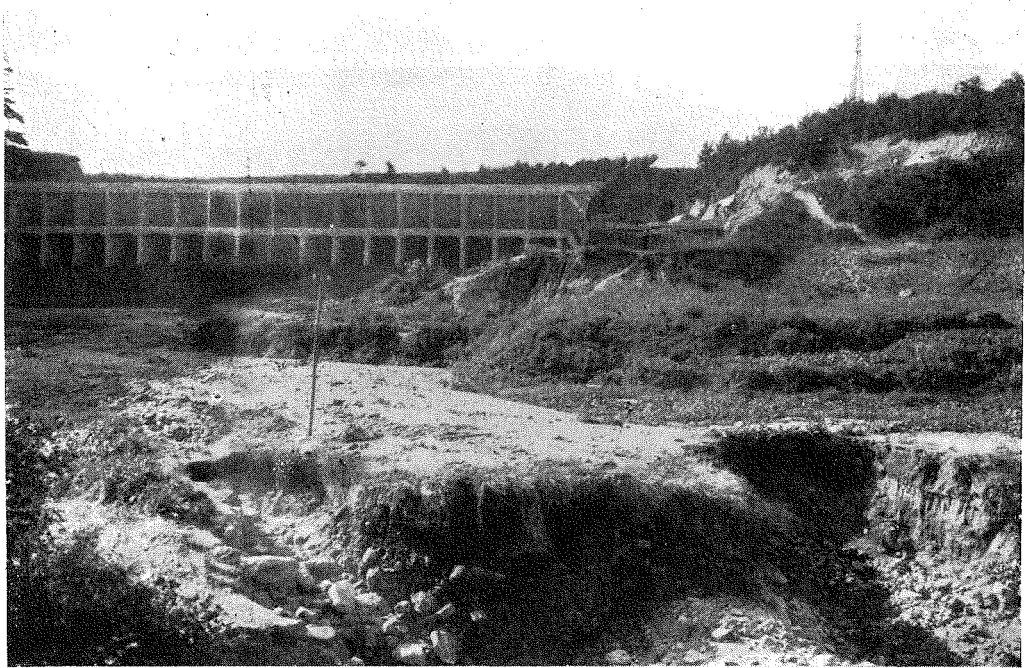
小諸發電所第一調整池の西北隅、今回の崩壊ヶ所の景で、即ち第1圖の(A)の部を擴大したものである。

(A)はホローダムの鐵筋コンクリート壁の一部(B)は其壁が崩落したる部分、左上の角に淡く(C)印は調整池周圍のコンクリート擁壁の一部、(D)はコンクリート擁壁が崩落したる裡の地山にして全部火山灰砂である。(E)は池底敷コンクリートの墜落したる附近に推積せる流砂。

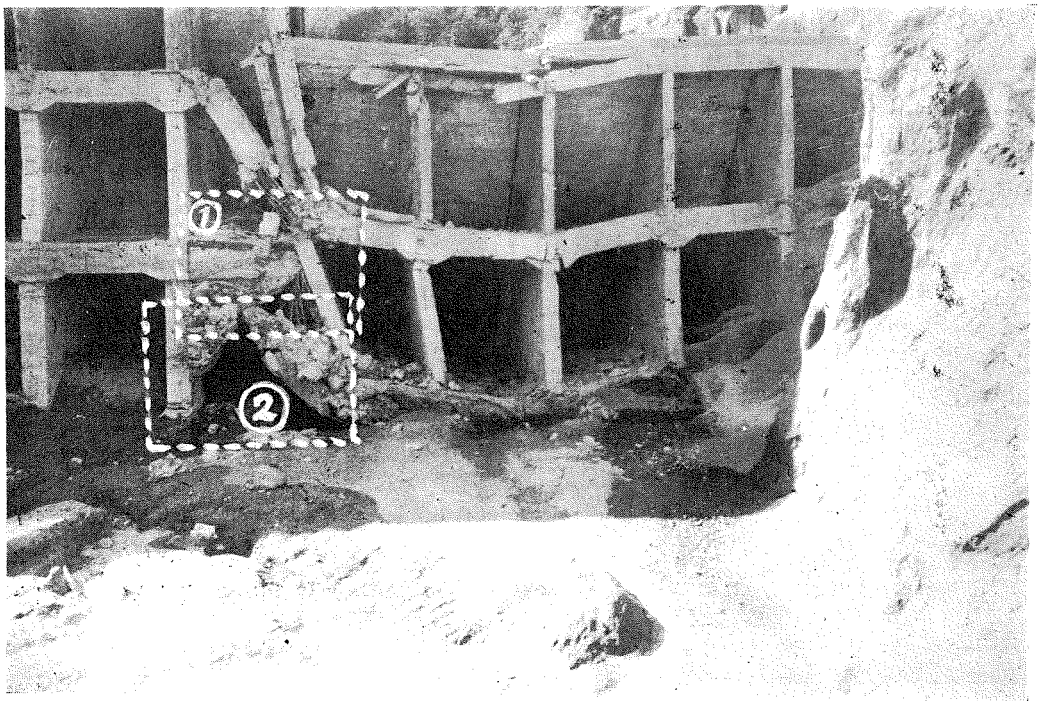
(4) 下 圖

(A)はホローダムの池内接水面をなす鐵筋コンクリート壁にして崩壊せざりし部分を示す(B)はホローダム頂部の崩壊墜落したる部分を示す。

崩壊せる小諸堰堤

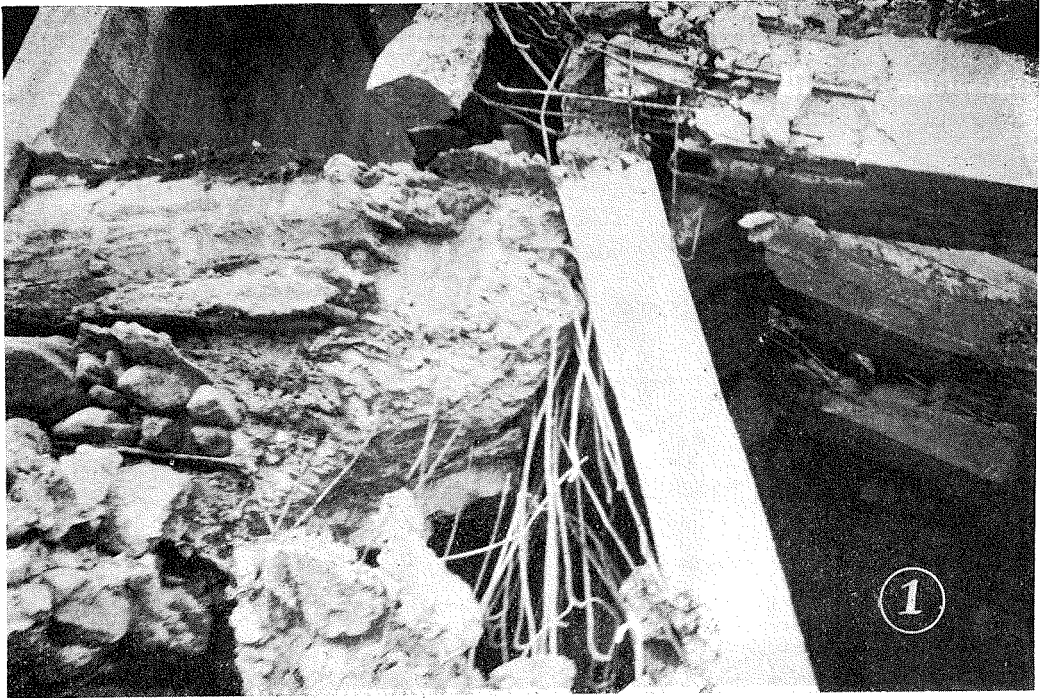


(5) 小諸發電所第一調整池ホローダム背後(下流側)の景である。右端が崩壊ケ所、前面の土砂は流失したる水に洗はれたる跡。

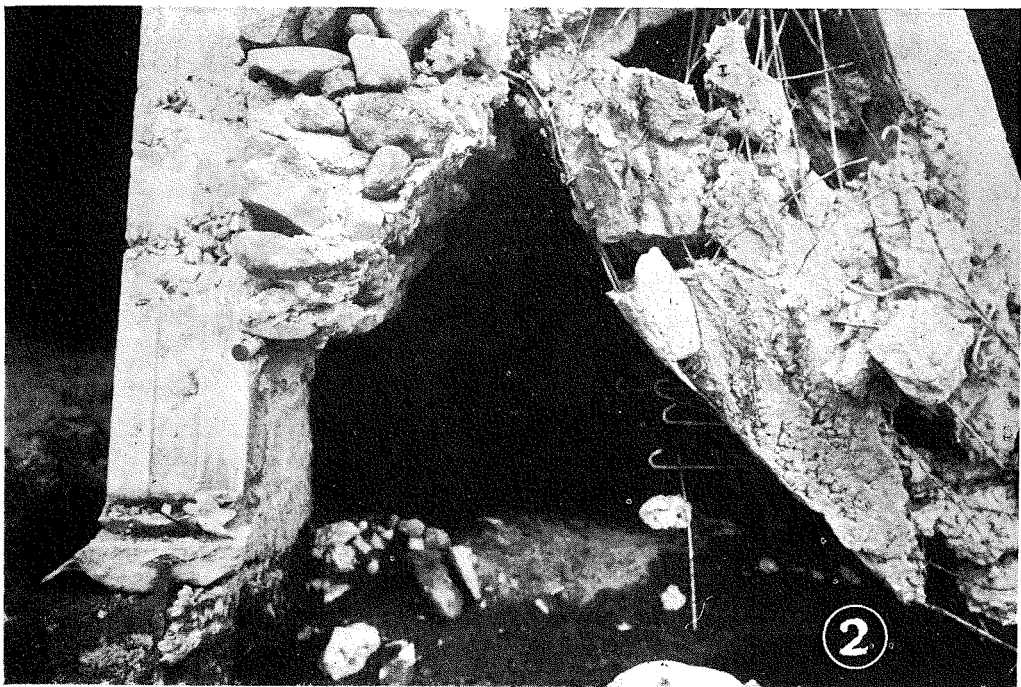


(6) ホローダム崩壊ケ所背後の景、右方の直立せる地山は火山灰砂である。

崩壊せる小諸堰堤



(7) 第6圖中の①部分を擴大したる景、鐵筋コンクリート崩壊の詳細を示す。



(8) 第6圖②部分を擴大したる景、鐵筋コンクリート及び基礎部分崩壊の詳細を示す。