

# 土木 工事畫報 建築

AN ILLUSTRATED CONSTRUCTION REVIEW VOL. 4, NO. 9, SEPTEMBER, 1928

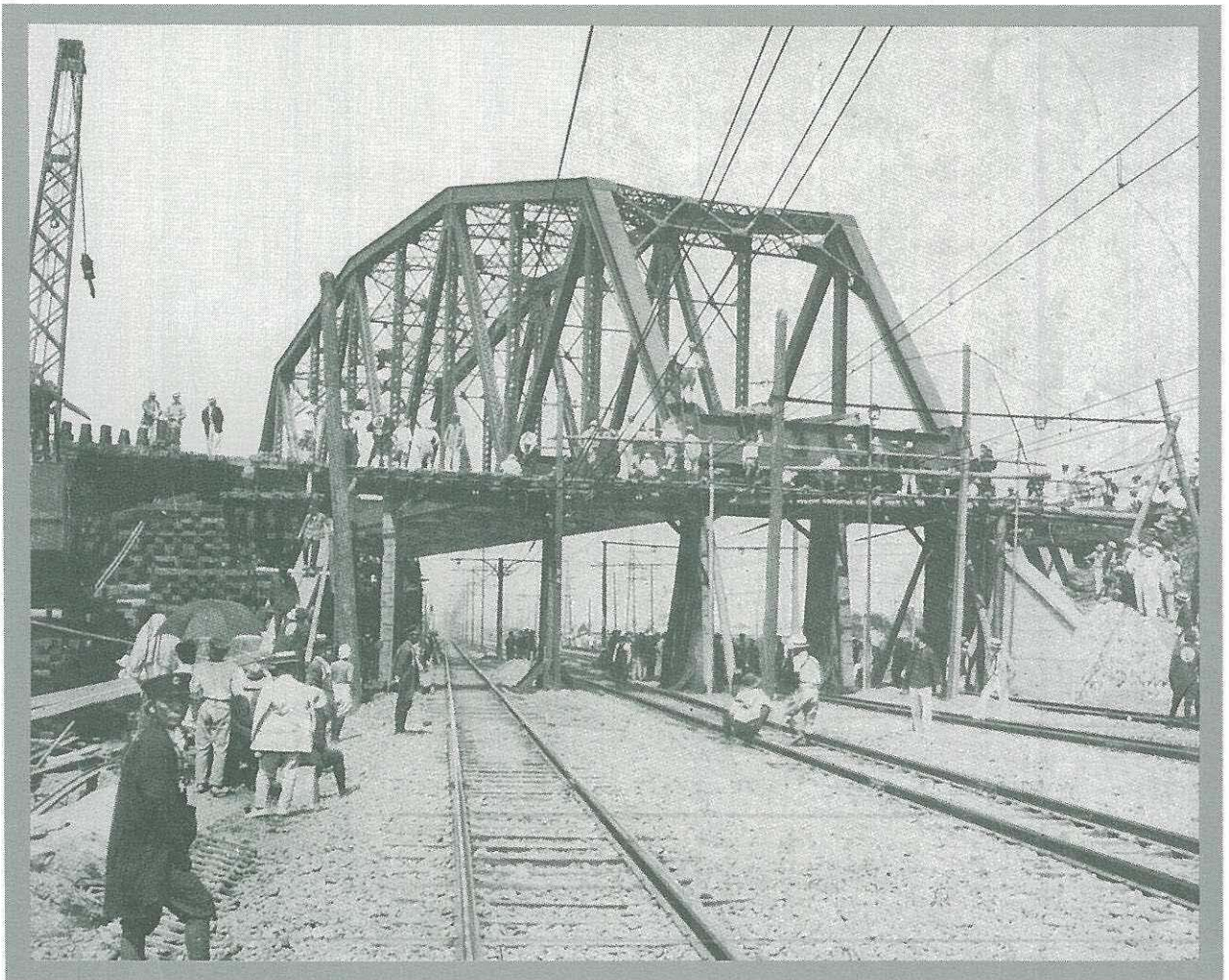
昭和三年九月一日發行 第四卷 第九號

八月十三日鐵道省の鶴見操車ヤード線に施工された廻轉式構桁架設の實景。

桁は長206呎復線式構桁、重量342噸餘を列車交通頻繁なる線路上20呎の處を約二時間半で確實に移動された。

寫眞は構桁がステヂンの上を八分通り廻轉して其一端が將に橋臺上に移らんこする處、鶴見驛側より撮影。

The Imperial Japanese Government Railway Department has succeeded in installing a big steel railway girder in about two hours, while traffic was being kept open as usual.



● 各種掘鑿機

# BUCYRU-ERXE COMPANY

● 各種浚渫機

SOUTHMILWAUKEE, WIS., U. S. A

## SHOVEL, DRAGLINE EXCAVATOR, CLAMSHELL EXCAVATOR, CRANE, DREDGING MACHINE.

POWER : STEAM, ELECTRIC, GASOLINE, DIESEL.

掘鑿機一五臺  
浚渫機其他三臺

數

本邦輸入總臺

ス、エリー機

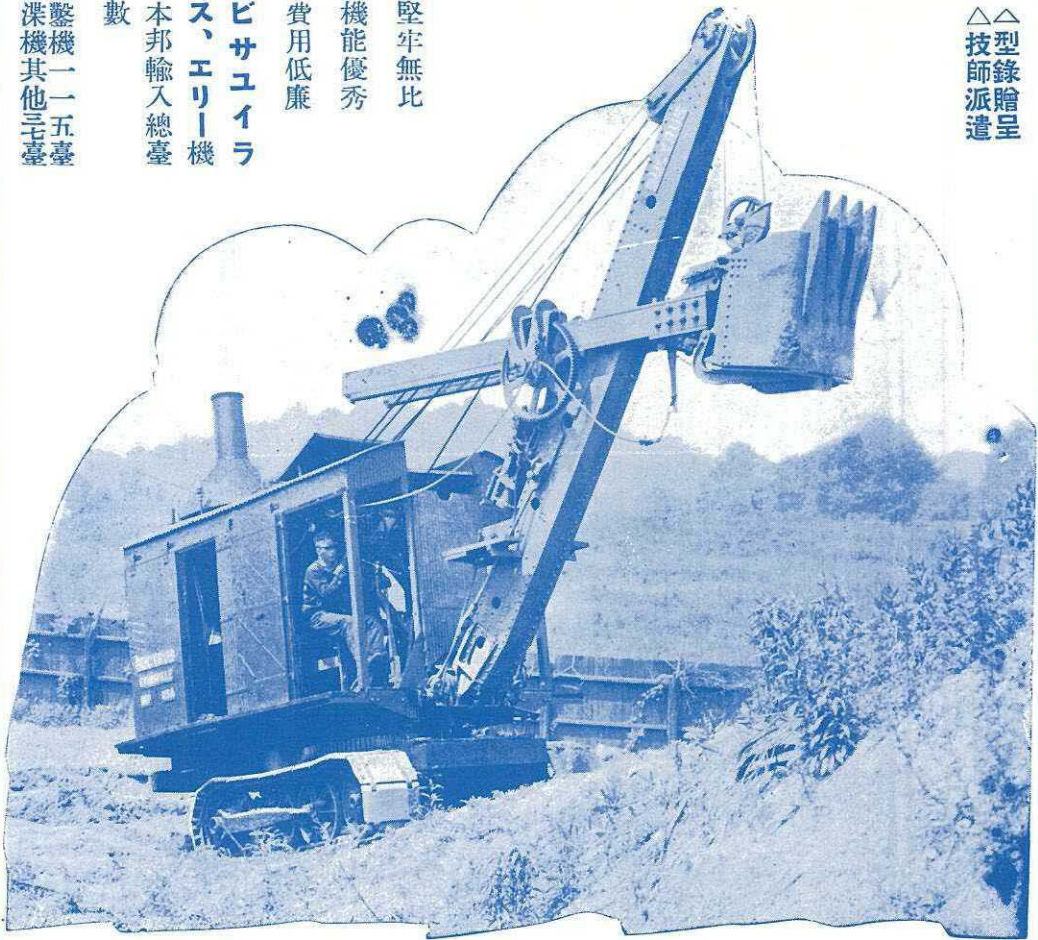
▲ピサユイラ

▲費用低廉

▲機能優秀

▲堅牢無比

△型錄贈呈  
△技師派遣



米國ピユサイラス、エリー會社一手販賣代理店

### 三井物産株式會社機械部

東京市日本橋區本町二丁目一番地