

編輯室より

- 今年の様子に雨が深い夏は涼しい事に於て申分ないが、各種の工事は期限に於て意外な障壁を受ける。
- 北海道の網走では海岸の岩上で生魚が焼けると云ふ程に暑いさうだ、東京は毎日陰濕な天氣が續き、新聞の三面は病的な社會事相ばかり報じてをる。
- 晴々しい工事振り、愉快な工事施工振りを何處で見出さうかと編輯部は眼を皿にしてゐます。
- 九月一日です、耐震耐火工事第一です。

近着雜誌記事

- 土木學會誌(六月號)鐵道防雪施設に就て(鶯谷瀧雄)、富士川支流御勅使川砂防工事(蒲宇)、關門連絡線に關する第一回調査報告(大井上前雄、佐伯謙吉)
- 建築畫報、學士會館平面圖及工事概要、銷夏讀物號等。
- 電氣之友、諾威の水力電氣。
- 科學知識、海岸の地形と打寄す波濤(赤松寬美)
- 工業と社會、勞資問題に就て(福井倉吉)
- 工學、河川の氷結と堰堤に就て(中井愛次)、土木雜工事工法の可否に就て(小齋熊吉)
- 工業雜誌、高層建築物底部を貫通する地下鐵道の工法に就て(西勝造)
- 工業要録、每號百數十の工學に關する雜誌記事を抄録掲載す。
- 工政、歐米産業合理化施設隨感(松井春生)
- セメント界彙報、(隨海工事號)主として海水に對する混凝土記事。
- 東洋建築材料商報、更生したる獨逸セメント工業(城陽生)
- 鐵道時報(八月四日號)、帝大卒業年次別鐵道職員一覽表、
- 日本電氣新聞(八月五日號)、穴水氏の爲めに惜む其他。
- 名古屋工業會々報、工具鋼の熱處理に依る寸法變化(服部傳三郎)
- 土木建築雜誌、鋼高架鐵道橋の重量と其經濟的徑間(稻葉權兵衛)
- 港灣、港灣協會第一回通常總會を今秋臺北市に開催の次第書發表。

- 工學研究、瀝青乳劑に就て(岸文雄)。井筒注水沈下法の基く原理。矢板の計算に就て。
- 朝鮮土木建築業協會報、國際經濟の現況と國產振興運動(倉橋藤次郎)
- 建築世界、工事請負者と材料商人との協力。

紹介

混凝土の新知識

日本ポルトランドセメント } 一冊
同業會編纂菊判 90 頁 }

同業會が斯道普及の爲めに各家の實驗や報告をまとめたもので、合理的な混凝土を經濟的に施工する手引として發行したものである一部送料共金參拾貳錢であるから普及判として適當なものである、希望者は大阪市東區今橋一ノ九同會宛申込れたし。(振替大阪六五九一番)

土木建築工事畫報 第四卷 第九號

定價七十錢(稅二錢)

毎月一回一日發行 一ケ年十二冊發行

購 讀 料

壹部	七十錢	稅二錢
參ヶ月	貳圓	稅共
六ヶ月	四圓	同
一ケ年	八圓	同

(外國ハ一部稅共七十八錢)

注 文

注文は總て前金、送金は必ず振替貯金にて振替東京七〇貳六五番宛拂込の事、但し六ヶ月以上の申込は御希望により集金郵便による

昭和三年八月廿六日印刷納本
昭和三年九月一日發行

編輯兼 岡崎保吉
發行人

東京府北豐島郡西巢鴨町池袋九七三

印刷人 鷺見知枝麿

東京市京橋區木挽町一ノ一四

印刷所 鷺見文友堂

東京市京橋區木挽町一ノ一四

發行所 工事畫報社

東京市麴町區有樂町一丁目一番地

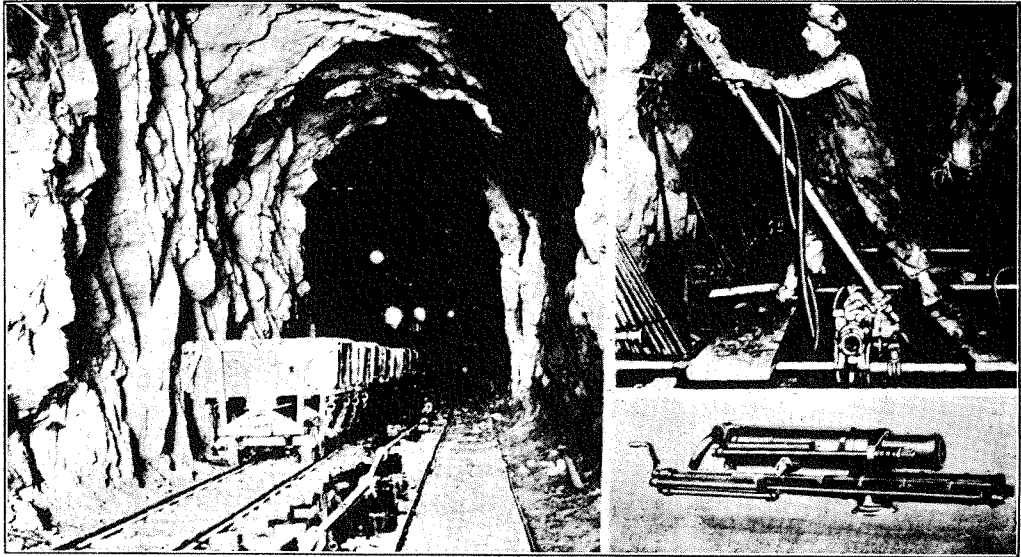
(丸ノ内仲通り四號館七號)

電話九ノ内二六三三番

振替東京七〇貳六五番

大賣捌所 東京堂・東海堂・大東館・北隆館

THE DENVER ROCK DRILL MANUFACTURING COMPANY



目下工事中の大トンネル

米國 **モハット隧道工事** に於て下記の如く重用されつゝあるは

デンバー鑿岩機 なり

Model 39 Waugh Stoppers	Upper R. R. enlargement	East Portal
Model 773 Waugh Stoppers	Upper holes	West Portal
Model 93 Waughammers	Plug holes	West Portal
Model 37 Turbro Waughammers	Block holing	East Portal
Model 17 Waugh Drifters	Tunnel headings	East Portal
Model 17 Waugh Drifters	Bench holes	West Portal
Model 8 Waugh Drill Sharpeners		East Portal

デンバー鑿岩機製造會社

東洋總代理店

株式
會社

アンドリュウス商會

東京市芝區芝公園五號地二ノ五
大阪市西區江戸堀南通リ三丁目一八
大連、京城、倫敦、紐育



Cleveland Air Tools

空 氣 圧 縮 機

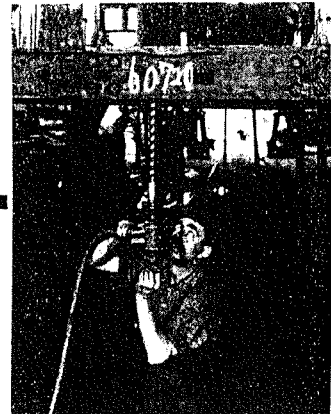
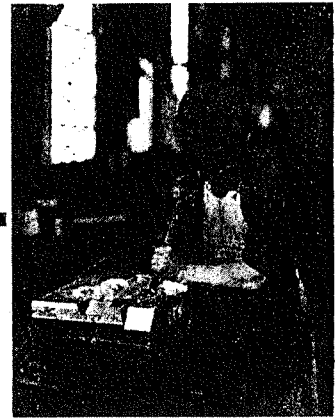
エ ャ ー ツ ー ル

各種ツールはクリブランド獨特の
専賣装置を有し其優秀卓越せる斯
界に冠たるものなりと信じて疑ひ
ません。

鐵骨、建築、鑄物工場用、汽車製
作場、自動車、飛行機其他諸工場
用として

チツピング、ハンマー
リベツテング、ハンマー
サンド、ランマー
各種エアー、ドリル
グ ラ イ ン ダ ー
ホース、カツプリング
クレコ、ウルブ

最も理想的の必需品であります
在庫品豊富御照會を乞ふ



Cleveland

Pneumatic Tool Co.

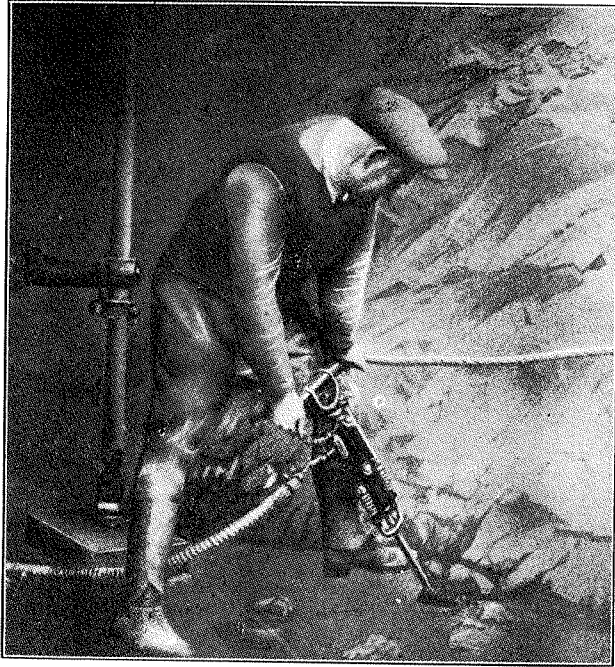
東 洋 總 代 理 店

株式會社 **ア ン ド リ ュ ウ ス 商 會**

本社 東京市芝區芝公園五號地(御成門傍)

支店 大阪市西區江戸堀南通三ノ十八

名古屋 ● 小倉 ● 札幌 ● 京城 ● 大連 ● 紐育



デンバー鑿岩機

第七型・第拾七號型

優秀なる

トンネル鑿岩機

Hard Rock Drilling の鑿岩機として最も卓越せる偉彩を示す7號と17號型は同じ構造を有す只し後者は前者に比較してシリンダーが大きく總體 Heavy 型である、共にスピードとパワーの強大なる點は特筆すべき點である。殊に併用さるべき自動給油装置ラインオイラー 3 A の効力は偉大なるもので油の消費を半減し能力を増大せしむるものである、他の鑿岩機に比して突起部分少く極く頑丈で信頼出来るものである、米國著名のトンネル開鑿には専ら本機を専用せられた。

各種鑿岩機純部分品はアンドリュウス商會及代理店のみにて販賣さるゝ事を特に御注意願ひます。

デンバー鑿岩機製造會社

東洋總代理店

株式會社

アンドリュウス商會

本店 東京市芝區芝公園五號地二ノ五
支店 大阪市西區江戸堀南通三ノ十八
名古屋・小倉・札幌・京城・大連・紐育

臺灣副代理店

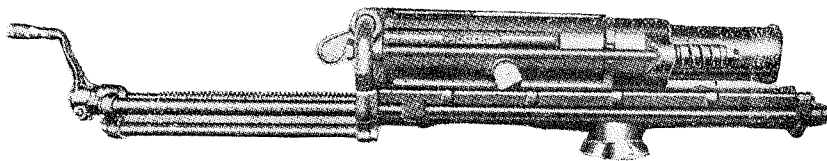
山下商店

臺北市本町通

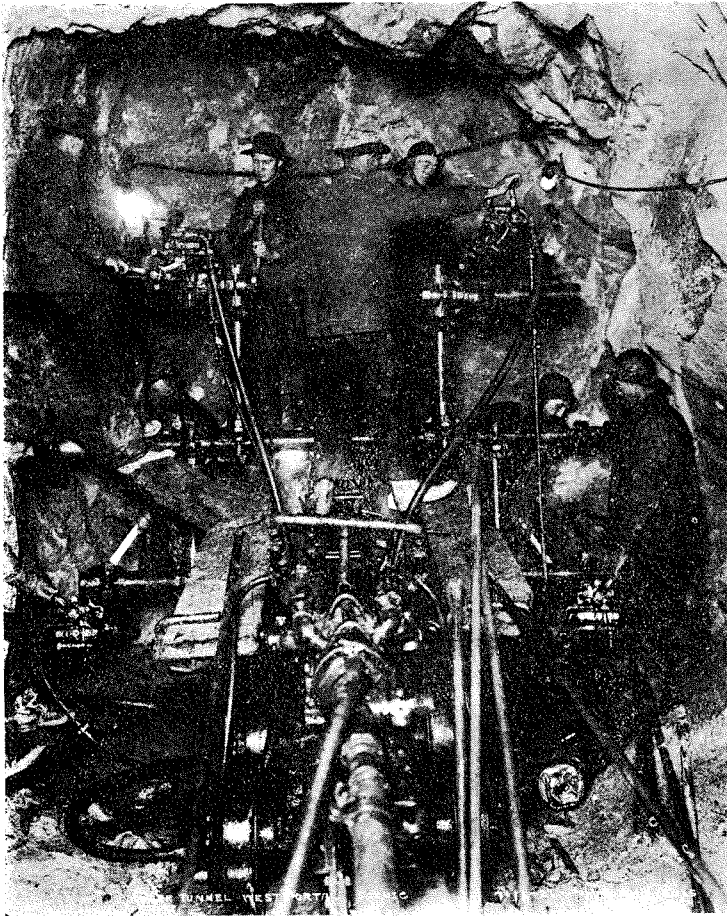
朝鮮副代理店

伊藤商行

京城府漢江通



世界的記録を作つた デンバー鑿岩機



米國に於ける幾多のトンネル工事にデンバー鑿岩機が使用せられまして其優秀卓越せる世界的記録が作られました、例へば有名のカスケード、トンネルでは 9'×8' の heading で 31 日間に 1157 呎を又ヒチ、ヘチートンネルでは 12'×16' の 2 heading を作つて 31 日間に 1064 呎の進鑿を致しました 詳細御問合せ下さい

デンバー鑿岩機純部分品はアンドリュウス商會又は副代理店で御買上げを願ひます

ガードナー・デンバー會社 (舊デンバー鑿岩機製造會社)

東洋總代理店

株式會社

アンドリュウス商會

本店 東京市芝區芝公園五號地二ノ五
支店 大阪市西區江戸堀南通三ノ十八
名古屋・小倉・札幌・京城・大連・紐育

臺灣副代理店

山下商店

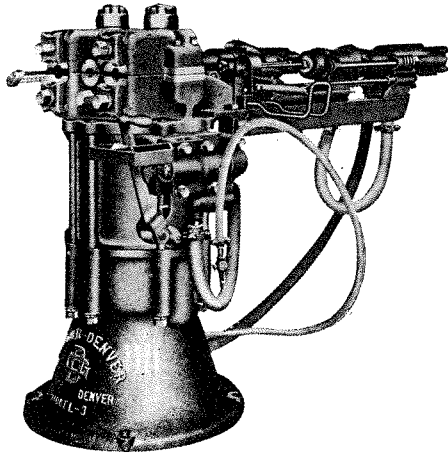
臺北市本町通

朝鮮副代理店

伊藤商行

京城府漢江通

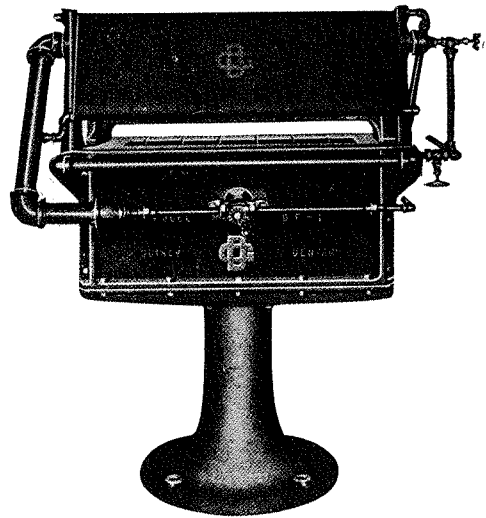
GARDNER-DENVER



NEW SHARPENER DS 3A

大型シャープナーDS-3Aと同様直徑1/4吋以下の錐に適應する様作られた最新型DS-3A及新型鑽孔機HP-20を裝置せしものを上圖に示しました、大型同様にデンバー独自の特種裝置を有し中位の鑛山或は隧道工事等に最も適當なるものであります、左に示されたオイルフォーヂにも種々改良せし特徴あり特に注意すべき點は作業中對話に差し支え無き程運轉の靜謐なる事及普通煉瓦を使用せられて修繕の容易ならしめた點であります。其他經濟的作業を爲す等優秀なる特徴を持つて居ります御照會を乞ふ。

新銳を誇る
ガードナー・テンバー
會社製
シャープナーDS-3A
と
オイル・フォーヂ



NEW OIL FORGE

GARDNER-DENVER CO.

東洋總代理店

株式會社 **アンドリウス商會**

創立明治二十七年

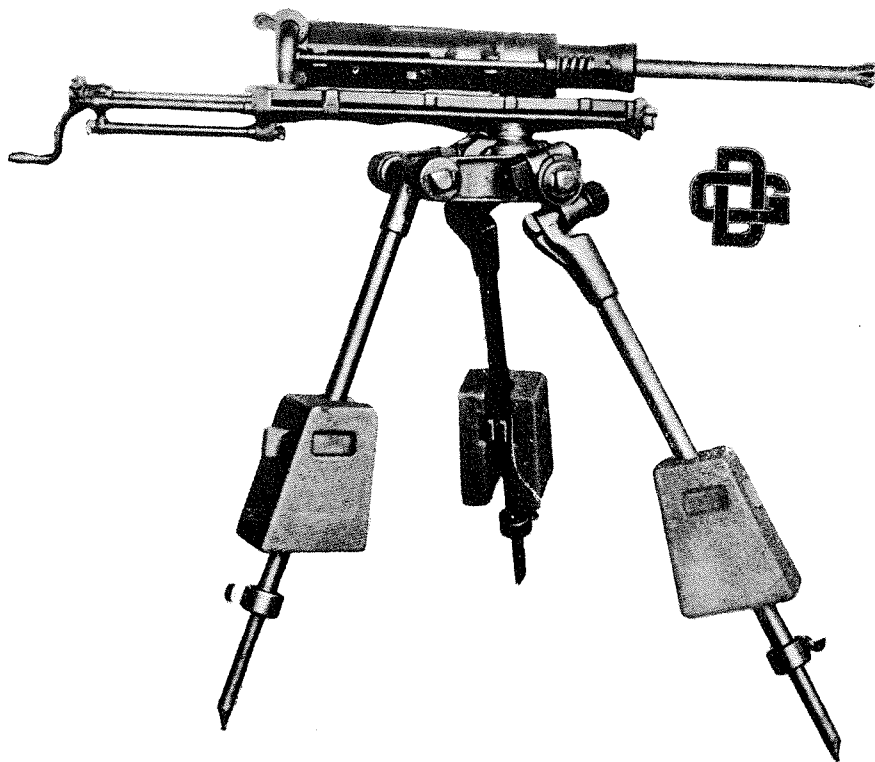
本店 東京市芝區芝公園五號地二ノ五

支店 大阪市西區江戸堀南通三ノ一八

名古屋 小倉 札幌 京城 臺北 大連 紐育

GARDNER-DENVER

第七號型鑿岩機



茲に鑛山用隧道工事用として益々御賞讃を博して斯界驚嘆の的
となりつゝあるデンバー第七號型を示しました
純正部分品の御採用を特に御注意申し上げます 御希望の節
は本商會若しくは代理店に直接御問ひ合せ下さい

ガードナーデンバー會社(舊デンバー鑿岩機製造會社)

東洋總代理店

株式會社 **アンドリュース商會**

本社 東京市芝區芝公園五號地二ノ五

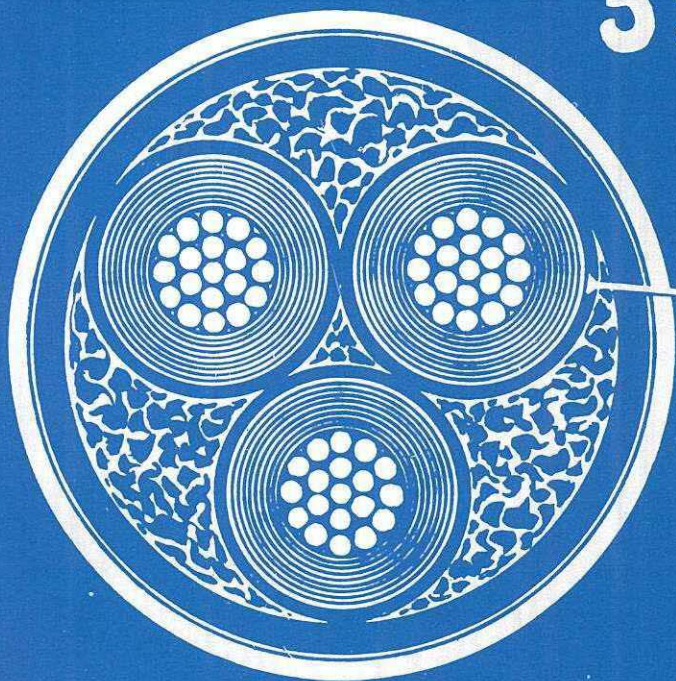
支店 大阪市西區江戸堀南通三丁目十八

名古屋・小倉・札幌・京城・大連・紐育

H型超特高壓電纜

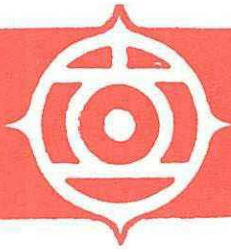
66,000V.

33,000V.



???

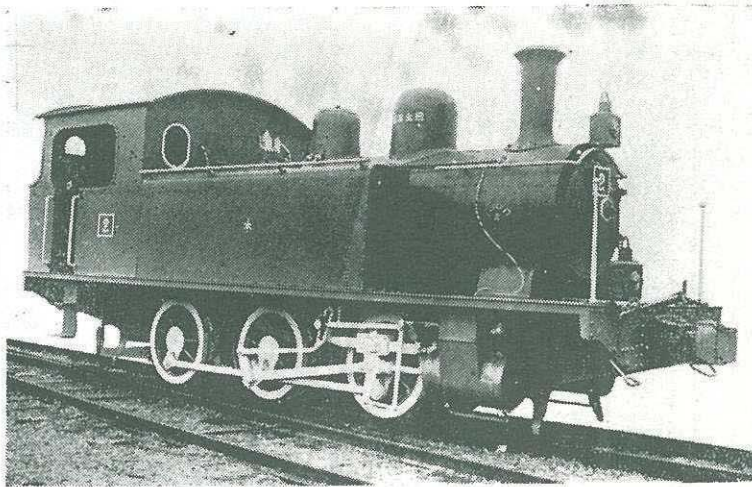
古河電氣工業株式會社



日立製作所

東京丸ノ内仲通十五號館

日立蒸汽機關車之電氣機關車



蒸汽機關車

容量(噸).....	27
軌間.....	3'~6'
汽筒徑及衝程.....	13'×19'
動輪徑.....	3'~2'
固定輪軸距離.....	10'~0'
常用汽壓... 180封度/平方吋	
水槽容積.....	900ガロン
最大長巾高.....	
	28'~7 ³ / ₄ '×8'~7 ¹ / ₄ '×
	11'~6 ³ / ₄ '

電氣機關車

容量(噸).....	20
軌間.....	762耗
定格速度.....	10.65哩/時
牽引力(封度).....	8448
電動機馬力數(馬力).....	
.....	60×4
電壓.....	600ヴォルト
車輪徑.....	914耗
固定輪軸距離.....	1900耗
總輪軸距離.....	6440耗
最大長巾高(耗).....	
.....	8840×2350×3680

