

大阪都市計畫寫真圖譜

大正十三年十一月内閣の認可を得た

大阪更正都市計畫の事業は

街路の新設擴築四十三線、此の總延長五萬一千間強（本路線は之に關聯して新設又は改築せらるべき橋梁約九十橋を含む）、既設道路々面の舗裝凡そ十八萬坪、舊市内道路々幅整理凡そ六萬七千坪、既設道路橋（即ち、事業路線の橋梁以外の橋にして耐久構造に架代へらるべきもの）の改築八十二橋を包含して居る。

本圖譜に採録する寫眞はこの事業中街路、橋梁に關する部分で既に工事の竣成したるもの或は竣工近きもの、うち、數種を執つて之が新舊狀況を對照し、又は竣成後の狀況を示すものである。

昭和三年度始に於て、街路の新設擴築中既に全線、又は一部分の工事を了りたるもの並に目下施工中の路線は合計二十四線、此の延長凡そ一萬五千間、本路線に關聯して新設又は改築せらるべき橋梁の中竣工し又は施工中のものは十八橋である。而して一方既設道路橋の中竣工済のもの及施工中のものは五十一橋である。（昭和三年六月）

街路新設擴築 第一、西横堀線

梅田九條線の中、肥後橋(第三十二圖)の南詰を起點として南下し、西長堀通で長堀線(第五)と交叉し更に南下して難波元町三丁目に至る路線で、寫眞は其中で第一期工事として竣工した部分即ち信濃橋肥後橋間の一部分を北に見たものである。
遙に肥後橋の架換工事中のものが見える。第廿四

圖江戸橋も本路線中で架換へられたものである。

本路線總延長	一、八五五間
幅員	一三間
完成延長	四九七間
(工事中)	八四六間
舗裝車道	木塊
歩道	コンクリートタイル
街路樹	プラタナス
第一期工事起工	大正十四年八月
同上 竣工	大正十五年四月

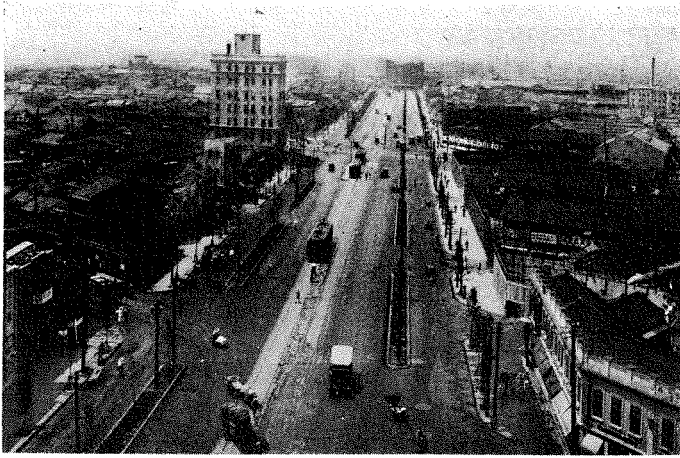
Osaka city reocnstructing plan has been progressing step by step with billions of money.

(1) 西横堀線の街路新設工事竣工後の景

(1) A new road in the City.



大阪都市計畫寫眞圖譜



(2) 御堂筋——街路新設工事終了後の景
 (2) A new road completed in the City. The City is provided with many line of beautiful bands of roads. This is Midosuji road.



(3) 同 上——工事前の景
 (3) A snap shop before construction took place.

第二、御堂筋線

廣路で幅員が二十四間、路面は歩道、緩速車道、高速車道、軌道の四線に配分されて居る。道路の下には高速鐵道が敷設せられる事になる。

大阪驛前の廣場に端を發し、阪神急行電鐵驛前から南下して、大江橋を渡り、市廳舎前淀屋橋を通つて南海鐵道灘波驛前に至る暫線大路である。

寫眞はその第一期工事の終端附近から阪急ビルディングを望むもので、新舊の狀況を對照してある。

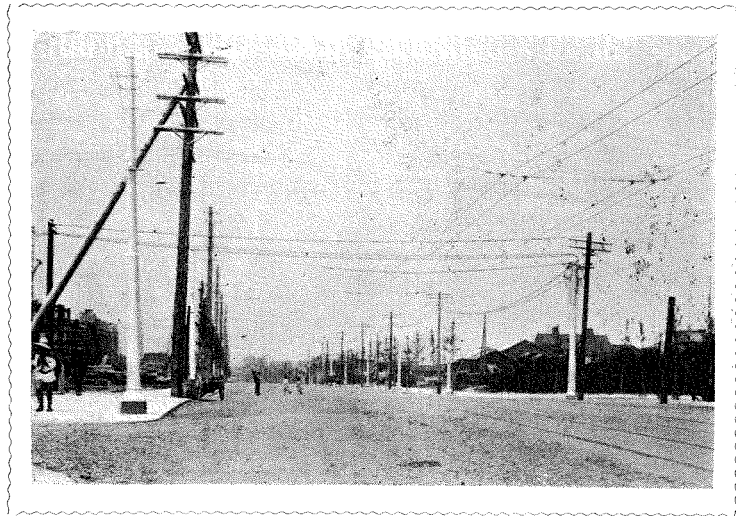
本路線總延長
 幅員
 完成延長
 鋪裝歩道
 車道

二、四三六間
 二四間
 三九〇間
 コンクリートタイル
 木塊

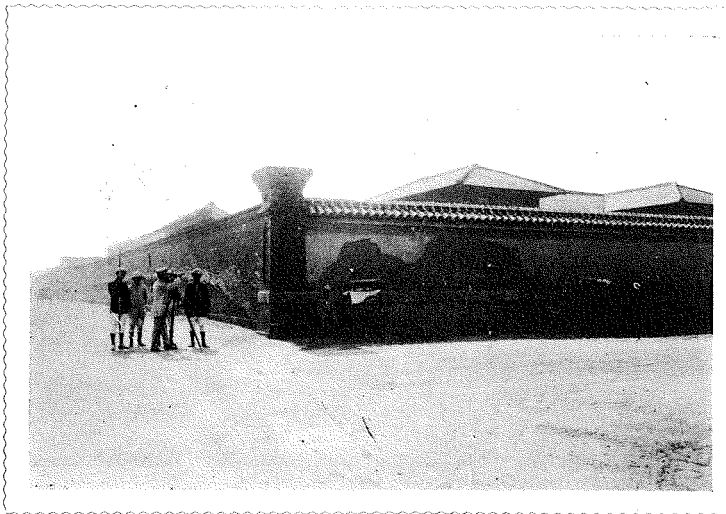
軌道
 街路樹
 第一期線起工
 同上 竣工

改良軌道
 プラタナス
 大正十五年十月
 昭和二年四月

大阪都市計畫寫真圖譜



(4) 北野線——街路工事竣工後の景
 (4) The Kitano-road.



(5) 同上——舊景
 (5) Same, but before construction was taken place

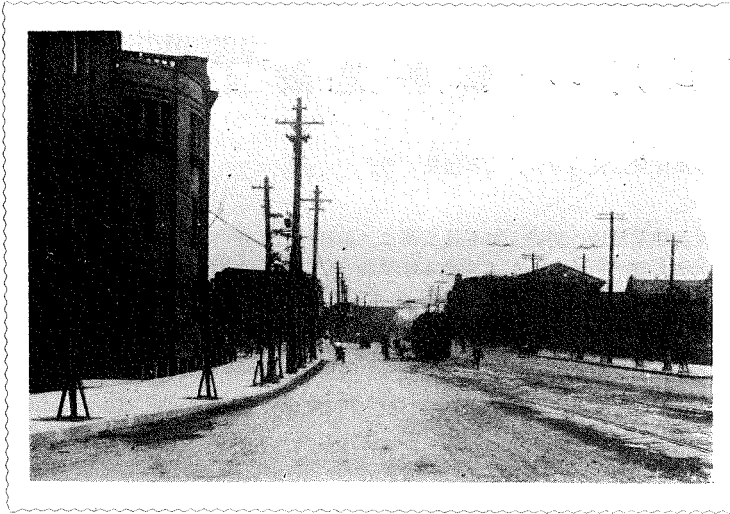
第三、北野線

第二圖廣路の正面に見える阪急ビルの前から右の方即ち東方に進み、刑務所跡を東へ扇橋に達する路線である。

寫眞は扇橋附近から遙に阪急ビルを望むもので、舊圖(第五圖)に見る壁は舊大阪刑務所で、第四圖の右側は扇町公園である。

總延長	六〇六間	全部竣成	起工	大正十五年五月
幅員	一五間		竣工	昭和二年六月
街路樹	公孫樹			

大 阪 都 市 計 畫 寫 眞 圖 譜



(6) 梅田九條線——街路工事竣工後の景
 (6) The Umeda Kujio road.



(7) 同 上——舊景
 (7) An old scene of above.

第四、梅 田 九 條 線

西區九條通一丁目を起點として、新設の木津川橋を渡つて東梅田町大阪驛前廣場の西側に接續する路線で、大阪驛前から東へは第二圖の廣路が發し、西へは本路線が續く譯である。本路線は渡邊橋(第二十九圖)、肥後橋(第三十二圖)を擁し、寫眞に見る川口町を通ずる。木津川新橋は此の附近に架せらるものである。寫眞は第一期に工事の出來た川口町花園橋間を川口町から見たものである。

本線	總延長	二、〇五〇間	軌道	改良軌道
	幅員	一六間	街道橋	梧桐
	完成延長	七一七間	第一期起工	大正十五年六月
鋪裝	歩道	コンクリートタイ	同上竣工	昭和二年四月
	車道	木塊		