

土木 工事畫報 建築

AN ILLUSTRATED CONSTRUCTION REVIEW VOL. 4, NO. 8, AUGUST, 1928.

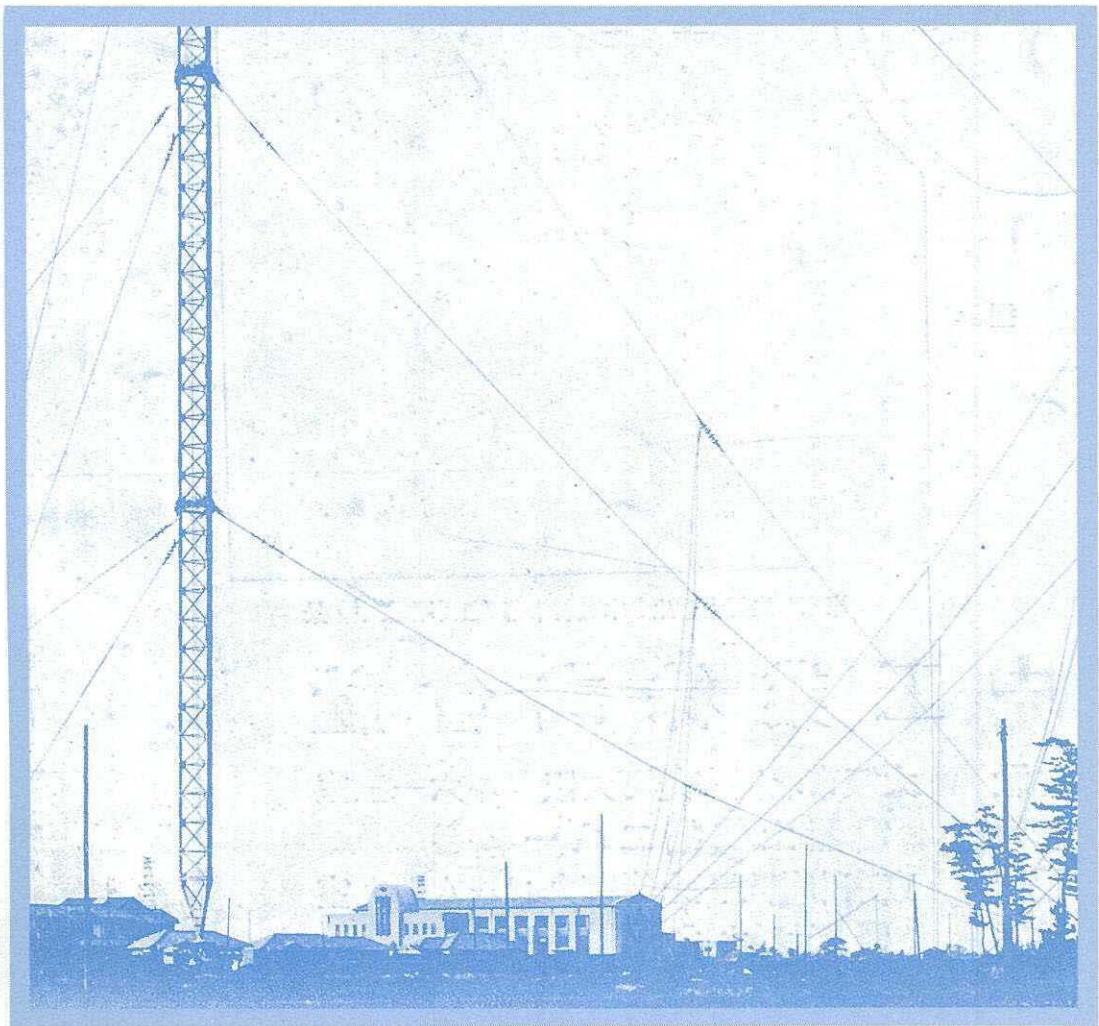
昭和三年八月一日發行 第四卷 第八號

高く廣く空中に地上に……………

其の設備の大なるこそ東洋第一と稱せらるゝ對歐無線電信發信所は愛知縣の伊佐美村に本月まさに其工事を竣らんとしてをる。

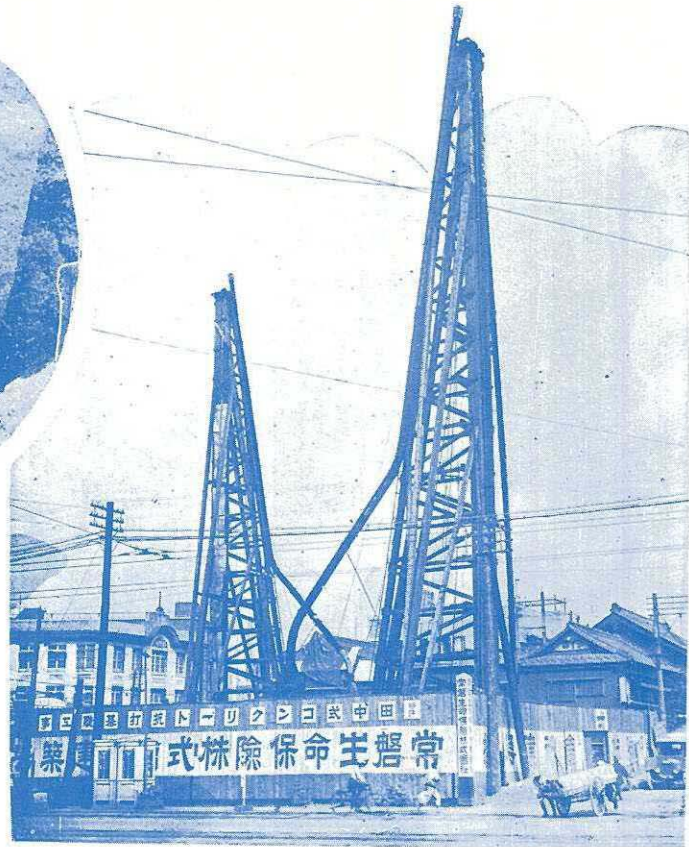
寫眞は 825 尺の發信塔及び發信所本館最近の景。

Distance between Japan and foreign countries is greatly shortened by The Nippon wireless Company (The Nippon Musen Denshin Ka. Ka.) who succeeded in completeing their despatching and receiving wireless station near the Ise-bay. The station is said to be the largest station in the Orient. A photograph shown here was snapped when one section of the plant was completed.



耐震耐荷力絶大

特許田中式コンクリートパイプ



型
録
進
呈

東京日比谷常盤生命本社新築基礎工事作業中ノ景

田中工業株式會社

本 社

大阪市北區宗是町大阪ビル六一三室

電話土佐堀二八一二番

東京出張所

東京市麴町區永樂町丸ビル八七九室

電話丸之内九四三番