

編輯室より

- 寫眞や圖面には一枚宛に就て少しくドイ位の説明記事を附して寄稿願ひ度いと思ひます、それで編輯係は恰度良い位の案配が出来るのです。
- 夏ですから海か水に関する工事を集めるも面白いと思ひましたが、前からの材料の關係で電氣に関する工事が多くなりました。
- 電氣と土木との關係は中々密接なものですから工事としても中々面白いものがあります。
- 鐵筋混凝土工事の手引は發行所たるポルトランドセメント業協會にて品切れてすから購買の申込は斷然受け致し兼ねます。
- 次號には大阪都市計畫工事、神戸市街線高架工事等の有益な寫眞記事が編輯進行中です。

近着雜誌記事

- 工業雜誌、紐育地下鐵道設計要項(野坂殿敏)
- 工學、間知石垣に就て平凡な材料ではあるが中村正照氏は既に十數回に及んで徹底的に間知石垣の工法研究を發表して居られる、先輩もたまには斯云ふ篤志家に注意される事だろう。
- 土木建築雜誌、防水工及其の保護工に就て(中山忠三郎)、水力工事の失敗及注意漫談(萩山利行)
- セメント界彙報、混凝土プール號として室内、室外のプールに關して世界各國の實例を集め要領を解説したもの良き参考である、近來本誌の編輯は中々上達した。
- 工業と社會、工手學校新築落成及び創立三十周年記念號にて各先輩大家の寄稿あり。
- 工政、最近の窯業界に就て各専門家の意見を蒐めてある。
- 工學研究、アスファルト鋪道のコンクリート基礎の研究(山本享)、直立壁の受くる波力に就て。
- 道路の改良、交通情勢調査(三浦七郎)、撓性鋪装の設計に就て(藤井眞透)
- 帝國鐵道協會々報、歐米諸國に於ける高架鐵道に就て(中山忠三郎)
- 電氣之友(夏期特別號)我國の發電狀況に就て(前原助市)、外國に於ける地熱發電工事の概況(大刀川平治)、電鐵副業の發展と將來(馬場齋吉)
- 建築世界、貧窮住宅改善の急務(社説)、住宅企業と土地政策(精原祖一譯)
- 建築畫報(室内裝飾號)、小住宅平面に於ける合理的形成の研究(藏田周忠)、佛蘭西美術展覽會モデルルームと民藝館室内についての感想(佐藤武夫其他十四氏)
- 建築と社會、大阪の地盤と抗打基礎工事(池田宮彦)、京都大丸呉服店地階鐵工工事(内藤多伸)
- 滿洲建築協會雜誌、遼陽清眞寺の研究(村田治郎)寒地に於ける露人住宅(大泉一)

紹介

軌道成績調査經過報告(第四回)

鐵道省工務局

昭和2年4月6日から9日まで大宮工場に於て運轉調査せられた9600型機關車及び軌道試驗車が軌道に及ぼす影響に就て調査された結果の詳細なる報告と。

大正15年11月20日から28日まで東海道線關ヶ原附近其他で實地調査された、各種の蒸氣機關車が軌道に及ぼす影響の結果を詳細に報告したものである。

四六倍刊の大冊で之を一讀するは容易ならぬ分量であるが、圖解表解等を多數に挿入して徹底的に編輯されたものである。斯る有益なる資料を發表して常に全國鐵道經營者を技術的に啓發する鐵道省の態度には感謝の外はないが、一步進んで實費を以て一般に分配する方法を設けたら一層效果大なると思ふ。

土木 建築	工事書報 第四卷 第八號
定價七十錢(稅二錢)	
毎月一回一日發行 一ヶ年十二冊發行	
購 讀 料	
壹 部	七十 錢 稅二錢
參ヶ月	貳 圓 稅 共
六ヶ月	四 圓 同
一ヶ年	八 圓 同
(外國ハ一部稅共七十八錢)	
注 文	注文は總て前金、送金は必ず振替貯金にて振替東京七〇貳六五番宛拂込の事、但し六ヶ月以上の申込は御希望により集金郵便による
昭和三年七月廿六日印刷納本 昭和三年八月一日發行	
編輯兼 岡崎保吉	
發行人 東京府北豐島郡西巢鴨町池袋九七三	
印刷人 鷺見知枝磨	
東京市京橋區木挽町一ノ一四	
印刷所 鷺見文友堂	
東京市京橋區木挽町一ノ一四	
發行所 工事書報社	
東京市麴町區有樂町一丁目一番地 (丸ノ内仲通り四號館七號)	
電話丸ノ内二六三三番 振替東京七〇貳六五番	
大賣捌所 東京堂・東海堂・大東館・北陸館	

● 各種掘鑿機

# BUYRU-ERXE COMPANY

SOUTHMILWAUKEE, WIS., U. S. A

## SHOVEL, DRAGLINE EXCAVATOR, CLAMSHELL EXCAVATOR, CRANE, DREDGING MACHINE.

POWER : STEAM, ELECTRIC, GASOLINE, DIESEL.

● 各種浚渫機

掘鑿機一五臺  
浚渫機其他三臺

數

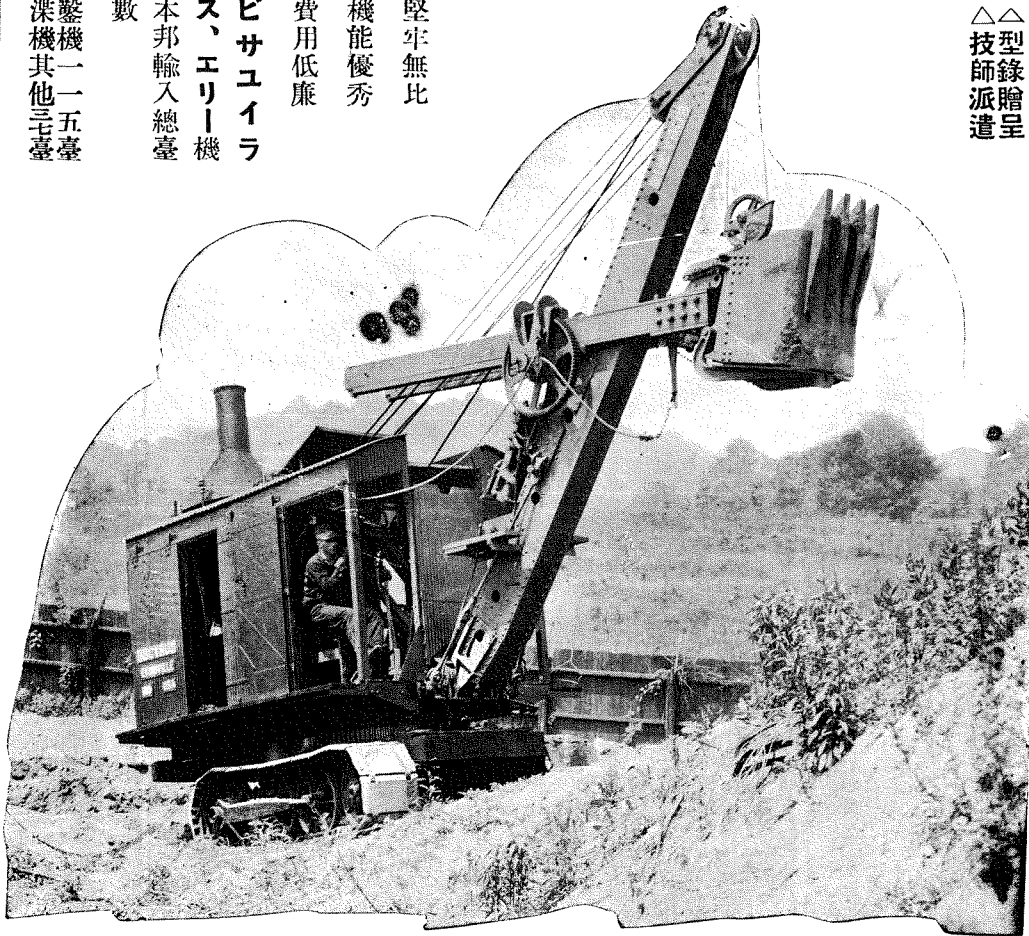
▲ピサユイラ  
ス、エリー機  
本邦輸入總臺

▲費用低廉

▲機能優秀

▲堅牢無比

△型錄贈呈  
技師派遣

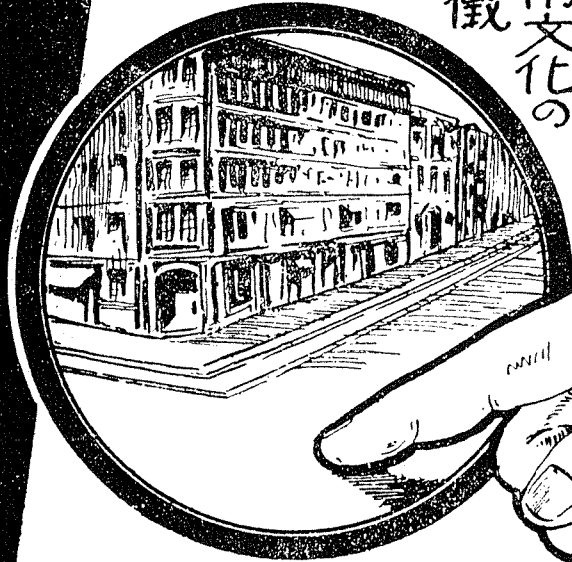


米國ピユサイラス、エリー會社一手販賣代理店

### 三井物産株式會社機械部

東京市日本橋區本町二丁目一番地

見よ!!!  
都市文化の  
表徴  
は是れ!!



アスファルト


舗道界の明星

ワレナイト・ビチュリシク

材料は國産

工法は特許

其他道路工事一切請負

  
日本石油株式會社道路部

東京・丸の内有樂町  
大阪・西區江之島南三  
下關・岬の町七九  
小樽・花園町東四町

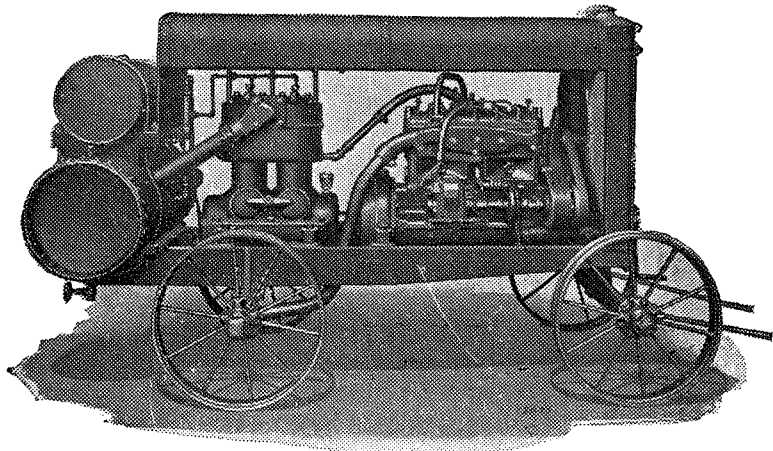
# インガールランド會社製

可搬式空氣壓縮機械(二〇番型)

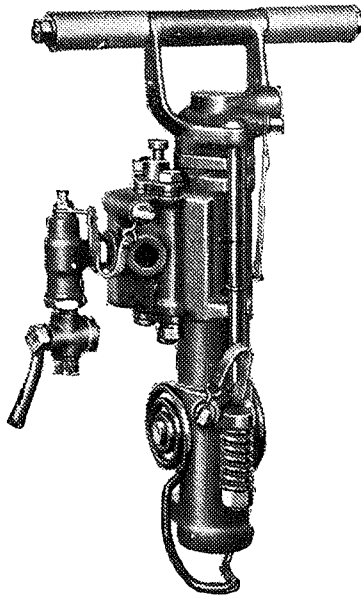
空氣容量毎分

九吋×八吋型	二百五十立方呎
八吋×六吋型	二百立方呎
七吋×六吋型	一百六十立方呎
五吋×五吋型	九十立方呎
四吋半×四吋型	六十三立方呎

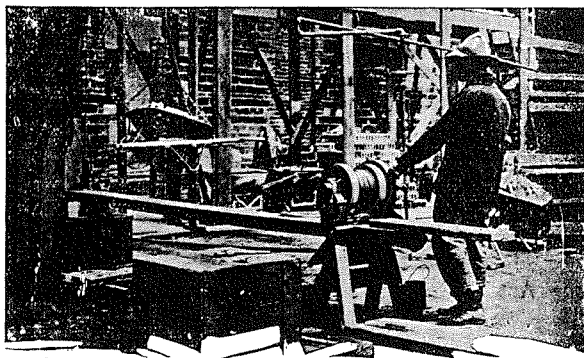
機構堅牢、在庫豊富  
各種型錄贈呈



ジャックハンマー型  
ライナー型 鑿岩機



ニューマチクリベッター及ドリル  
鑿岩機  
混凝土及破砕泥機  
捲揚機  
其他一般土木工具

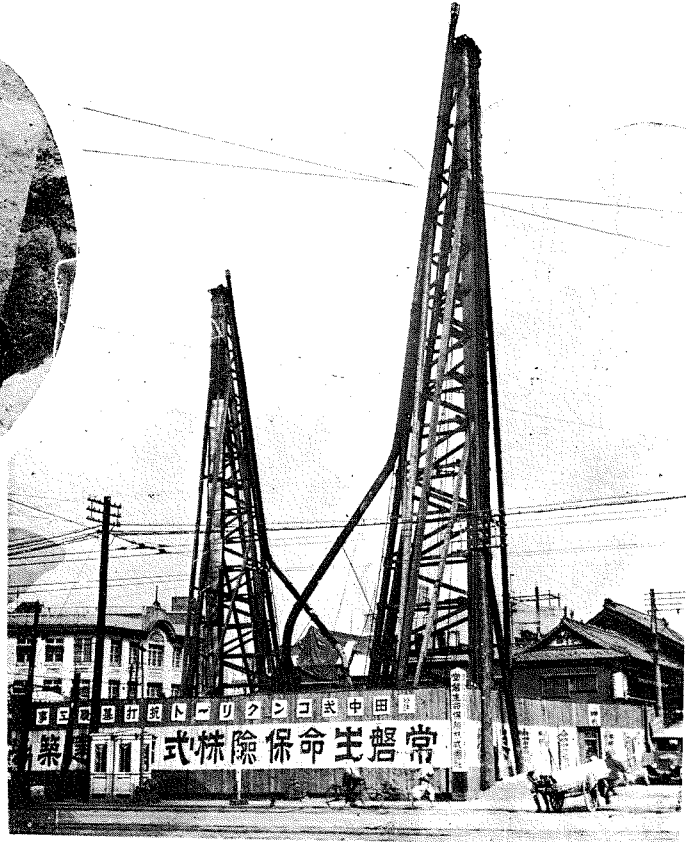
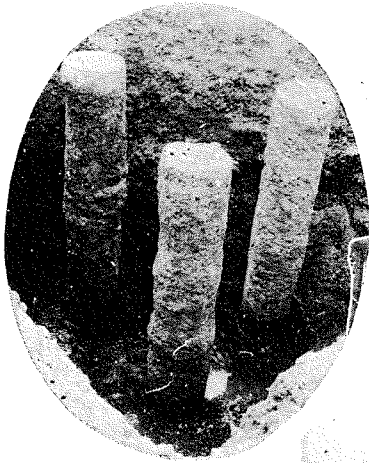


## 米國貿易會社機械部

東京市麴町區有樂町一ノ一  
神戸市北町九九

# 耐震耐荷力絶大

特許田中式コンクリートパイプ



型  
録  
進  
呈

東京日比谷常盤生命本社新築基礎工事作業中ノ景

## 田中工業株式會社

本社

大阪市北區宗是町大阪ビル六一三室

電話土佐堀二八一二番

東京出張所

東京市麴町區永樂町丸ビル八七九室

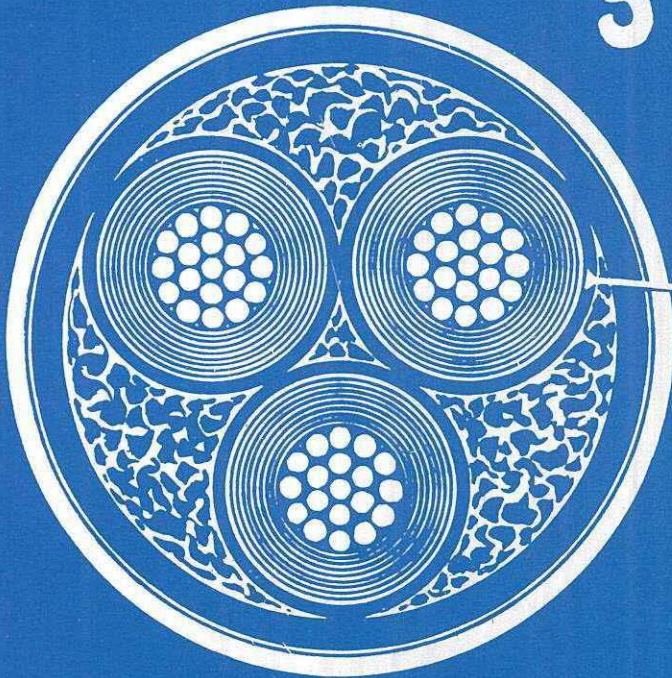
電話丸之内九四三番



# H型超特高壓電纜

66,000V.

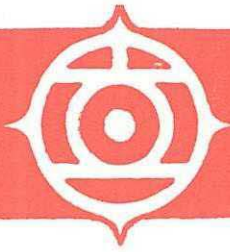
33,000V.



???

古河電氣工業株式會社

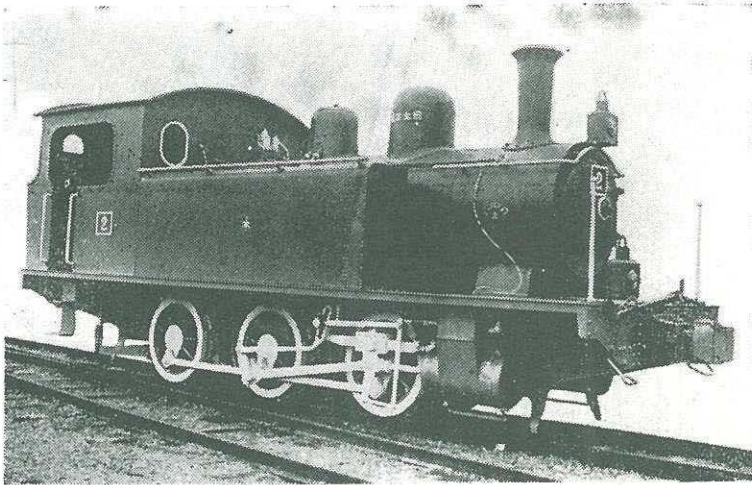




# 日立製作所

東京丸ノ内仲通十五號館

## 日立蒸汽機關車と電氣機關車



### 蒸汽機關車

- 容量(噸).....27
- 軌間.....3'~6'
- 汽筒徑及衝程.....13'×19'
- 働輪徑.....3'~2'
- 固定輪軸距離.....10'~0'
- 常用汽壓... 180封度/平方吋
- 水槽容積..... 900ガロン
- 最大長巾高.....
- 28'~7 $\frac{3}{4}$ '×8'~7 $\frac{1}{4}$ '×
- 11'~6 $\frac{3}{4}$ '

### 電氣機關車

- 容量(噸).....20
- 軌間..... 762耗
- 定格速度..... 10.65哩/時
- 牽引力(封度).....8448
- 電動機馬力數(馬力).....
- ..... 60×4
- 電壓..... 600ヴォルト
- 車輪徑..... 914耗
- 固定輪軸距離.....1900耗
- 總輪軸距離.....6440耗
- 最大長巾高(耗).....
- .....8840×2350×3680

