

土木 工事畫報 建築

AN ILLUSTRATED CONSTRUCTION REVIEW VOL. 4, NO. 7, JULY, 1928

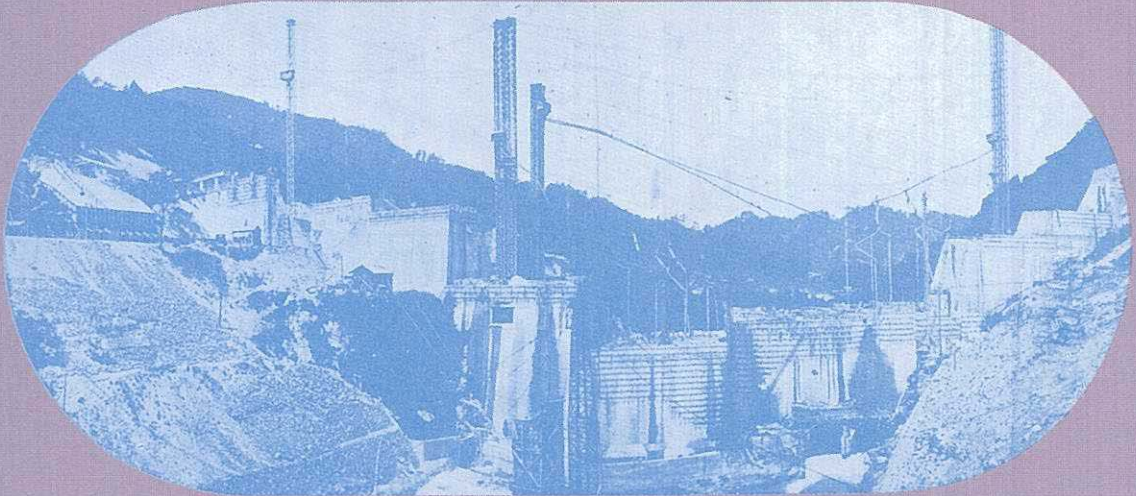
昭和三年七月一日發行 第四卷第七號

最善の施工法を實行せる小牧ダム工事の偉觀



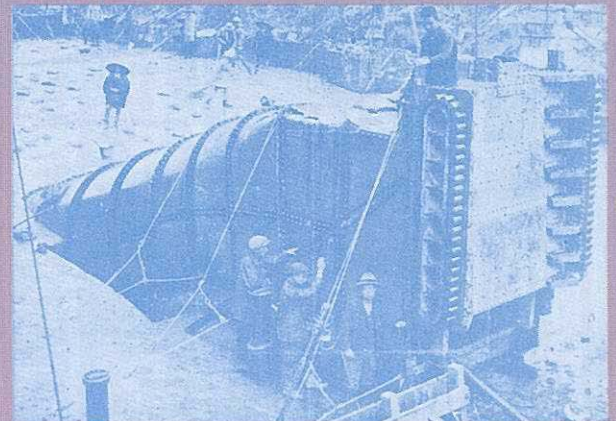
The Shogawa Hydro-Electric Power Co's Komaki Dam.

The Komaki Dam of above power company can be said one of the biggest dams in this country. Its total height being 260 Ft. and total length is measured by 1,000 Ft. This dam will enable the station to generate the maximum power of 72,000 K. W. The total cost for the dam and the station is said to require ¥ 30,000,000.00. Top picture is their gravelling plant, center picture is their dam which was snapped on May 21st. 1928 and the last one being a scene men working for installing the sluice gate.



庄川水力電気株式會社の小牧發電所は
高 260 呎、長 1000 呎、混凝土 48,000 立坪を要する大堰堤にて最大 72,000 キロワットの電力を得るもの、發電所共もの總工費 3 千萬圓を要する大工事である。特に堰堤工事の合理的施工はセント、フランシス、ダムに比し大に参考すべきである、本文参照。

上圖は砂利採收設備の一部、中圖は大堰堤の混凝土工事中(本年五月二十一日上流右岸より撮影)、下圖は排砂門のカタピラー付スライスゲート取付中。



各種掘鑿機

BUCYRUS-ERXE COMPANY

各種浚渫機

SOUTHMILWAUKEE, WIS., U. S. A

SHOVEL, DRAGLINE EXCAVATOR,
CLAMSHELL EXCAVATOR, CRANE,
DREDGING MACHINE.

POWER: STEAM, ELECTRIC, GASOLINE, DIESEL.

掘鑿機一五臺
浚渫機其他三臺

數

本邦輸入總臺

ス、エリー機

▲ピユサイラ

▲費用低廉

▲機能優秀

▲堅牢無比

△型錄贈呈
△技師派遣



米國ピユサイラス、エリー會社一手販賣代理店

三井物産株式會社機械部

東京市日本橋區本町二丁目一番地