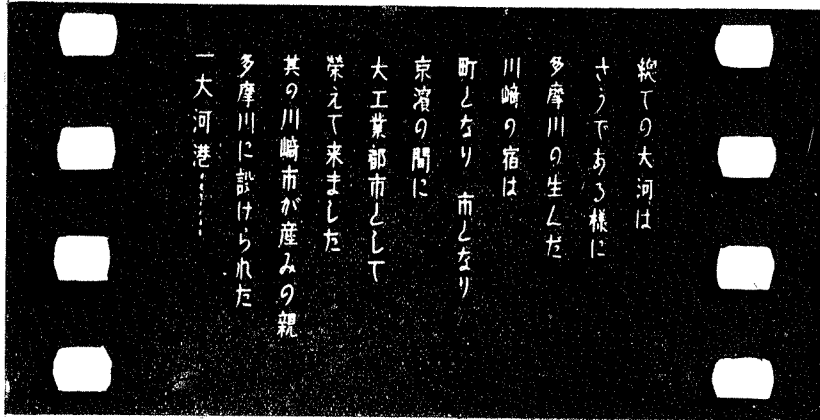
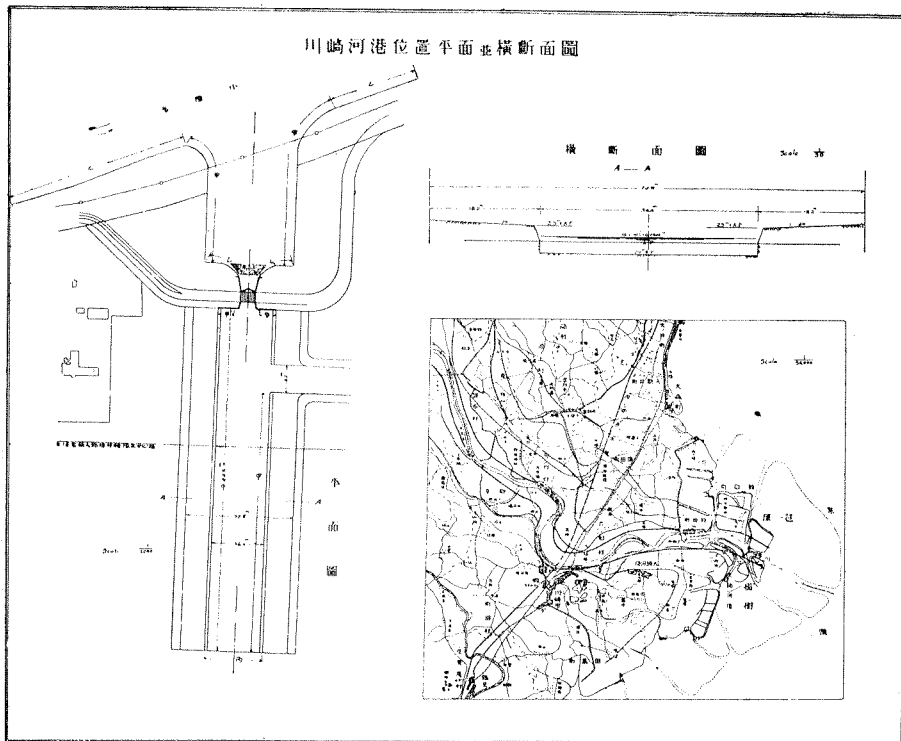


# 川 崎 河 港

金森博士の工事映畫フィルムより……



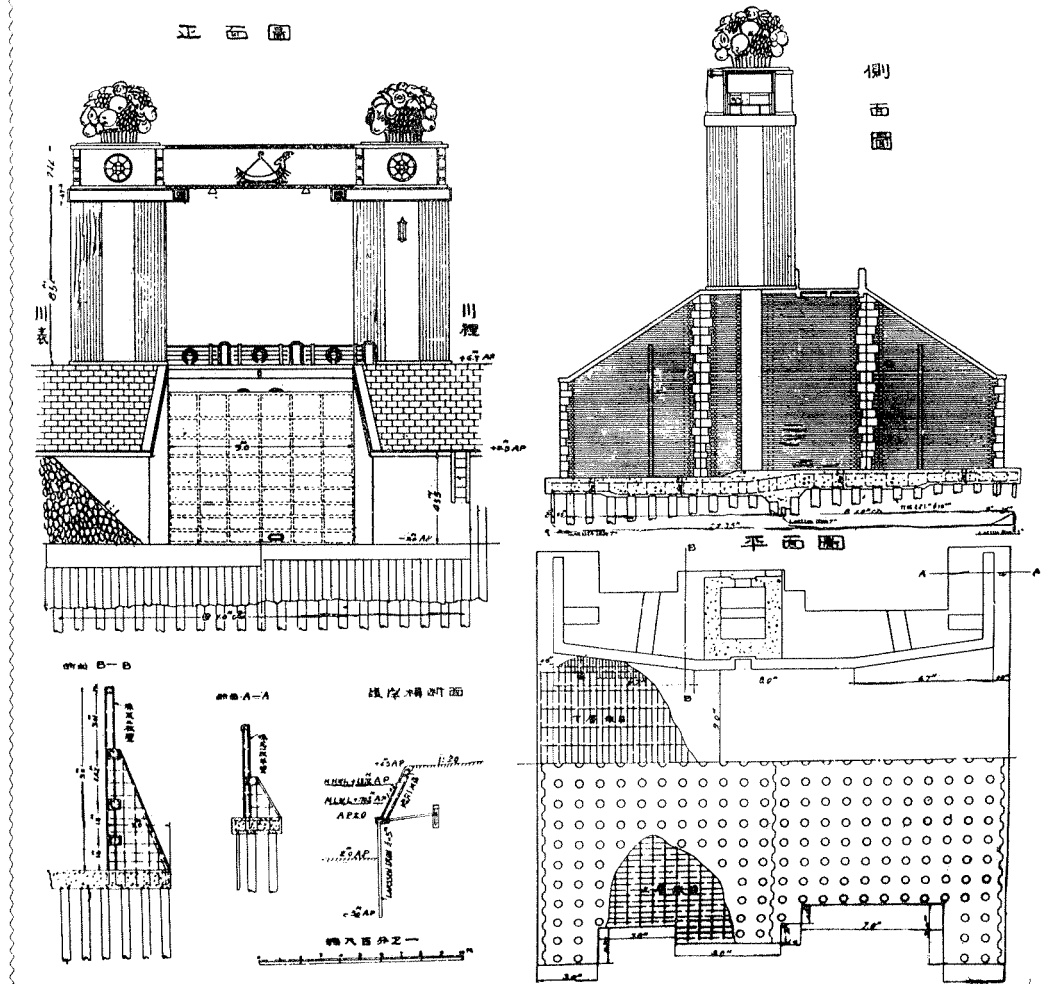
The Tamagawa River which is running down through Kawasaki City, near Tokyo, is equipped with the first River-Port in Japan. This was designed by Dr. Kanamori, who has been noted for his skilful amateur camera man, with the total cost of ¥537,120.00 and completed in March this year. Pictures inserted were taken from his Movie-Books.



**工事期間** 大正15年11月より昭和3年3月まで  
**工費** 537,120.740 圓  
**用地費** 211,278.230  
**工事費** 325,842.510  
**就業延人員** 54,467 人  
**岸壁**  
 下部 長5米突ラルゼン、シートパイル  
 上部 鐵筋煉瓦構造  
**水門**  
 基礎部 60尺松杭400本の上へ鐵筋混凝土  
 上部 鐵筋煉瓦及鐵筋混凝土構造  
 幅 90m、底高、-2<sup>m</sup>A.P, 橋桁下端高+5.87<sup>m</sup>A.P,  
**普通水深** 2.20<sup>m</sup> 乃至 3.70<sup>m</sup>  
**最底水位** ±0.00<sup>m</sup>  
**大洪水ノ水位** +5.21<sup>m</sup>A.P,

A lock for same. See how it is beautifully designed. This can be said one of Arts, not a products of Engineering Industry.

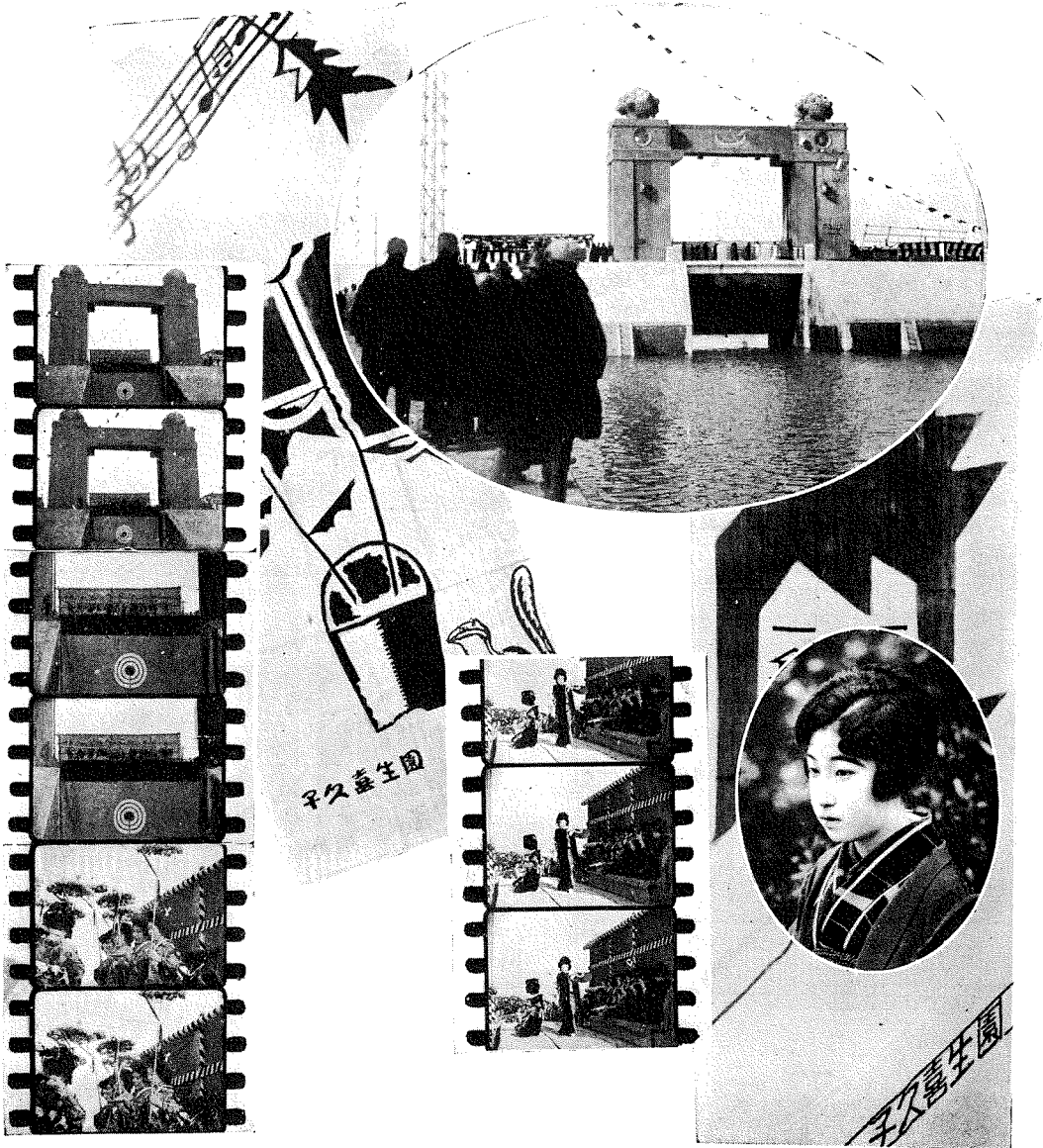
### 川崎河港設計圖



工費五十餘萬圓  
工期一ヶ年半  
去る三月六郷土堤の

梅が咲き亂れてゐる頃  
其の竣工祝賀會が  
開かれた

### 川崎河港竣工式餘興



An opening ceremony.

(寫眞左より)扉を緞帳の幕に代へ、橋上に演ぜらるゝ松竹キネマスターの元祿花見踊餘興。

(上の楕圓内)渡初め式。

(下の中央)松竹キネマスター 田中絹代、

浪花友子兩嬢の鶴龜の餘興。

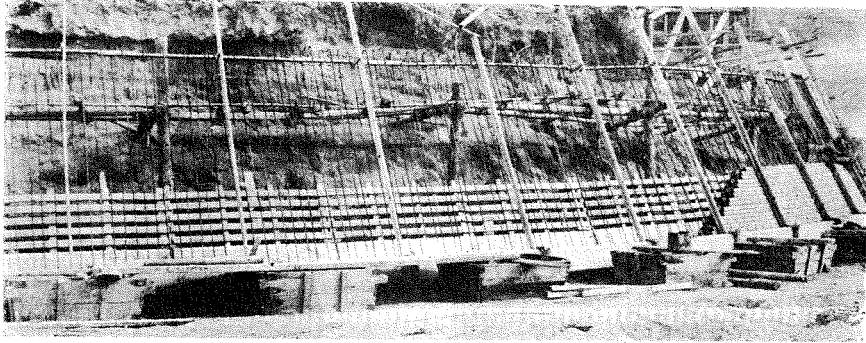
(下の圓内)渡初めの夫婦に扮したる松竹キネマスター園生喜久子嬢。

手拭地は鈴木雅次博士の圖案になつたもので左の上と右の下は其の手拭地である。

## 岩壁は……………

基礎にラルゼン式鐵矢板を用ゐ、其の上部は鐵筋煉瓦積ゐす。(上圖)

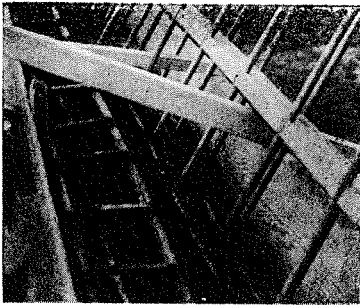
鐵矢板と鐵筋煉瓦との續き合ひは矢板頭を貫通せる鐵筋を以つて、鐵筋混凝土土臺桁の主筋を巻き、此の混凝土中より鐵筋煉瓦の主筋を建つ。(中圖)



## 出來上つた岸壁の直線部……………

近來強度の關係から遠かつた煉瓦積、けれども爽々しい美麗な煉瓦積を眼のあたり見る延長三百間の岸壁……………

僅か一枚厚で、勾配を五分にしたまは云へ相當の土壓に抗して、……………(下圖)



(次號につゞく)

