

(1) A drop of water, when combined with others, will sometime destroy a huge mountain. In this picture, a deep valley which was made by a stream is shown.

(1) 數百年の間に水流が著岩を浸蝕して造つた深い峡谷

## 二千年前のアパートメント生活と 今日のアパートメント生活

小亞細亞半島の殆んど中央に聳ゆる最高峰にアルガ山といふのがある、今は四時雪を戴て死火山であるが、其昔ストラボ時代には、なほ煙を揚げてをつた。

其多年に亘る活動時代に噴出した溶岩が、廣い面積に擴がり其深さも測り知るこゝが出来ぬ程であつた。

この永い暗黒時代に、ハリス河の間斷なき流れが溶岩を侵蝕して、無数の火口丘を造り出した。

今から約二千年前、トログロダイツ（穴居人種）がこの火口丘を利用して、アパートメントを造つた、それは溶岩をくりぬいて、適宜に部屋をつくるのである、溶岩は軟い輕石で長二十五尺幅十三尺高十尺位の部屋ならば一人で三十日以内にくりぬくこゝが出来ぬ。エルメネツクの北約十哩にあるトールス山脈

にも、此人種が無數に住んでゐるが、アパートメントの入口は斷崖絶壁の高いところにあつて、出入するには長い棒で飛び付く、かうして敵を近づけぬやうにする、病人や老人は強壯活潑な男の脊に、しばりつけられねば出入が出来ぬ。

彼等は農業を營む本能もなければ、隣人との交際する氣もない。

族長は女を専有するけれども、他のものは女も子供も共通である、年よつた牛羊の血や乳をしほり取り、それを別々に煮沸して、混ぜ合せ食料とする、彼等を養ふのは牛羊であるところから、親といふ名稱は人間にはつけずして牛羊につける。

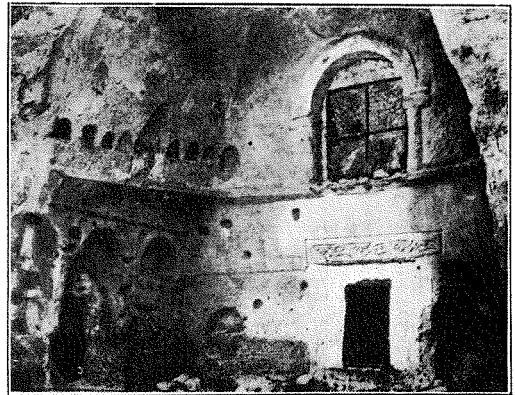
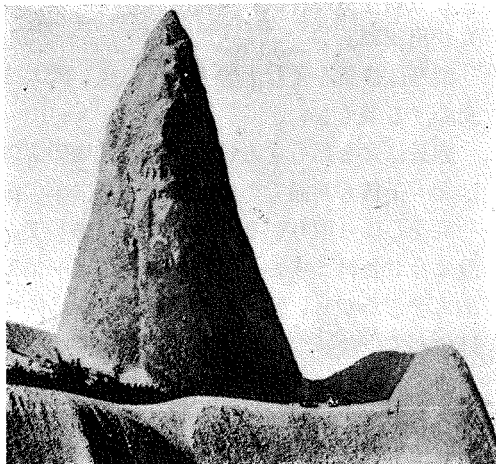
彼等はエヂプト人のやうに、包皮切斷術をやる、中にも不運なものは幼時、局部を剃刀で剪斷されるのもあるといふこゝである。



(2) We did not originate our modern apartment house. It was built by our ancestors about 2,000 years ago. This picture will tell you how the old apartment houses were constructed by them.

(2) 二千年前に小亞細亞に出來た原始的なアパート  
九階のアパートメントが右手に見える、火口  
丘の表面破壊によりて内部の各室を現す。

(4) The apartment house as it looks before it was destroyed.



(3) An interior view of the apartment house. It looks like a primitive design, but it might have been one of the modern apartment house at that time.

(3) 原始的なアパートの内部  
家庭用器具置場として岩壁を彫り込み棚を造る、階上に昇るには壁に足掛穴を彫り足で這ひ上る。

(4) 未だ手を付けざる火口丘の偉觀。

大正十二年九月の關東大震災は、我日本に耐火耐震のアパートメントの發達を促した。

金王の八幡社で有名な東京澁谷の八幡通りに接して代官山さいふ臺地がある、爰に巍然として城廓風のアパートメントが聳えてゐる敷地四千八百十一坪、建坪千二百二十八坪延坪三千百三十九坪、棟數三十五、人口千百人、

からある堂々たる部落である。

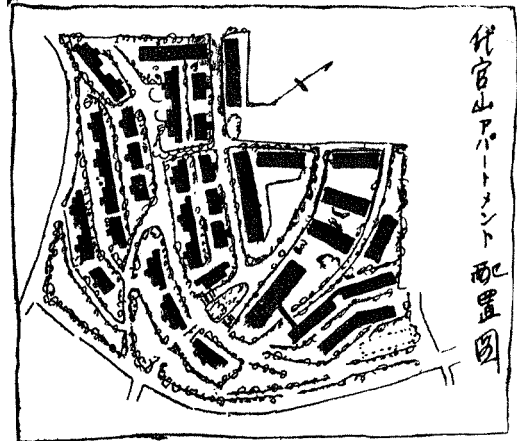
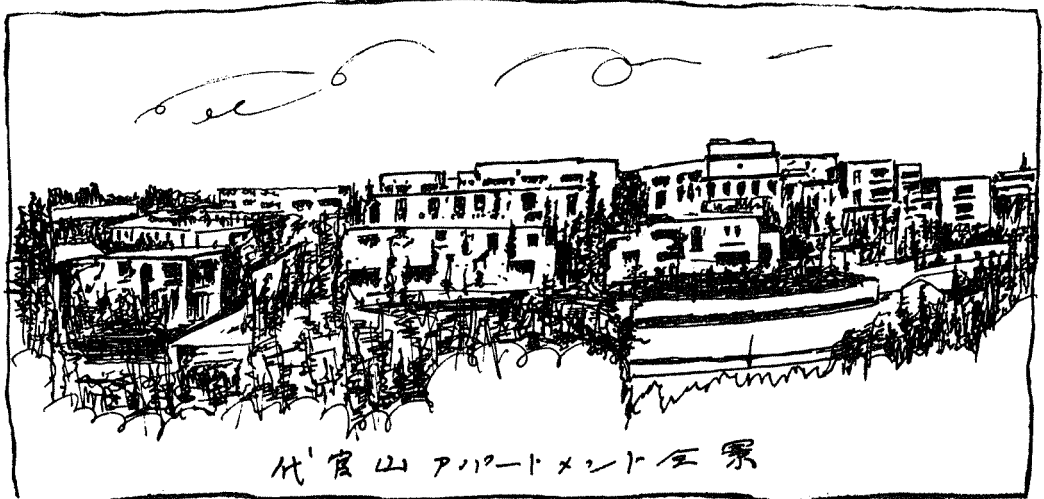
その構造は現代流行の鐵筋コンクリート、外壁はセメントモルタルの洗出壁で、屋根は平たいが外見上溶岩そつくりである。

居室はコンクリート床に、コルク板を張り薄縁二重仕上りで、壁は漆喰塗、造作建具ともすべて日本風である。

！これは財團法人同潤會が、坪三百五十圓總工費百二十萬圓をかけて建築し、臺所用一般家具を設備し、水道、瓦斯管、電燈や水洗式便所に至るまで完備してゐる。

戸數は二百九十八からあつて、その内獨身者室が十八戸ある、一戸の間數は三間乃至二間八疊、四疊半、三疊。或は六疊、四疊半。若くは六疊、三疊、等で、家賃は最高二十八圓を徴收し、大震災に焼出された者だけに貸與するさいふ。

(6) 澁谷代官山アパートの全景圖。



(5) 最近東京市郊外に出來た澁谷代官山アパート群の平面略圖。

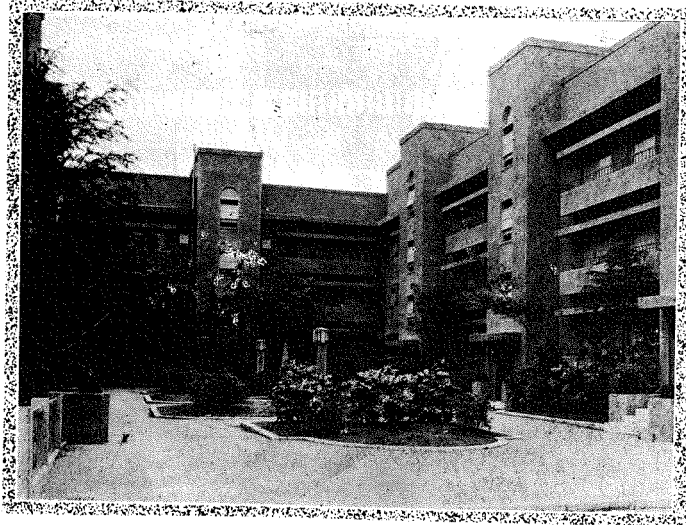
出來上りを待ちかねて全部満員、補缺を待つ希望者百人以上あるさいふ豪勢ぶりである  
[私のうちはいてう通りの三階よ……]

[私のうちは青桐通りの二階よ……]

さ數條の整然たる街路並木の下に遊ぶ兒童の聲はやさしいけれぎ、近所合壁交際するもの至つて稀で、獨身者の爲に俱樂部室が設けてあれぎ、それを利用する者殆んぎないさいふ  
[妻君が一寸買物に外出するにも、おしろい

をつけ、よそ行きのなりで出かける、あれちやアやれきれませんや]

さ近所のかみさんはいふ。……(H生)



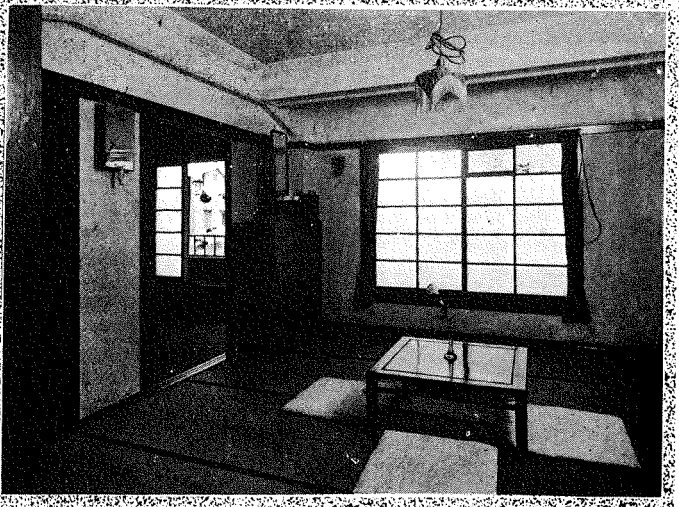
- (7) The Dojiun-Kwai constructed a beautiful apartment house in Yokohama City. This is the one.
- (7) 横濱市山下町アパートの一部

横濱市

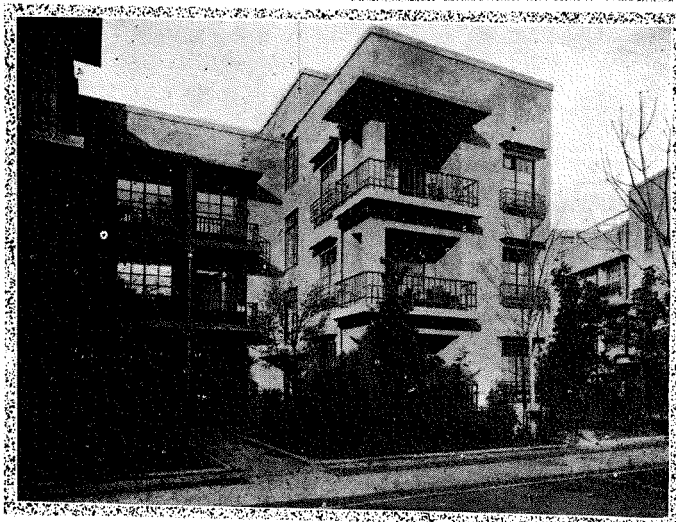
山下町のアパート

は敷地 1,274 坪に 533 坪の建坪で、戸数は 153 戸ある 1 戸當りの延坪は 10.41 坪 1 坪當り工費 304.7 圓となつてをる。

- (9) 東京市本所區中ノ郷アパートの一部
- (9) The Nakano-go apartment house built by also The Dojiun-Kwai.



- (8) The apartment house is so built that Japanese life can be preserved in Ozashiki (Japanese living room).
- (8) 同上室内の一部



中の郷のアパートは東京市本所區柳島元町にある、敷地 767 坪に鐵筋コンクリート三階建三棟 66 戸、延坪 752 坪を建て、一坪當り 272 圓の工費となつてをる。住宅は各階とも六疊と四疊半の二室が家賃 16 圓から 18 圓となつてをる。

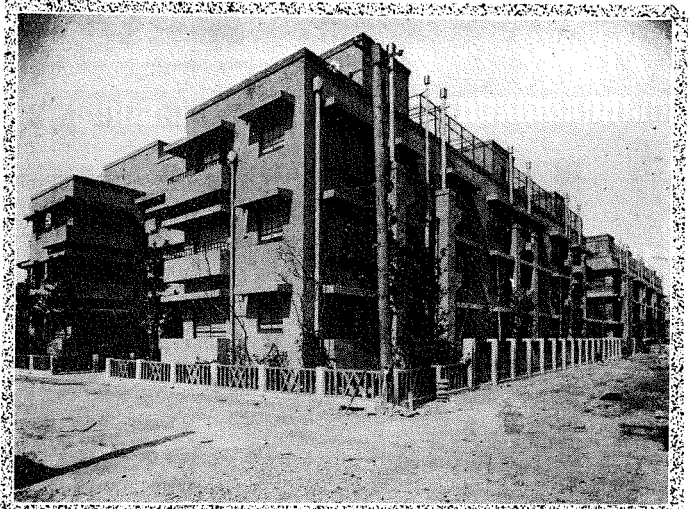
同潤會の住宅建設事業は

大正十三年より木造住宅 7 千戸鐵筋コンクリート建のアパートメントハウス一千戸を東京市及び横濱市を中心として供給する目的で工事を進めてをる。

昭和二年度に於ける住宅の建設は前年度より繼續工事中のものを合してアパートメントハウスを横濱市内にて五ヶ所戸數 652 戸、新に起工し目下工事中のもの東京市内三ヶ所 342 戸、近く設計を了り起工すべきもの三ヶ所 328 戸ある。

横濱市  
平沼町のアパート

は敷地734坪に351坪の建坪  
で、戸数は118ある。1戸當  
りの延坪は9.63坪で一坪當  
り工費320.2圓となつてゐる。



(10) A general view of the Hiranuma-Machi Apartment house in Yokohama.  
(10) 横濱市平沼町アパート全景



(11) An entrance.

(1) 同上、各戸玄関の景

(12) 同上、正面入口の景  
(12) A front entrance.

