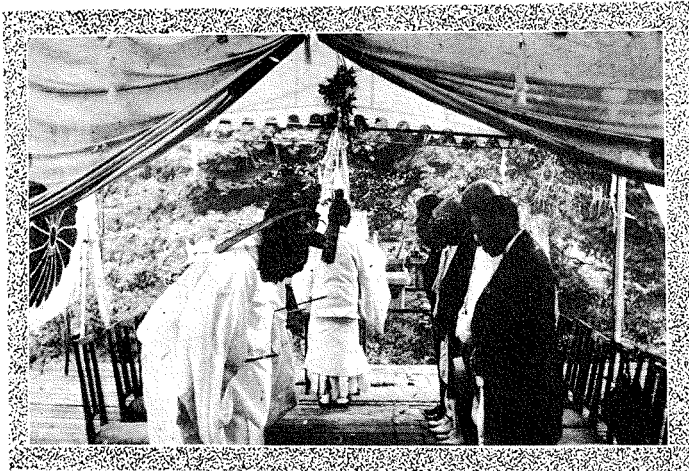
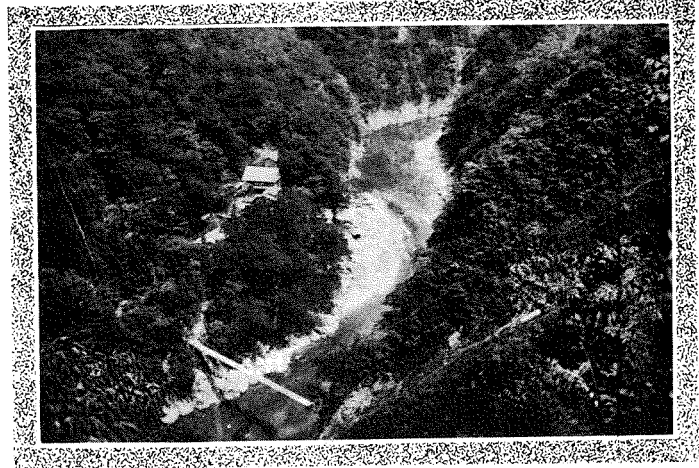


## 庄川の本流。小牧堰堤ヶ所

(1) A distant view of the Komaki Dam of the Shogawa from down stream.

(1) 下流方面より見たる庄川の小牧堰堤ヶ所の自然態舊景



(2) A religious ceremony for purifying the site was held on July 28th, 1922, upon which Mr. Soichiro Asano attended. The third person from right is Mr. Asano.

(2) 小牧堰堤起工地鎮祭  
(大正十一年七月二十八日) 右より三人目は社長 淺野總一郎氏

(3) Men who are working over there can only tell you how it was and is difficult to complete the plant, struggling with ever lasting silver snow.

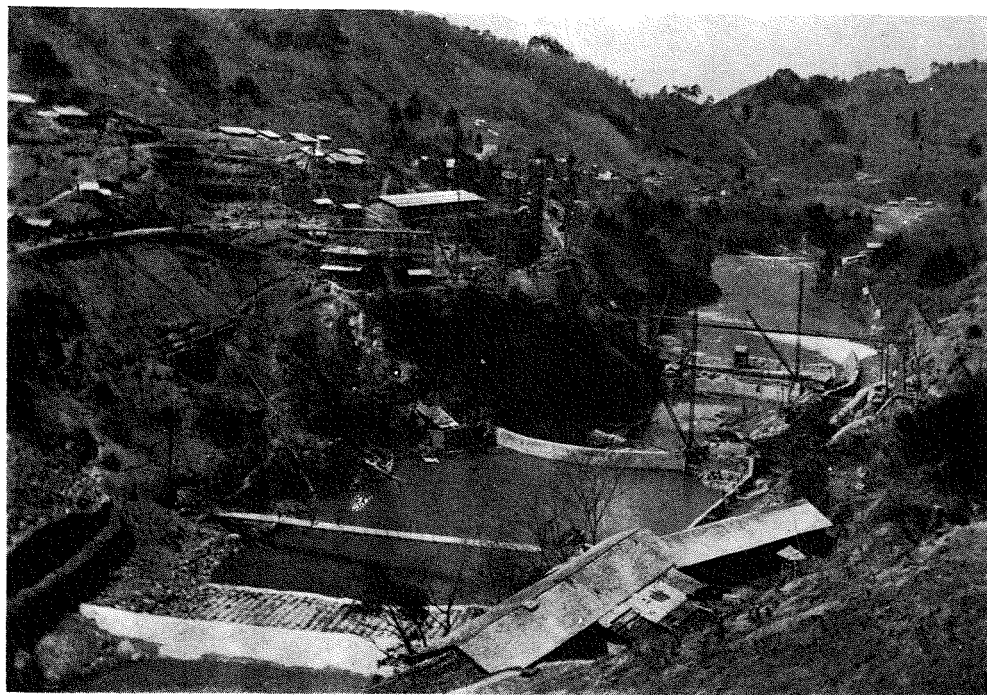
(3) 丈餘の積雪に悩みつゝ準備工事は運ぶ



## 小牧堰堤締切工事

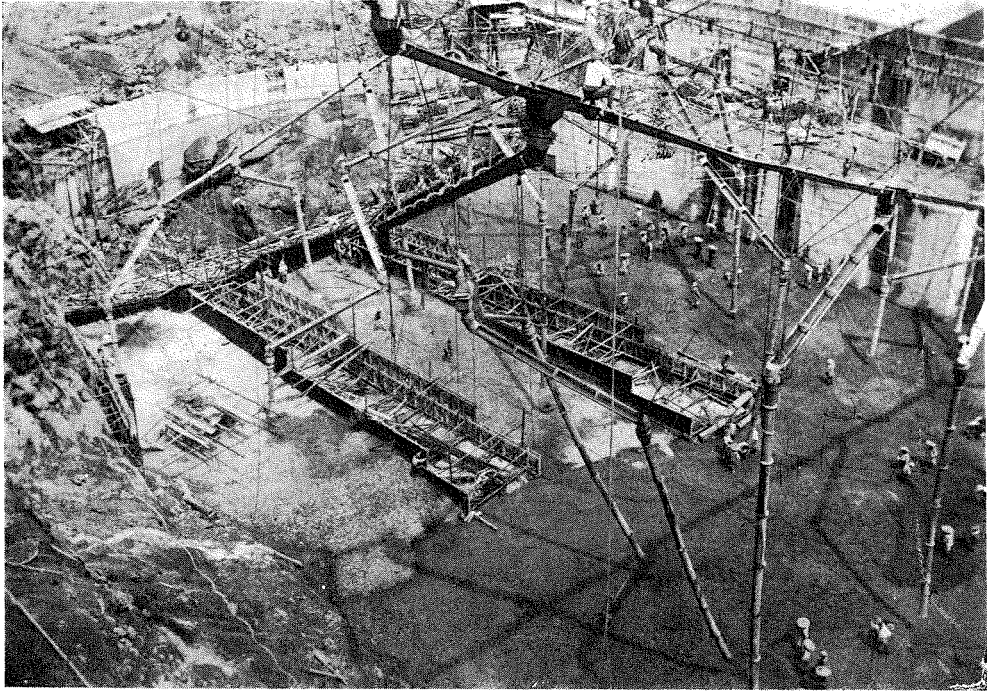


(4) In this picture, #1 and #4 coffer dam are seen.  
(4) 上流より見たる第一及第四假締切 (15-2-9)

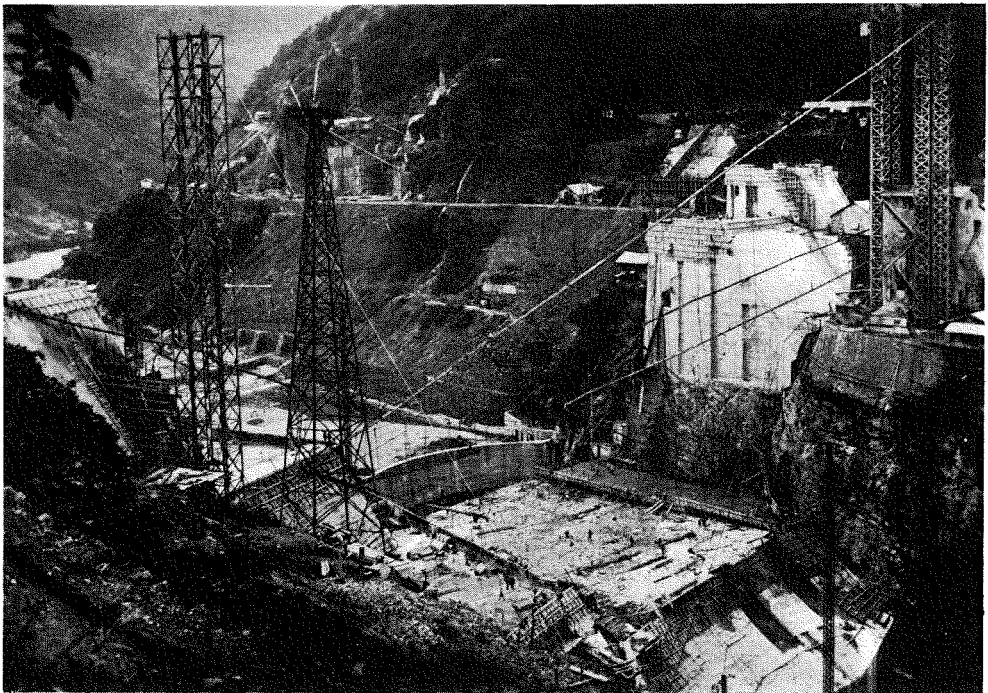


(5) A coffer dam and a concrete tower are clearly photographed.  
(5) 右岸より假締切と混凝土塔を見る (15-4-7)

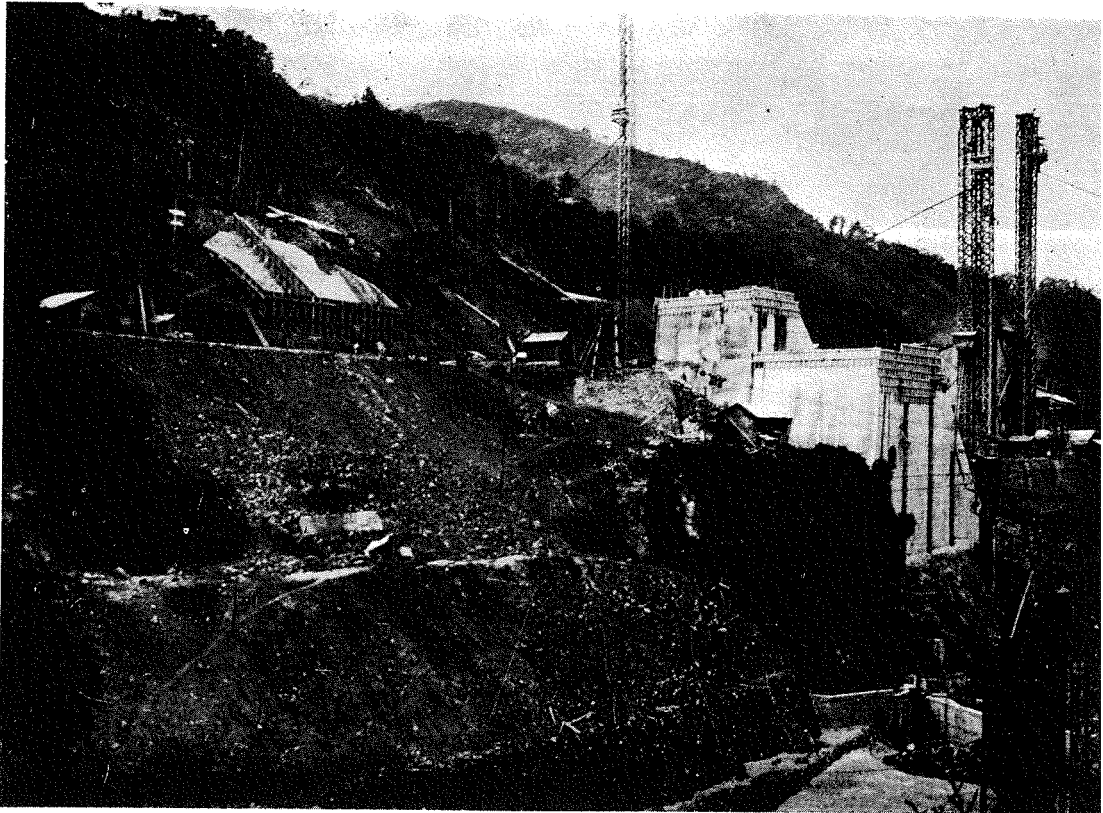
# 小牧堰堤混凝土工事



(6) Concreting for the dam at central part.  
(6) 左岸より見たる堰堤中央部混凝土工事(2-8-31)



(7) Same as 6, but in this picture you will see an intake point at distant.  
(7) 右岸より堰堤中央コンクリート工事を経て取入口を遠望す(2-10-3)



(8) General view of the plant. (8) 上流より見たる堰堤工事全景(2-8-31)

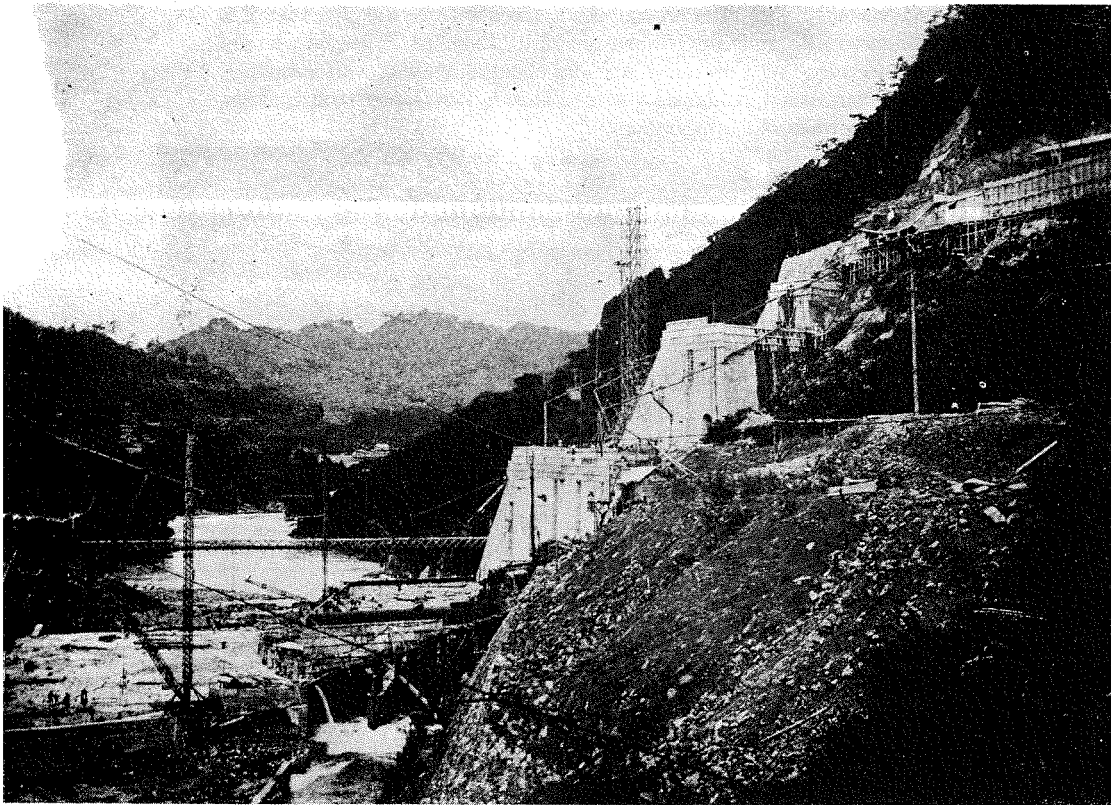
## 庄川水力電氣株式會社小牧發電工事

### (一) 計畫ノ大要

富山縣東礪波郡東山見村小牧に於て庄川本流を横切り、高さ260呎(基礎岩盤より橋面迄)長さ1千餘呎の混凝土大堰堤を築造し、上流約7哩の間を一大貯水池となし、茲に約13億立方呎の貯水をなし、堰堤の上流約百間の左岸に取入口を設け、之より下流に長さ約4千呎の壓力式隧道により調整水槽(サーヂタンク)に導水し、四條の水壓鐵管により本流左岸に建設せる發電所内に導き、水車を運轉せる水は直接本流に放出す。

有效落差最大 236 呎、最小 186 呎、最大引用水量毎秒4千9百立方呎とし、3萬1千5百馬力水車4臺及2萬KVA發電機4臺を

以て最大出力7萬2千KWを發生し、之を15萬4千ボルトに遞昇し、先づ當所笹津間の新線路により、既設日本電力主幹送電線に連絡せしめ主として60サイクルにて京阪、中京方面へ送電し、近く日本電力西廻線(小牧—白川—岐阜の新線路)完成の上は直接岐阜に於て日本電力主幹線に連絡するものこす。尚ほ當發電所は50サイクル運轉も可能なる設計なるを以て、必要に應じ笹津變電所を経て東京方面への送電をも併せ行ふものこし、更に北陸方面に對しては6萬6千ボルトを以て將來3萬キロワット迄で送電をなす計畫とし、尚ほ上流利賀川に於て合計約1萬キロワットの自動式發電所を設け、當發電所より制



禦操縦をなし、6萬6千ボルト線路を以て發  
生電力を當所へ集中せしむる計畫なり。

水利上の主要事項を列記すれば左の如し

堰堤上流に於ける流域の面積	400 平方哩
貯水池満水面標高	590 呎
同 最低水面標高	540 呎
貯水池水面調整範圍	50 呎
發電所放水口水面標高	348 呎
總 落 差(最大)	242 呎
總 貯 水 量	1,337,000,000 立方呎
有 効 貯 永 量	655,000,000 立方呎
使 用 水 量	4,100 個
調整による最大引用水量	4,900 個

(次號へ續く)

小牧發電工事數量表	
建設費總額	參千萬圓
掘鑿總坪數	七萬立坪
混凝土總坪數	六萬立坪
使用セメント總數量	五拾四萬樽
同 砂 總數量	參萬立坪
同 砂 利 總數量	五萬貳千立坪
同 玉 石 總數量	六千立坪
重量品總數量	壹千噸
專用鐵道全長	八哩

(軌條幅員三呎六吋  
六十封度軌條)