

土木 工事畫報 建築

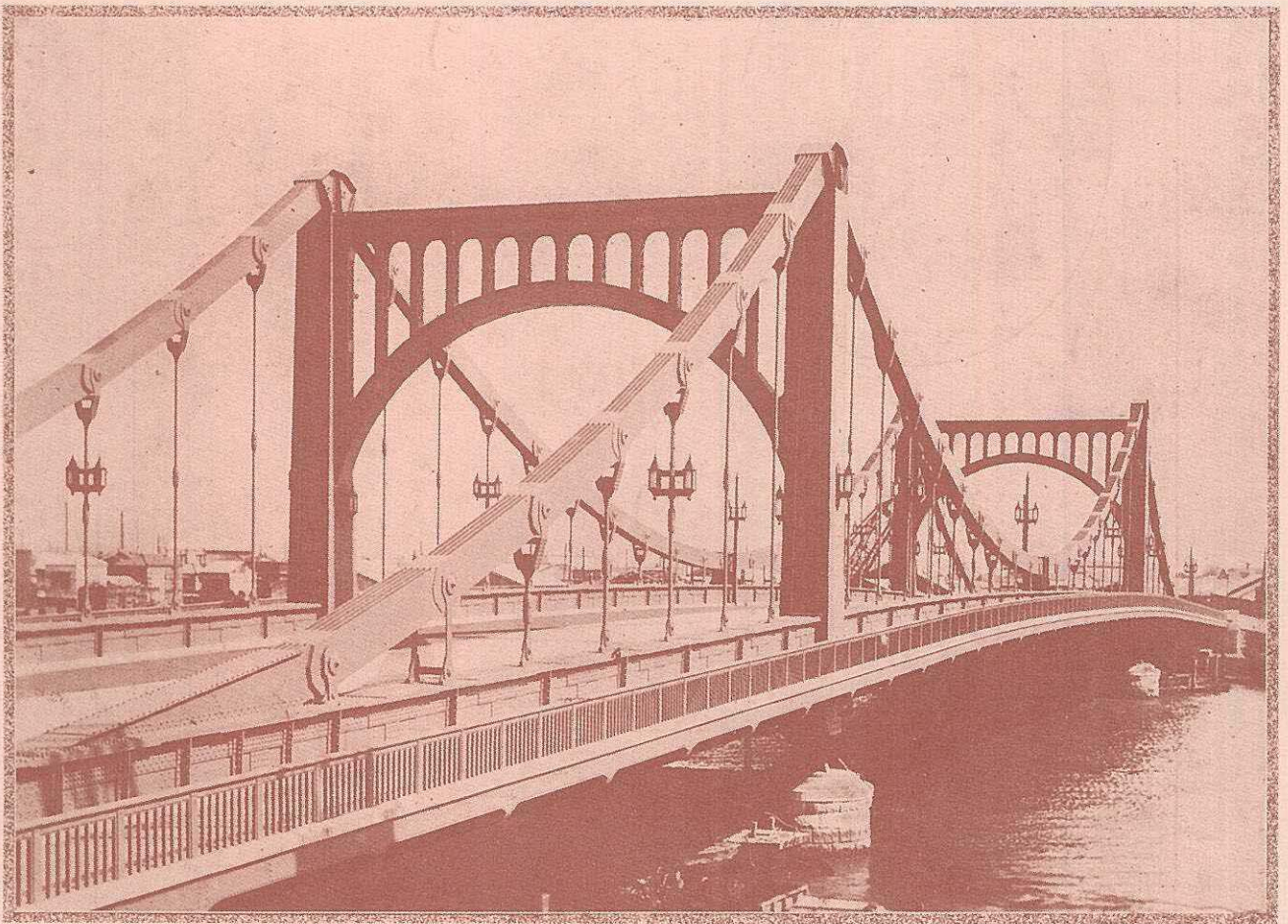
AN ILLUSTRATED CONSTRUCTION REVIEW VOL. 4, NO. 6, JUNE. 1928.

昭和三年六月一日發行 第四卷 第六號

隅田川の偉觀……………竣工したる清州橋

寫眞は開通式直前の景

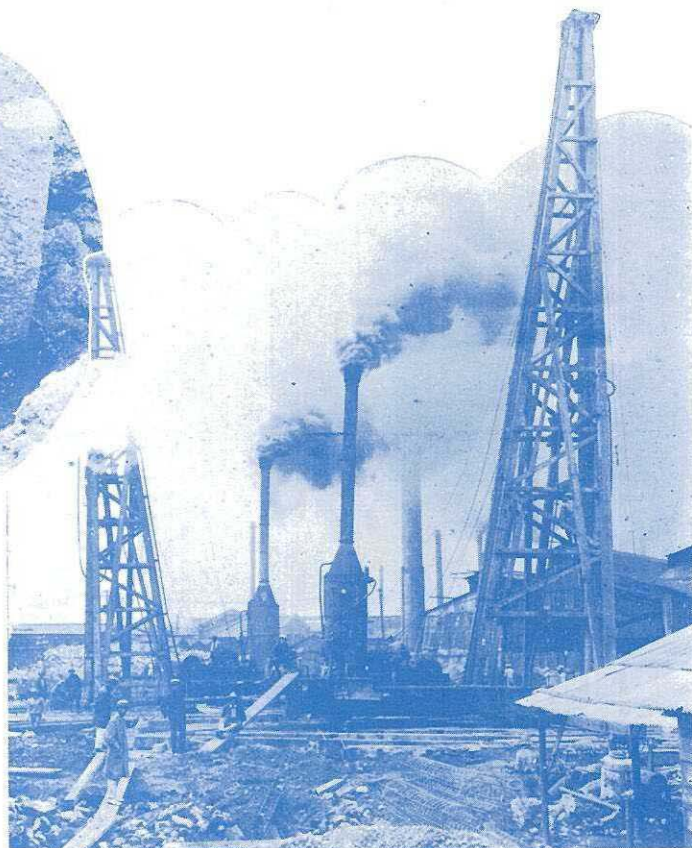
日本橋區中州の下流側より深川方面を望む、工事の詳細は本文を参照されたい



The Kiyosu-Bridge is to be the only kind of this design in the wide world. It was completed recently by The Reconstruction Bureau and its design being the Selfanchoring Suspension type with rocker shoe and cable of Ducol chain plates.

耐震耐荷力絶大

特許田中式コンクリートパイル



型
録
進
呈

田中工業株式會社

本 社 大阪市北區宗是町大阪ビル六一三室
電話土佐堀二八一番
東京出張所 東京市麴町區永樂町丸ビル八七九室
電話丸之内九 四 三 番