

編輯室ヨリ

○日本の工事を過去數十年に渡り研究的に發達させる事に努力した鐵道關係者が、最も多數集つてをる團體、それが我が帝國鐵道協會である。

○本年五月その創立三十週年記念に當り我が工事畫報が特輯號を發行するに最善の努力を拂つた事を認められ度い。

○本號を鐵道工事特輯號とする爲め毎月掲載してをる次の記事を本號に限り休載しました。

- (1) 工事基本知識講座の第11編の第2  
コンクリートに關する誌上講演
- (2) 高瀘セメントに就て
- (3) 社會グラフ—32—33
- (4) 工事タイムス……(以上四項は又次號より掲載)

四月の雜誌記事

○港灣 能登運河開鑿工事計畫(原田碧)、小運送機關の改善に就て(田村與吉)、京濱運河開鑿の民營

○土木建築雜誌 橋梁工學資料(中原壽一郎)、水力發電用水壓鐵管の固定臺及小支臺の設計に就て(岩尾新)、ダイヤモンド試錐に依る地質調査に就て(川島金治)。

○工業雜誌 熔接が構造に及ぶ影響(入江敬三)、液體の溫度と粘着度との關係(坂山四郎)。

○セメント界 砂型でコンクリート石を作る法、コンクリート枕木の試験。

○建築畫報 スパニツシュ、コロニヤル式の住宅、(山田醇)、住宅に於ける自然換氣(三浦元秀)。

○工學 交通物登記法に就て(石橋絢彦)、路面輾壓機に就て(篠瀨王造)、發破の原理と其の作用(栗田彌一)。

○名古屋工業會誌 鐵筋コンクリートの經濟的耐震プランとコンクリートホームの利用に就て(加藤富治郎)。

○窯業協會雜誌 耐火物の高溫加重軟化試験に就て(中本實)、本邦製セメントの試験報告(永井彰一郎)

○日立評論 一般構造物の振動周期決定に就て(鬼頭史城)。

○電氣之女 電壓と危險の程度(宮原哲三)。

○土木學會誌(十四卷第一號)不定流の場合に於ける

水位の變動に伴ふ流速の變化(市瀬恭次郎)、朝鮮漢江、洛東江、大同江の洪水豫報に就て(梶山淺次郎) 井の影響圓の半徑に關する新研究(吉田彌七)。

紹介

混凝土配合の設計

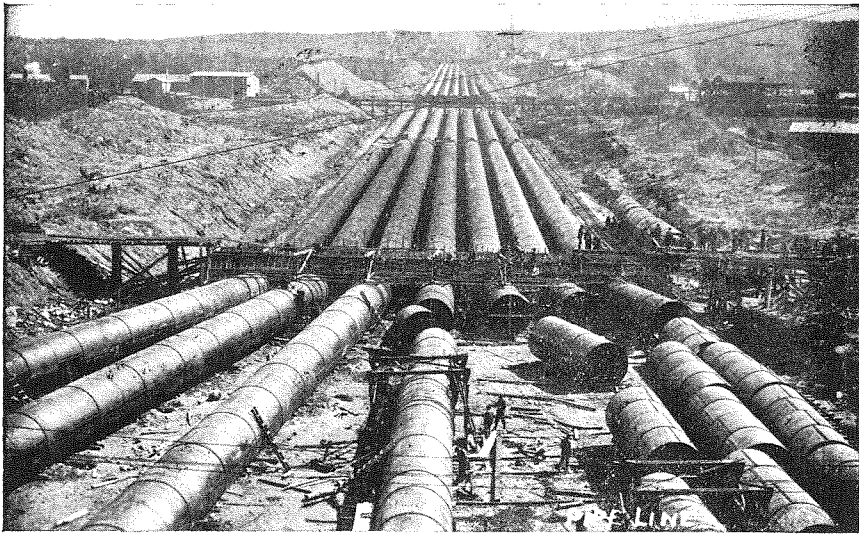
工學士 野澤房敬編

三六判 104頁クロースの小本である、第一章現場に於ける砂礫の試験、第二章濕氣に因る砂礫の膨脹第三章混凝土の混合に使用する水量、第四章配合の決定、第五章計算法に據る配合、第六章混凝土の養生、第七章完全なる混合法、第八章簡便配合の設計附録としてレータンス其他の施工上の注意がある、工事畫報社工事研究會でも此種の出版及び實行運動をやつてをる際であるから本書の如きも大に普及して貰い度い(定價1圓20錢書留送料14錢東京神田鍋町シビル社發行)。

土木建築		工事畫報 第四卷 第五號	
定價七十錢(稅二錢)			
毎月一回一日發行 一ケ年十二冊發行			
購 讀 料			
壹部	七十錢	稅二錢	
參ヶ月	貳圓	稅共	
六ヶ月	四圓	同	
一ケ年	八圓	同	
(外國ハ一部稅共七十八錢)			
注 文	注文は總て前金、送金は必ず振替貯金にて振替東京七〇貳六五番宛拂込の事、但し六ヶ月以上の申込は御希望により集金郵便による但集金拂込料とも御負擔の事		
	昭和三年四月廿六日印刷納本 昭和三年五月一日發行		
編輯兼 岡崎保吉			
發行人 東京府北豐島郡西巢鴨町池袋九七三			
印刷人 鷺見知枝磨			
東京市京橋區木挽町一ノ四			
印刷所 鷺見文友堂			
東京市京橋區木挽町一ノ四			
發行所 工事畫報社			
東京市麴町區有樂町一丁目一番地 (丸ノ内仲通り四號館七號) 電話丸ノ内二六三三番 振替東京七〇貳六五番			
大賣捌所 東京堂・東海堂・大東館・北陸館			

# WM. BRIGGS & SONS, LIMITED.

英國 ウィリアム・ブリッグス・エンドソンス會社



圖は英國アームストロング會社が Newfoundland の Deer Lake に建設中のパイプラインにて BRIGGS 社製の瀝青性塗料を使用せり。  
BRIGGS の塗料は各種鐵鋼建造物に對し最も信賴すべき防錆塗料なり。

説明書は御申越次第贈呈仕候

Sole Agents for Japan:

**SAMUEL SAMUEL & CO., LTD.**

P. O. Box F--26 Tokyo.

P. O. Box Sannomiya 45, Kobe.

日本總代理店

株式會社 **サミュエル サミュエル 商會**

東京市丸ノ内有樂町一ノ二東京日日ビル内

電話大手 { 2 7 1 8  
5 2 5 3

● 各種掘鑿機

# BUCYRU-ERXE COMPANY

● 各種浚渫機

SOUTHMILWAUKEE, WIS., U. S. A

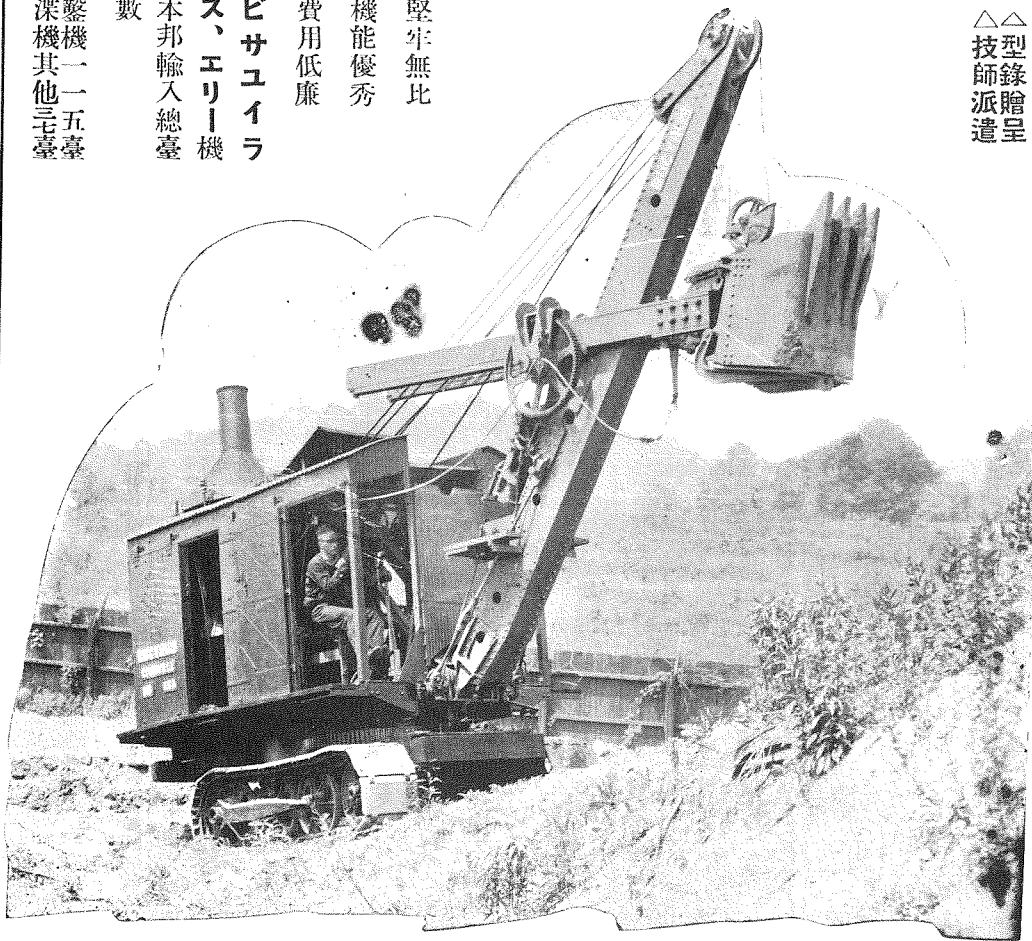
## SHOVEL, DRAGLINE EXCAVATOR, CLAMSHELL EXCAVATOR, CRANE, DREDGING MACHINE.

POWER : STEAM, ELECTRIC, GASOLINE, DIESEL.

掘鑿機一五臺  
浚渫機其他三臺

- ▲ 堅牢無比
- ▲ 機能優秀
- ▲ 費用低廉
- ▲ ビュサイラス、エリー機
- 本邦輸入總臺數

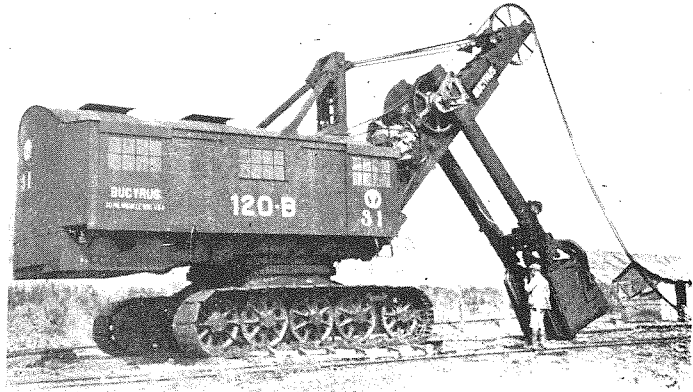
△△型錄贈呈  
技師派遣



米國ビュサイラス、エリー會社一手販賣代理店

### 三井物産株式會社機械部

東京市日本橋區本町二丁目一番地



ピユサイラス機械納入臺數

各種掘鑿機  
浚渫機その他

合計

一〇六臺  
二五臺  
一三一臺

上圖 滿鐵撫順炭礦ニ於ケル

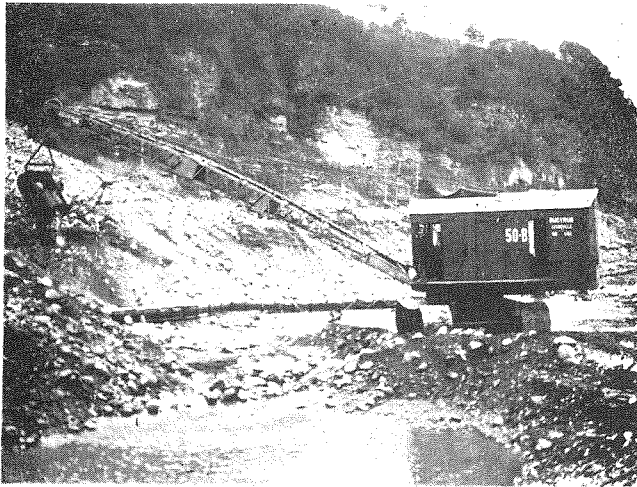
ピユサイラス120-B型電氣シヨベル

(デツバー容量六立方碼)

下圖 關東水力澁川發電所建設

工事場ニ作業中ノピユサイラス50-B型

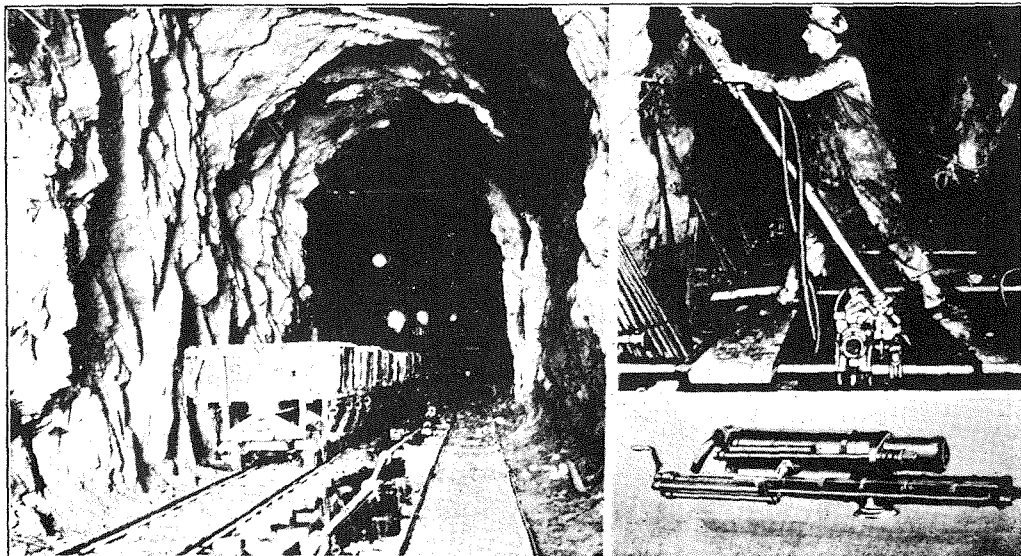
電氣ドラツグライン掘鑿機



BUCYRUS CO., U. S. A.

一手販賣代理店  
三井物産株式會社  
機 械 部

# THE DENVER ROCK DRILL MANUFACTURING COMPANY



目下工事中の大トンネル

米國 **モハット** 隧道工事 に於て下記の如く重用されつゝあるは

**デンバー 鑿岩機** なり

Model 39 Waugh Stoppers	Upper R. R. enlargement	East Portal
Model 773 Waugh Stoppers	Upper holes	West Portal
Model 93 Waughammers	Plug holes	West Portal
Model 37 Turbro Waughammers	Block holing	East Portal
Model 17 Waugh Drifters	Tunnel headings	East Portal
Model 17 Waugh Drifters	Bench holes	West Portal
Model 8 Waugh Drill Sharpeners		East Portal

**デンバー 鑿岩機 製造會社**

**東洋 總代理店**

株式  
會社

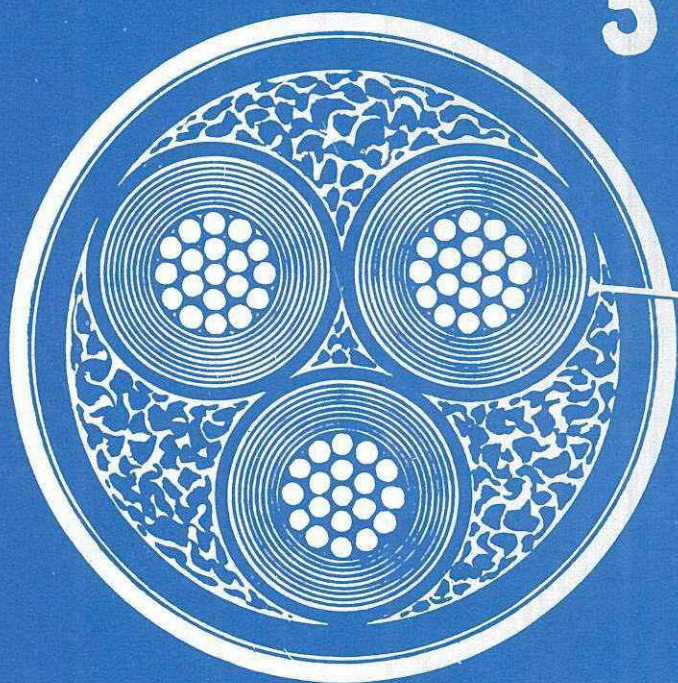
**アンドリュウス商會**

東京市芝區芝公園五號地二ノ五  
大阪市西區江戸堀南通リ三丁目一八  
大連、京城、倫敦、紐育

# H型超特高壓電纜

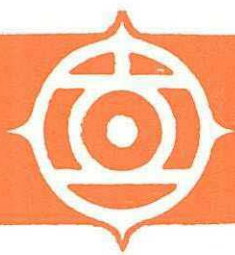
66,000V.

33,000V.



???

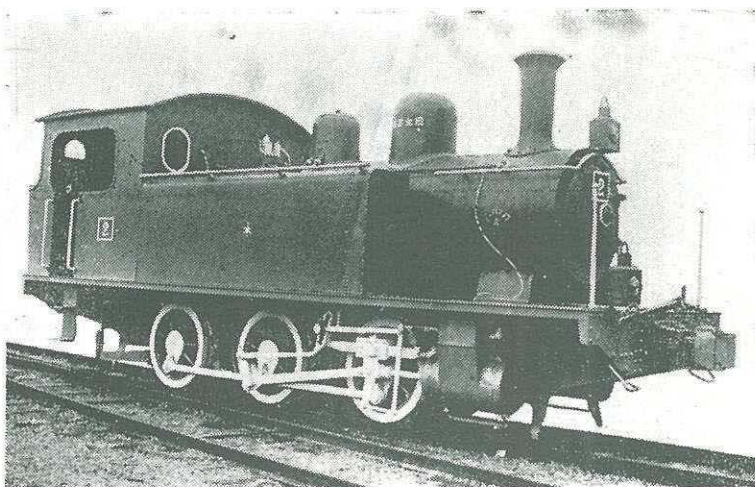
古河電氣工業株式會社



# 日立製作所

東京丸ノ内仲通十五號館

## 日立蒸汽機關車之電氣機關車



### 蒸汽機關車

容量(噸).....27  
 軌間.....3'~6'  
 汽筒徑及衝程.....13'×19'  
 働輪徑.....3'~2'  
 固定輪軸距離.....10'~0'  
 常用汽壓...180封度/平方吋  
 水槽容積.....900ガロン  
 最大長巾高.....  
                   28'~7 $\frac{1}{4}$ '×8'~7 $\frac{1}{4}$ '×  
                   11'~6 $\frac{3}{4}$ '

### 電氣機關車

容量(噸).....20  
 軌間.....762耗  
 定格速度.....10.65哩/時  
 牽引力(封度).....8448  
 電動機馬力數(馬力).....  
                   .....60×4  
 電壓.....600ヴォルト  
 車輪徑.....914耗  
 固定輪軸距離.....1900耗  
 總輪軸距離.....6440耗  
 最大長巾高(耗).....  
                   .....8840×2350×3680

