

海陸連絡の 鐵道設備工事

①函館驛改良工事 (札幌

鐵道局工務課)

②可動橋による貨車航送設備

③完成

④設計者 鐵道局技師鈴木一、監督主任者 鐵道局技師渡部秀雄

⑤函館市 瀬崎初三郎

⑥視察道順 函館上陸の

際に視察

⑦附近名勝 湯ノ川温泉、トラピスト修道院、大沼公園

①室蘭石炭積込設備改良工事 (札幌鐵道局

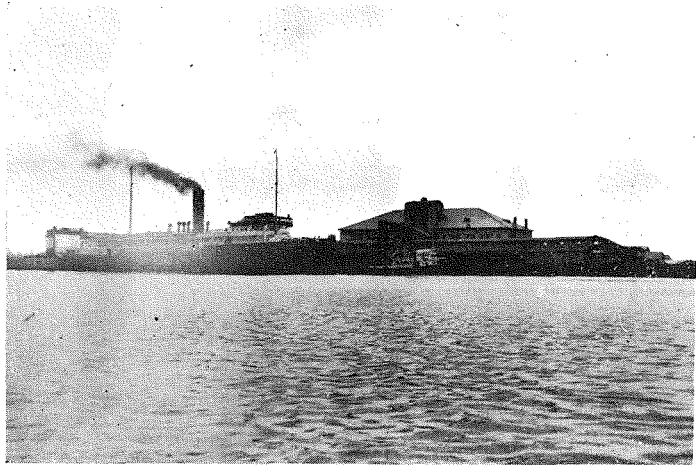
工務課)

②石炭積込設備(設計未了)

③[イナランダー] [サクシヨンドレツヂヤ(カッター付)] 其他各種設備を爲す方針なり

(2) 函館驛貨車航走連絡設備

(2) An equipment shown in the picture will arrange an easy sliding of the train into the boat.



(1) 函館驛青函連絡船

(1) A railway dep't boat. She links Hakodate and Aomori.

④未着手なるも 三年度初當着手の豫定

⑤設計者 鐵道局技師 三浦宇三郎
監督主任者 鐵道局技師 長田誠三郎

⑥未定

⑦竣工豫定 昭和六年度

⑧視察道順 室蘭驛下車視察し得

⑨附近名勝 苫小牧王子製紙工場、支笏湖、登別温泉、輪西製鐵所、洞爺湖

①稚内驛海陸連絡設備改良工事 (札幌鐵道

局工務課) ②現在稚内一

大泊(樺太)間往復の貨客

は稚内驛海陸連絡待合所

間約 1.5 籽徒歩又は車馬

によれり、本工事により

此の不便を除去し得 ③未

だなし ④昭和二年十一月

着手現在約一分通り出來

⑤設計者 鐵道局技師鈴木一、監督主任者稚内保

線區主任 ⑥札幌市合資會

社川村組 ⑦竣工豫定 昭

和三年十一月 ⑧視察道順

稚内驛下車、連絡待合所

に至る途中視察し得 ⑨附

近名勝 天鹽川流域 利

尻富士(利尻島)樺太

