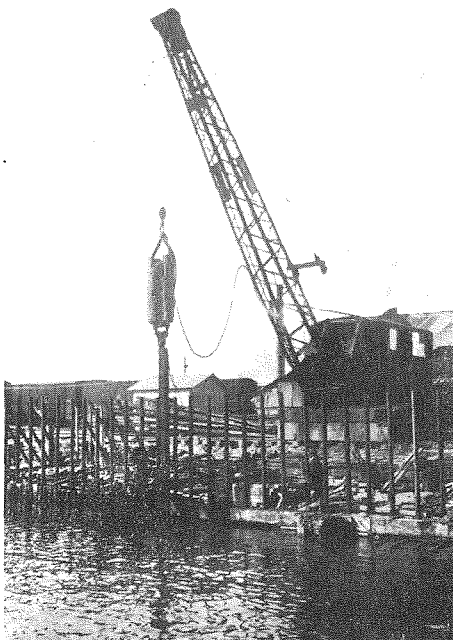


The Aomori Railway Station was added one more wharf for their train ferry boats. A picture inserted shows a scene during under construction process. 80% of whole work was completed up to March 22nd, 1928.

(1) 青森驛青函連絡第二渡船場新設工事全景
(第二圖に接續す)昭和3年3月22日竣工に近き際

青 森 驛

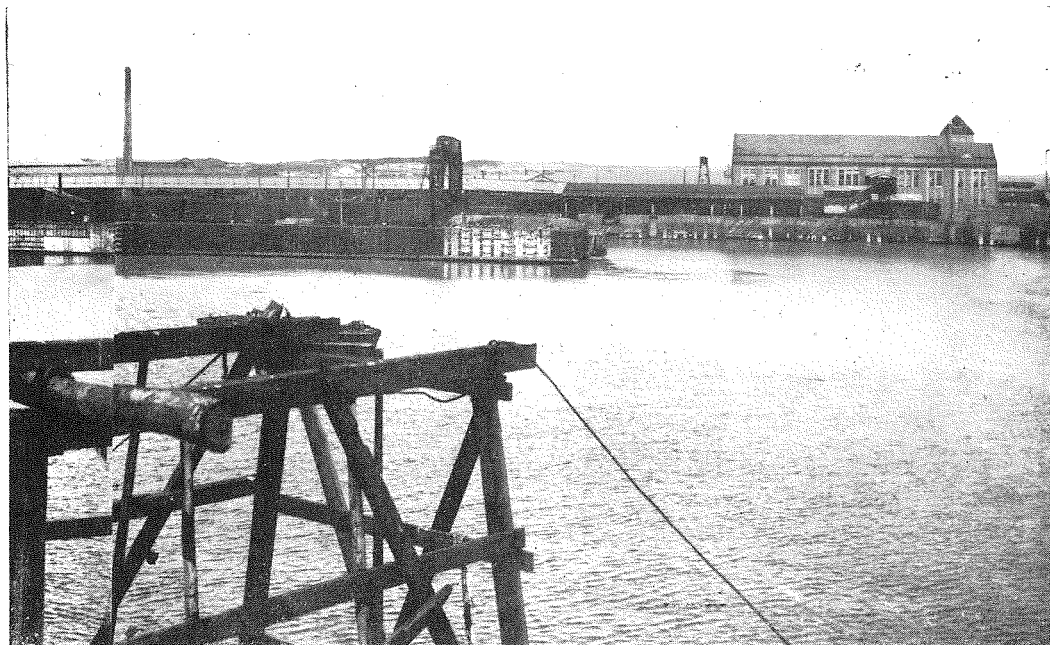
青函連絡第二渡船場新設



(3) 同工事、繫船岸壁擁壁鐵筋配置並に締切用鐵夾板引抜狀況(2—11—18)

(3) A view nearly completed.

- ② 工事竣工後の設備に於ては既往の設備に鑑み改良を加へたり
- ③ 工事設備 本工事遂行するに當り杭打機四臺クレーン臺杭打機運轉線路延長約1 軒、ブリストマン浚渫船四艘土運船三艘ウインチ二臺ポンプ六臺其他諸機械
- ④ 工事現状 工事現場は本州北端に位置し、殊に天候激變の地なれば豫定の行程を進め得ず目下七分五厘通竣功せり
- ⑤ 工事設計者、監督主任者 仙臺鐵道局工務課改良掛、施工者青森保線事務所
- ⑥ 工事請負 今井久吉
- ⑦ 竣工豫定 諸般の設備を了し使用開始するは本年九月上旬の見込
- ⑧ 視察道順 青森驛下車
- ⑨ 附近名勝 淺虫温泉並に東北帝國大學臨海實驗所、青森市内合浦公園等



(2) A close up view of a sheet piling machine.

(2) 第一圖に接續する景

青森驛青函連絡第二渡船場新設工事昭和3年3月28日の景

- (4) 同工事、繫船岸壁一部へ防舷材及緩衝器取付状況(昭和3年3月22日撮影)
(4) A close up view of the wharf. In the picture, buffers are seen.

