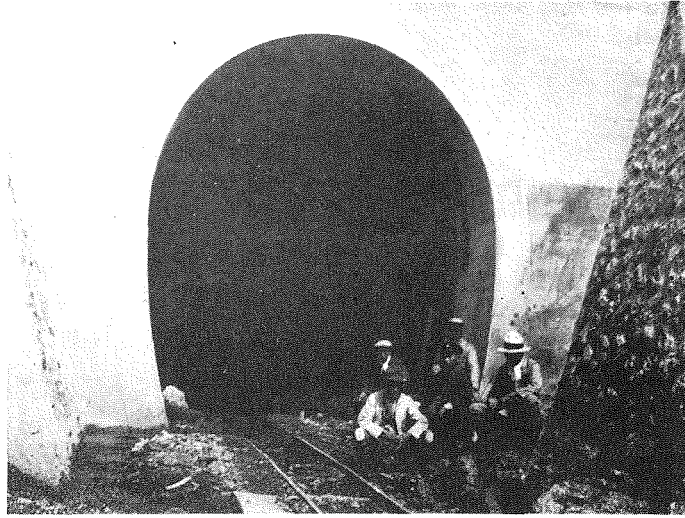


第二工區甫喜山隧道工事



高知建設事務所土讚南線

甫喜山隧道山田方坑門

In the province of Kochi, there is being laid a railway line, named Hoki-line. This is an entrance of one of tunnels.

- ②工事(又は設計)の特長 方向直線池田方一部半徑15鎖の曲線。勾配1 in 40。延長4,114.6呎。斷面新中間型。施工穹拱コンクリート地積。側壁場所詰コンクリート地質良好なる處は表面仕上工、又は吹付膠泥とす
- ③工事設備 空氣壓搾機75馬力2臺内1臺豫備。電動機75馬力2臺内1臺豫備。配電盤高壓用1組索道設備(動力125馬力、1日100噸、9 驟設備あり)
- ④工事現 昭和2年12月9日より漸く機械にて掘鑿をなし、昭和3年3月10日現在にて1,077呎の進行を見る、地質は大部分石炭片岩にて軟質なりしが900呎附近より石英質陸岩の硬質となりたるも1日6呎乃至8呎の進行なり、昭和4年11月迄に山田口より3,600 呎位迄進行せしむる豫定なり、繁藤口は石の逆勾配なるを以て、山田口の進捗の程度

- により掘進の計畫なり
- ⑤工事設計者 川谷技師、監督主任者 唐住技手
- ⑥工事請負者 鐵道工業株式合資會社代表社員古川常次郎、代理人北澤甚三郎
- ⑦竣工豫定 昭和5年3月29日
- ⑧視察道順高知線土佐山田驛より約2里は自動車の便あり、其れより隧道口迄徒歩30分、山田口を視察し甫喜ヶ峯を越ゆる時は約1時間にて繁藤口に至る、繁藤は高知池田間の國道に沿ひ、自動車は絶へず往復するを以て高知を發し山田口より繁藤口に至り土讚線を視察して池田に至るも困難にあらず
- ⑨附近名勝 杉の大杉、繁藤より池田方へ約2里杉部落に日本一の大杉あり内務省天然紀念物なり

①工事箇處名稱 **峯豐線團山川橋梁基礎工事**

(米子建設事務所)

- ②工事(又は設計)の特長 鉸桁 徑間 50'0"×2 } 基礎
" " 70'0"×7 }
構桁 " 150'0"×2 }
- ③工事設備 兩橋臺及九個の橋脚根掘土留には何れも『シートパイル』を使用基礎は杭打混凝土中央部橋脚は沈井工
- ④工事現狀 杭打混凝土の部分 } 現今施行中
沈井工 }
- ⑤工事設計者、鐵道省、監督主任者 米子建設事務所鐵道技師、善如寺秀太郎
- ⑥工事請負者 森田福市、現場施工主任者 吉岡兵藏
- ⑦竣工豫定 昭和四年二月
- ⑧視察道順 山陰本線豐岡驛下車
- ⑨附近名勝 附近に玄武洞、城ノ崎温泉あり

①工事箇處名稱 **木次線下久野隧道工事** (1.5哩)

石片勾配)

- ②工事(又は設計)の特長 單線石片勾配主として掘鑿は機械掘の設計
- ③工事設備 空氣壓搾機其他諸設備は下久野側のみ之を設置す而して以上に要する動力及電燈用電力は水力電氣會社より購入す
- ④工事現狀 昭和二年十二月二十五日着手隧道口切取工事中にして本年五月上旬より隧道掘鑿工事に着手の豫定
- ⑤工事設計者、監督主任者 鐵道省米子建設事務所鐵道技師南信一
- ⑥工事施工 鐵道省直轄現場施工主任者鐵道技手石田啓次郎
- ⑦竣工豫定昭和六年三月
- ⑧視察道順 山陰本線尖道驛一私設鐵上鐵道大東驛(8m6大東一下久野(乗合自動車約二里))
- ⑨附近名勝 尖道驛前面に尖道の湖水あり