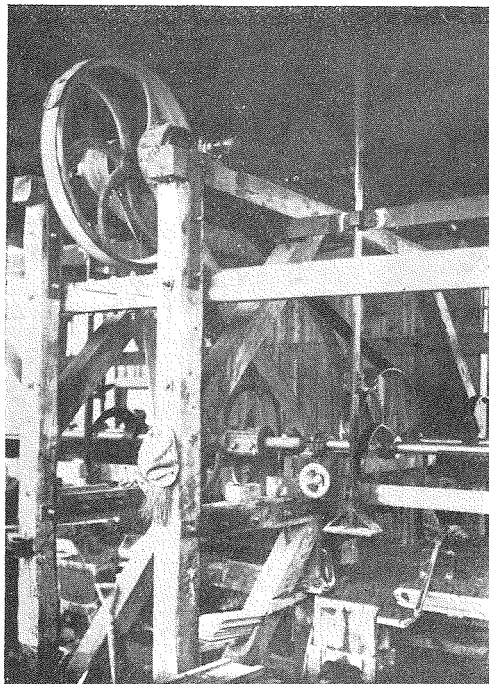
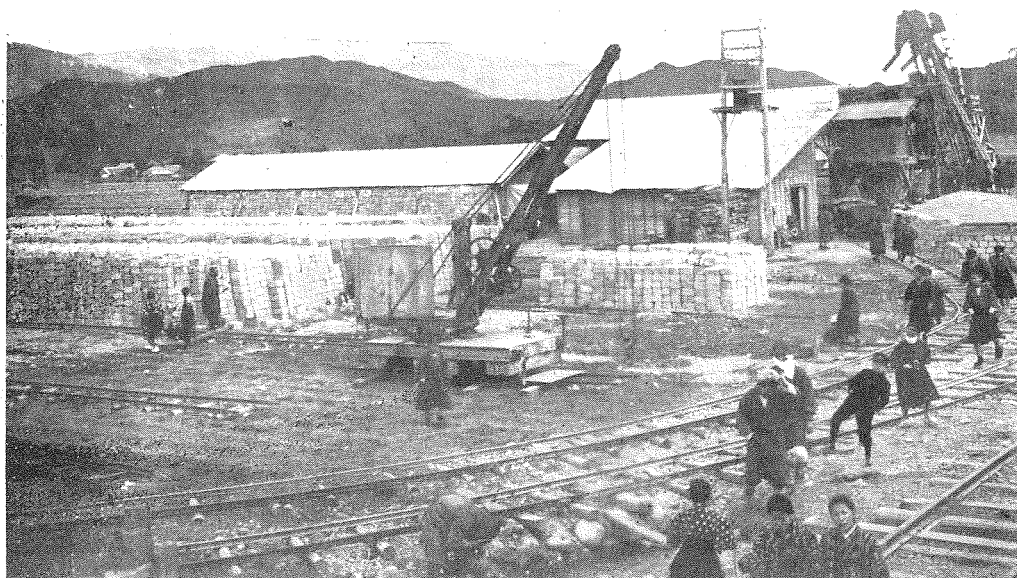


## イナンデーター使用の コンクリートブロック製作



- (1) 五馬力電動機により混凝土塊搗固機運轉の  
狀況  
(1) 5-Hp. motor drives the concrete blocking  
machine.

- ① 工事箇處名稱 土讃南線第一、二工區隧道  
用混凝土塊製作  
② 工事又は設計の特長 本工區内の隧道數  
25ヶ所總延長 21,365 呎之に要する混凝土塊  
130萬個を製作するもの  
③ 工事設備 コンクリートミキサー14才練一  
臺、混凝土塊打抜機 16 個、ベルトコンベヤー、  
バケツエレベーター、イナンデーター等  
④ 工事現状 一日平均約 2,500 個のコンクリ  
ートブロックを製作しつつあり  
⑤ 設計者 川谷技師、監督主任者淺香雇  
⑥ 工事施工者 鐵道省高知建設事務所直營  
⑦ 竣工豫定 昭和四年三月の見込  
⑧ 視察道順 高知線土佐山田驛東方約三丁  
⑨ 附近名勝 郷社八王子宮、櫻花の候殊によ  
し。國府趾、土佐日記を以て有名なる紀貫之  
國司さなり此の地にありし處なり



- (2) 土讃南線の隧道用コンクリートブロック製作場全景  
塊貯藏場より製作場並に索道支柱を望む  
塊一個に付き工費二錢弱(動力補修其他一式)材料費  
九錢八厘(セメント其他一式)

- (2) Special tunnel concrete blocks are  
to be manufactured with these  
machines.